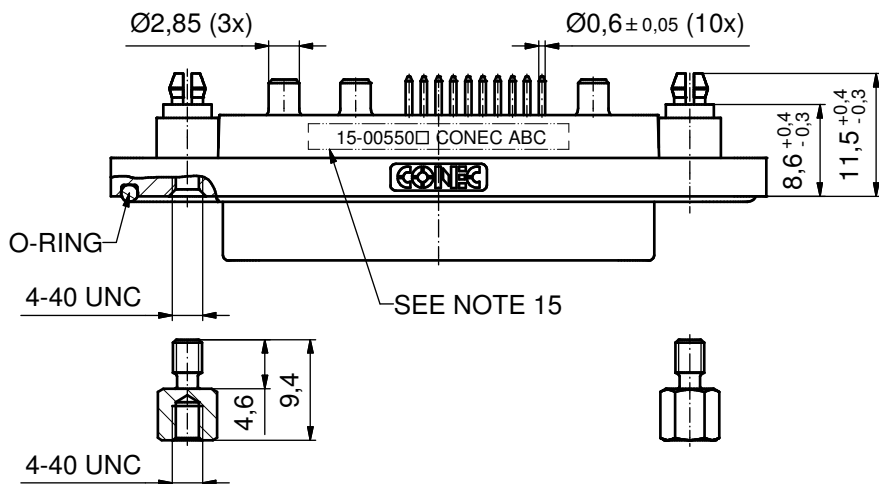
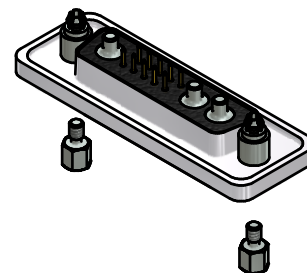
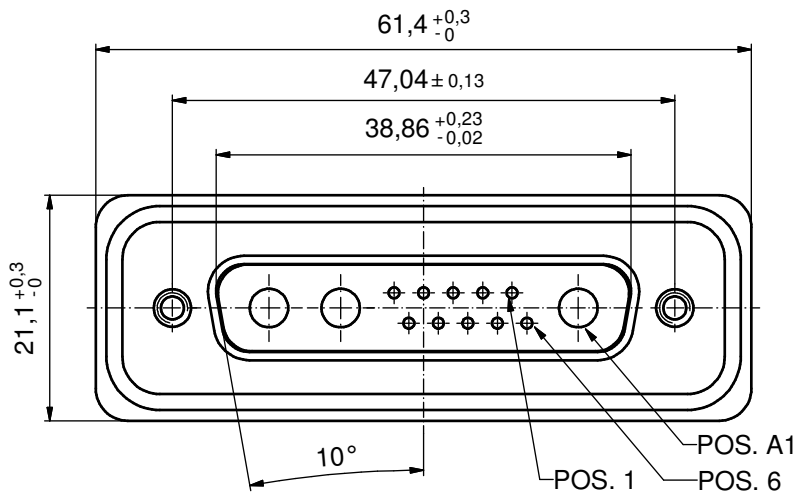
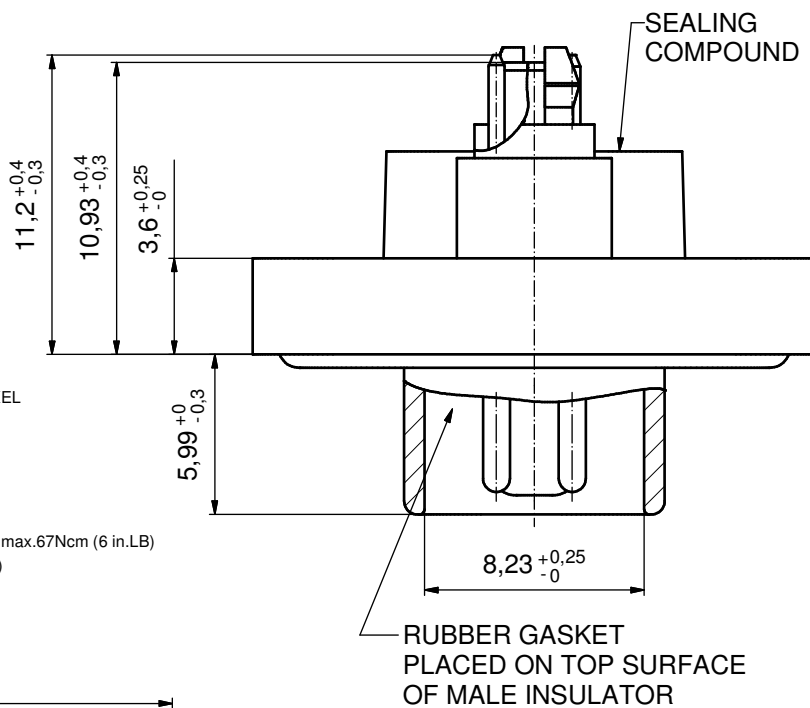


NOTES:


- FOR WAVESOLDERING (SOLDER BATH TEMPERATURE 265°C FOR 8 SEC. AND SOLDER PREHEAT 150°C FOR 180 SEC.)
- IP RATING: IP 67
- SEALED TO WITHSTAND PRESSURE UP TO 1,45 PSI FOR 30 MINUTES AFTER HIGH TEMPERATURE EXPOSURE
- METALSHELL:  
ZINC DIE CAST; min. 50µin NICKEL PLATING over COPPER
- INSULATORS: PBT GF UL 94 V-0, GREEN
- O-RING: SILICONE PER ASTM D2000 70 SHORE A
- SEALING COMPOUND: EPOXY RESIN UL 94 V-0; BLACK
- SIGNAL CONTACTS: COPPER ALLOY  
PLATING (SEE PART NO):  
30µin HARD GOLD over min. 50µin NICKEL if 1□ in PART NO.  
GOLD FLASH over NICKEL if 3□ in PART NO.
- HIGH POWER CONTACTS 20A: COPPER ALLOY  
PLATING, MATING SIDE (SEE PART NO):  
□ PLEASE ADD 1 for 30µin HARD GOLD over min. 50µin NICKEL  
□ PLEASE ADD 3 for GOLD FLASH over NICKEL  
PLATING, TERMINATION SIDE: 160-240µin TIN over 80µin NICKEL
- REAR SPACER CLIPS: COPPER ALLOY; min. 200µin TIN over 80µin NICKEL  
PCB-HOLE: Ø3,1±0,1; PCB THICKNESS 1,6mm
- HEXLOCKING SCREWS: STAINLESS STEEL
- RUBBER GASKET: TPE; BLACK
- P.C.B. HOLE DRILLINGS and  
RECOMMENDED PANEL CUT-OUT ON SHEET 2
- RECOMMENDED TORQUE FOR MOUNTING SCREW 35Ncm (3.1 in.LB) / max.67Ncm (6 in.LB)
- CONNECTOR IS PART MARKED: 15-00550□ CONEC ABC (see note 9)

(5:1)

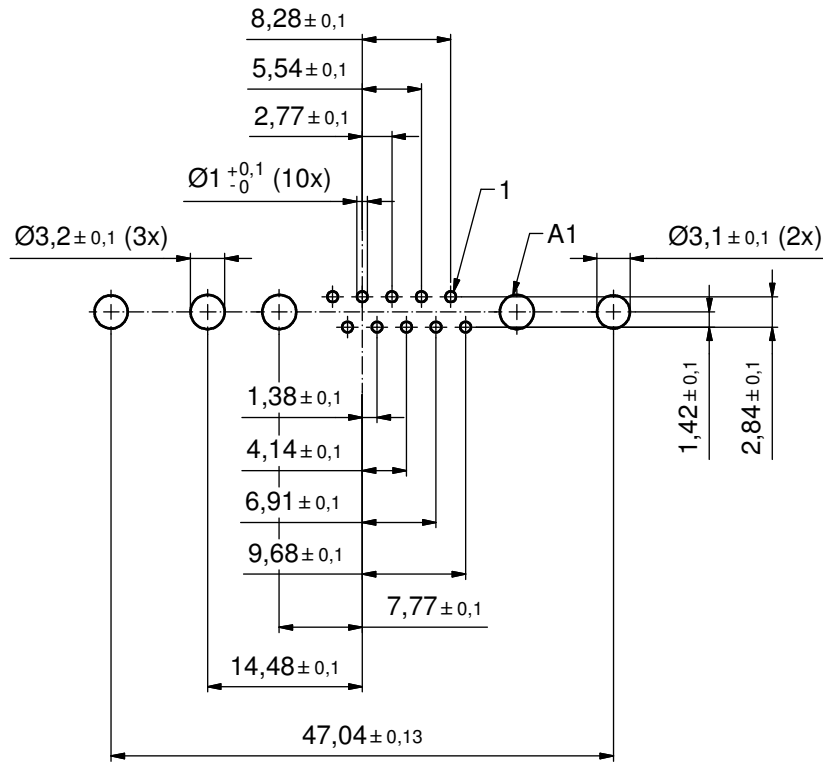


AT ALL TIMES WATER RESISTANT CONNECTORS NOT IN USE SHOULD BE COVERED WITH A CONEC WATER RESISTANT CAP OR WATER TIGHT HOOD.

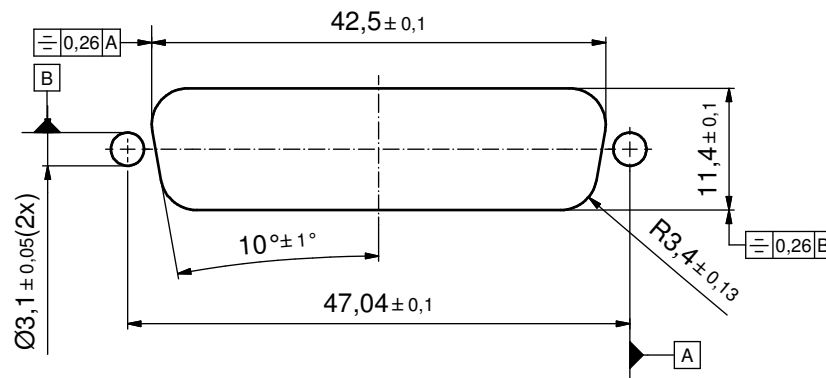
Directive 2002/95/EC RoHS compliant

|   |             |          |            |  |        |  |   |  |
|---|-------------|----------|------------|--|--------|--|---|--|
| THIS DRAWING MAY NOT BE COPIED OR REPRODUCED IN ANY WAY, AND MAY NOT BE PASSED ON TO A THIRD PARTY WITHOUT WRITTEN PERMISSION. OWNERSHIP AND COPYRIGHT OF CONEC GmbH DO NOT ALTER CAD DRAWING BY HAND | tolerance   |          | dim. in mm |  | scale: | 2:1 (5:1)  |   |  |
|   |             |          |            |  |        | material:  | SEE NOTES   |  |
|   |             |          |            |  |        | title:   | D-SUB COMBINATION MALE<br>13W3P SOLDER PIN STRAIGHT<br>with rear spacer clip and hexlocking screw |  |
|   |             |          |            |  |        | dwg no:  | 15K1A1485   |  |
|   |             |          |            |  |        | part no:   | 15-00550□ (see note 9)  |  |
|   |             |          |            |  |        | DIN-A3   | sh: 1/2   |  |
|   |             |          |            |  |        |  |   |  |
|   | drawn       | 20.05.14 | Henneboel  |  |        |  |   |  |
|   | appd.       | 21.05.14 | Schmidt    |  |        |  |   |  |
|   | norm        |          |            |  |        |  |   |  |
| rev.  | description | date     | name       |  |        |  |   |  |

P.C.B. HOLE DRILLINGS  
(P.C.B. TOP SIDE)



RECOMMENDED PANEL CUT-OUT



|   |             |          |                              |                       |  |                       |
|---|-------------|----------|------------------------------|-----------------------|--|-----------------------|
| THIS DRAWING MAY NOT BE COPIED OR REPRODUCED IN ANY WAY, AND MAY NOT BE PASSED ON TO A THIRD PARTY WITHOUT WRITTEN PERMISSION. OWNERSHIP AND COPYRIGHT OF CONEC GmbH DO NOT ALTER CAD DRAWING BY HAND |             |          |                              | tolerance             |  | scale: 2:1            |
|   |             |          |                              | dim. in mm            |  | material: SEE SHEET 1 |
|   | drawn       | 20.05.14 | Henneboel                    | title:                |  |                       |
|   | appd.       | 21.05.14 | Schmidt                      | P.C.B. HOLE DRILLINGS |  |                       |
|   | norm        |          |                              | PANEL CUT-OUT         |  |                       |
| d-old   |             |          | D-SUB COMBINATION MALE 13W3P |                       |  |                       |
| a   | Original    |          | dwg no:                      |                       |  | DIN-A3                |
| rev.  | description | date     | name                         | <b>CONEC</b>          |  | sh: 2/2               |
|   |             |          | part no: 15K1A1485           |                       |  |                       |
|   |             |          | part no: SEE SHEET 1         |                       |  |                       |

Компания «Life Electronics» занимается поставками электронных компонентов импортного и отечественного производства от производителей и со складов крупных дистрибьюторов Европы, Америки и Азии.

С конца 2013 года компания активно расширяет линейку поставок компонентов по направлению коаксиальный кабель, кварцевые генераторы и конденсаторы (керамические, пленочные, электролитические), за счёт заключения дистрибьюторских договоров

Мы предлагаем:

- Конкурентоспособные цены и скидки постоянным клиентам.
- Специальные условия для постоянных клиентов.
- Подбор аналогов.
- Поставку компонентов в любых объемах, удовлетворяющих вашим потребностям.
- Приемлемые сроки поставки, возможна ускоренная поставка.
- Доставку товара в любую точку России и стран СНГ.
- Комплексную поставку.
- Работу по проектам и поставку образцов.
- Формирование склада под заказчика.
- Сертификаты соответствия на поставляемую продукцию (по желанию клиента).
- Тестирование поставляемой продукции.
- Поставку компонентов, требующих военную и космическую приемку.
- Входной контроль качества.
- Наличие сертификата ISO.

В составе нашей компании организован Конструкторский отдел, призванный помогать разработчикам, и инженерам.

Конструкторский отдел помогает осуществить:

- Регистрацию проекта у производителя компонентов.
- Техническую поддержку проекта.
- Защиту от снятия компонента с производства.
- Оценку стоимости проекта по компонентам.
- Изготовление тестовой платы монтаж и пусконаладочные работы.



Тел: +7 (812) 336 43 04 (многоканальный)

Email: [org@lifeelectronics.ru](mailto:org@lifeelectronics.ru)