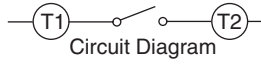
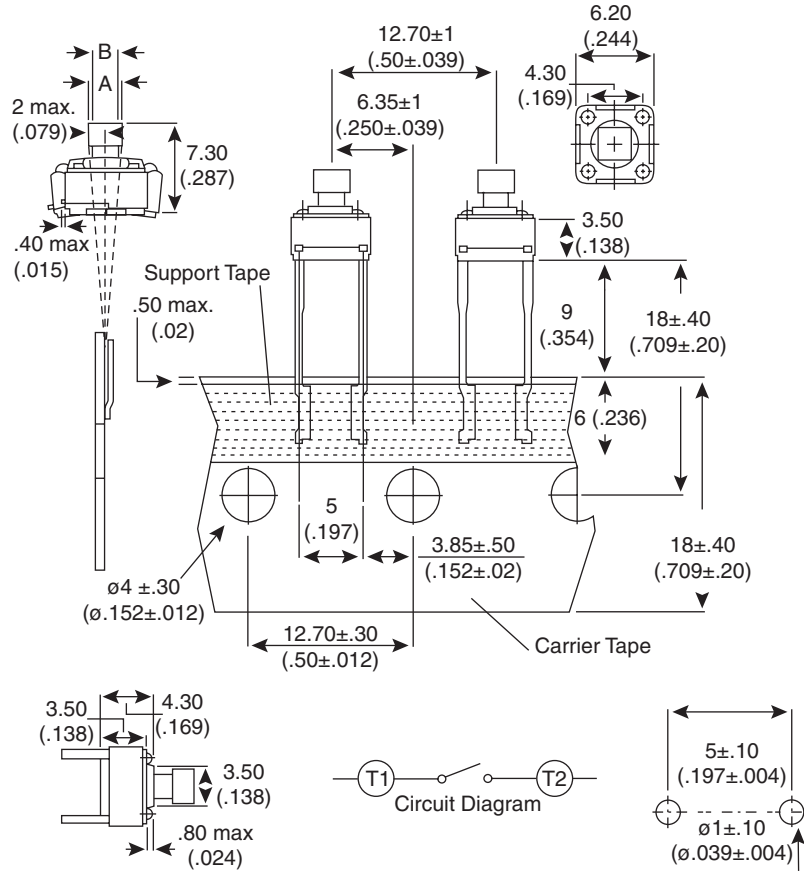


Dimensions: mm (In.)



Mechanical Specifications:

- Type: SPST
- Operation Force: 160 ±50gf
- Stop Strength: Max. 3kgf vertical static load continuously for 15 secs.
- Stroke: (6x6) 0.25+0.2mm/-0.1mm
- Operating Temp: -25°C to +70°C
- Storage Temp: -30°C to +80°C

Electrical Specifications:

- Electrical Life: 1,000,000 cycles
- Rating: 50mA/12VDC
- Contact Resistance: 100M Ohm max.
- Insulation Resistance: 100M Ohm min. at 500VDC
- Dielectric Strength: 250VAC/ minute

Materials:

- Cover: Steel
- Base: Nylon Thermoplastic (blk)
- Stem: Nylon Thermoplastic (brn)
- Contact Disc: Phosphor Bronze w/ Silver Cladding
- Terminal: Brass w/ Silver Cladding

Note:

- RoHs Compliant and process compatible with 260° solder

Mouser Stock No.	A mm (In.)	B mm (In.)
101-TS7311T1604BC-EV	2.4 (.095)	1.6 (.063)
101-TS7311T1605BC-EV	2.8 (.11)	2.0 (.079)

Tactile Switches

101-TS7311T1604BC-EV, 101-TS7311T1605BC-EV



Компания «Life Electronics» занимается поставками электронных компонентов импортного и отечественного производства от производителей и со складов крупных дистрибьюторов Европы, Америки и Азии.

С конца 2013 года компания активно расширяет линейку поставок компонентов по направлению коаксиальный кабель, кварцевые генераторы и конденсаторы (керамические, пленочные, электролитические), за счёт заключения дистрибьюторских договоров

Мы предлагаем:

- Конкурентоспособные цены и скидки постоянным клиентам.
- Специальные условия для постоянных клиентов.
- Подбор аналогов.
- Поставку компонентов в любых объемах, удовлетворяющих вашим потребностям.
- Приемлемые сроки поставки, возможна ускоренная поставка.
- Доставку товара в любую точку России и стран СНГ.
- Комплексную поставку.
- Работу по проектам и поставку образцов.
- Формирование склада под заказчика.
- Сертификаты соответствия на поставляемую продукцию (по желанию клиента).
- Тестирование поставляемой продукции.
- Поставку компонентов, требующих военную и космическую приемку.
- Входной контроль качества.
- Наличие сертификата ISO.

В составе нашей компании организован Конструкторский отдел, призванный помогать разработчикам, и инженерам.

Конструкторский отдел помогает осуществить:

- Регистрацию проекта у производителя компонентов.
- Техническую поддержку проекта.
- Защиту от снятия компонента с производства.
- Оценку стоимости проекта по компонентам.
- Изготовление тестовой платы монтаж и пусконаладочные работы.



Тел: +7 (812) 336 43 04 (многоканальный)

Email: org@lifeelectronics.ru