

## C-UFB-24DC/E

Order No.: 2782313

The illustration shows version C-UFB- 5DC/E

<http://eshop.phoenixcontact.de/phoenix/treeViewClick.do?UID=2782313>

Attachment plug with surge voltage coarse and fine protection, for coaxial signal interfaces with floating shield, signal voltage 24 V.  
Connection: BNC female/male connector

### Commercial data

GTIN (EAN)	
Note	Made-to-order
sales group	J401
Pack	10 pcs.
Customs tariff	85363010
Catalog page information	Page 174 (TT-2009)

### Product notes

WEEE/RoHS-compliant since:  
08/01/2006

<http://www.download.phoenixcontact.com>  
Please note that the data given here has been taken from the online catalog. For comprehensive information and data, please refer to the user documentation. The General Terms and Conditions of Use apply to Internet downloads.

### Technical data

#### General

Housing material	Aluminum
Color	black

Standards for air and creepage distances	VDE 0110-1
	IEC 60664-1: 1992-10
Total surge current (8/20) $\mu$ s	20 kA
Ambient temperature (operation)	-40 °C ... 80 °C
Mounting type	Connection-specific intermediate plugging
Design	Attachment plug
Degree of protection	IP20
Direction of action	Line-Shield/Earth Ground
Width	25.40 mm
Height	93.00 mm
Length	25.40 mm

#### Protective circuit

IEC category	C2
	C3
	D1
Maximum continuous operating voltage $U_c$	30 V DC
Maximum continuous voltage $U_c$ (wire-shield)	30 V DC
Nominal current $I_N$	185 mA (25°C)
Operating effective current $I_c$ at $U_c$	$\leq 10 \mu$ A
Ground conductor current $I_{PE}$	$\leq 2 \mu$ A
Nominal discharge surge current $I_n$ (8/20) $\mu$ s (Core-Earth)	10 kA
Nominal discharge surge current $I_n$ (8/20) $\mu$ s (Core-Shield)	10 kA
Total surge current (8/20) $\mu$ s	20 kA
Output voltage limitation at 1 kV/ $\mu$ s (Core-Earth) spike	$\leq 500$ V
Output voltage limitation at 1 kV/ $\mu$ s (Core-Shield) spike	$\leq 160$ V
Output voltage limitation at 1 kV/ $\mu$ s (Core-Earth) static	$\leq 500$ V
Output voltage limitation at 1 kV/ $\mu$ s (Core-Shield) static	$\leq 42$ V
Residual voltage at $I_n$ , (conductor-ground)	$\leq 50$ V (10 cm cable)
Residual voltage at $I_n$ , (conductor-shield)	$\leq 43$ V
Protection level $U_p$ (Core-Earth)	$\leq 450$ V
Protection level $U_p$ (Core-Shield)	$\leq 35$ V

Response time tA (Core-Earth)	≤ 100 ns
Response time tA (Core-GND)	≤ 500 ns
Input attenuation aE, asym.	1.7 dB (≤ 20 MHz)
Cut-off frequency fg (3 dB), asym. (shield) in 50 Ohm system	Typ. 170 MHz
Surge carrying capacity in acc. with IEC 61643-21 (Core-Earth)	C2 (10 kV/5 kA) D1 (2.5 kA)

**Connection data**

Type of connection	BNC 50 Ω
Connection type IN	BNC socket
Connection type OUT	BNC plug

**Connection, equipotential bonding**

Type of connection	PVC litz wire
--------------------	---------------

**Connection, protective circuit**

Standards/regulations	IEC 61643-21
-----------------------	--------------

**Certificates / Approvals**



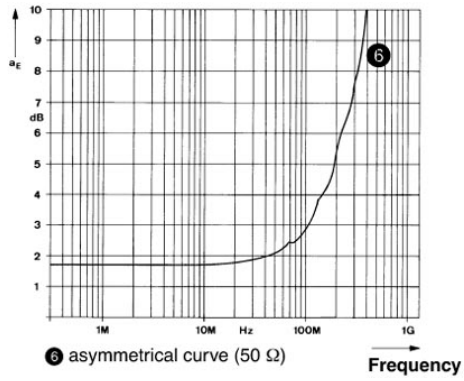
Certification GOST

**Accessories**

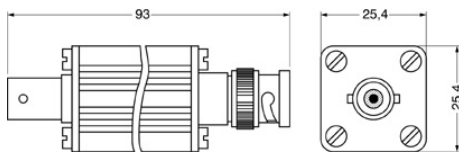
Item	Designation	Description
<b>Plug/Adapter</b>		
2805038	BNC-DV 50	BNC connector, double-level, for mounting on NS 32 or NS 35/7.5, wave impedance: 50 Ohm
2805041	BNC-V 50	BNC connector, single-level, for mounting on NS 32 or NS 35/7.5, wave impedance: 50 Ohm

## Diagrams/Drawings

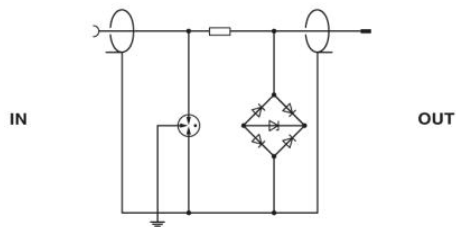
### Diagram



### Dimensioned drawing



### Circuit diagram



**Address**

PHOENIX CONTACT Deutschland GmbH  
Flachmarktstr. 8  
32825 Blomberg, Germany  
Phone +49 5235 3 12000  
Fax +49 5235 3 41200  
<http://www.phoenixcontact.de>



© 2010 Phoenix Contact  
Technical modifications reserved;

Компания «Life Electronics» занимается поставками электронных компонентов импортного и отечественного производства от производителей и со складов крупных дистрибьюторов Европы, Америки и Азии.

С конца 2013 года компания активно расширяет линейку поставок компонентов по направлению коаксиальный кабель, кварцевые генераторы и конденсаторы (керамические, пленочные, электролитические), за счёт заключения дистрибьюторских договоров

Мы предлагаем:

- Конкурентоспособные цены и скидки постоянным клиентам.
- Специальные условия для постоянных клиентов.
- Подбор аналогов.
- Поставку компонентов в любых объемах, удовлетворяющих вашим потребностям.
- Приемлемые сроки поставки, возможна ускоренная поставка.
- Доставку товара в любую точку России и стран СНГ.
- Комплексную поставку.
- Работу по проектам и поставку образцов.
- Формирование склада под заказчика.
- Сертификаты соответствия на поставляемую продукцию (по желанию клиента).
- Тестирование поставляемой продукции.
- Поставку компонентов, требующих военную и космическую приемку.
- Входной контроль качества.
- Наличие сертификата ISO.

В составе нашей компании организован Конструкторский отдел, призванный помогать разработчикам, и инженерам.

Конструкторский отдел помогает осуществить:

- Регистрацию проекта у производителя компонентов.
- Техническую поддержку проекта.
- Защиту от снятия компонента с производства.
- Оценку стоимости проекта по компонентам.
- Изготовление тестовой платы монтаж и пусконаладочные работы.



Тел: +7 (812) 336 43 04 (многоканальный)

Email: [org@lifeelectronics.ru](mailto:org@lifeelectronics.ru)