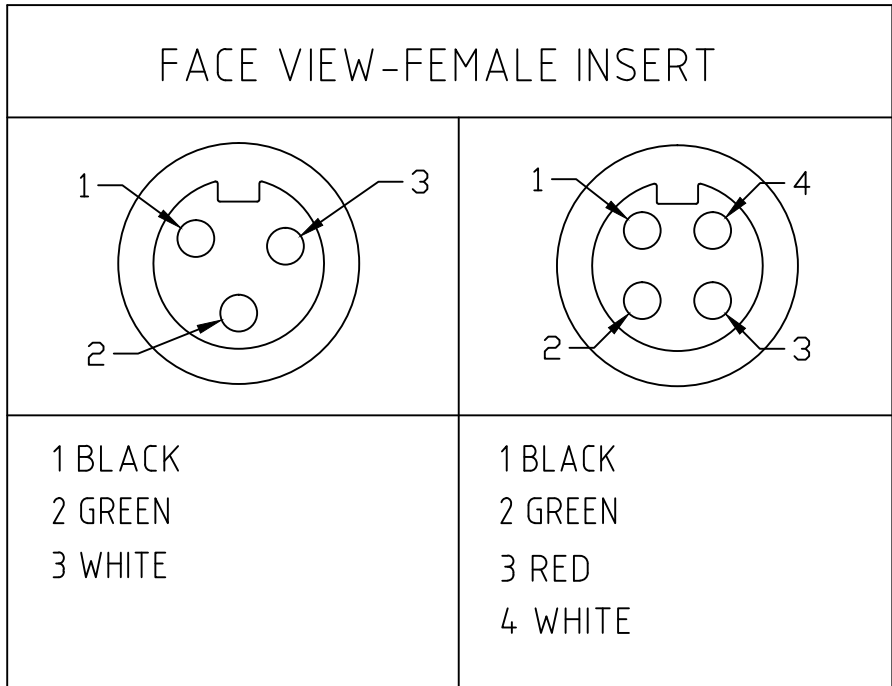


|    |    |    |    |   |   |   |   |   |   |   |   |   |
|----|----|----|----|---|---|---|---|---|---|---|---|---|
| 13 | 12 | 11 | 10 | 9 | 8 | 7 | 6 | 5 | 4 | 3 | 2 | 1 |
|----|----|----|----|---|---|---|---|---|---|---|---|---|



PART NUMBER LEGEND

CR4000A30M0108

POLES →

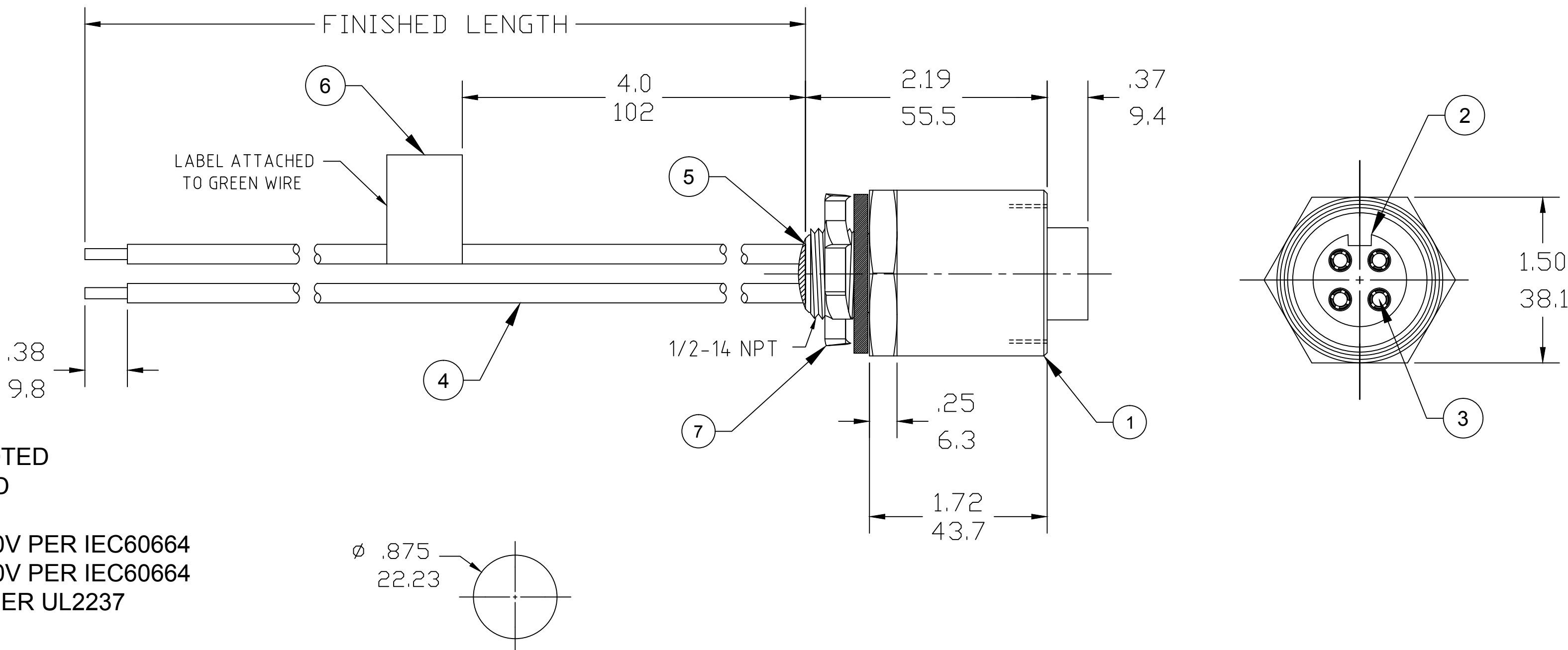
SS SHELL →

WIRE TYPE →  
10 AWG PVC

FINISHED LENGTH:  
M005= 0.5 METER  
M010= 1 METER  
M100= 10 METER

CABLE LENGTH TOLERANCES

>.3M [1FT]: +19mm-0 [+ .75in-0]  
.3 - .9M [1 - 3FT]: +44.5mm-0 [+1.75in-0]  
.9 - 1.8M [3 - 6FT]: +55.6mm-0 [+2.19in-0]  
1.8 - 3.7M [6 - 12FT]: +88.9mm-0 [+3.50in-0]  
3.7 - 7.3M [12 - 24FT]: +165.1mm-0 [+6.50in-0]  
7.3-14.6M [24 - 48FT]: +317.5mm-0 [+12.50in-0]  
14.6 - 30.5M [48-100FT]: +622.3mm-0 [+24.50in-0]  
OVER 30M [100FT] +2% OF FINISHED LENGTH



NOTES:

1. MATERIAL: AS NOTED

2. FINISH: AS NOTED

3. ELECTRICAL:

VOLTAGE: 3P: 630V PER IEC60664  
4P: 500V PER IEC60664  
600V PER UL2237

CURRENT: 32A

4. TEMP RATING: -20°TO +90°C



5. PROTECTION: IP67 (WHEN MATED)

6. COUPLING THREAD: 1 3/8-16UN

7. UL LISTED FILE: E258922

8. ALL DIMS ARE FOR REFERENCE  
UNLESS NOTED OTHERWISE

|      |                          |                |               |
|------|--------------------------|----------------|---------------|
| 7    | LOCK-NUT                 | STEEL          | ZINC PLATED   |
| 6    | FLAG LABEL               | VINYL          | BLACK/YELLOW  |
| 5    | POTTING MATERIAL         | EPOXY          |               |
| 4    | WIRE, 10 AWG UL 1015 (B) | PVC INSULATION | SEE FACE VIEW |
| 3    | CONTACT SOCKET           | COPPER ALLOY   | GOLD PLATED   |
| 2    | FEMALE INSERT            | PVC            | BLACK         |
| 1    | RECEPTACLE SHELL         | ST. STEEL      | PASSIVATED    |
| ITEM | DESCRIPTION              | MATERIAL       | FINISH        |

|   |      |                    |  |                                       |            |                           |  |                    |  |  |  |  |
|---|------|--------------------|--|---------------------------------------|------------|---------------------------|--|--------------------|--|--|--|--|
| UL 1015 WAS THHN<br>EC NO: IPG2019-0200<br>DRWN: JCAPP0ZZ 2018/12/04<br>CHKD: "-----"<br>APPR: BWOODMAN2017/10/04 |      | DESCRIPTION<br>REV | QUALITY SYMBOL<br><div>▽=0</div> <div>▽C=0</div>           | GENERAL TOLERANCES (UNLESS SPECIFIED) |            |                           | DIMENSION STYLE<br>IN/MM   |                    | SCALE<br>---   | DESIGN UNITS<br>INCH   |  THIRD ANGLE PROJECTION |  |
|   |      |                    |  |                                       | mm         | INCH                      | DRAWN BY<br>RSTONE   | DATE<br>2017/09/14 | TITLE<br>QUICK CHANGE RECEPTACLE<br>FEMALE, 3 & 4 POLE<br>10 AWG, SS |  |  |  |
|   |      |                    |  | 4 PLACES                              | ±---       | ±---                      | CHECKED BY   | DATE               |  |  |  |  |
|   |      |                    |  | 3 PLACES                              | ±---       | ±---                      | M ZIELIN   |                    |  |  |  |  |
|   |      |                    |  | 2 PLACES                              | ±---       | ±---                      | APPROVED BY  |                    | DATE   |  MOLEX INCORPORATED | DOCUMENT NO.<br>SD-130066-083  |  |
| 1 PLACE   | ±--- | ±---               | BWOODMAN   |                                       | 2017/10/04 |                           |  |                    |  |  |  |  |
|   |      |                    | ANGULAR ±---°  |                                       |            | MATERIAL NO.<br>SEE CHART |  |                    |  |  |  |  |
|   |      |                    | DRAFT WHERE APPLICABLE<br>MUST REMAIN<br>WITHIN DIMENSIONS |                                       |            | SIZE<br>C                 | THIS DRAWING CONTAINS INFORMATION THAT IS PROPRIETARY TO MOLEX<br>INCORPORATED AND SHOULD NOT BE USED WITHOUT WRITTEN PERMISSION |                    |  |  |  |  |

|    |    |    |    |   |   |   |   |   |   |   |   |   |
|----|----|----|----|---|---|---|---|---|---|---|---|---|
| 13 | 12 | 11 | 10 | 9 | 8 | 7 | 6 | 5 | 4 | 3 | 2 | 1 |
|----|----|----|----|---|---|---|---|---|---|---|---|---|

Компания «Life Electronics» занимается поставками электронных компонентов импортного и отечественного производства от производителей и со складов крупных дистрибьюторов Европы, Америки и Азии.

С конца 2013 года компания активно расширяет линейку поставок компонентов по направлению коаксиальный кабель, кварцевые генераторы и конденсаторы (керамические, пленочные, электролитические), за счёт заключения дистрибьюторских договоров

Мы предлагаем:

- Конкурентоспособные цены и скидки постоянным клиентам.
- Специальные условия для постоянных клиентов.
- Подбор аналогов.
- Поставку компонентов в любых объемах, удовлетворяющих вашим потребностям.
- Приемлемые сроки поставки, возможна ускоренная поставка.
- Доставку товара в любую точку России и стран СНГ.
- Комплексную поставку.
- Работу по проектам и поставку образцов.
- Формирование склада под заказчика.
- Сертификаты соответствия на поставляемую продукцию (по желанию клиента).
- Тестирование поставляемой продукции.
- Поставку компонентов, требующих военную и космическую приемку.
- Входной контроль качества.
- Наличие сертификата ISO.

В составе нашей компании организован Конструкторский отдел, призванный помогать разработчикам, и инженерам.

Конструкторский отдел помогает осуществить:

- Регистрацию проекта у производителя компонентов.
- Техническую поддержку проекта.
- Защиту от снятия компонента с производства.
- Оценку стоимости проекта по компонентам.
- Изготовление тестовой платы монтаж и пусконаладочные работы.



Тел: +7 (812) 336 43 04 (многоканальный)

Email: [org@lifeelectronics.ru](mailto:org@lifeelectronics.ru)

[www.lifeelectronics.ru](http://www.lifeelectronics.ru)