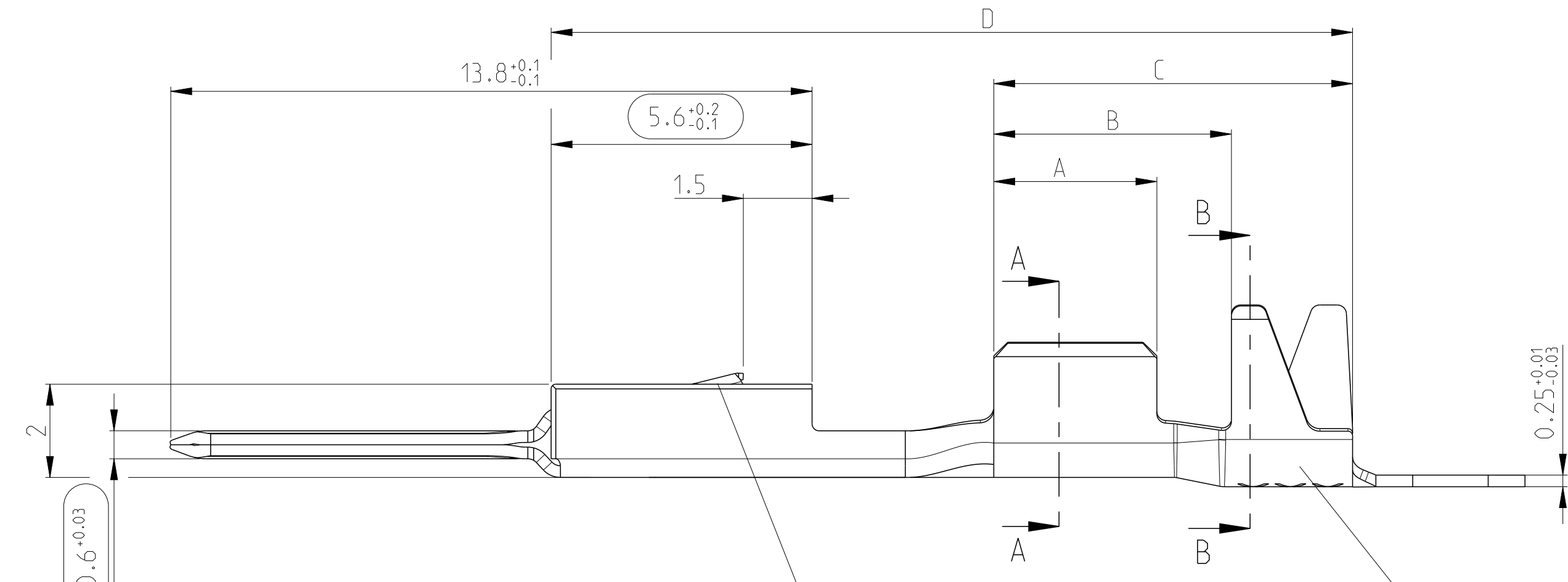
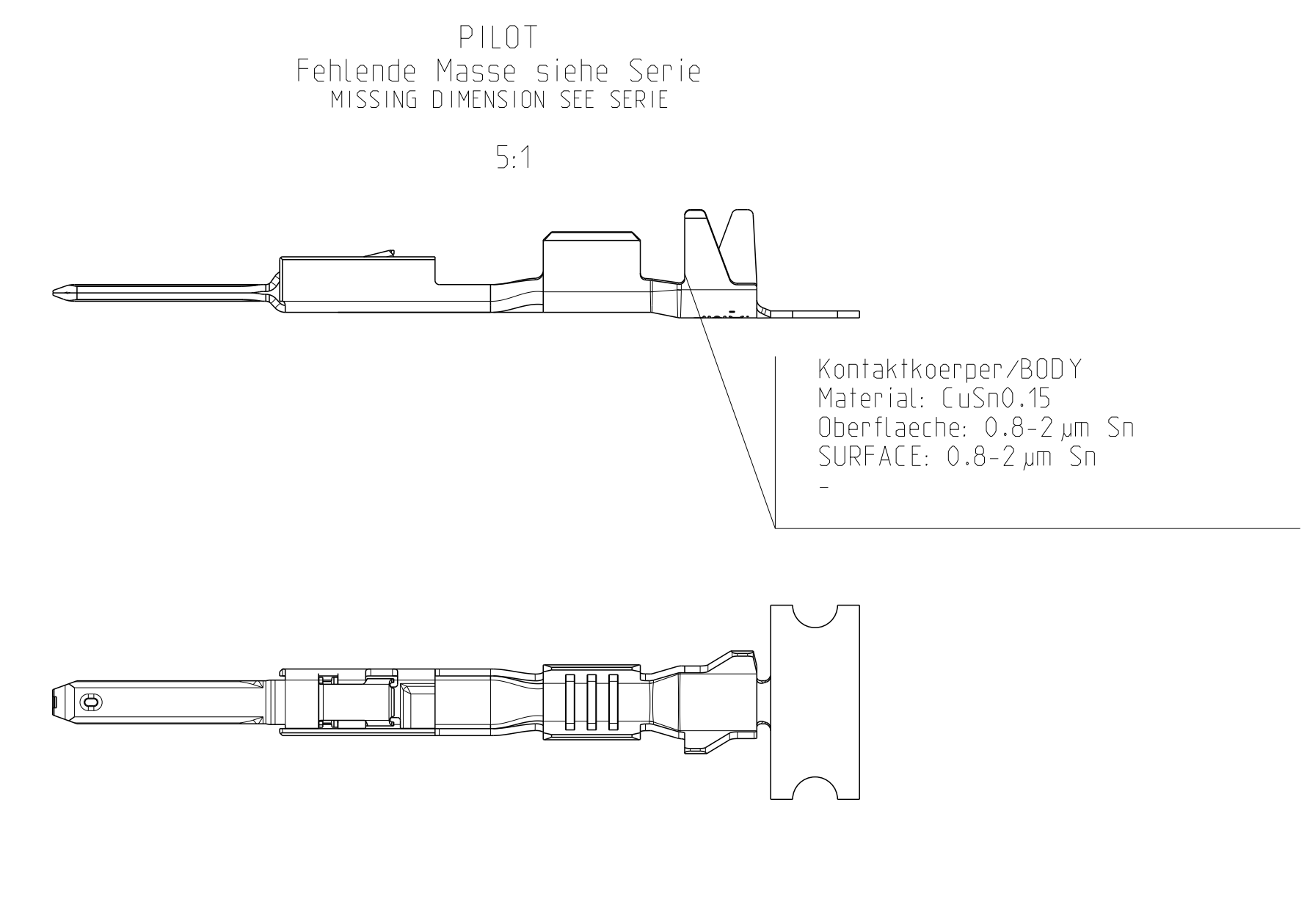
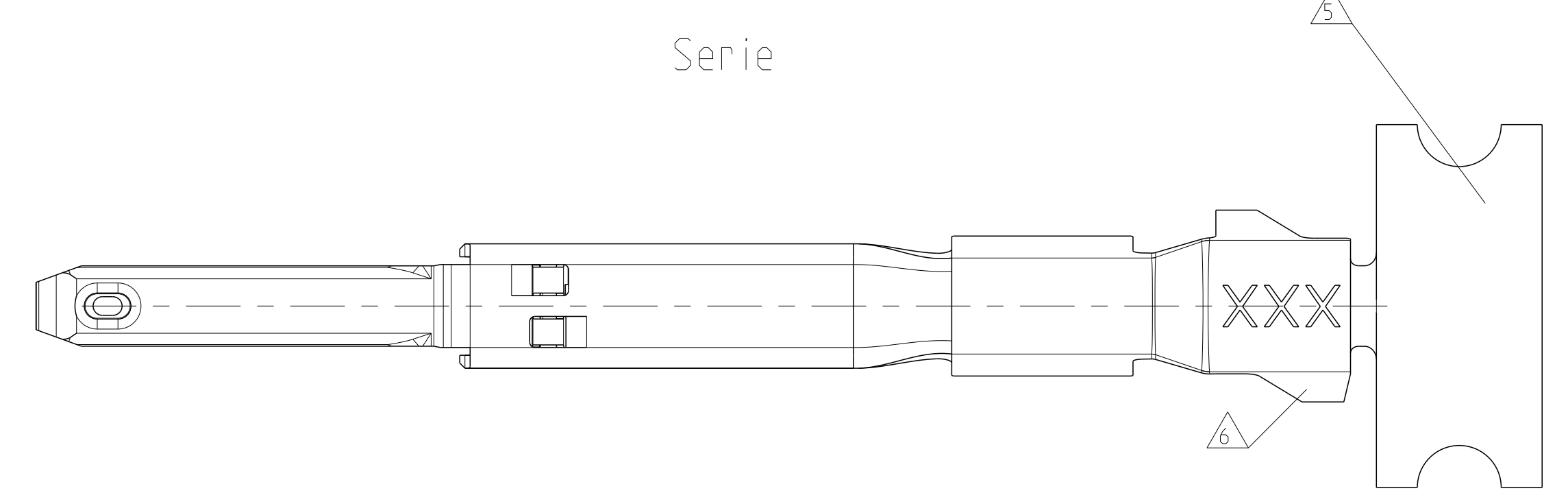
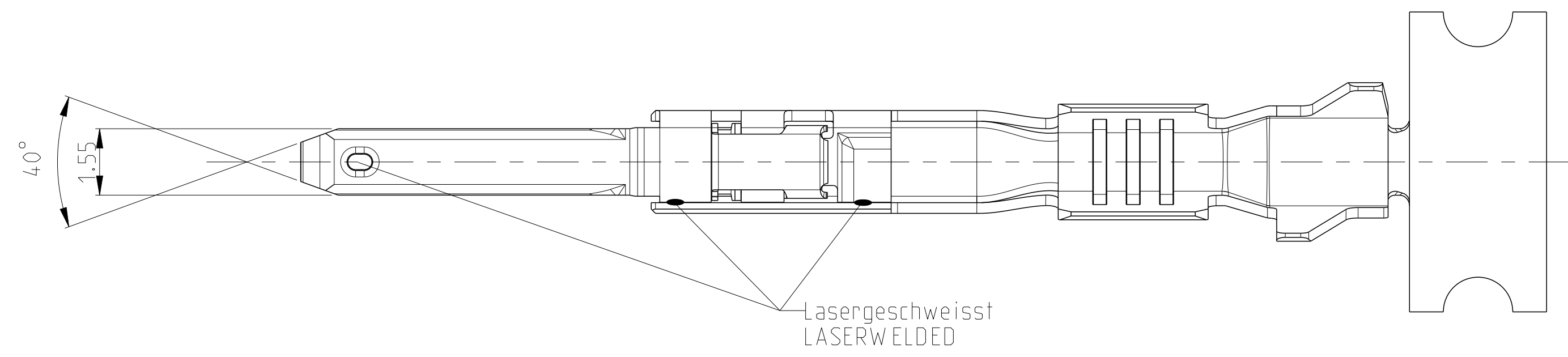
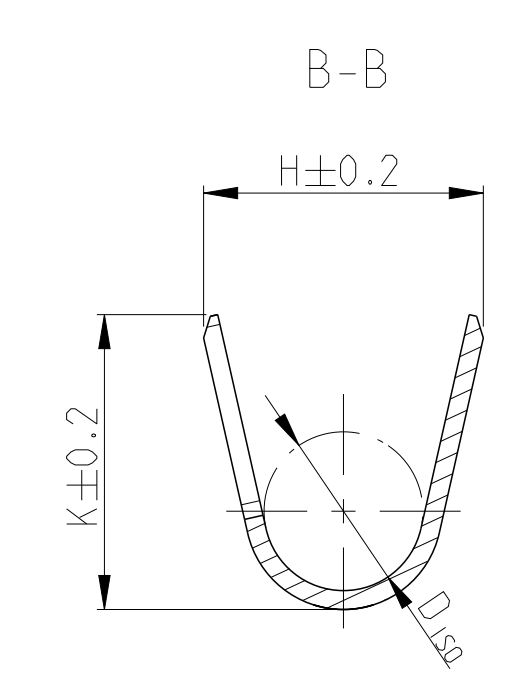
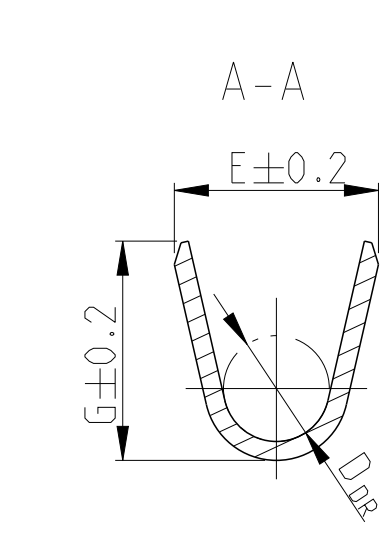
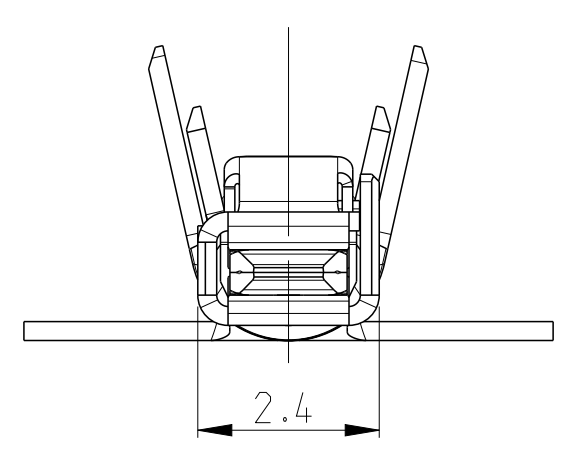


REVISIONS					
NO.	DATE	BY	CHKD.	APPROV.	DESCRIPTION
B3	16.01.2014	MN	Sche		ECR-14-015440



Ueberfeder/SPRING
 Material: X12CrNi17 7
 DIN 17224
 Oberflaeche: blank
 SURFACE: UNCOATED

Kontaktkoerper/BODY
 Material: CuSn0.15
 Oberflaeche/SURFACE: 0.8-3.5 µm Sn
 Tapspitze/TAB : Sn ueber/OVER 0.8-3 µm Ni



- Bemerkungen
 NOTES
1. Massgebend ist der deutsche Text. ONLY THE GERMAN-LANGUAGE VERSION SHALL BE BINDING.
 2. Nur fuer FLR-Leitung nach DIN 172551, Teil 1. FOR FLR-CONDUCTOR ACCORDING TO DIN 172551-1 ONLY.
 3. Einzelheiten der Ausfuehrung bleiben dem Hersteller ueberlassen. DETAILS OF DESIGN ARE LEFT TO MANUFACTURER.
- ⚠ Kontakt nur fuer Testzwecke (erhoehnte Steckzyklenzahl), nicht fuer Serieneinsatz. CONTACT ONLY FOR SPECIAL TEST-APPLICATIONS (HIGH MATING-CYCLES), NOT FOR SERIES-APPLICATION.
 - ⚠ Blanker Streifen darf sichtbar sein. BLANK STRIP MAY BE VISIBLE.
 - ⚠ Datumcode (Woche/Jahr, z.B. KW 38 / Jahr 2004) und TE-Revision (z.B. Rev. B). DATE-CODE (WEEK/YEAR, E.G. WEEKNUM 38 / YEAR 2004) AND TE REVISION (E.G. REV. B).
 - ⚠ Oberflaeche: blank, Material: CuNi12Zn24. SURFACE: UNCOATED, MATERIAL: CuNi12Zn24.

SERIE	TE BESTELL-NR. ORDER NO.	REV.	VERSION	DGB WIRE-SIZE-RANGE [mm ²]	Oberflaeche SURFACE	ART KIND	GRAMM GEWICHT WEIGHT	Laenge LENGTH	Drahtcrimp WIRE CRIMP	ISO crimp INSUL.CRIMP	DGB [mm ²]	Isolations-ø INSUL.-DIA. [mm]	fuer Kammer-ø3.6mm FOR CAVITY-DIA 3.6mm	fuer Kammer-ø4mm FOR CAVITY-DIA 4mm	
1-1452058-1		B		0.75-1.5	Sn	c	0.2	A = 3.5 B = 5.1 C = 7.7 D = 17.2	E = 2.7 G = 2.9 D _{DR} = 1.4	H = 3.7 K = 3.9 D _{ISO} = 2.1					
1-1452058-2															
1-1452058-3		B													
PILOT SUPERSEDED BY SERIE	1452058-1			0.35-0.5	Sn	c	0.2	A = 2.5 B = 3.6 C = 5.6 D = 16.6	E = 1.9 G = 1.9 D _{DR} = 0.8	H = 2.7 K = 2.7 D _{ISO} = 1.4					
1-1452058-3		B													
SERIE	1-1452350-1			0.35-0.5	Sn	c	0.2	A = 2.5 B = 3.6 C = 5.6 D = 16.6	E = 1.9 G = 1.9 D _{DR} = 0.8	H = 2.7 K = 2.7 D _{ISO} = 1.4					
PILOT SUPERSEDED BY SERIE	1452350-1														

THIS DRAWING IS A CONTROLLED DOCUMENT. DIESES ZEICHNUNGSDOKUMENT IST EIN DURCH UNS KONTROLLIERTES DOKUMENT. DIESE ZEICHNUNGSDOKUMENTE SIND DURCH UNS KONTROLLIERT. THIS DRAWING IS A CONTROLLED DOCUMENT.		DWN S.G. 01-Mar-04	TE Connectivity	
DIMENSIONS: MASSENMESSEN (mm)		CHK C. Boemmel	NAME MQS1.5 Produktgruppenzeichnung, Stiftkontakt PRODUCT GROUP DRAWING, PIN CONTACT	
TOLERANCES UNLESS OTHERWISE SPECIFIED: ALLE MASSENMESSEN		APVD D Jetter 01-Mar-04	SIZE A1	
0 PLC ± 1 PLC ± 2 PLC ± 3 PLC ± 4 PLC ± ANGLES AND HOLE FINISH SPECIFIED BY FINISH SYMBOLS AND COLORS		PRODUCT SPEC 108-18030 APPLICATION SPEC 114-18286	DRAWING NO. 1452079	
MATERIAL		WEIGHT	RESTRICTED TO NUR FÜR	
		Customer Drawing	SHEET 1 OF 1 REV. B3	

Компания «Life Electronics» занимается поставками электронных компонентов импортного и отечественного производства от производителей и со складов крупных дистрибьюторов Европы, Америки и Азии.

С конца 2013 года компания активно расширяет линейку поставок компонентов по направлению коаксиальный кабель, кварцевые генераторы и конденсаторы (керамические, пленочные, электролитические), за счёт заключения дистрибьюторских договоров

Мы предлагаем:

- Конкурентоспособные цены и скидки постоянным клиентам.
- Специальные условия для постоянных клиентов.
- Подбор аналогов.
- Поставку компонентов в любых объемах, удовлетворяющих вашим потребностям.
- Приемлемые сроки поставки, возможна ускоренная поставка.
- Доставку товара в любую точку России и стран СНГ.
- Комплексную поставку.
- Работу по проектам и поставку образцов.
- Формирование склада под заказчика.
- Сертификаты соответствия на поставляемую продукцию (по желанию клиента).
- Тестирование поставляемой продукции.
- Поставку компонентов, требующих военную и космическую приемку.
- Входной контроль качества.
- Наличие сертификата ISO.

В составе нашей компании организован Конструкторский отдел, призванный помогать разработчикам, и инженерам.

Конструкторский отдел помогает осуществить:

- Регистрацию проекта у производителя компонентов.
- Техническую поддержку проекта.
- Защиту от снятия компонента с производства.
- Оценку стоимости проекта по компонентам.
- Изготовление тестовой платы монтаж и пусконаладочные работы.



Тел: +7 (812) 336 43 04 (многоканальный)

Email: org@lifeelectronics.ru