

# 9600 Series Spring Return Linear Position Sensor

BEI Sensors



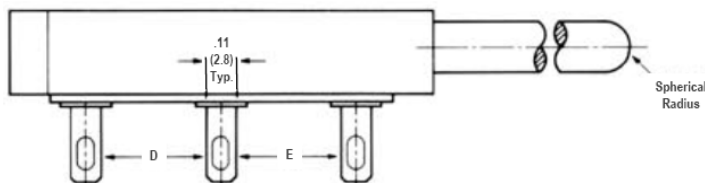
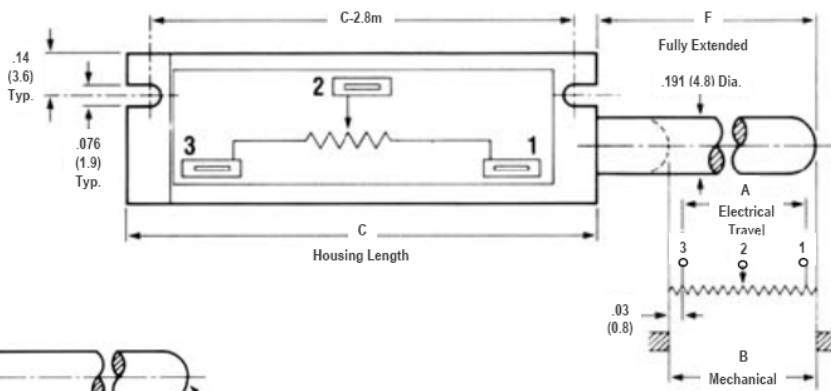
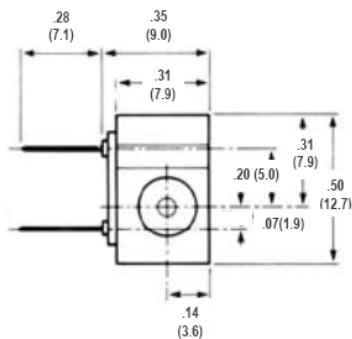
Designed for a variety of space-limited feedback applications that require high accuracy. The BEI Sensors 9600 Series Linear Position Sensor is ideally suited for use where reliability in a harsh operating environment is a primary consideration.

Industrial, vehicular, appliance, machine tool and robotic applications benefit from the unit's high temperature stability. The solderable terminal tabs, suitable for use with .110" (2.8mm) PDK styled crimped wiring lugs, and durable spring-loaded plunger, make installation and operation easy.

The 9600 Series is available in three standard sizes and provides excellent life at 1,000,000 full cycles (5 million dither cycles), which means high reliability in demanding installations.

## Specifications

Model	9605	9610	9615
Part Number	9605R1.7KL2.0	9610R3.4KL2.0	9615R5.1KL2.0
Total Electrical Travel (A) inches(mm)	0.50 (12.7)	1.00 (25.4)	1.50 (38.1)
Total DC Resistance $\pm$ 25%	1.7K	3.4K	5.1K
Linearity Over Active Electrical Travel		$\pm$ 2%	
Best Practical Linearity (Option)	$\pm$ 1.0%	$\pm$ 0.5%	$\pm$ 0.35%
Power Rating at 70°C, Watts	0.25	0.50	0.75
Mechanical Travel $\pm$ .015( $\pm$ 0.4) (B) inches (mm)	0.56 (14.2)	1.06 (26.9)	1.56 (39.6)
Housing Length $\pm$ .015 ( $\pm$ 0.4) (C) inches (mm)	1.06 (26.9)	1.56 (39.6)	2.06 (52.3)
Terminal Spacing (D) inches (mm) (E) inches (mm)	0.30 (7.6) 0.20 (5.1)	0.50 (12.7) 0.50 (12.7)	0.80 (20.3) 0.70 (17.8)
Fully Extended Length $\pm$ .015 ( $\pm$ 0.4) (F) inches (mm)	0.810 (20.6)	1.310 (33.3)	1.810 (46.0)
Mechanical Life	1,000,000 Full Cycles; 5,000,000 Dither Cycles		
Stop Strength oz. (Newtons)	360 (100)		
Actuation Force oz. (Newtons)	14.4 (4.0) Maximum, supplied with internal spring to return actuator to extended position		
Humidity	95% @ 38°C		
Vibration	15g's 50 to 1,000Hz, 2 hrs, each axis		
Shock	Up to 50g's		
Temperature Limits	-40°C to +135°C		



Компания «Life Electronics» занимается поставками электронных компонентов импортного и отечественного производства от производителей и со складов крупных дистрибьюторов Европы, Америки и Азии.

С конца 2013 года компания активно расширяет линейку поставок компонентов по направлению коаксиальный кабель, кварцевые генераторы и конденсаторы (керамические, пленочные, электролитические), за счёт заключения дистрибьюторских договоров

Мы предлагаем:

- Конкуренспособные цены и скидки постоянным клиентам.
- Специальные условия для постоянных клиентов.
- Подбор аналогов.
- Поставку компонентов в любых объемах, удовлетворяющих вашим потребностям.
- Приемлемые сроки поставки, возможна ускоренная поставка.
- Доставку товара в любую точку России и стран СНГ.
- Комплексную поставку.
- Работу по проектам и поставку образцов.
- Формирование склада под заказчика.
- Сертификаты соответствия на поставляемую продукцию (по желанию клиента).
- Тестирование поставляемой продукции.
- Поставку компонентов, требующих военную и космическую приемку.
- Входной контроль качества.
- Наличие сертификата ISO.

В составе нашей компании организован Конструкторский отдел, призванный помогать разработчикам, и инженерам.

Конструкторский отдел помогает осуществить:

- Регистрацию проекта у производителя компонентов.
- Техническую поддержку проекта.
- Защиту от снятия компонента с производства.
- Оценку стоимости проекта по компонентам.
- Изготовление тестовой платы монтаж и пусконаладочные работы.



Тел: +7 (812) 336 43 04 (многоканальный)

Email: [org@lifeelectronics.ru](mailto:org@lifeelectronics.ru)