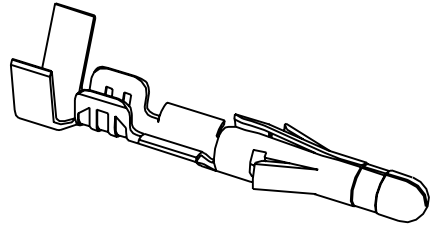
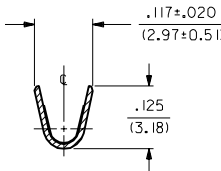
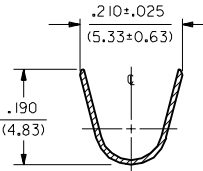
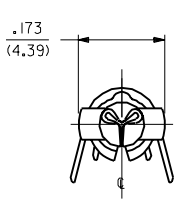
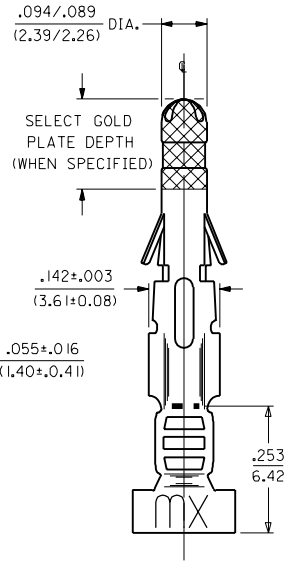
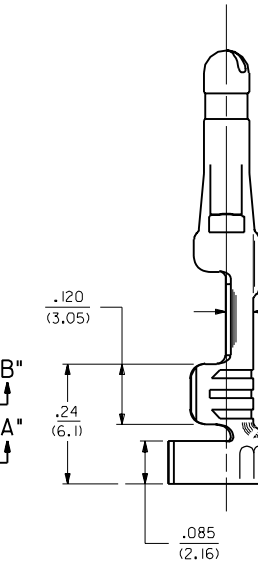
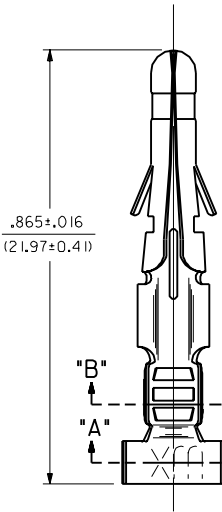


PART NO.	ENG. NO.
02-09-2103	1190-(P90)1L
02-09-2101	1190-(P90)1
02-09-2164	1190-(P914)L
02-09-2165	1190-(P914)
NOT TOOLED	1190-(563)1L
02-09-6112	1190-(563)
02-09-6110	1190-(591)L
02-09-6101	1190-(591)
02-09-6109	1190-(565)1L
02-09-6107	1190-(565)
02-09-6106	1190-(550)1L
02-09-6100	1190-(550)
NOT TOOLED	1190-(558)1L
NOT TOOLED	1190-(558)



SECT. "A-A"

SECT. "B-B"



- NOTES:
- TERMINAL FOR USE WITH .093/(2.36) SERIES HOUSINGS AND WILL ACCEPT 14 THRU 20 AWG WIRE.
 - INSERTION FORCE: 3.5 LBS. MAX. WHEN TERMINAL IS INSERTED INTO AN .093 SERIES HOUSING.
 - RETENTION: 20 LBS. MIN. FROM HOUSING.
 - THIS PART CONFORMS TO PROD. SPEC. 02-09.
- \triangle DIMENSION FROM THE END OF THE TERMINAL TO THE END OF THE BRUSH ON THE WIRE CRIMPED INTO THE TERMINAL.
- FINISH CODES:
- 901 HOT TIN DIP .000020/(0.0005) MIN.
 - 914 HOT TIN-LEAD DIP .000040/(0.00102) MIN.
 - 565 SELECT GOLD PLATE .000020/(0.0005) MIN. IN CONTACT AREA, OVER .000030/(0.00076) MIN. NICKEL OVERALL WITH .000010/(0.00025) MAX. GOLD FLASH OVERALL.
 - 591 SELECT GOLD PLATE .000050/(0.00127) MIN. IN CONTACT AREA, OVER .000050/(0.00127) MIN. NICKEL OVERALL WITH .000010/(0.00025) MAX. GOLD FLASH OVERALL.
 - 550 SELECT GOLD PLATE .000015/(0.00038) MIN. IN CONTACT AREA, OVER .000030/(0.00076) MIN. NICKEL OVERALL WITH .000010/(0.00025) MAX. GOLD FLASH OVERALL.
 - 563 SELECT GOLD PLATE .000030/(0.00076) MIN. IN CONTACT AREA, .000100/(0.00254) MIN. TIN-LEAD IN CRIMP AREA OVER .000050/(0.00127) MIN. NICKEL OVERALL.
 - 558 SELECT GOLD PLATE .000030/(0.00076) MIN. IN CONTACT AREA, OVER .000050/(0.00127) MIN. NICKEL OVERALL WITH .000010/(0.00025) MAX. GOLD FLASH OVERALL.

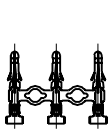
LEGEND

1190-(****)*

- FORM
- BLANK=CHAIN
- L=LOOSE

P=PREPLATE
BLANK=POSTPLATE

FINISH CODE



CHAIN FORM FULL SCALE

MATERIAL:
CARTRIDGE BRASS, ALLOY #C26000,
.010/(0.25) THICK, SPRING TEMPER.

REV	DATE	BY	REVISIONS
BR3	3/1/00	...	REVISED UCR2000-0583 DDS
BR2	REVISED UCR99-0518 STAMBAUGH 99-2-9
BR1	ADDED ISO VIEW UCR 998-0248 WANG 98-05-20
BR	1-4-91	RW	CARRIER CUTOFF ECN #U1 0223
BP	10-26-87	RW	REV. & REDRAWN ECR 10489

DIMENSIONS SHOWN METRIC (INCH) UNLESS OTHERWISE SPECIFIED TOLERANCES ANGULAR $\pm 1/2^\circ$

INCH	METRIC
3 PLACE $\pm .010$	---
2 PLACE $\pm .014 \pm 0.25$	---
1 PLACE $\pm .035$	---

DRAFT WHERE APPLICABLE MUST REMAIN WITHIN DIMENSIONS

FILE NAME: SD1190X1

SCALE: 6 : 1

TITLE: **CRIMP TERMINAL, MALE FOR 14 THRU 20 AWG WIRE**

MOLEX INCORPORATED

SHEET NO. 1 OF 1

DATE 10/26/87

DRWG. NO. **SD-1190-**

REV. CP

Компания «Life Electronics» занимается поставками электронных компонентов импортного и отечественного производства от производителей и со складов крупных дистрибьюторов Европы, Америки и Азии.

С конца 2013 года компания активно расширяет линейку поставок компонентов по направлению коаксиальный кабель, кварцевые генераторы и конденсаторы (керамические, пленочные, электролитические), за счёт заключения дистрибьюторских договоров

Мы предлагаем:

- Конкурентоспособные цены и скидки постоянным клиентам.
- Специальные условия для постоянных клиентов.
- Подбор аналогов.
- Поставку компонентов в любых объемах, удовлетворяющих вашим потребностям.
- Приемлемые сроки поставки, возможна ускоренная поставка.
- Доставку товара в любую точку России и стран СНГ.
- Комплексную поставку.
- Работу по проектам и поставку образцов.
- Формирование склада под заказчика.
- Сертификаты соответствия на поставляемую продукцию (по желанию клиента).
- Тестирование поставляемой продукции.
- Поставку компонентов, требующих военную и космическую приемку.
- Входной контроль качества.
- Наличие сертификата ISO.

В составе нашей компании организован Конструкторский отдел, призванный помогать разработчикам, и инженерам.

Конструкторский отдел помогает осуществить:

- Регистрацию проекта у производителя компонентов.
- Техническую поддержку проекта.
- Защиту от снятия компонента с производства.
- Оценку стоимости проекта по компонентам.
- Изготовление тестовой платы монтаж и пусконаладочные работы.



Тел: +7 (812) 336 43 04 (многоканальный)

Email: org@lifeelectronics.ru