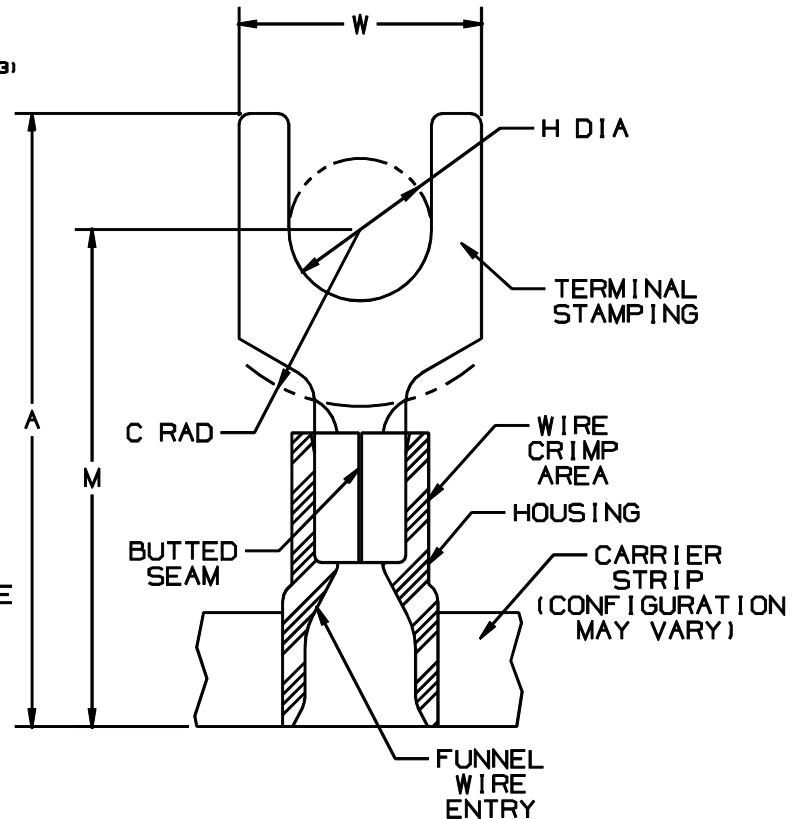


THIS COPY IS PROVIDED ON A RESTRICTED BASIS AND IS NOT TO BE USED IN ANY WAY DETRIMENTAL TO THE INTERESTS OF PANDUIT CORP.

| PART NUMBER |     | STUD SIZE | DIMENSIONS in.            |                            |                           |                           |                           |
|-------------|-----|-----------|---------------------------|----------------------------|---------------------------|---------------------------|---------------------------|
| PREFIX      | PK  |           | A <sup>±.03</sup><br>(.8) | C <sup>±.015</sup><br>(.4) | H <sup>±.01</sup><br>(.3) | M <sup>±.03</sup><br>(.8) | W <sup>±.01</sup><br>(.3) |
| PV18-6FB    | -3K | #6        | .78<br>(19.8)             | .20<br>(5.1)               | .15<br>(3.8)              | .64<br>(16.3)             | .30<br>(7.6)              |
| PV18-6FNB   | -3K | #6        | .78<br>(19.8)             | .20<br>(5.1)               | .15<br>(3.8)              | .64<br>(16.3)             | .25<br>(6.4)              |
| PV18-8FB    | -3K | #8        | .84<br>(21.3)             | .23<br>(5.8)               | .17<br>(4.3)              | .68<br>(17.2)             | .32<br>(8.1)              |
| PV18-10FB   | -3K | #10       | .86<br>(21.8)             | .25<br>(6.4)               | .20<br>(5.1)              | .70<br>(17.7)             | .35<br>(8.9)              |
| PV18-10FNB  | -3K | #10       | .86<br>(21.8)             | .25<br>(6.4)               | .20<br>(5.1)              | .70<br>(17.7)             | .31<br>(7.9)              |
| PV18-14FB   | -3K | 1/4"      | 1.03<br>(26.2)            | .33<br>(8.4)               | .27<br>(6.9)              | .78<br>(19.9)             | .44<br>(11.2)             |

NOTES:

- USED FOR:
  - A. 600V MAX VOLTAGE RATING
  - B. 221°F (105°C) MAX TEMP RATING
  - C. 22-18 AWG (.5-1.5 mm<sup>2</sup>) SOLID OR STRANDED COPPER WIRE
- INSTALLATION TOOLS:
  - A. PRESSES : CP-851, CP-860, CP-861
  - B. APPLICATOR : CA-800
  - C. DIE INSERTS : CD-800-1
- WIRE STRIP LENGTH: 1/4 <sup>+1/32</sup><sub>.0</sub> (6.4 <sup>±.8</sup><sub>.0</sub>)
- MAX WIRE INSULATION DIA: .150 (3.81)
- MATERIAL USED:
  - A. TERMINAL STAMPING: .03 (.8) THICK TIN PLATED COPPER
  - B. HOUSING : RED VINYL
- PACKAGING: 3K = 3000 PCS (CONTINUOUSLY MOLDED ON REEL)
- DIMENSIONS IN BRACKETS ARE IN MILLIMETERS OR mm<sup>2</sup>



LISTED  
587H  
E52164



CERTIFIED  
LR31212

A41081\_03

|     |       |     |     |                               |       |    |      |  |
|-----|-------|-----|-----|-------------------------------|-------|----|------|--|
| 03  | 12/00 | ED  |     | FILESPEC WAS: N41081AA_PCD_02 | 08925 |    |      | <p>REELSMART™<br/>TERMO 2PC. CONTINUOUSLY MOLDED VINYL<br/>INSULATED, #22-18 BARREL, FORKS</p> |
| 02  | 5/93  | BK  |     | UPDATED DRAWING FORMAT        | 01564 |    |      |  |
| 1   | 12-87 | DSM |     | REDRAWN ON CAD                |       | KS | LA   |  |
| REV | DATE  | BY  | CHK | DESCRIPTION                   | ECN # | PM | CUST | DRAWN BY<br>DSM  |
|     |       |     |     |                               |       |    |      | Ck'D<br>FS   |
|     |       |     |     |                               |       |    |      | SCALE<br>NONE  |
|     |       |     |     |                               |       |    |      | DRAWING NO.<br>A41081  |

Компания «Life Electronics» занимается поставками электронных компонентов импортного и отечественного производства от производителей и со складов крупных дистрибьюторов Европы, Америки и Азии.

С конца 2013 года компания активно расширяет линейку поставок компонентов по направлению коаксиальный кабель, кварцевые генераторы и конденсаторы (керамические, пленочные, электролитические), за счёт заключения дистрибьюторских договоров

Мы предлагаем:

- Конкурентоспособные цены и скидки постоянным клиентам.
- Специальные условия для постоянных клиентов.
- Подбор аналогов.
- Поставку компонентов в любых объемах, удовлетворяющих вашим потребностям.
- Приемлемые сроки поставки, возможна ускоренная поставка.
- Доставку товара в любую точку России и стран СНГ.
- Комплексную поставку.
- Работу по проектам и поставку образцов.
- Формирование склада под заказчика.
- Сертификаты соответствия на поставляемую продукцию (по желанию клиента).
- Тестирование поставляемой продукции.
- Поставку компонентов, требующих военную и космическую приемку.
- Входной контроль качества.
- Наличие сертификата ISO.

В составе нашей компании организован Конструкторский отдел, призванный помогать разработчикам, и инженерам.

Конструкторский отдел помогает осуществить:

- Регистрацию проекта у производителя компонентов.
- Техническую поддержку проекта.
- Защиту от снятия компонента с производства.
- Оценку стоимости проекта по компонентам.
- Изготовление тестовой платы монтаж и пусконаладочные работы.



Тел: +7 (812) 336 43 04 (многоканальный)

Email: [org@lifeelectronics.ru](mailto:org@lifeelectronics.ru)