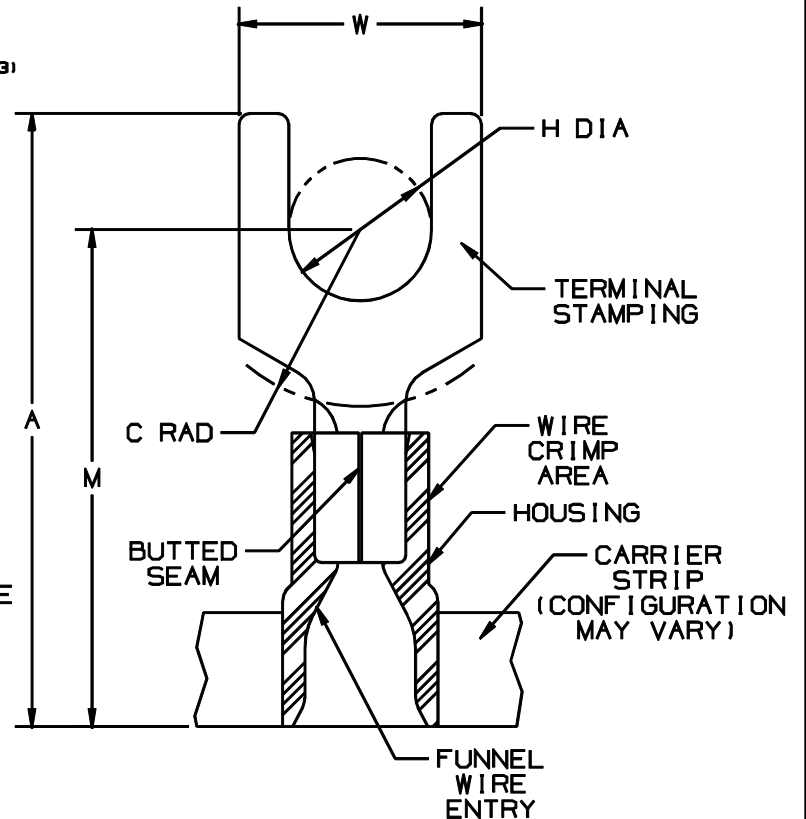


THIS COPY IS PROVIDED ON A RESTRICTED BASIS AND IS NOT TO BE USED IN ANY WAY DETRIMENTAL TO THE INTERESTS OF PANDUIT CORP.

| PART NUMBER | | STUD SIZE | DIMENSIONS in. | | | | |
|-------------|-----|-----------|---------------------------|----------------------------|---------------------------|---------------------------|---------------------------|
| PREFIX | PK | | A ^{±.03} (.8) | C ^{±.015} (.4) | H ^{±.01} (.3) | M ^{±.03} (.8) | W ^{±.01} (.3) |
| PV18-6FB | -3K | #6 | .78 (19.8) | .20 (5.1) | .15 (3.8) | .64 (16.3) | .30 (7.6) |
| PV18-6FNB | -3K | #6 | .78 (19.8) | .20 (5.1) | .15 (3.8) | .64 (16.3) | .25 (6.4) |
| PV18-8FB | -3K | #8 | .84 (21.3) | .23 (5.8) | .17 (4.3) | .68 (17.2) | .32 (8.1) |
| PV18-10FB | -3K | #10 | .86 (21.8) | .25 (6.4) | .20 (5.1) | .70 (17.7) | .35 (8.9) |
| PV18-10FNB | -3K | #10 | .86 (21.8) | .25 (6.4) | .20 (5.1) | .70 (17.7) | .31 (7.9) |
| PV18-14FB | -3K | 1/4" | 1.03 (26.2) | .33 (8.4) | .27 (6.9) | .78 (19.9) | .44 (11.2) |

NOTES:

- USED FOR:
 - 600V MAX VOLTAGE RATING
 - 221°F (105°C) MAX TEMP RATING
 - 22-18 AWG (.5-1.5 mm²) SOLID OR STRANDED COPPER WIRE
- INSTALLATION TOOLS:
 - PRESSES : CP-851, CP-860, CP-861
 - APPLICATOR : CA-800
 - DIE INSERTS : CD-800-1
- WIRE STRIP LENGTH: 1/4 ^{+1/32}_{.0} (6.4 ^{±.8}_{.0})
- MAX WIRE INSULATION DIA: .150 (3.81)
- MATERIAL USED:
 - TERMINAL STAMPING: .03 (.8) THICK TIN PLATED COPPER
 - HOUSING : RED VINYL
- PACKAGING: 3K = 3000 PCS (CONTINUOUSLY MOLDED ON REEL)
- DIMENSIONS IN BRACKETS ARE IN MILLIMETERS OR mm²



LISTED
587H
E52164



CERTIFIED
LR31212

A41081_03

| | | | | | | | | |
|-----|-------|-----|-----|-------------------------------|-------|----|------|---|
| 03 | 12/00 | ED | | FILESPEC WAS: N41081AA_PCD_02 | 08925 | | | <p>PANDUIT CORP. TINLEY PARK, ILLINOIS</p> <p>REELSMART™ TERMO 2PC. CONTINUOUSLY MOLDED VINYL INSULATED, #22-18 BARREL, FORKS</p> |
| 02 | 5/93 | BK | | UPDATED DRAWING FORMAT | 01564 | | | |
| 1 | 12-87 | DSM | | REDRAWN ON CAD | | KS | LA | |
| REV | DATE | BY | CHK | DESCRIPTION | ECN # | PM | CUST | DRAWN BY DSM |
| | | | | | | | | Ck'D FS |
| | | | | | | | | SCALE NONE |
| | | | | | | | | DRAWING NO. A41081 |

Компания «Life Electronics» занимается поставками электронных компонентов импортного и отечественного производства от производителей и со складов крупных дистрибьюторов Европы, Америки и Азии.

С конца 2013 года компания активно расширяет линейку поставок компонентов по направлению коаксиальный кабель, кварцевые генераторы и конденсаторы (керамические, пленочные, электролитические), за счёт заключения дистрибьюторских договоров

Мы предлагаем:

- Конкурентоспособные цены и скидки постоянным клиентам.
- Специальные условия для постоянных клиентов.
- Подбор аналогов.
- Поставку компонентов в любых объемах, удовлетворяющих вашим потребностям.
- Приемлемые сроки поставки, возможна ускоренная поставка.
- Доставку товара в любую точку России и стран СНГ.
- Комплексную поставку.
- Работу по проектам и поставку образцов.
- Формирование склада под заказчика.
- Сертификаты соответствия на поставляемую продукцию (по желанию клиента).
- Тестирование поставляемой продукции.
- Поставку компонентов, требующих военную и космическую приемку.
- Входной контроль качества.
- Наличие сертификата ISO.

В составе нашей компании организован Конструкторский отдел, призванный помогать разработчикам, и инженерам.

Конструкторский отдел помогает осуществить:

- Регистрацию проекта у производителя компонентов.
- Техническую поддержку проекта.
- Защиту от снятия компонента с производства.
- Оценку стоимости проекта по компонентам.
- Изготовление тестовой платы монтаж и пусконаладочные работы.



Тел: +7 (812) 336 43 04 (многоканальный)

Email: org@lifeelectronics.ru