

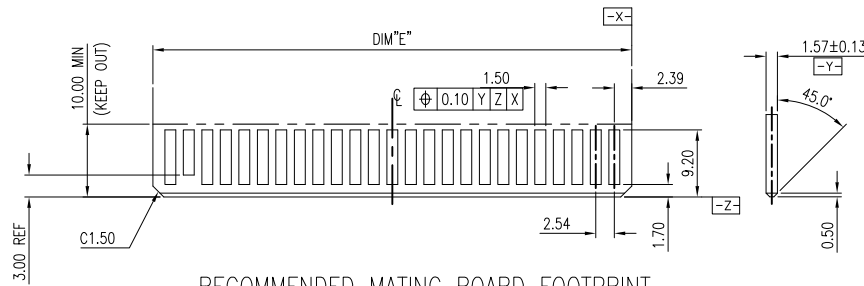
This document is the property of Amphenol Corporation and is delivered on the express condition that it is not to be disclosed, reproduced or used, in whole or in part, for manufacture or sale by anyone other than Amphenol Corporation without its prior consent, and that no right is granted to disclose or to use any information in this document.

The marking on this product doesn't contain environmental hazardous material and must follow one or more specifications per Material Specification SS-00259 for Sony GP compliant or per directive 2011/65/EU for RoHS compliant or per IEC 61249-2-21 for Halogen Free compliant.

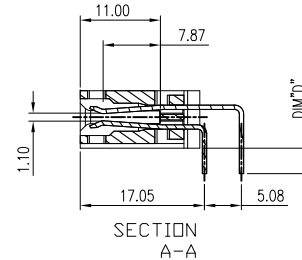
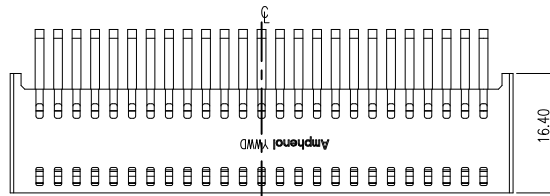


ORIGINAL

REVISIONS				
SYM	ECN No.	DESCRIPTION	DATE	BY
A	NE-17083	RELEASE TO PRODUCTION	04/24/2017	Chenny Yeh
B	NE-17144	ADD TERMINAL WIDTH FOR CUSTOMER REQUEST	06/16/2017	Chenny Yeh



RECOMMENDED MATING BOARD FOOTPRINT TOLERANCES, ±0.05

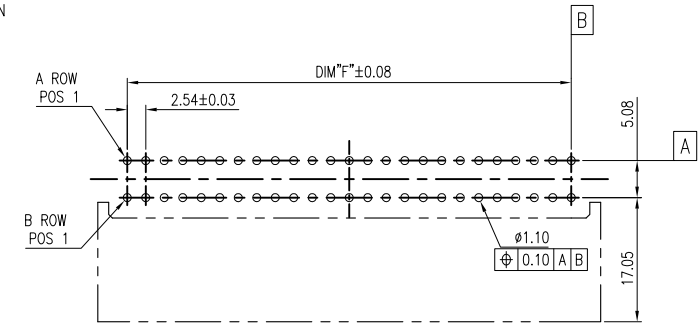


GPCP 1 X X X 0 0 1 1 X HR

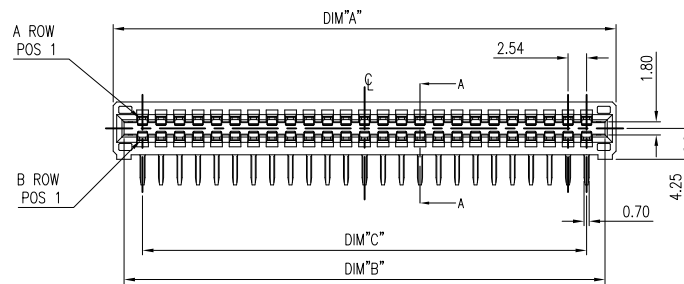
CONTACT FINISH:  
3: 15u" GOLD  
4: 30u" GOLD

TAIL LENGTH:  
1: TAIL LENGTH 3.50  
2: TAIL LENGTH 5.00

POWER PIN Q'TY:  
26: 26 PIN  
50: 50 PIN  
54: 54 PIN  
64: 64 PIN



RECOMMENDED PCB LAYOUT TOLERANCE, ±0.05



GPCP1X6400112HR	86.82	83.82	78.74	5.00	83.52	78.74
GPCP1X6400111HR	86.82	83.82	78.74	3.50	83.52	78.74
GPCP1X5400112HR	74.12	71.12	66.04	5.00	70.82	66.04
GPCP1X5400111HR	74.12	71.12	66.04	3.50	70.82	66.04
GPCP1X5000112HR	69.04	66.04	60.96	5.00	65.74	60.96
GPCP1X5000111HR	69.04	66.04	60.96	3.50	65.74	60.96
GPCP1X4600112HR	63.96	60.96	55.88	5.00	60.66	55.88
GPCP1X4600111HR	63.96	60.96	55.88	3.50	60.66	55.88
GPCP1X2600112HR	38.56	35.56	30.48	5.00	35.26	30.48
GPCP1X2600111HR	38.56	35.56	30.48	3.50	35.26	30.48
PART NUMBER	DIM "A"	DIM "B"	DIM "C"	DIM "D"	DIM "E"	DIM "F"

NOTES:

1. MATERIAL:

HOUSING: HIGH TEMPERATURE THERMO PLASTIC UL94V-0 COLOR BLACK  
TERMINAL: HIGH PERFORMANCE COPPER ALLOY

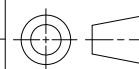
2. FINISH:

TERMINAL:  
CONTACT AREA: SELECTIVE GOLD PLATION.  
SOLDERING AREA: MATT TIN PLATION. 100 μ" THK MIN.  
UNDER PLATION: NICKEL PLATION. 50 μ" THK MIN.

3. THIS PRODUCT DOESN'T CONTAIN ENVIRONMENTAL HAZARDOUS MATERIALS PER DIRECTIVE 2011/65/EU FOR RoHS AND PER IEC 61249-2-21 FOR HALOGEN FREE COMPLIANT.

TOLERANCE	DRAWN	APPROVALS	DATE	TITLE	UNIT	SIZE	PART No.
X.	DESIGNED	Chenny Yeh	06/16/2017	PCI/E POWER CONNECTOR RECEPTACLE, R/A DIP TYPE	mm	A3	GPCP1XXX0011XHR
X.X ±0.30	CHECKED	Sondra Sang	06/16/2017				
X.XX ±0.20	APPROVED	Hank Hsu	06/16/2017	PROJECT CODE T582	SCALE	SHEET	DWG No.
X.XXX ±0.10	DWG TYPE	CUST DWG			NA	1 OF 1	GPCP1XXX0011XHR
ANGULAR ±2°							REV. B
UNLESS OTHERWISE SPECIFIED							

**Amphenol**<sup>®</sup>  
Amphenol Corporation  
Amphenol Taiwan Corporation



Компания «Life Electronics» занимается поставками электронных компонентов импортного и отечественного производства от производителей и со складов крупных дистрибьюторов Европы, Америки и Азии.

С конца 2013 года компания активно расширяет линейку поставок компонентов по направлению коаксиальный кабель, кварцевые генераторы и конденсаторы (керамические, пленочные, электролитические), за счёт заключения дистрибьюторских договоров

Мы предлагаем:

- Конкурентоспособные цены и скидки постоянным клиентам.
- Специальные условия для постоянных клиентов.
- Подбор аналогов.
- Поставку компонентов в любых объемах, удовлетворяющих вашим потребностям.
- Приемлемые сроки поставки, возможна ускоренная поставка.
- Доставку товара в любую точку России и стран СНГ.
- Комплексную поставку.
- Работу по проектам и поставку образцов.
- Формирование склада под заказчика.
- Сертификаты соответствия на поставляемую продукцию (по желанию клиента).
- Тестирование поставляемой продукции.
- Поставку компонентов, требующих военную и космическую приемку.
- Входной контроль качества.
- Наличие сертификата ISO.

В составе нашей компании организован Конструкторский отдел, призванный помогать разработчикам, и инженерам.

Конструкторский отдел помогает осуществить:

- Регистрацию проекта у производителя компонентов.
- Техническую поддержку проекта.
- Защиту от снятия компонента с производства.
- Оценку стоимости проекта по компонентам.
- Изготовление тестовой платы монтаж и пусконаладочные работы.



Тел: +7 (812) 336 43 04 (многоканальный)

Email: [org@lifeelectronics.ru](mailto:org@lifeelectronics.ru)