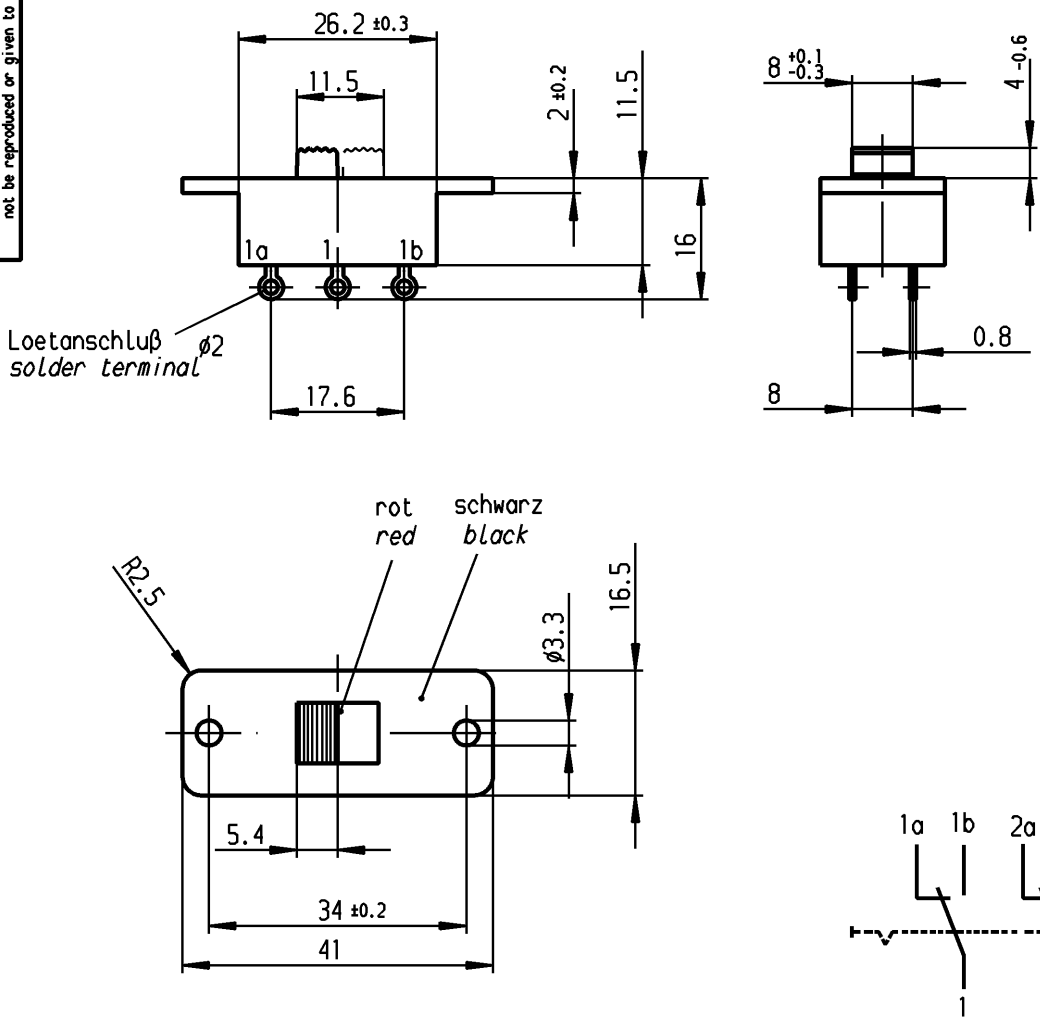


**VERTRAULICH-CONFIDENTIAL**  
 © Alle Rechte bei Marquardt, auch fuer den Fall von Schutzrechtsmeldungen. Jede Verfertigungsbefugnis, wie Kopier- und Weitergaberecht, bei uns.  
 © This document is the exclusive property of Marquardt. Without our consent, it may not be reproduced or given to third parties.

A  
B  
C  
D  
E



Aufschrift  
 Marking

Ⓜ  
 4021. T80  
 2(0.5)/250 ~

Herstellort/-jahr/-woche  
 code of manufacture:  
 place/year/week

Umschalter 2-polig  
 nicht unter Last schalten

DPDT  
 no load break

Diese Unterlage ist geistiges Eigentum der Firma Marquardt. Schutzvermerk nach DIN 34 beachten. Copyright reserved.

Für Form und Lage FOR SHAPE AND LOC.		Allgemeine Toleranzen UNTOLERANCED DIMENSIONS		Pause COPY		Blatt SHEET 01		Typ K		Zeichn./DRAWING NO. 4021.0101		Index											
Für Winkel FOR ANGLE ± 2°		PROJECTION		Abmasse und Nennmassbereiche Angaben in mm		Original DIN A4		Maßstab SCALE 1:1		Geräteschalter Appliance Switch													
				<table border="1"> <tr> <th>Laengen</th> <th>Radien</th> </tr> <tr> <td>0-6</td> <td>± 0.2</td> </tr> <tr> <td>&gt;6-15</td> <td>± 0.2</td> </tr> <tr> <td>&gt;15-30</td> <td>± 0.4</td> </tr> <tr> <td>&gt;30-70</td> <td>± 0.4</td> </tr> <tr> <td>&gt;70-120</td> <td>± 0.6</td> </tr> <tr> <td>&gt;120-200</td> <td>± 0.6</td> </tr> </table>		Laengen	Radien	0-6	± 0.2					>6-15	± 0.2	>15-30	± 0.4	>30-70	± 0.4	>70-120	± 0.6	>120-200	± 0.6
Laengen	Radien																						
0-6	± 0.2																						
>6-15	± 0.2																						
>15-30	± 0.4																						
>30-70	± 0.4																						
>70-120	± 0.6																						
>120-200	± 0.6																						
k 71182 05.11.10 hhe		o		CAD Medusa Z		gez./DRAWN BY 27.04.00 grh		gepr./CHECKED BY Mej		<b>MARQUARDT</b> Marquardt, D-78604 Rietheim-Weilheim													
j 29413 27.04.00 Grh		n		Ersatz für/REPLACEMENT OF Zeichn. gl. Nr. 30.09.66		Ausg. ISSUE		Änderung REVISION						gez. DRAWN BY		87399 16.12.213 Mut							

Компания «Life Electronics» занимается поставками электронных компонентов импортного и отечественного производства от производителей и со складов крупных дистрибьюторов Европы, Америки и Азии.

С конца 2013 года компания активно расширяет линейку поставок компонентов по направлению коаксиальный кабель, кварцевые генераторы и конденсаторы (керамические, пленочные, электролитические), за счёт заключения дистрибьюторских договоров

Мы предлагаем:

- Конкурентоспособные цены и скидки постоянным клиентам.
- Специальные условия для постоянных клиентов.
- Подбор аналогов.
- Поставку компонентов в любых объемах, удовлетворяющих вашим потребностям.
- Приемлемые сроки поставки, возможна ускоренная поставка.
- Доставку товара в любую точку России и стран СНГ.
- Комплексную поставку.
- Работу по проектам и поставку образцов.
- Формирование склада под заказчика.
- Сертификаты соответствия на поставляемую продукцию (по желанию клиента).
- Тестирование поставляемой продукции.
- Поставку компонентов, требующих военную и космическую приемку.
- Входной контроль качества.
- Наличие сертификата ISO.

В составе нашей компании организован Конструкторский отдел, призванный помогать разработчикам, и инженерам.

Конструкторский отдел помогает осуществить:

- Регистрацию проекта у производителя компонентов.
- Техническую поддержку проекта.
- Защиту от снятия компонента с производства.
- Оценку стоимости проекта по компонентам.
- Изготовление тестовой платы монтаж и пусконаладочные работы.



Тел: +7 (812) 336 43 04 (многоканальный)

Email: [org@lifeelectronics.ru](mailto:org@lifeelectronics.ru)