

D Sub

Socket Connector, Discrete Wire Termination

DDM Series



- IDC contact with integral wire strain relief
- #20-30 AWG discrete wire capability
- Tin plated steel shells for electrical grounding and shielding capability

9

Date Modified: January 21, 2002

TS-1058-01
Sheet 1 of 3

Physical

Insulation

Material: Thermoplastic, Glass Filled Polyester
Flammability: UL 94V-0
Color: Black

Contact

Material: Phosphor Bronze

Plating

Underplate: 50 μ " (1.27 μ m) Nickel — QQ-N-290, Class 2
Wiping Area: See ordering information, Gold — MIL-G-45204, Type II, Grade C

Shell

Material: Steel
Plating: Tin

Wire Accommodation: See ordering information

Marking: Contact Position Numbers

Electrical

Current Rating: 20 AWG–7.0 Amps / 22 AWG–5.3 Amps Cable Rating: 115°C minimum
24 AWG–4.0 Amps / 26 AWG–2.9 Amps Cable Rating: 80°C minimum
28 AWG–2.0 Amps / 30 AWG–1.0 Amps Cable Rating: 80°C minimum

Insulation Resistance: $> 1 \times 10^9 \Omega$ at 500 VDC

Withstanding Voltage: 1000 Vrms at Sea Level

Environmental

Temperature Rating: -65° to $+105^\circ$

UL File No.: E68080

3M Interconnect Solutions Division

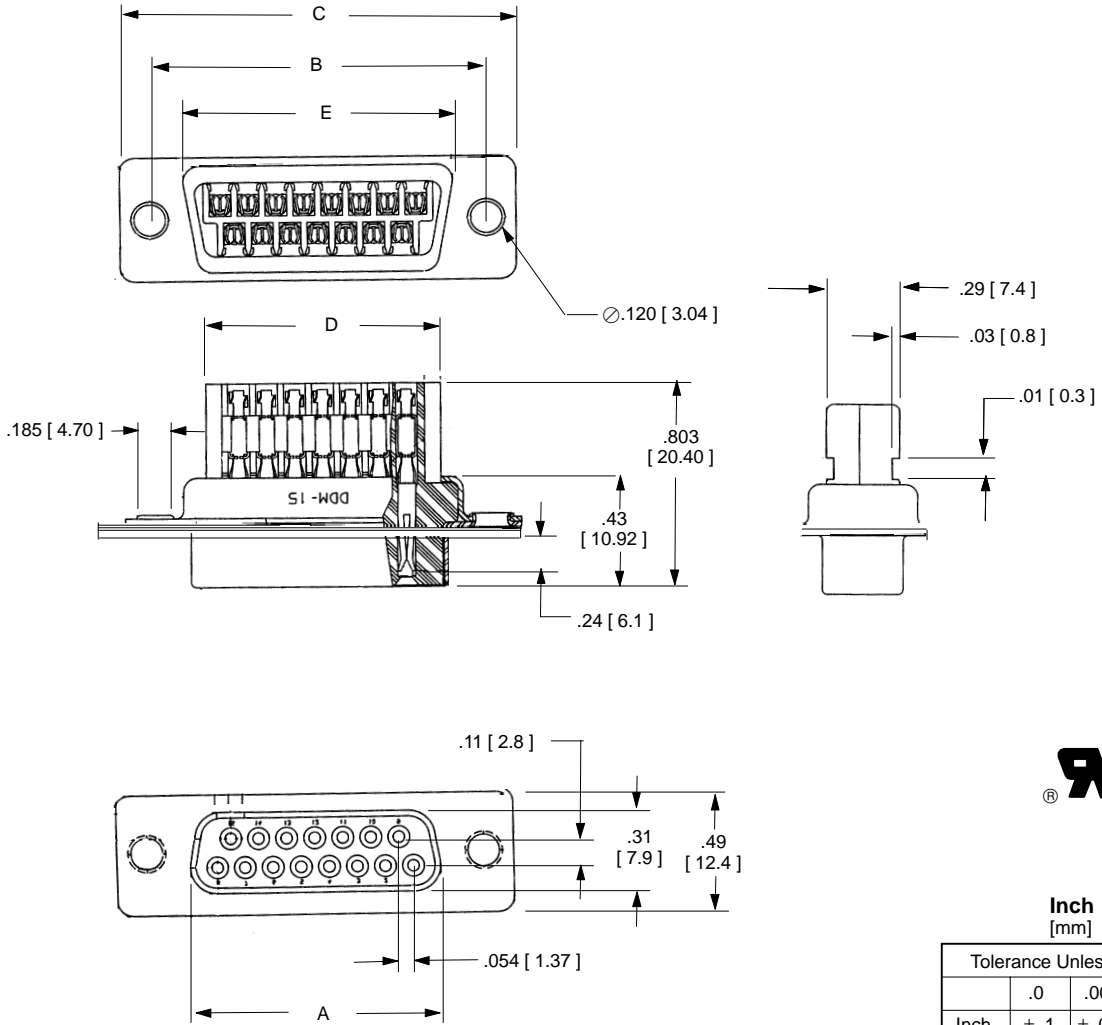
6801 River Place Blvd.
Austin, TX 78726-9000

For technical, sales or ordering information call
800-225-5373

D Sub Socket Connector, Discrete Wire Termination

DDM Series

| Contact Quantity | Dimensions | | | | |
|------------------|---------------|---------------|---------------|---------------|---------------|
| | A | B | C | D | E |
| 09 | .64 [16.3] | .98 [24.9] | 1.21 [30.7] | .57 [14.5] | .76 [19.3] |
| 15 | .97 [24.6] | 1.31 [33.3] | 1.54 [39.1] | .89 [22.6] | 1.08 [27.4] |
| 25 | 1.51 [38.4] | 1.85 [47.0] | 2.09 [53.1] | 1.44 [36.6] | 1.63 [41.4] |
| 37 | 2.16 [54.9] | 2.50 [63.5] | 2.73 [69.3] | 2.10 [53.3] | 2.27 [57.7] |



Inch [mm]

| Tolerance Unless Noted | | | |
|------------------------|------|-------|--------|
| | .0 | .00 | .000 |
| Inch | ± .1 | ± .01 | ± .005 |

[] Dimensions for Reference only

Ordering Information

DDM-XXS-XXXA-XXXX

Contact Quantity

Wire Gauge Range:
1 = 24-30 AWG
2 = 20-22 AWG

Contact Positions
(See table)

Plating Code:
TG30 = 30μ" [0.76μm] Gold
TR = 10μ" [0.25μm] Gold
(Last two digits leave blank in ordering number)

TS-1058-01
Sheet 2 of 3

3M Interconnect Solutions Division

6801 River Place Blvd.
Austin, TX 78726-9000

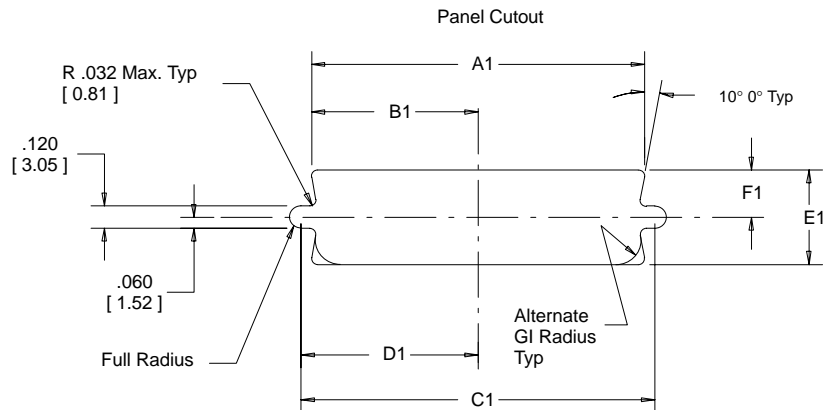
For technical, sales or ordering information call
800-225-5373

D Sub Socket Connector, Discrete Wire Termination

DDM Series

| Mounting Method* | Contact Quantity | Dimensions | | | | | | |
|------------------|------------------|------------------|------------------|------------------|------------------|------------------|-----------------|----------------|
| | | A1 | B1 | C1 | D1 | E1 | F1 | G1 |
| Front | 9 | .87 [22.0] | .44 [11.2] | .98 [24.9] | .49 [12.5] | .51 [13.0] | .26 [6.6] | .12 [3.1] |
| | 15 | 1.20 [30.5] | .60 [15.2] | 1.31 [33.3] | .66 [16.8] | | | |
| | 25 | 1.74 [44.2] | .87 [22.1] | 1.85 [47.0] | .93 [23.6] | | | |
| | 37 | 2.39 [60.7] | 1.20 [30.5] | 2.50 [63.5] | 1.25 [31.8] | | | |
| Rear | 9 | 0.81 [20.6] | .40 [10.2] | .98 [25.0] | .49 [12.5] | 0.45 [11.4] | 0.22 [5.8] | .12 [3.1] |
| | 15 | 1.13 [28.7] | .57 [14.5] | 1.31 [33.3] | .66 [16.8] | | | |
| | 25 | 1.67 [42.4] | .84 [21.3] | 1.85 [47.0] | .93 [23.6] | | | |
| | 37 | 2.33 [59.2] | 1.16 [29.5] | 2.50 [63.5] | 1.25 [31.8] | | | |

* Front Mount—The connector is mounted in front of the panel.
Rear Mount—The connector is mounted behind the panel.



Tooling required to assemble the DDM socket and Plug connector

| | | |
|--------------------------|----------------------|------------|
| Bench Termination Method | Manual Arbor Press | CT-20 |
| | Tooling Nest | DDM-MTT-1 |
| | Platten | DDM-MTT-1P |
| Hand Termination Method | Ratcheting hand tool | DDM-HTT-R1 |

TS-1058-01
Sheet 3 of 3

3M Interconnect Solutions Division

6801 River Place Blvd.
Austin, TX 78726-9000

For technical, sales or ordering information call
800-225-5373

Компания «Life Electronics» занимается поставками электронных компонентов импортного и отечественного производства от производителей и со складов крупных дистрибьюторов Европы, Америки и Азии.

С конца 2013 года компания активно расширяет линейку поставок компонентов по направлению коаксиальный кабель, кварцевые генераторы и конденсаторы (керамические, пленочные, электролитические), за счёт заключения дистрибьюторских договоров

Мы предлагаем:

- Конкурентоспособные цены и скидки постоянным клиентам.
- Специальные условия для постоянных клиентов.
- Подбор аналогов.
- Поставку компонентов в любых объемах, удовлетворяющих вашим потребностям.
- Приемлемые сроки поставки, возможна ускоренная поставка.
- Доставку товара в любую точку России и стран СНГ.
- Комплексную поставку.
- Работу по проектам и поставку образцов.
- Формирование склада под заказчика.
- Сертификаты соответствия на поставляемую продукцию (по желанию клиента).
- Тестирование поставляемой продукции.
- Поставку компонентов, требующих военную и космическую приемку.
- Входной контроль качества.
- Наличие сертификата ISO.

В составе нашей компании организован Конструкторский отдел, призванный помогать разработчикам, и инженерам.

Конструкторский отдел помогает осуществить:

- Регистрацию проекта у производителя компонентов.
- Техническую поддержку проекта.
- Защиту от снятия компонента с производства.
- Оценку стоимости проекта по компонентам.
- Изготовление тестовой платы монтаж и пусконаладочные работы.



Тел: +7 (812) 336 43 04 (многоканальный)

Email: org@lifeelectronics.ru