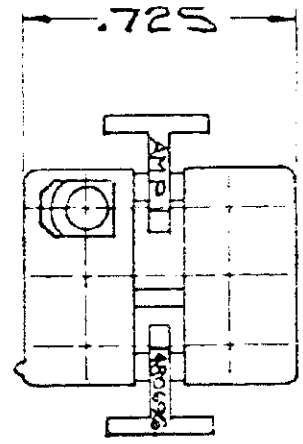
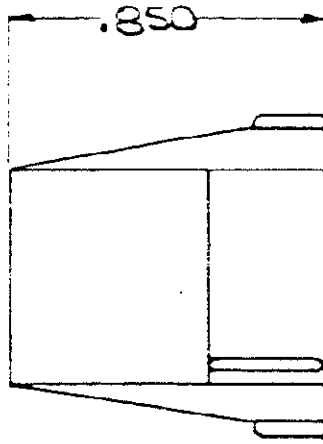
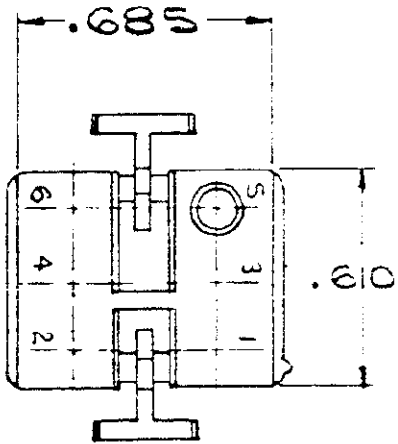


DRAWING MADE IN AMERICAN PROJECTION

102

NUMBER  
480696

S



- 1. TO BE USED WITH DUAL LANCE MATE-N-LOK SOCKETS.
- 2. TO BE USED WITH CAP 480697.

HOUSING NO.	MATERIAL	COLOR
1-480696-0	NYLON	NATURAL

DIMENSIONS IN INCHES. DO NOT SCALE PRINT.

UNPUBLISHED COPY NOT TO BE REPRODUCED NOR PUBLISHED WITHOUT PERMISSION

© 1972 BY AMPERCO CORP. ALL RIGHTS RESERVED. AMP PRODUCTS COVERED BY PATENTS AND/OR PATENTS PENDING

CUSTOMER COPY REFERENCE ONLY

B	OBSOLETE 1-1/1-9 PER CM-473	RS	7/2/86
A <sub>1</sub>	RESTORED	RS	8-7-85
A	RELEASED	AMP 993	66/81 7/1/73
LTR	REVISION RECORD	ECN	DR DATE
DR	<i>[Signature]</i>	DE	
CHK	<i>[Signature]</i>	APP	<i>[Signature]</i>

MATERIAL AND FINISH

—//—

**AMP** AMP INCORPORATED HARRISBURG, PENNA.

CLASS .084 SOCKET HOUSING

WIRE — RANGE — INSULATION TYPE

—//— //

MOTOR MOUNT

TOLERANCE EXCEPT AS NOTED = .015 = 1°

SCALE 2-1 LOC CM: A NO 480696 REV B

NAME 6 CIRCUIT MATE-N-LOK PLUG

Компания «Life Electronics» занимается поставками электронных компонентов импортного и отечественного производства от производителей и со складов крупных дистрибьюторов Европы, Америки и Азии.

С конца 2013 года компания активно расширяет линейку поставок компонентов по направлению коаксиальный кабель, кварцевые генераторы и конденсаторы (керамические, пленочные, электролитические), за счёт заключения дистрибьюторских договоров

Мы предлагаем:

- Конкурентоспособные цены и скидки постоянным клиентам.
- Специальные условия для постоянных клиентов.
- Подбор аналогов.
- Поставку компонентов в любых объемах, удовлетворяющих вашим потребностям.
- Приемлемые сроки поставки, возможна ускоренная поставка.
- Доставку товара в любую точку России и стран СНГ.
- Комплексную поставку.
- Работу по проектам и поставку образцов.
- Формирование склада под заказчика.
- Сертификаты соответствия на поставляемую продукцию (по желанию клиента).
- Тестирование поставляемой продукции.
- Поставку компонентов, требующих военную и космическую приемку.
- Входной контроль качества.
- Наличие сертификата ISO.

В составе нашей компании организован Конструкторский отдел, призванный помогать разработчикам, и инженерам.

Конструкторский отдел помогает осуществить:

- Регистрацию проекта у производителя компонентов.
- Техническую поддержку проекта.
- Защиту от снятия компонента с производства.
- Оценку стоимости проекта по компонентам.
- Изготовление тестовой платы монтаж и пусконаладочные работы.



Тел: +7 (812) 336 43 04 (многоканальный)

Email: [org@lifeelectronics.ru](mailto:org@lifeelectronics.ru)