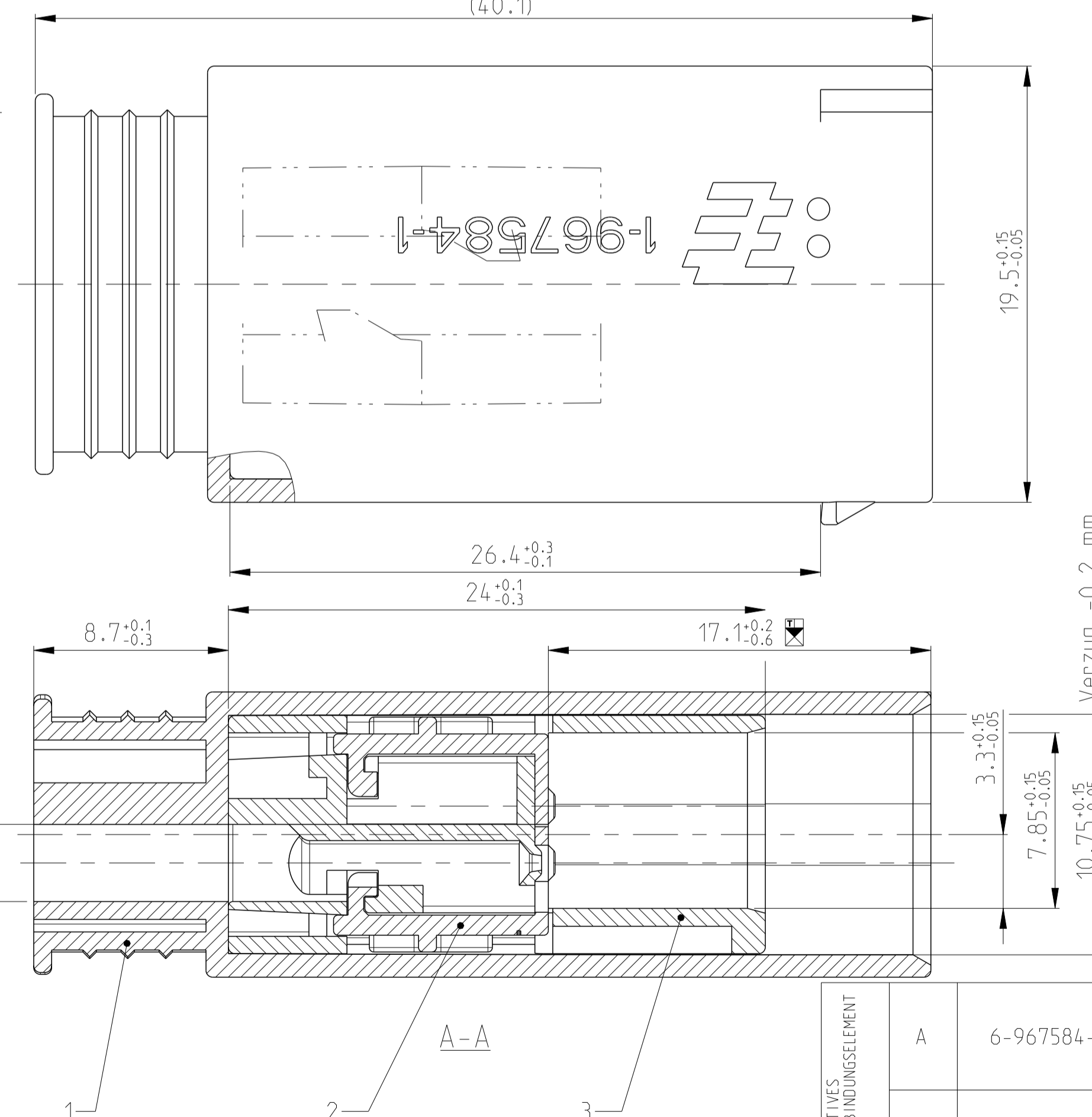
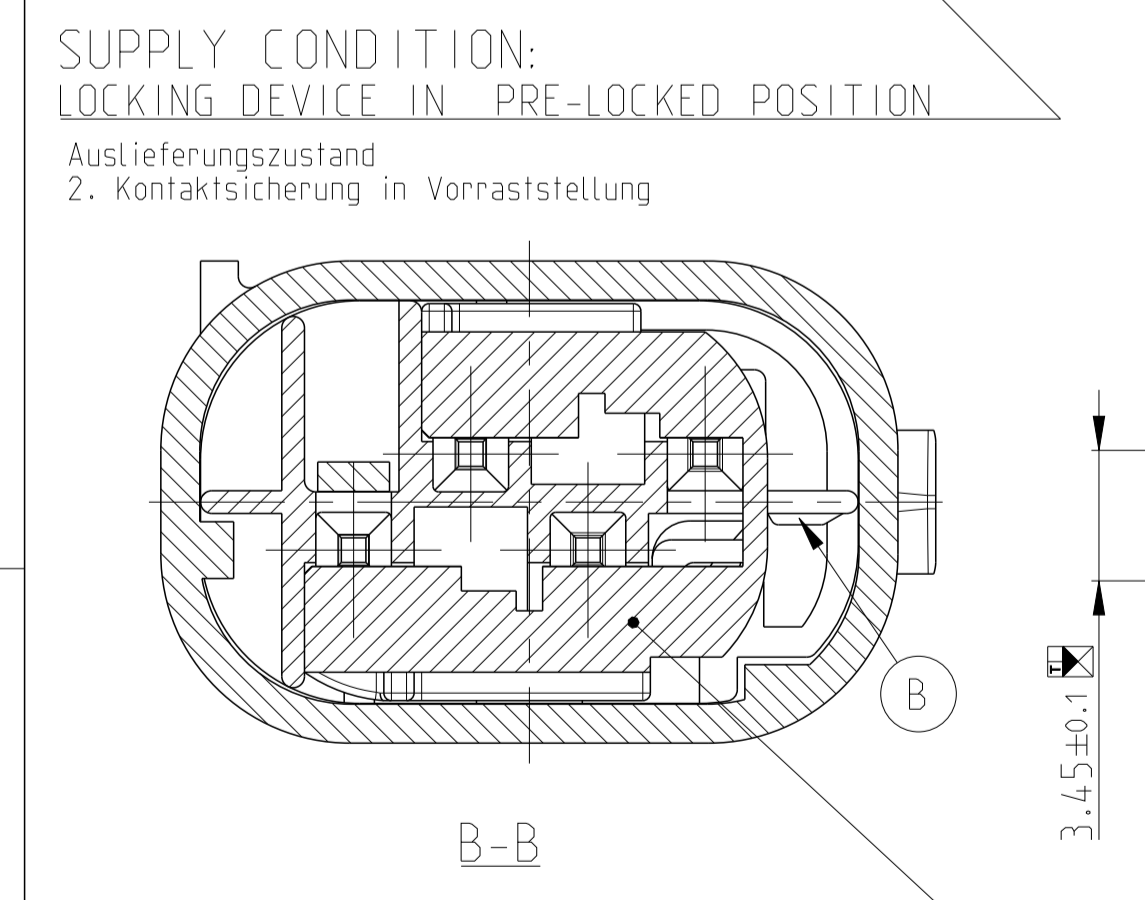
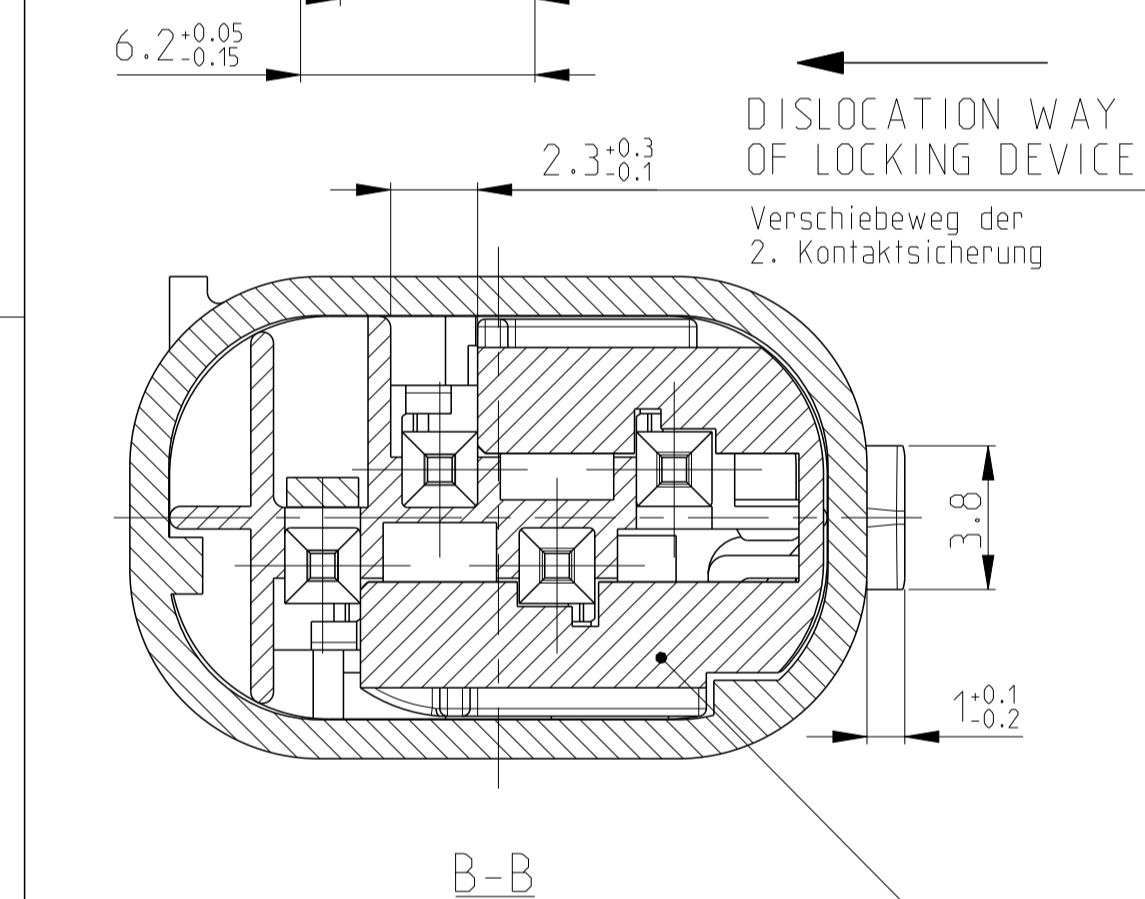
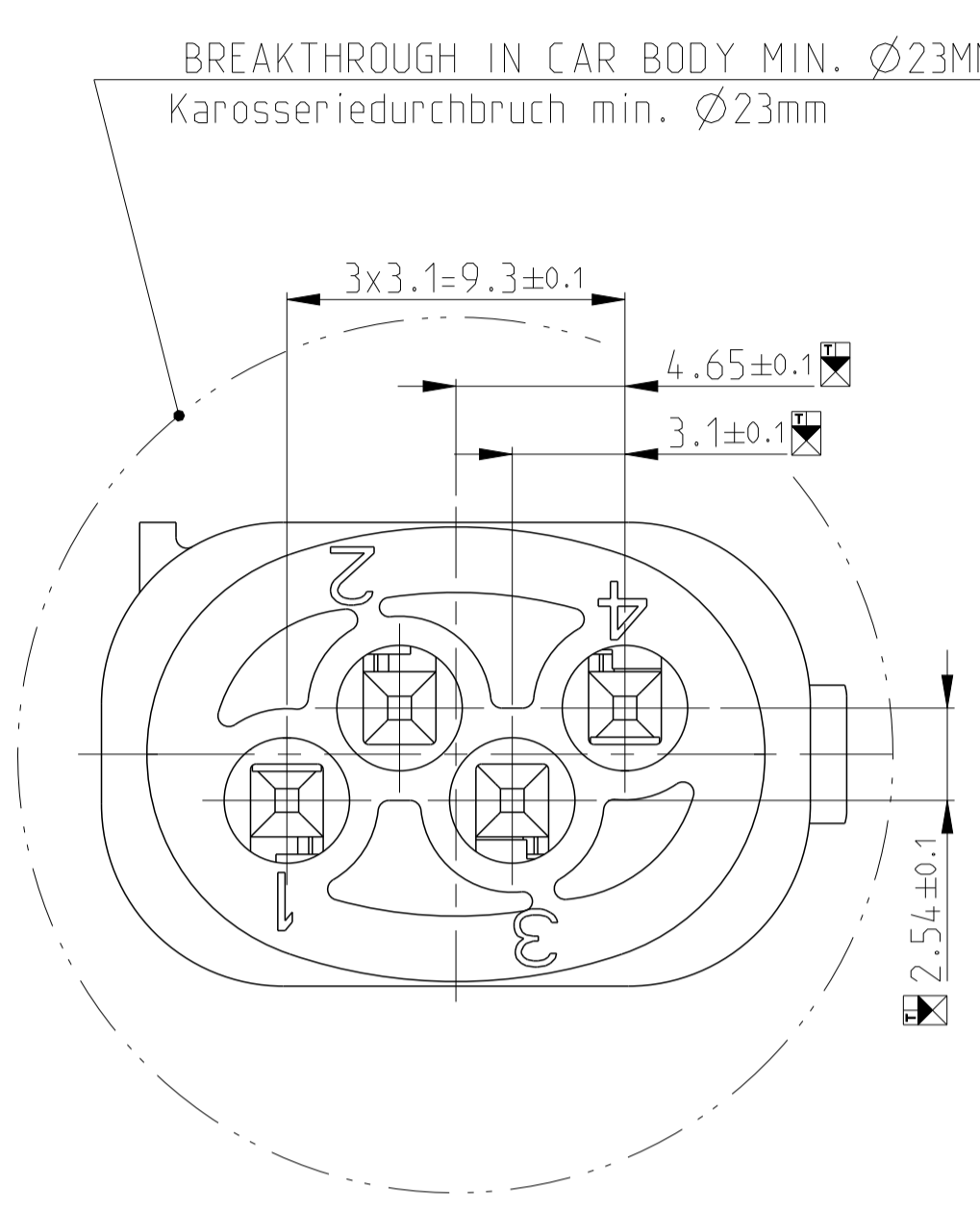
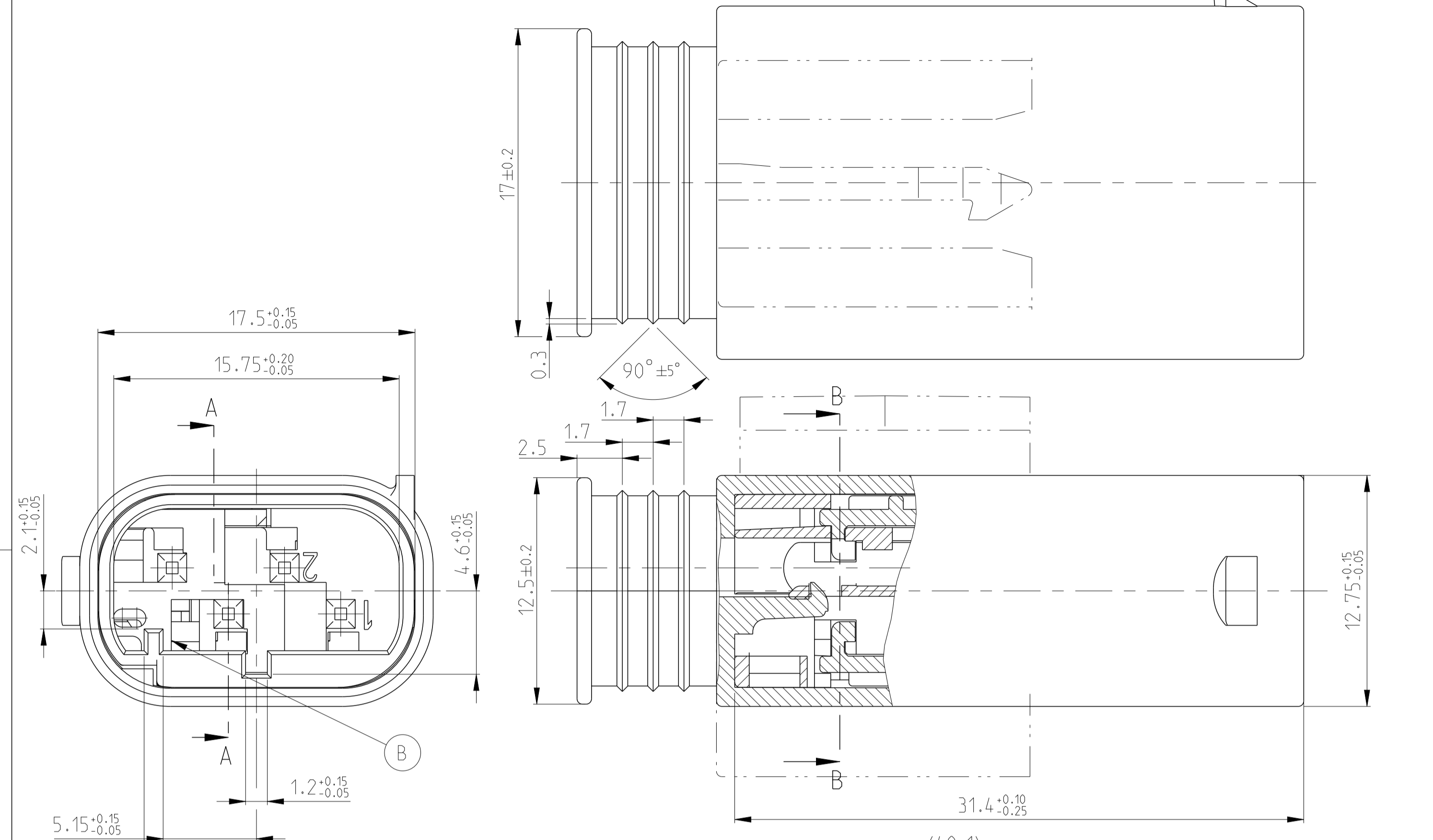


LOC	DIST	REV.	DATE	OWN	APVD
A1	-	B	27 JUN 2013	-	-
REVISIONS ANDÄNDERUNGEN DESCRIPTION BESCHREIBUNG					
Pin housing (pos. 3) changed: locking feature changed to reduce the locking force					
Slide (pos.2) changed: wall removed to use extraction tool 7-1579008-5					
Changed color of housing 7-967584-3					
06 APR 2016 CR DM					



- REMARKS**
 Bemerkungen
- ONLY THE GERMAN-LANGUAGE VERSION SHALL BE BINDING
 Maßgebend ist der deutsche Text
 - FUNCTIONALLY MEASUREMENTS MARKED WITH \boxtimes ARE DOCUMENTED IN THE EMPB. NOT MARKED MEASUREMENTS ARE MEASURED BUT NOT DOCUMENTED IN THE EMPB. DEVIATIONS HAVE TO BE CORRECTED.
 Funktionsbestimmende Masse, die mit \boxtimes gekennzeichnet sind, werden im EMPB dokumentiert. Nicht gekennzeichnete Masse werden ebenfalls ausgemessen, aber nicht im EMPB dokumentiert. Abweichungen sind zu korrigieren
 - CAVITY ACCORDING TO MQS PIN CONTACT, SINGLE-WIRE-SYSTEM SEE TE DRAWING NO 929453
 MAX. WIRE SIZE RANGE 0.75MM² FLR PERMITTED
 MAX. PERMITTED AMPERAGE FOR SINGLE CONTACTS SEE MQS SPECIFICATION 108-18030-0
 Kammer passend fuer MQS-Stiftkontakt, Einzel-Dichtungs-System siehe TE Zeichnung 929453
 max. zul. Leitungsquerschnitt 0.75mm² FLR die Stückzahl ist im Leitungssatz festgelegt
 Die zulässige Strombelastbarkeit der einzelnen Kontakte siehe MQS Spezifikation 108-18030-0
 - USEABLE TO SOCKET HOUSING 967640
 Passend zu Buchsengehäuse 967640

	A	B	C	D
OHNE VERBINDUNGSELEMENT				
	1-967584-1			
AKTIVES UND PASSIVES VERBINDUNGSELEMENT				
AKTIVES VERBINDUNGSELEMENT				
	1-967584-3 7-967584-3			

KOD.	TE CONNECTIVITY BESTELL-NR	REV.	POS.	STOCK	BENENNUNG EINZELTEIL	WERKSTOFF	FARBE
AKTIVES VERBINDUNGSELEMENT	A	6-967584-3	B	3	1	PIN HOUSING/Stiftgehäuse	PBT-GF15 NATUR RAL 9011
				2	1	SLIDE/Schieber	PBT-GF30 GREY/GRAU SIMILAR/ähnlich RAL 7037
				1	1	COVER HOUSING/Umgehäuse	PBT-GF20 GELB/YELLOW SIMILAR/ähnlich RAL 1018
	A	7-967584-3	B	3	1	PIN HOUSING/Stiftgehäuse	PBT-GF15 SCHWARZ/BLACK RAL 9011
				2	1	SLIDE/Schieber	PBT-GF30 GREY/GRAU SIMILAR/ähnlich RAL 7037
				1	1	COVER HOUSING/Umgehäuse	PBT-GF20 GELB/YELLOW SIMILAR/ähnlich RAL 1018
A	1-967584-3	B	3	1	PIN HOUSING/Stiftgehäuse	PBT-GF15 SCHWARZ/BLACK RAL 9011	
			2	1	SLIDE/Schieber	PBT-GF30 GREY/GRAU SIMILAR/ähnlich RAL 7037	
			1	1	COVER HOUSING/Umgehäuse	PBT-GF20 GELB/YELLOW SIMILAR/ähnlich RAL 1018	
OHNE VERBINDUNGSELEMENT	A	1-967584-1	B	3	1	PIN HOUSING/Stiftgehäuse	PBT-GF15 SCHWARZ/BLACK RAL 9011
				2	1	SLIDE/Schieber	PBT-GF30 GREY/GRAU SIMILAR/ähnlich RAL 7037
				1	1	COVER HOUSING/Umgehäuse	PBT-GF20 SCHWARZ/BLACK RAL 9011

THIS DRAWING IS A CONTROLLED DOCUMENT.
 DIESER ZEICHNUNGSDRUCK IST NUR DURCH AMF REPRODUZIERTE VERTHÄLTLICH.
 ANSONSTEN IST DIESE DRUCKREPRODUKTION UNGÜLTIG. DIE DRUCKREPRODUKTION
 DIESER ZEICHNUNG IST NUR FÜR DEN VERKEHR BESTIMMT.
 DIMENSIONS: MASSENHEITEN: mm
 TOLERANCES UNLESS OTHERWISE SPECIFIED: ALLE DIMENSIONEN
 0 PLC ± 0.100mm
 1 PLC ± 0.150mm
 2 PLC ± 0.200mm
 3 PLC ± 0.300mm
 4 PLC ± 0.400mm
 ANGLES/WINKEL: °
 FINISH/SCHLACHT/FARBE: siehe Tabelle
 MATERIAL: siehe Tabelle

OWN: H. Schüller	19.06.1997		TE Connectivity PIN HOUSING 4 POS., SW.S. MQS ASS'Y Stiftgehäuse 4 pol., EDS. MQS ASS'Y
CHK: C_011	19.06.1997		
APVD: J. Woller	27.06.1997	NAME:	
PRODUCT SPEC: 108-18569-0		SIZE: A1	
APPLICATION SPEC: 114-18061		CAGE CODE: 00779	
VERARBEITUNGSPEZ: 114-18061		DRAWING NO: 967584	
WEIGHT: -		SCALE: 5:1	
Customer Drawing		SHEET: 1	OF: 1
		REV: B1	

Компания «Life Electronics» занимается поставками электронных компонентов импортного и отечественного производства от производителей и со складов крупных дистрибьюторов Европы, Америки и Азии.

С конца 2013 года компания активно расширяет линейку поставок компонентов по направлению коаксиальный кабель, кварцевые генераторы и конденсаторы (керамические, пленочные, электролитические), за счёт заключения дистрибьюторских договоров

Мы предлагаем:

- Конкурентоспособные цены и скидки постоянным клиентам.
- Специальные условия для постоянных клиентов.
- Подбор аналогов.
- Поставку компонентов в любых объемах, удовлетворяющих вашим потребностям.
- Приемлемые сроки поставки, возможна ускоренная поставка.
- Доставку товара в любую точку России и стран СНГ.
- Комплексную поставку.
- Работу по проектам и поставку образцов.
- Формирование склада под заказчика.
- Сертификаты соответствия на поставляемую продукцию (по желанию клиента).
- Тестирование поставляемой продукции.
- Поставку компонентов, требующих военную и космическую приемку.
- Входной контроль качества.
- Наличие сертификата ISO.

В составе нашей компании организован Конструкторский отдел, призванный помогать разработчикам, и инженерам.

Конструкторский отдел помогает осуществить:

- Регистрацию проекта у производителя компонентов.
- Техническую поддержку проекта.
- Защиту от снятия компонента с производства.
- Оценку стоимости проекта по компонентам.
- Изготовление тестовой платы монтаж и пусконаладочные работы.



Тел: +7 (812) 336 43 04 (многоканальный)

Email: org@lifeelectronics.ru