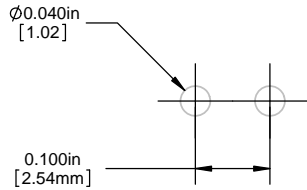


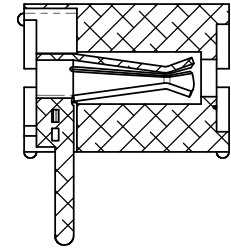
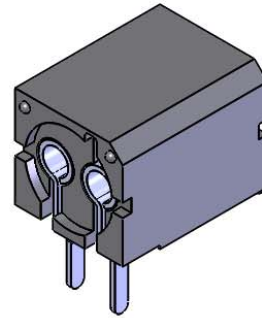
NOTES:

1. ROHS COMPLIANT
2. MATERIAL: HOUSING - NYLON 6/6, U.L. 94-V0 RATING, BLACK (UNLESS OTHERWISE SPECIFIED)
CONTACTS - PHOSPHER BRONZE, TIN PLATED
3. MOUNTING: SPACING ON .250 [6.35mm] CENTERS
4. OPTO: STANDARD VISIBLE, IR LED, OR PHOTO DETECTOR WITH LEADS ON .100" [.25mm] CENTERS
5. LED LEAD DIMENSIONS: MINIMUM .017" [.43mm] ROUND OR SQUARE SHAPE. MAXIMUM .030" [.76mm] THICKNESS - .040" [1.02mm] WIDTH
6. U.S. & FOREIGN PATENTS ISSUED

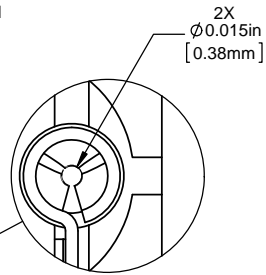
| REVISIONS | | | | | |
|-----------|------|----------------------------|---------|----------|-------|
| ECN # | REV. | DESCRIPTION | DATE | INITIALS | CHK'D |
| - | 001 | REVISED PER ECR 111009AZ01 | 6/20/10 | SMU | DZ |
| 410 | 002 | REVISED PER ECR 030712ED01 | 3/8/12 | KH | AZ |



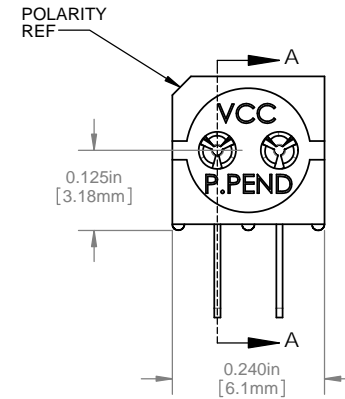
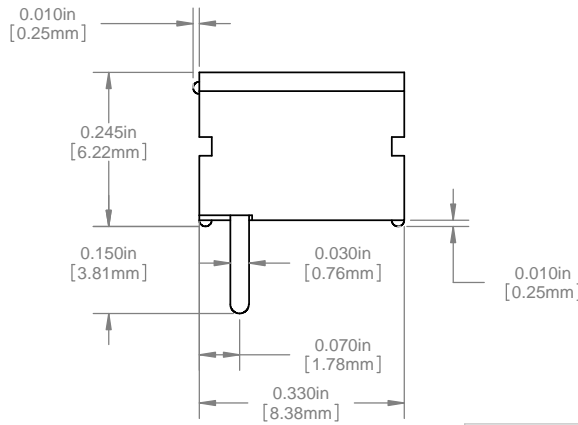
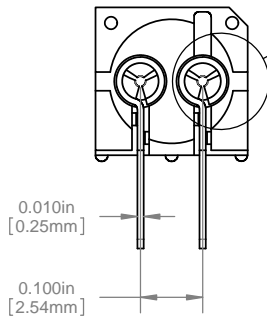
PCB HOLE PATTERN



SECTION A-A



DETAIL H
SCALE 10 : 1



ORDERING CODE : PCH 330

| | | | | | |
|---|--------|----------------------|---------|---------|---------|
| DIMENSION STYLE: INCHES / MM GENERAL TOLERANCES UNLESS OTHERWISE SPECIFIED | | APPROVAL | | DATE | |
| INCHES | MM | DRAWN | SMU | 6/20/10 | |
| X | ± .020 | ± .508 | CHECKED | DZ | 6/20/10 |
| XX | ± .010 | ± .254 | | | |
| XXX | ± .005 | ± .127 | | | |
| ANGLE ± 1° | | | | | |
| BREAK ALL CORNERS AND SHARP EDGES 90° MAX | | | | | |
| THIRD ANGLE PROJECTION | | MATERIAL | | | |
| SEE NOTES | | SEE NOTES | | | |
| FINISH | | DO NOT SCALE DRAWING | | | |
| SEE NOTES | | SCALE: 5:1 | | | |

| | |
|--|--|
| THE INFORMATION CONTAINED IN THIS DRAWING IS THE SOLE PROPERTY OF VISUAL COMMUNICATIONS COMPANY, INC. ANY REPRODUCTION IN PART OR AS A WHOLE WITHOUT THE WRITTEN PERMISSION OF VISUAL COMMUNICATIONS COMPANY, INC IS PROHIBITED. | |
|--|--|

VCC
12780 DANIELSON CT, SUITE A, POWAY, CA 92064 U.S.A
PHONE: (800) 522-5546 EMAIL: vccsales@vcc-lite.com

TITLE:
P-C-LITE® VERTICAL MOUNT

SIZE DWG. NO. REV
B PCH 330 002

SCALE: 5:1 SHEET 1 OF 1

Компания «Life Electronics» занимается поставками электронных компонентов импортного и отечественного производства от производителей и со складов крупных дистрибьюторов Европы, Америки и Азии.

С конца 2013 года компания активно расширяет линейку поставок компонентов по направлению коаксиальный кабель, кварцевые генераторы и конденсаторы (керамические, пленочные, электролитические), за счёт заключения дистрибьюторских договоров

Мы предлагаем:

- Конкурентоспособные цены и скидки постоянным клиентам.
- Специальные условия для постоянных клиентов.
- Подбор аналогов.
- Поставку компонентов в любых объемах, удовлетворяющих вашим потребностям.
- Приемлемые сроки поставки, возможна ускоренная поставка.
- Доставку товара в любую точку России и стран СНГ.
- Комплексную поставку.
- Работу по проектам и поставку образцов.
- Формирование склада под заказчика.
- Сертификаты соответствия на поставляемую продукцию (по желанию клиента).
- Тестирование поставляемой продукции.
- Поставку компонентов, требующих военную и космическую приемку.
- Входной контроль качества.
- Наличие сертификата ISO.

В составе нашей компании организован Конструкторский отдел, призванный помогать разработчикам, и инженерам.

Конструкторский отдел помогает осуществить:

- Регистрацию проекта у производителя компонентов.
- Техническую поддержку проекта.
- Защиту от снятия компонента с производства.
- Оценку стоимости проекта по компонентам.
- Изготовление тестовой платы монтаж и пусконаладочные работы.



Тел: +7 (812) 336 43 04 (многоканальный)

Email: org@lifeelectronics.ru