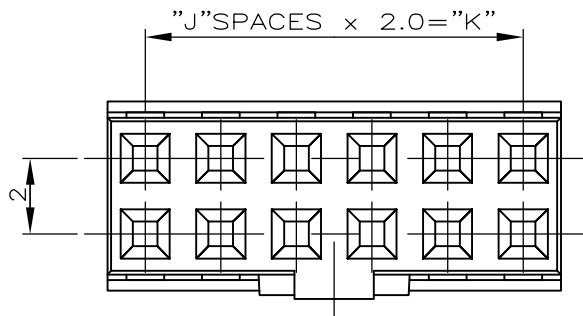
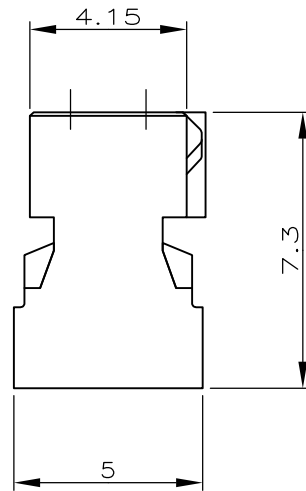
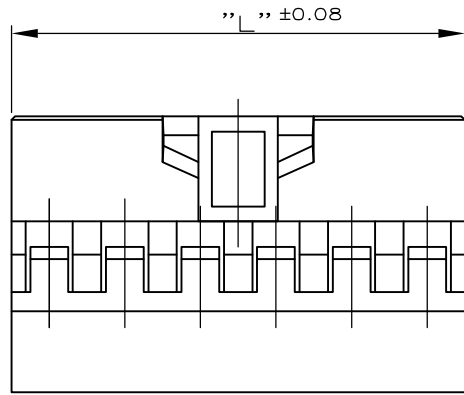


THIS DRAWING IS UNPUBLISHED.  
VERTRAULICHE UNVERÖFFENTLICHTE ZEICHNUNG  
© COPYRIGHT 1996 By - AMP INCORPORATED

RELEASED FOR PUBLICATION  
FREI FUER VERÖFFENTLICHUNG  
ALL RIGHTS RESERVED.  
ALLE RECHTE VORBEHALTEN

1996 . - .

|           |           |                         |     |                                     |         |     |      |
|-----------|-----------|-------------------------|-----|-------------------------------------|---------|-----|------|
| LOC<br>A1 | DIST<br>- | REVISIONS<br>ÄNDERUNGEN |     |                                     | DATE    | DWN | APVD |
|           |           | P                       | LTR | DESCRIPTION<br>BESCHREIBUNG         |         |     |      |
|           |           |                         | D5  | NOT TOOLED NOTE REMOVE P/N 964976-4 | 22DEC11 | MHM | RP   |



BEMERKUNGEN:

- 500 GEHÄUSE VERPACKT IN PAPPKARTON  
PAPPKARTON PN 740 591-1 MIT ZWISCHENLAGENPAPIER  
12 PAPPKARTONS VERPACKT IN EURO-KARTON.
  - MINDESTBESTELLMENGE: 500 GEHÄUSE
  - FÜR CRIMPKONTAKT: 969 047-3 ODER 969 129-3
- 4 NICHT VERFUEGBAR
- 5 OBSOLETE PARTS: OBSOLETE CIS STREAMLINING PER D.RENAUD/D.SINISI

|               |   |             |                          |          |     |         |           |                  |
|---------------|---|-------------|--------------------------|----------|-----|---------|-----------|------------------|
| 5<br>OBSOLETE | 4 | 1-964 976-4 | BUCHSENGEHÄUSE 2x14 POL. | 28.3     | 13  | 24      | LCP       | SCHWARZ          |
|               |   | 1-964 976-2 | BUCHSENGEHÄUSE 2x12 POL. | 24.3     | 11  | 22      | LCP       | SCHWARZ          |
|               |   | 1-964 976-0 | BUCHSENGEHÄUSE 2x10 POL. | 20.3     | 9   | 18      | LCP       | SCHWARZ          |
|               |   | 964 976-9   | BUCHSENGEHÄUSE 2x9 POL.  | 18.3     | 8   | 16      | LCP       | SCHWARZ          |
|               |   | 964 976-8   | BUCHSENGEHÄUSE 2x8 POL.  | 16.3     | 7   | 14      | LCP       | SCHWARZ          |
|               |   | 964 976-7   | BUCHSENGEHÄUSE 2x7 POL.  | 14.3     | 6   | 12      | LCP       | SCHWARZ          |
| 5<br>OBSOLETE | 4 | 964 976-6   | BUCHSENGEHÄUSE 2x6 POL.  | 12.3     | 5   | 10      | LCP       | SCHWARZ          |
|               |   | 964 976-5   | BUCHSENGEHÄUSE 2x5 POL.  | 10.3     | 4   | 8       | LCP       | SCHWARZ          |
| 5<br>OBSOLETE | 4 | 964 976-4   | BUCHSENGEHÄUSE 2x4 POL.  | 8.3      | 3   | 6       | LCP       | SCHWARZ          |
|               |   | 964 976-3   | BUCHSENGEHÄUSE 2x3 POL.  | 6.3      | 2   | 4       | LCP       | SCHWARZ          |
|               | 4 | 964 976-2   | BUCHSENGEHÄUSE 2x2 POL.  | 4.3      | 1   | 2       | LCP       | SCHWARZ          |
|               |   | BESTELL-Nr. | BENENNUNG EINZELTEIL     | "L"±0.08 | "J" | "K"±0.1 | WERKSTOFF | OBERFLÄCHE FARBE |

|  |  |  |  |                                |
|--|--|--|--|--------------------------------|
| THIS DRAWING IS A CONTROLLED DOCUMENT.<br>DIESE ZEICHNUNG IST EIN KONTROLLIERTES DOKUMENT. |  | DWN<br>F.REICHARDT<br>17-APR-96        | <b>STE</b> TE Connectivity               |                                |
| DIMENSIONS:<br>MASSE/HEITEN:<br>mm   |  | CHK<br>M.SCHAARSCHMIDT<br>17-APR-96    |  |                                |
| TOLERANCES UNLESS OTHERWISE SPECIFIED:<br>ALLGEMEINTOLERANZEN                              |  | APVD<br>G. FELDMEIER<br>17-APR-96      | NAME<br>AMPMODU 2mm, BUCHSENGEHAEUSE     |                                |
| 0 PLC ± -<br>1 PLC ± -<br>2 PLC ± -<br>3 PLC ± -<br>4 PLC ± -<br>ANGLES / WINKEL ± -       |  | PRODUCT SPEC<br>PRODUKTSPEZ.           | -  |                                |
| MATERIAL<br>SEE TABLE  |  | APPLICATION SPEC<br>VERARBEITUNGSSPEZ. | SIZE<br>A3                               | CAGE CODE<br>00779             |
| FINISH/OBERFLAECHE/FARBE<br>-  |  | WEIGHT<br>GEWICHT<br>-                 | DRAWING NO<br>ZEICHNUNGS-NR.<br>G-964976 | RESTRICTED TO<br>NUR FUER<br>- |
| CUSTOMER DRAWING/KUNDENZEICHNUNG   |  |  | SCALE<br>MASSTAB 5:1                     | SHEET<br>BLATT 1 von 1         |
|  |  |  | REV<br>D5                                |                                |

Компания «Life Electronics» занимается поставками электронных компонентов импортного и отечественного производства от производителей и со складов крупных дистрибьюторов Европы, Америки и Азии.

С конца 2013 года компания активно расширяет линейку поставок компонентов по направлению коаксиальный кабель, кварцевые генераторы и конденсаторы (керамические, пленочные, электролитические), за счёт заключения дистрибьюторских договоров

Мы предлагаем:

- Конкуренспособные цены и скидки постоянным клиентам.
- Специальные условия для постоянных клиентов.
- Подбор аналогов.
- Поставку компонентов в любых объемах, удовлетворяющих вашим потребностям.
- Приемлемые сроки поставки, возможна ускоренная поставка.
- Доставку товара в любую точку России и стран СНГ.
- Комплексную поставку.
- Работу по проектам и поставку образцов.
- Формирование склада под заказчика.
- Сертификаты соответствия на поставляемую продукцию (по желанию клиента).
- Тестирование поставляемой продукции.
- Поставку компонентов, требующих военную и космическую приемку.
- Входной контроль качества.
- Наличие сертификата ISO.

В составе нашей компании организован Конструкторский отдел, призванный помогать разработчикам, и инженерам.

Конструкторский отдел помогает осуществить:

- Регистрацию проекта у производителя компонентов.
- Техническую поддержку проекта.
- Защиту от снятия компонента с производства.
- Оценку стоимости проекта по компонентам.
- Изготовление тестовой платы монтаж и пусконаладочные работы.



Тел: +7 (812) 336 43 04 (многоканальный)

Email: [org@lifeelectronics.ru](mailto:org@lifeelectronics.ru)