

INTRODUCTIONS

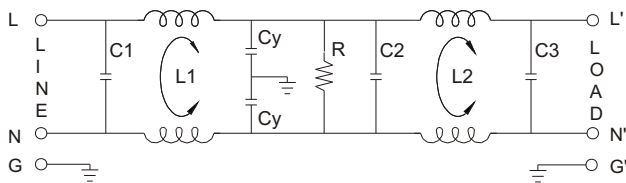
1. Two-stage filters provide high performance in suppressing both line-to-line and line-to-ground noise.
2. All part numbers are UL recognized, CSA certified and VDE approved.

COMPONENTS

PART NO.	C1,C2,C3(μF)	L1,L2(mH)	
02DRCG5	0.1	2.4	
02DRCW5			
03DRCG5	0.22	1.7	
03DRCW5			
03DRDG3S		2.8	
03DRDW3S			
05DRCG5			1.6
05DRCW5			
05DRDG3	0.22	2.7	
05DRDG3S			
05DRDW3S		1.3	
10DRCG5			1.0
10DRCS5			
10DRCW5			
10DRDG3			
*15DRCG5	0.1	0.9	
•20DRGG5	0.22	1.0	
•20DRGS5			

R: 2.2MΩ, Cy: 3300pF.
 * No safety approval yet, R: 1.0MΩ
 • VDE approved to 16A/250VAC, C2: 0.33 μF

ELECTRICAL SCHEMATIC



SPECIFICATIONS

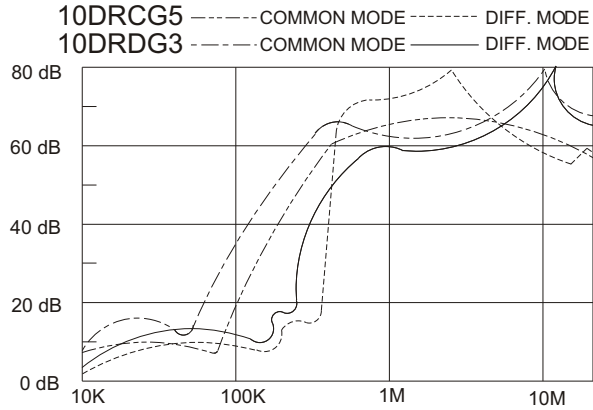
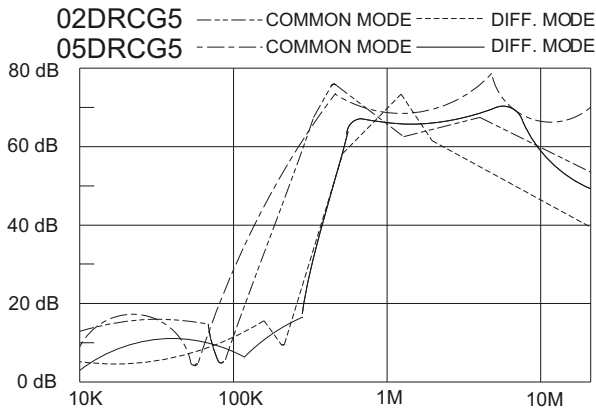
1. Maximum leakage current each line-to-ground @ 115VAC 60Hz: 0.25mA @ 250VAC 50Hz: 0.45mA
2. Hipot rating (one minute) line-to-ground: 2250VDC line-to-line: 1450VDC
3. Operating frequency: 50/60Hz
4. Rated voltage: 115/250VAC

SERIES DIMENSIONS

PART NO.	DIMENSIONS IN INCHES/mm					
	A	B	C	D	E	
02DRCG5	3.25	1.82	1.15	2.38	2.77	
	82.5				70.4	
02DRCW5	2.08	46.2		60.5	2.77	
	52.8				70.4	
03DRCG5	3.75	2.02		29.2	2.94	3.34
	95.2	51.3	84.8			
03DRCW5	2.58	2.04	74.7	2.94	3.34	
	65.5	51.8			84.8	
03DRDG3S	3.14	2.02	1.28	1.575	0.61	
	79.8				40.00	15.5
03DRDW3S	2.55		51.3	32.5	40.00	0.61
	64.8					15.5
05DRCG5	3.75		2.02	29.2	2.94	3.34
	95.2	84.8				
05DRCW5	2.58	2.04	74.7	2.94	3.34	
	65.5	51.8			84.8	
05DRDG3	4.33	2.20	1.27	1.575	0.63	
	110.0	55.9			16.0	
05DRDG3S	3.14	2.02	32.3	1.575	0.61	
	79.8				40.00	15.5
05DRDW3S	2.55		51.3	38.6	74.4	3.34
	64.8					84.5
10DRCG5	3.75		2.22	1.27	1.575	0.63
	95.2	40.01				16.0
10DRCS5	3.87	56.4	32.3	40.01	16.0	
	98.3				15.5	
10DRCW5	2.50	51.3	38.6	74.4	3.34	
	63.5				84.5	
10DRDG3	4.35	2.22	1.27	1.575	0.63	
	110.5				56.4	16.0
15DRCG5	3.75	2.08	1.79	2.94	3.36	
	95.2	52.8	45.5	74.7	85.3	
20DRGG5	5.14	3.33	1.52	3.75	4.14	
	130.5				84.6	95.3
20DRGS5	130.5	84.6	38.6	95.3	105.1	

GENERAL PURPOSE TWO-STAGE FILTERS

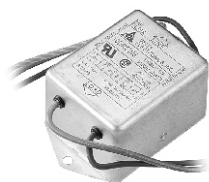
INSERTION LOSS (TYPICAL)



MINIMUM INSERTION LOSS IN dB

COMMON MODE (L-G) IN 50 OHM SYSTEM						
CURRENT RATING	FREQUENCY-MHz					
	.15	.50	1.0	5.0	10	30
2	40	60	65	55	50	40
3, 5A	40	60	65	65	60	45
3, 5A(S)	38	60	65	55	45	40
10A	30	60	65	50	45	40
15A	23	45	50	45	40	30
20A	20	35	40	50	55	40
DIFFERENTIAL MODE (L-L) IN 50 OHM SYSTEM						
2	5	50	65	60	54	46
3, 5A	12	60	65	60	54	46
3, 5A(S)	10	65	70	70	60	50
10A	7	53	60	55	45	40
15A	8	30	40	45	40	40
20A	7	55	50	50	55	40

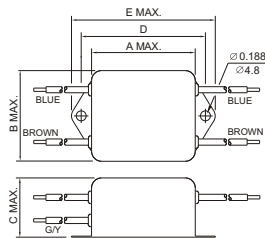
MECHANICAL CONSTRUCTION



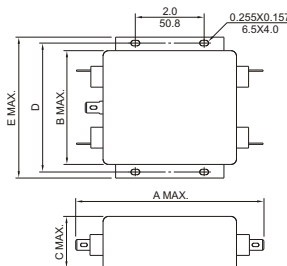
CW5



GG5



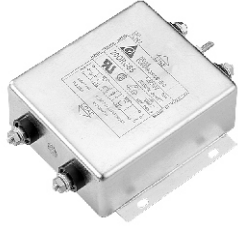
ALL WIRE LEADS 4.0" LONG MIN.



UNIT: $\frac{\text{INCH}}{\text{mm}}$

MECHANICAL CONSTRUCTION

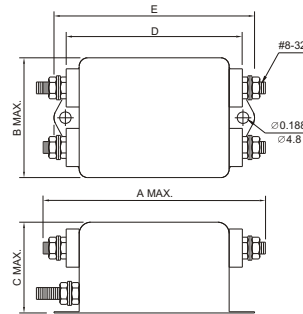
GS5



CG5



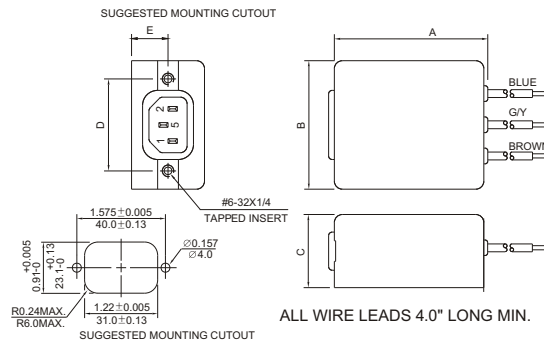
CS5



DG3/DG3S



DW3S



ALL WIRE LEADS 4.0" LONG MIN. UNIT: INCH/mm

GENERAL PURPOSE TWO-STAGE FILTERS

Компания «Life Electronics» занимается поставками электронных компонентов импортного и отечественного производства от производителей и со складов крупных дистрибьюторов Европы, Америки и Азии.

С конца 2013 года компания активно расширяет линейку поставок компонентов по направлению коаксиальный кабель, кварцевые генераторы и конденсаторы (керамические, пленочные, электролитические), за счёт заключения дистрибьюторских договоров

Мы предлагаем:

- Конкуренспособные цены и скидки постоянным клиентам.
- Специальные условия для постоянных клиентов.
- Подбор аналогов.
- Поставку компонентов в любых объемах, удовлетворяющих вашим потребностям.
- Приемлемые сроки поставки, возможна ускоренная поставка.
- Доставку товара в любую точку России и стран СНГ.
- Комплексную поставку.
- Работу по проектам и поставку образцов.
- Формирование склада под заказчика.
- Сертификаты соответствия на поставляемую продукцию (по желанию клиента).
- Тестирование поставляемой продукции.
- Поставку компонентов, требующих военную и космическую приемку.
- Входной контроль качества.
- Наличие сертификата ISO.

В составе нашей компании организован Конструкторский отдел, призванный помогать разработчикам, и инженерам.

Конструкторский отдел помогает осуществить:

- Регистрацию проекта у производителя компонентов.
- Техническую поддержку проекта.
- Защиту от снятия компонента с производства.
- Оценку стоимости проекта по компонентам.
- Изготовление тестовой платы монтаж и пусконаладочные работы.



Тел: +7 (812) 336 43 04 (многоканальный)

Email: org@lifeelectronics.ru