

THIS DRAWING IS UNPUBLISHED. RELEASED FOR PUBLICATION

© COPYRIGHT - BY TYCO ELECTRONICS CORPORATION. ALL RIGHTS RESERVED.

LOC H DIST -

REVISIONS

P	LTR	DESCRIPTION	DATE	DWN	APVD
D1		REVISED PER ECR-14-012391	18AUG2014	FD	OL
B		CHANGE PER ECR-13-006472	17APR2013	PP	OL
C		REVISED PER ECR-14-000978	22JAN2014	AB	OL
D		REVISED PER ECR-14-008991	21JUL2014	PP	OL

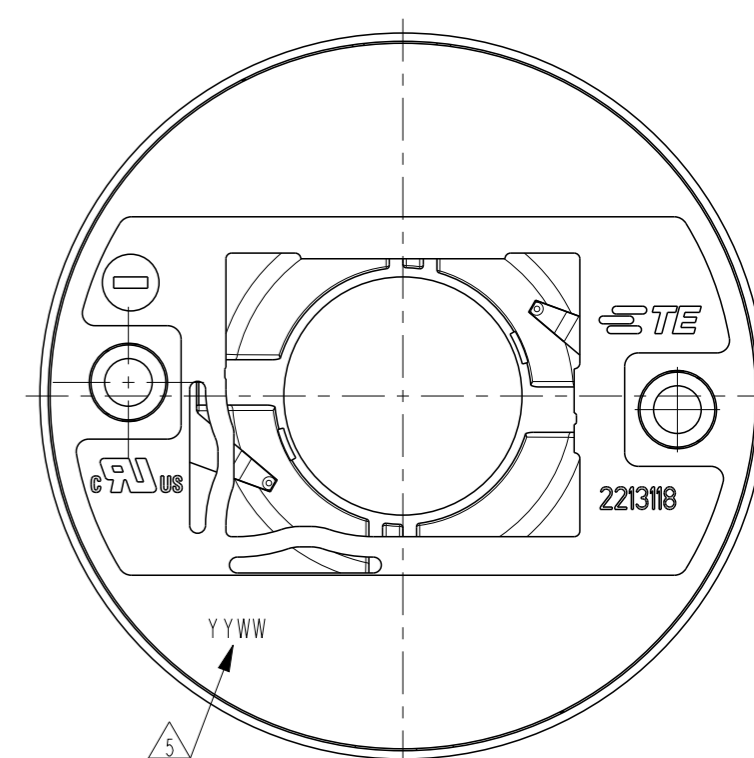
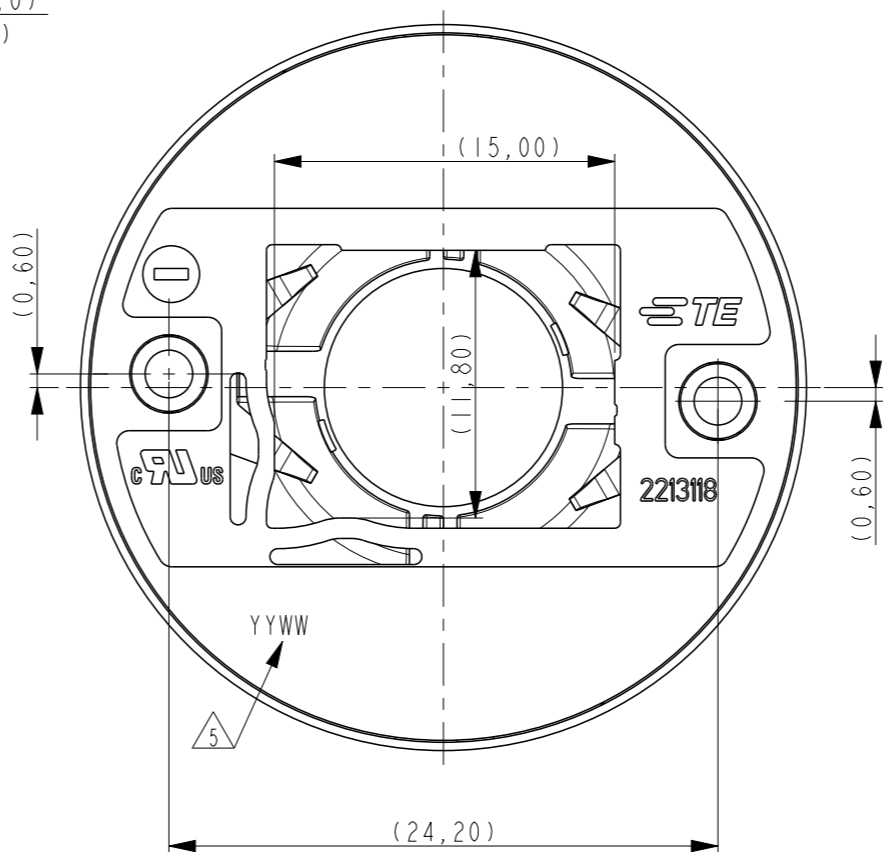
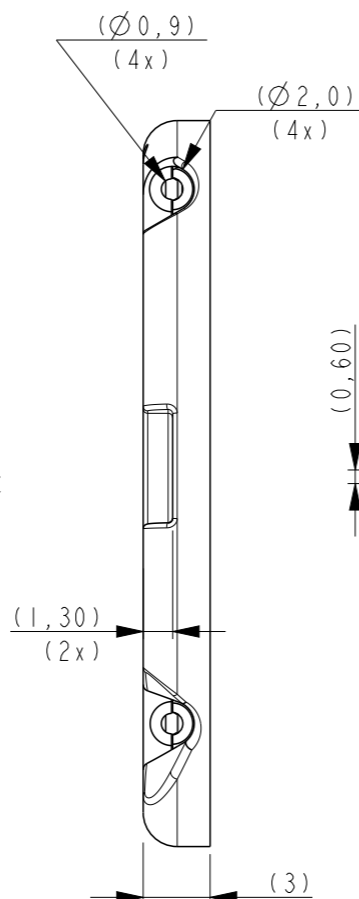
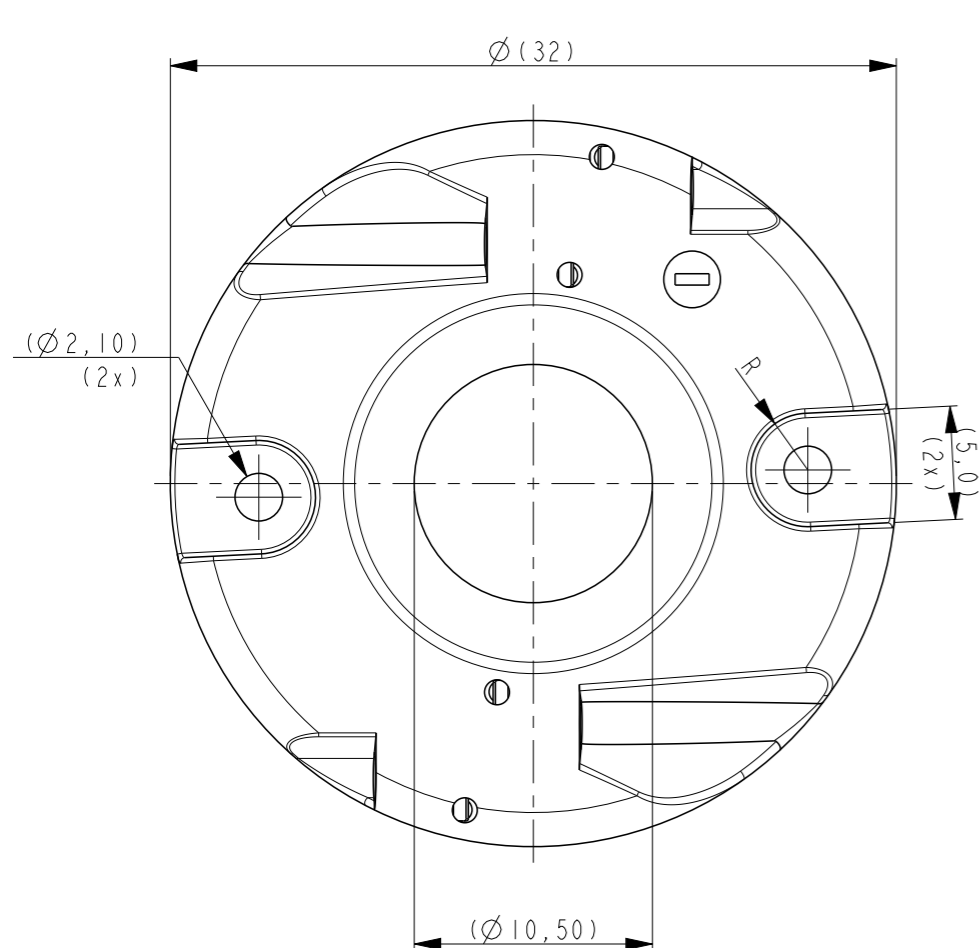
NOTES:

- MATERIALS:  
- BASE & COVER: PBT,  
COLOR: NATURAL,  
- CONTACTS: COPPER ALLOY.
- FOR SOLID AND STRANDED WIRE AWG 22 - 20 USE.
- COMPLIES WITH DIRECTIVE 2002/95/EC (ROHS).
- SREWS TO BE USED: M2x6.

△ YEAR/WEEK CODING

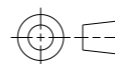
P/N 2213118-1  
2 PARALLEL CONTACT BEAM VERSION  
SHARP MINI ZENIGATA LED

P/N 2213118-2  
SINGLE CONTACT BEAM VERSION  
LUMILEDS



THIS DRAWING IS A CONTROLLED DOCUMENT.

DIMENSIONS:  
mm



TOLERANCES UNLESS OTHERWISE SPECIFIED:

- 0 PLC ±-
- 1 PLC ±-
- 2 PLC ±-
- 3 PLC ±-
- 4 PLC ±-
- ANGLES ±-
- FINISH -

MATERIAL -

DWN P. POORTER 19JUL2012

CHK O. LEIJNSE 19JUL2012

APVD O. LEIJNSE 19JUL2012

PRODUCT SPEC 108-133006

APPLICATION SPEC 114-32045

WEIGHT -

Customer Drawing



NAME LUMAWISE LED HOLDER Z32  
LOW PROFILE 1215

SIZE A3 CAGE CODE 00779 DRAWING NO. C-2213118 RESTRICTED TO -

SCALE 3:1 SHEET 1 OF 2 REV D1

THIS DRAWING IS UNPUBLISHED.

RELEASED FOR PUBLICATION

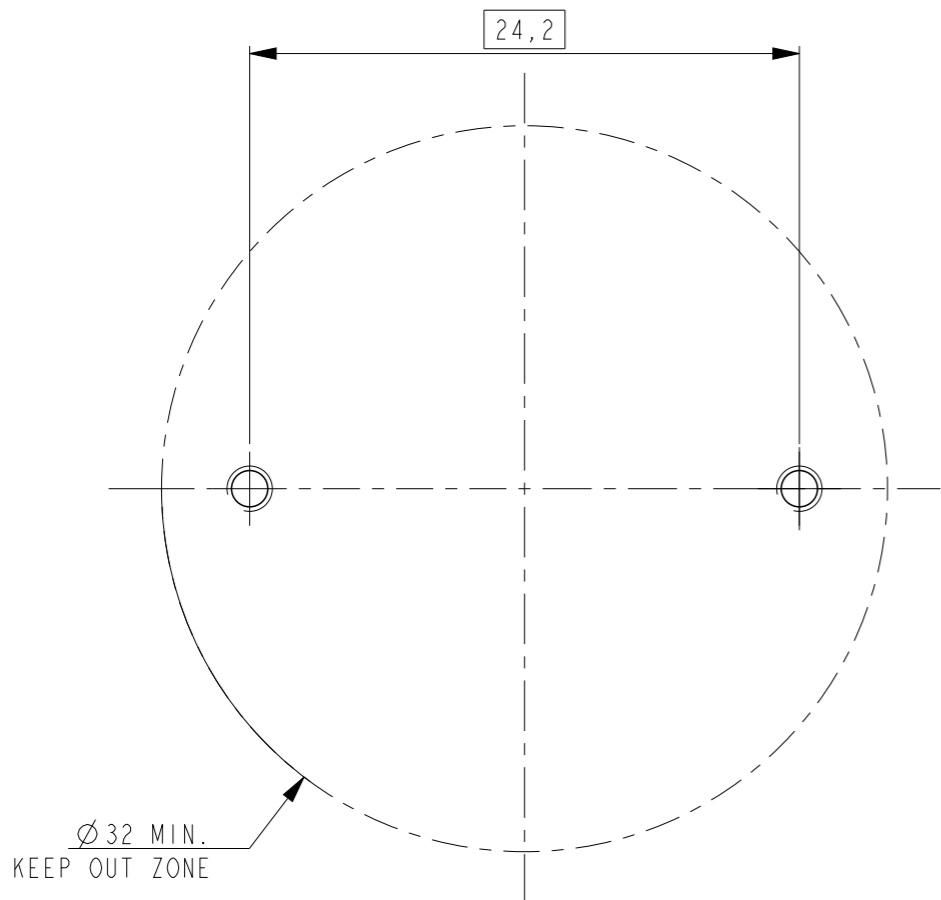
© COPYRIGHT - BY TYCO ELECTRONICS CORPORATION. ALL RIGHTS RESERVED.

LOC H DIST -

REVISIONS

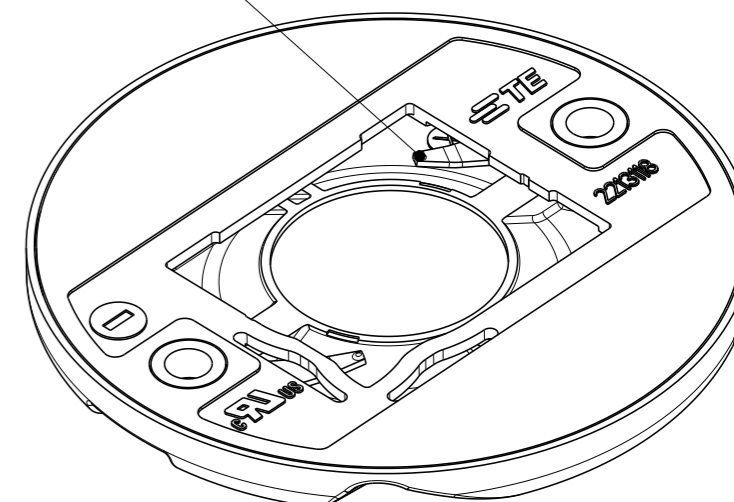
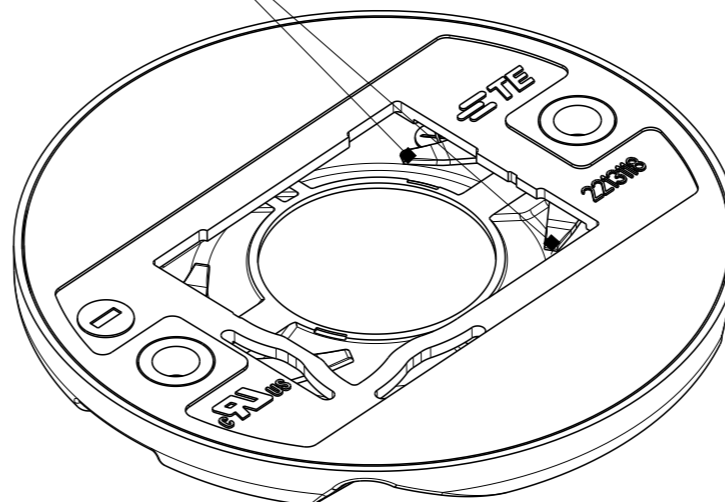
P	LTR	DESCRIPTION	DATE	DWN	APVD
-	-	SEE SHEET 1	-	-	-

### RECOMMENDED DRILLING HOLE PATTERN



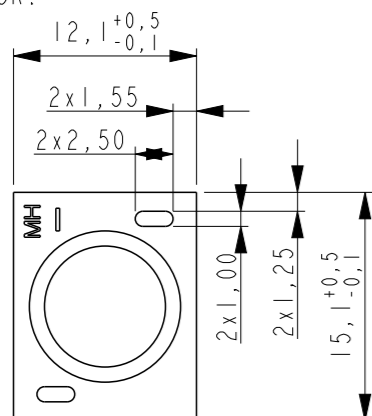
P/N 2213118-1  
2 paralel contacts

P/N 2213118-2  
single contact

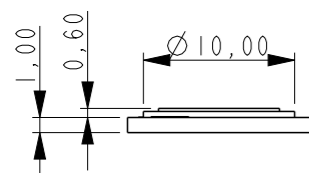
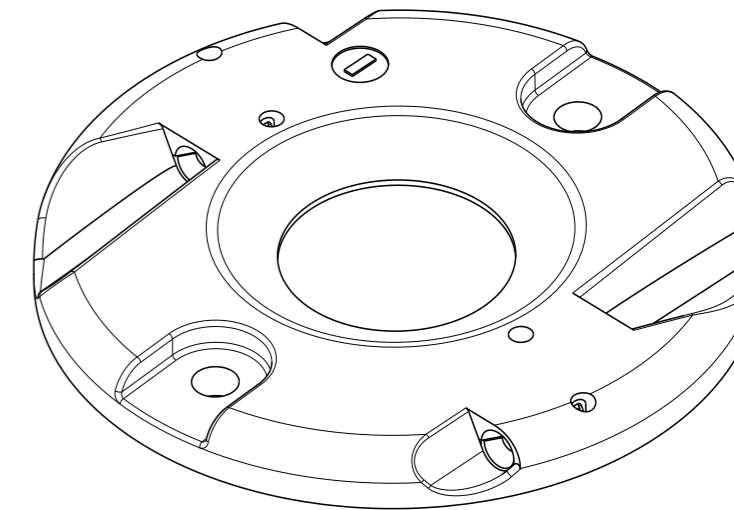
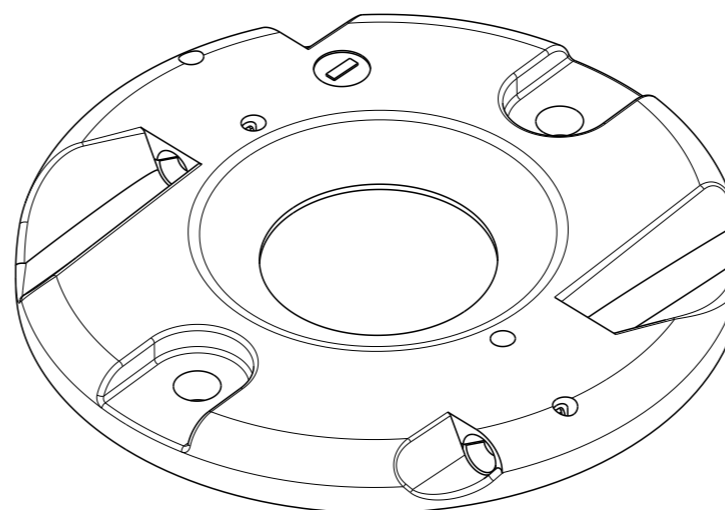
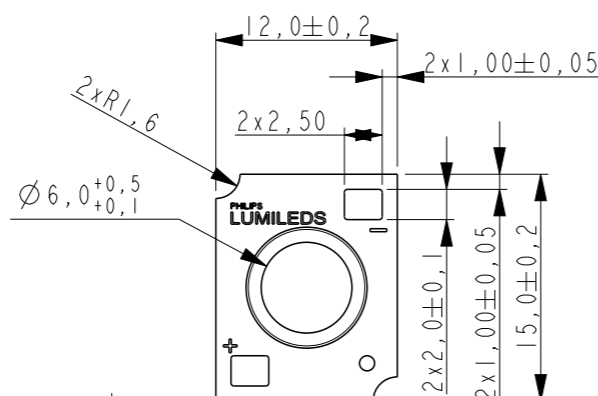


TE CONNECTIVITY IS NOT RESPONSABLE FOR LED LAYOUT DIMENSIONS AS SHOWN BELOW. DIMENSIONS ARE AS RECEIVED BY TE CONNECTIVITY FROM LED MANUFACTURER PRIOR TO THIS REVISION.

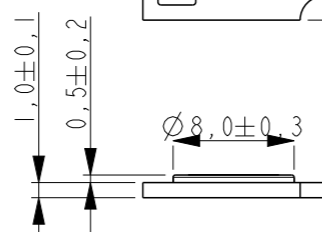
P/N 2213118-1  
2 paralel contacts  
TO BE USED FOR:



P/N 2213118-2  
single contact  
TO BE USED FOR:

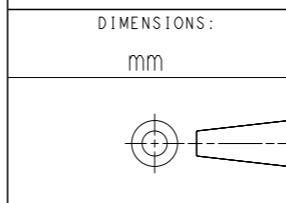


**SHARP  
MINIZENIGATA**



**PHILIPS  
LUMILEDS COB 1215**

THIS DRAWING IS A CONTROLLED DOCUMENT.



MATERIAL -

DIMENSIONS:	TOLERANCES UNLESS OTHERWISE SPECIFIED:
mm	
0 PLC	±-
1 PLC	±-
2 PLC	±-
3 PLC	±-
4 PLC	±-
ANGLES	±-
FINISH	-

DWN	P. POORTER	19JUL2012
CHK	O. LEIJNSE	19JUL2012
APVD	O. LEIJNSE	19JUL2012
PRODUCT SPEC	108-133006	
APPLICATION SPEC	114-32045	
WEIGHT	-	

**STE** TE Connectivity

LUMAWISE LED HOLDER Z32  
LOW PROFILE 1215

NAME	LUMAWISE LED HOLDER Z32 LOW PROFILE 1215			RESTRICTED TO	-
SIZE	A3	CAGE CODE	00779	DRAWING NO	C-2213118
Customer Drawing	SCALE	3:1	SHEET	2 OF 2	REV
					DI

Компания «Life Electronics» занимается поставками электронных компонентов импортного и отечественного производства от производителей и со складов крупных дистрибьюторов Европы, Америки и Азии.

С конца 2013 года компания активно расширяет линейку поставок компонентов по направлению коаксиальный кабель, кварцевые генераторы и конденсаторы (керамические, пленочные, электролитические), за счёт заключения дистрибьюторских договоров

Мы предлагаем:

- Конкуренспособные цены и скидки постоянным клиентам.
- Специальные условия для постоянных клиентов.
- Подбор аналогов.
- Поставку компонентов в любых объемах, удовлетворяющих вашим потребностям.
- Приемлемые сроки поставки, возможна ускоренная поставка.
- Доставку товара в любую точку России и стран СНГ.
- Комплексную поставку.
- Работу по проектам и поставку образцов.
- Формирование склада под заказчика.
- Сертификаты соответствия на поставляемую продукцию (по желанию клиента).
- Тестирование поставляемой продукции.
- Поставку компонентов, требующих военную и космическую приемку.
- Входной контроль качества.
- Наличие сертификата ISO.

В составе нашей компании организован Конструкторский отдел, призванный помогать разработчикам, и инженерам.

Конструкторский отдел помогает осуществить:

- Регистрацию проекта у производителя компонентов.
- Техническую поддержку проекта.
- Защиту от снятия компонента с производства.
- Оценку стоимости проекта по компонентам.
- Изготовление тестовой платы монтаж и пусконаладочные работы.



Тел: +7 (812) 336 43 04 (многоканальный)

Email: [org@lifeelectronics.ru](mailto:org@lifeelectronics.ru)