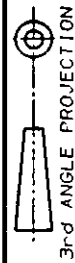


NUMBER C-176117

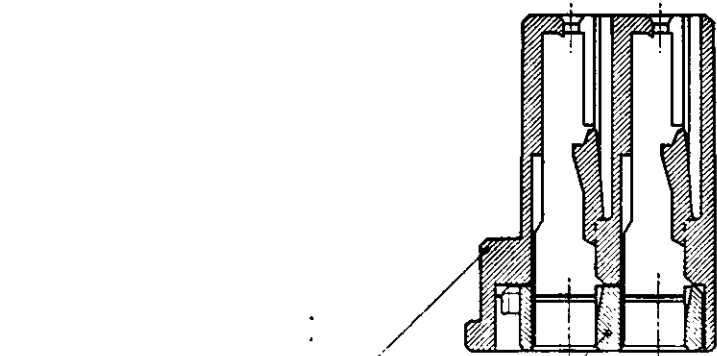
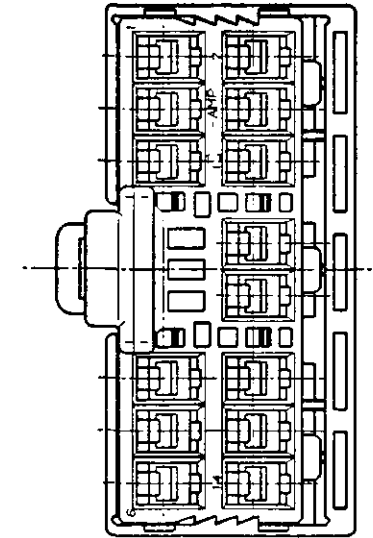
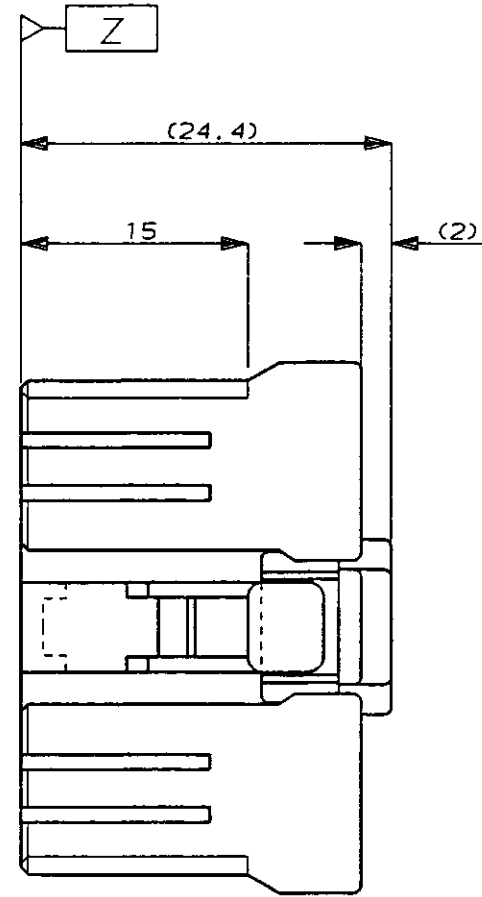
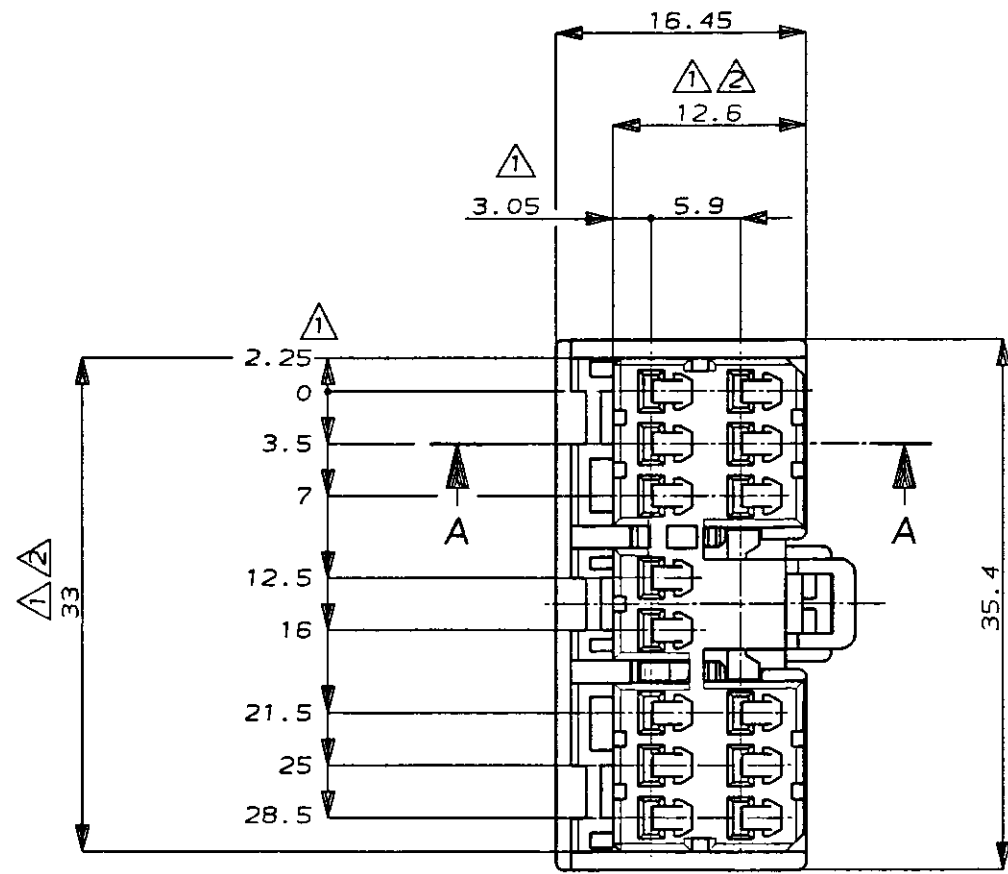


METRIC

DIMENSIONS IN MILLIMETERS DO NOT SCALE PRINT

PRINT DIST

AMP-J
REV. 10/83



プラグハウジング

ダブルロックプレート

断面 A-A
(SECT. A-A)

注:

- ① Z面より 2mmの範囲で測定
- ② 相手ハウジングと所定の機能を満足して嵌合できること
- 3 内装するリセパタクルコンタクトは型番173630, 173631
- 4 製品規格: 108-5312

NOTE:

- ① TO BE MEASURED BETWEEN Z AND 2
- ② TO BE MATE WITH CAP HSG SMOOTHLY
- 3 APPLIED CONTACT, P/N 173630 AND 173631
- 4 PRODUCT SPEC. NO. : 108-5312

色 (COLOR)	名称 (NAME)	型番 (PART NUMBER)
オレンジ (ORANGE)	14極 プラグハウジング (14Pos. PLUG HOUSING)	176117-8
灰 (GRAY)	14極 プラグハウジング (14Pos. PLUG HOUSING)	176117-5
青 (BLUE)	14極 プラグハウジング (14Pos. PLUG HOUSING)	176117-5
緑 (GREEN)	14極 プラグハウジング (14Pos. PLUG HOUSING)	176117-4

Copyright ©1990年 日本エー・エム・ピー株式会社		Copyright ©1990 AMP (Japan), LTD. ALL RIGHTS RESERVED.		AMP		日本エー・エム・ピー株式会社 Tokyo, Japan	
指定導線断面積 (WIRE RANGE) mm ² (AWG)		被覆外径 (INSULATION DIA.) mm		名称 (NAME) .070シリーズ マルチロック I/O コネクタ MK-II 14極 プラグハウジング (.070 SERIES MULTI-LOCK CONN. MK-II 14Pos. PLUG HOUSING)			
材料 (MATERIAL) PBT		色 (COLOR) 表参照 (SEE TABLE)		一般公差 (GENERAL TOLERANCE) 10mm以下: ±0.2 10mm以上 30mm以下: ±0.25 30mm以上 100mm以下: ±0.3 角 度: ±3°		LOC 番号 (No.) B J C-176117	
DR. Y. Kohitani 12/3 '90		DE. Y. Kohitani 12/3 '90		尺度 (SCALE) 2-1		REV. B	
LTR 変更 (REVISION RECORD)		DR. CHK. DATE		SHEET 1 OF 1			

Компания «Life Electronics» занимается поставками электронных компонентов импортного и отечественного производства от производителей и со складов крупных дистрибьюторов Европы, Америки и Азии.

С конца 2013 года компания активно расширяет линейку поставок компонентов по направлению коаксиальный кабель, кварцевые генераторы и конденсаторы (керамические, пленочные, электролитические), за счёт заключения дистрибьюторских договоров

Мы предлагаем:

- Конкурентоспособные цены и скидки постоянным клиентам.
- Специальные условия для постоянных клиентов.
- Подбор аналогов.
- Поставку компонентов в любых объемах, удовлетворяющих вашим потребностям.
- Приемлемые сроки поставки, возможна ускоренная поставка.
- Доставку товара в любую точку России и стран СНГ.
- Комплексную поставку.
- Работу по проектам и поставку образцов.
- Формирование склада под заказчика.
- Сертификаты соответствия на поставляемую продукцию (по желанию клиента).
- Тестирование поставляемой продукции.
- Поставку компонентов, требующих военную и космическую приемку.
- Входной контроль качества.
- Наличие сертификата ISO.

В составе нашей компании организован Конструкторский отдел, призванный помогать разработчикам, и инженерам.

Конструкторский отдел помогает осуществить:

- Регистрацию проекта у производителя компонентов.
- Техническую поддержку проекта.
- Защиту от снятия компонента с производства.
- Оценку стоимости проекта по компонентам.
- Изготовление тестовой платы монтаж и пусконаладочные работы.



Тел: +7 (812) 336 43 04 (многоканальный)
Email: org@lifeelectronics.ru