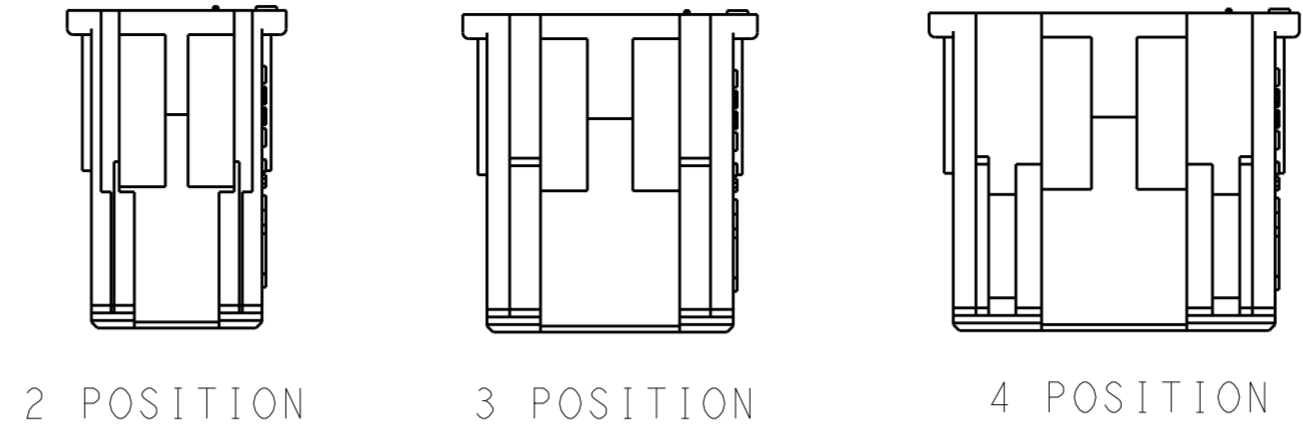
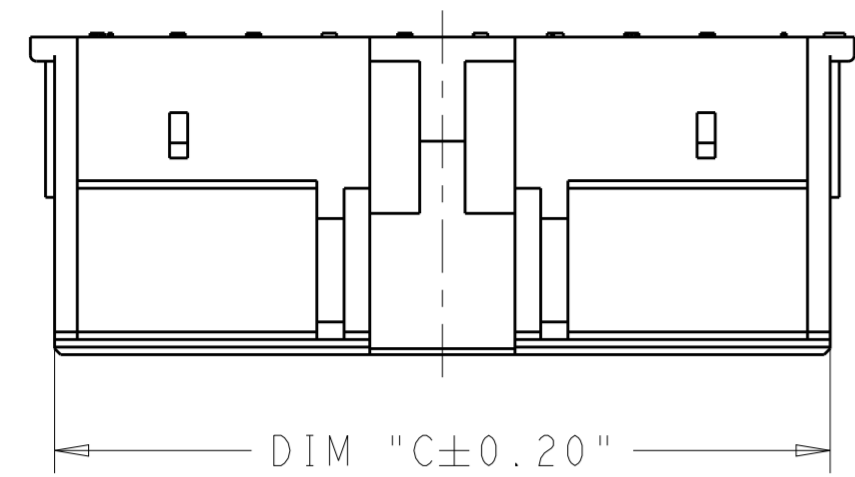
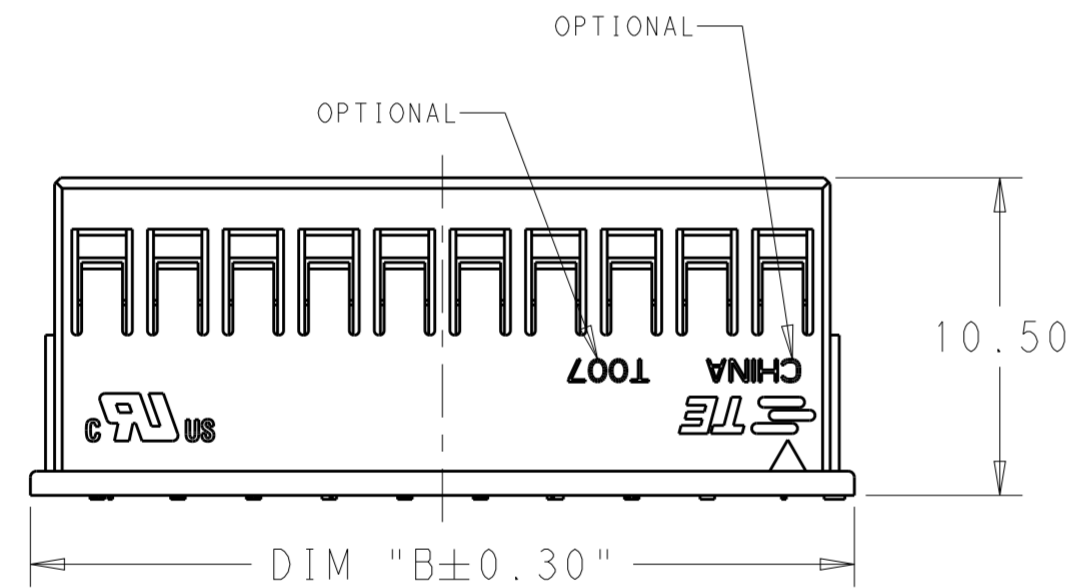
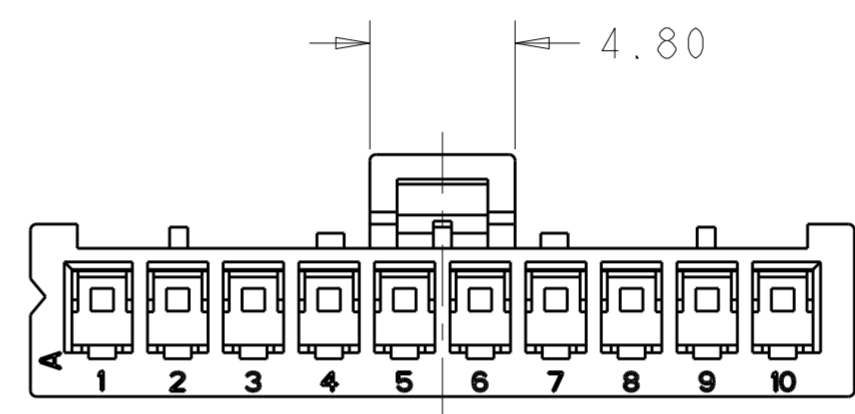
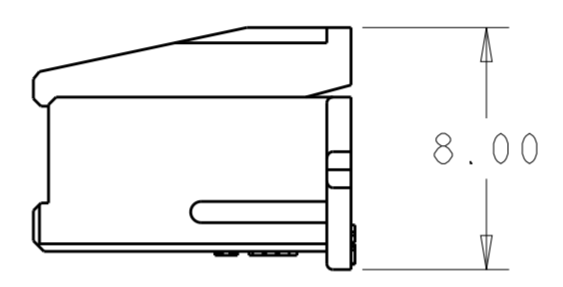
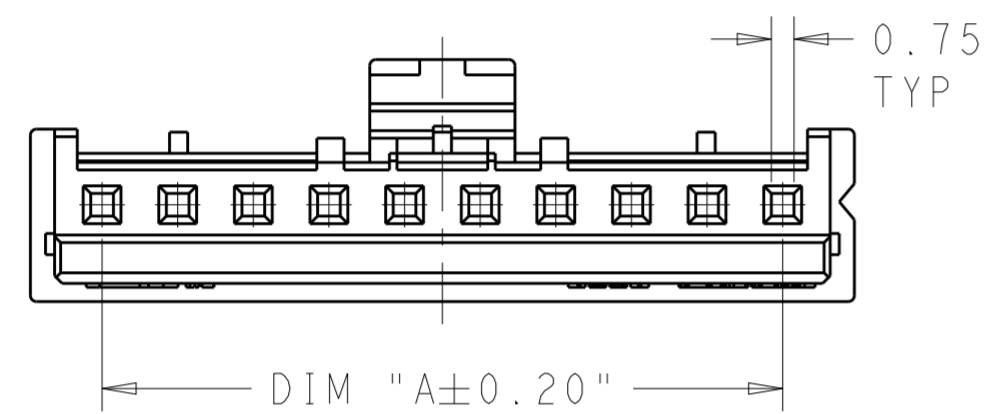


THIS DRAWING IS UNPUBLISHED. RELEASED FOR PUBLICATION  
 © COPYRIGHT copyright.d8Te- ALL RIGHTS RESERVED.

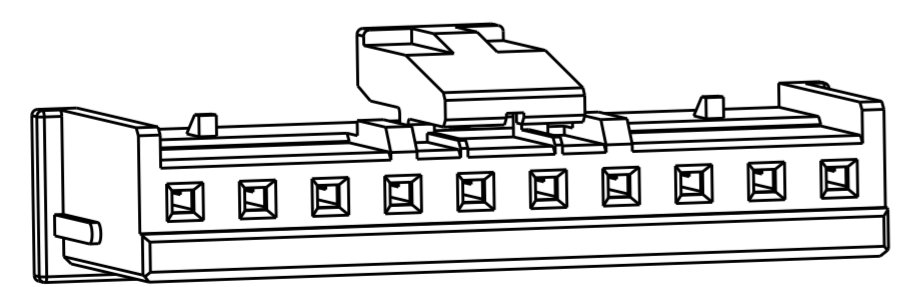
| REVISIONS |     |                           |           |       |
|-----------|-----|---------------------------|-----------|-------|
| P         | LTR | DESCRIPTION               | DATE      | APVD  |
| A6        |     | REVISED PER ECR-16-013589 | 08OCT2016 | NK DC |



- 1 MATERIAL: NYLON UL94V-0
- 2 ACCEPTS TE RECEPTACLE P/N'S 2110989-( )
- 3 THESE HOUSINGS CAN ACCEPT OPTIONAL TPA ( RETAINER ) P/N 1969443-( ).
- 4 MATES WITH TE HEADER ASSEMBLIES 2132230-( ) & 2132415-( ).
- △ PRELIMINARY - NOT FOR PRODUCTION



| COLOR   | DIM C | DIM B | DIM A | NO. OF POSITIONS | PART NUMBER   |
|---------|-------|-------|-------|------------------|---------------|
| BLACK   | 5.64  | 7.3   | 2.5   | 2                | △ 2304506-2   |
| BLUE    | 5.64  | 7.3   | 2.5   | 2                | △ 2304505-2   |
| RED     | 5.64  | 7.3   | 2.5   | 2                | △ 2304504-2   |
| YELLOW  | 5.64  | 7.3   | 2.5   | 2                | △ 2304503-2   |
| RED     | 35.64 | 37.3  | 32.5  | 14               | △ 3-1969442-4 |
| NATURAL | 50.64 | 52.3  | 47.5  | 20               | 2-1969442-0   |
|         | 48.14 | 49.8  | 45.0  | 19               | 1-1969442-9   |
|         | 45.64 | 47.3  | 42.5  | 18               | 1-1969442-8   |
|         | 43.14 | 44.8  | 40.0  | 17               | 1-1969442-7   |
|         | 40.64 | 42.3  | 37.5  | 16               | 1-1969442-6   |
|         | 38.14 | 39.8  | 35.0  | 15               | 1-1969442-5   |
|         | 35.64 | 37.3  | 32.5  | 14               | 1-1969442-4   |
|         | 33.14 | 34.8  | 30.0  | 13               | 1-1969442-3   |
|         | 30.64 | 32.3  | 27.5  | 12               | 1-1969442-2   |
|         | 28.14 | 29.8  | 25.0  | 11               | 1-1969442-1   |
|         | 25.64 | 27.3  | 22.5  | 10               | 1-1969442-0   |
|         | 23.14 | 24.8  | 20.0  | 9                | 1969442-9     |
|         | 20.64 | 22.3  | 17.5  | 8                | 1969442-8     |
|         | 18.14 | 19.8  | 15.0  | 7                | 1969442-7     |
|         | 15.64 | 17.3  | 12.5  | 6                | 1969442-6     |
| 13.14   | 14.8  | 10.0  | 5     | 1969442-5        |               |
| 10.64   | 12.3  | 7.5   | 4     | 1969442-4        |               |
| 8.14    | 9.8   | 5.0   | 3     | 1969442-3        |               |
| 5.64    | 7.3   | 2.5   | 2     | 1969442-2        |               |



THIS DRAWING IS A CONTROLLED DOCUMENT. DWN: JR RUTH 09SEP2016  
 CHK: TOM MICHIELUTTI 27FEB14  
 APVD: TOM MICHIELUTTI 27FEB14

**STE** TE Connectivity

NAME: ECONOMY POWER 2.5 TPA HOUSING

PRODUCT SPEC: 108-2418  
 APPLICATION SPEC: 114-13315

SIZE: A2 CAGE CODE: - DRAWING NO: C-1969442 RESTRICTED TO: -  
 SCALE: 7:1 SHEET 1 OF 1 REV A6

DIMENSIONS: mm TOLERANCES UNLESS OTHERWISE SPECIFIED:  
 0 PLC ±  
 1 PLC ±0.25  
 2 PLC ±0.25  
 3 PLC ±  
 4 PLC ±  
 ANGLES ±  
 FINISH

MATERIAL: - WEIGHT: - Customer Drawing

Компания «Life Electronics» занимается поставками электронных компонентов импортного и отечественного производства от производителей и со складов крупных дистрибьюторов Европы, Америки и Азии.

С конца 2013 года компания активно расширяет линейку поставок компонентов по направлению коаксиальный кабель, кварцевые генераторы и конденсаторы (керамические, пленочные, электролитические), за счёт заключения дистрибьюторских договоров

Мы предлагаем:

- Конкуренспособные цены и скидки постоянным клиентам.
- Специальные условия для постоянных клиентов.
- Подбор аналогов.
- Поставку компонентов в любых объемах, удовлетворяющих вашим потребностям.
- Приемлемые сроки поставки, возможна ускоренная поставка.
- Доставку товара в любую точку России и стран СНГ.
- Комплексную поставку.
- Работу по проектам и поставку образцов.
- Формирование склада под заказчика.
- Сертификаты соответствия на поставляемую продукцию (по желанию клиента).
- Тестирование поставляемой продукции.
- Поставку компонентов, требующих военную и космическую приемку.
- Входной контроль качества.
- Наличие сертификата ISO.

В составе нашей компании организован Конструкторский отдел, призванный помогать разработчикам, и инженерам.

Конструкторский отдел помогает осуществить:

- Регистрацию проекта у производителя компонентов.
- Техническую поддержку проекта.
- Защиту от снятия компонента с производства.
- Оценку стоимости проекта по компонентам.
- Изготовление тестовой платы монтаж и пусконаладочные работы.



Тел: +7 (812) 336 43 04 (многоканальный)

Email: [org@lifeelectronics.ru](mailto:org@lifeelectronics.ru)