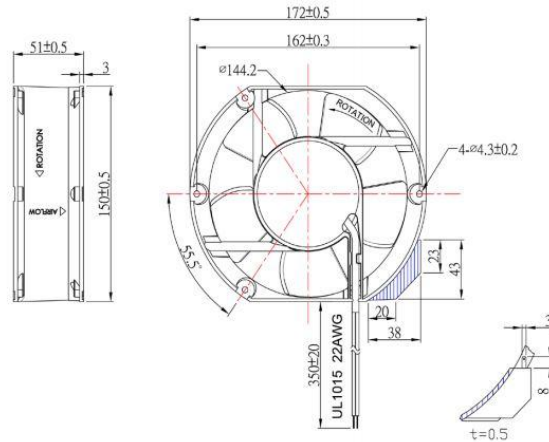


OA172EC IP68-ATEX Series



EC Fan, 115V / 230V
172x150x51mm (6.7"x 2.0")



| | | | |
|-----------------------|---|--|--|
| Frame | Aluminum (ADC-12) | Operating Temperature -20°C ~ +70°C Life Expectancy 50,000 hours (L10 at 45°C) IP68 Rating ATEX Certification Weight: 1.54 lbs m2 | |
| Impeller | PBT, UL94 V-0 Plastic | | |
| Connection | 2x Lead wires, or Terminals | | |
| Motor | EC Motor, Electronically Protected, IP68 | | |
| Bearing System | Dual Ball Bearings | | |
| Dielectric Strength | 1 Sec at 1800 VAC, 50/60Hz | | |
| Insulation Resistance | 10M ohm between leadwires and frame (500 VDC) | | |

| Part Number | Rated Voltage | Nominal Power | Rated Current | Rated Speed (RPM) | Airflow (CFM) | Noise Level (dB) | Max. Static Pressure |
|---------------------|---------------|---------------|---------------|-------------------|---------------|------------------|-----------------------|
| OA172EC-11-1*BIP68A | 115 VAC | 15 W | 0.23 A | 3000 | 220 | 57 | 0.62"H ₂ O |
| OA172EC-22-1*BIP68A | 230 VAC | 15 W | 0.13 A | 3000 | 220 | 57 | 0.62"H ₂ O |

* Indicates "T" (Terminals) or "W" (Wire Leads)

Компания «Life Electronics» занимается поставками электронных компонентов импортного и отечественного производства от производителей и со складов крупных дистрибьюторов Европы, Америки и Азии.

С конца 2013 года компания активно расширяет линейку поставок компонентов по направлению коаксиальный кабель, кварцевые генераторы и конденсаторы (керамические, пленочные, электролитические), за счёт заключения дистрибьюторских договоров

Мы предлагаем:

- Конкурентоспособные цены и скидки постоянным клиентам.
- Специальные условия для постоянных клиентов.
- Подбор аналогов.
- Поставку компонентов в любых объемах, удовлетворяющих вашим потребностям.
- Приемлемые сроки поставки, возможна ускоренная поставка.
- Доставку товара в любую точку России и стран СНГ.
- Комплексную поставку.
- Работу по проектам и поставку образцов.
- Формирование склада под заказчика.
- Сертификаты соответствия на поставляемую продукцию (по желанию клиента).
- Тестирование поставляемой продукции.
- Поставку компонентов, требующих военную и космическую приемку.
- Входной контроль качества.
- Наличие сертификата ISO.

В составе нашей компании организован Конструкторский отдел, призванный помогать разработчикам, и инженерам.

Конструкторский отдел помогает осуществить:

- Регистрацию проекта у производителя компонентов.
- Техническую поддержку проекта.
- Защиту от снятия компонента с производства.
- Оценку стоимости проекта по компонентам.
- Изготовление тестовой платы монтаж и пусконаладочные работы.



Тел: +7 (812) 336 43 04 (многоканальный)
Email: org@lifeelectronics.ru