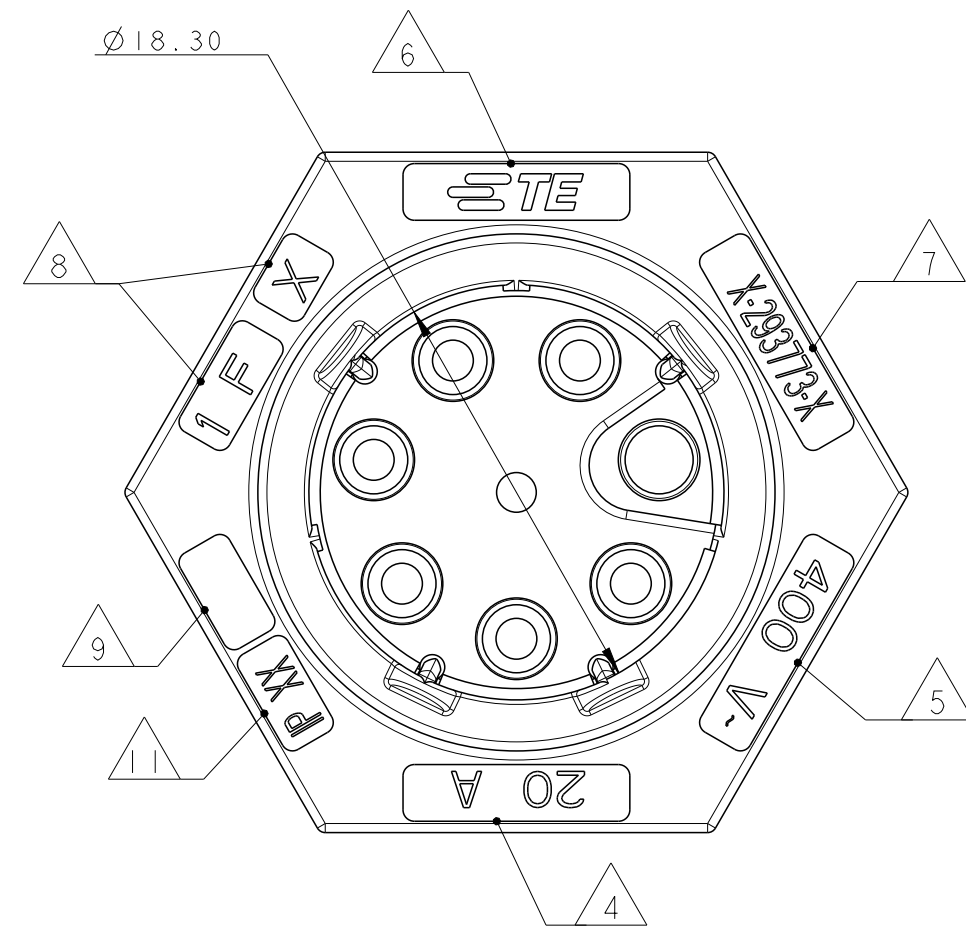
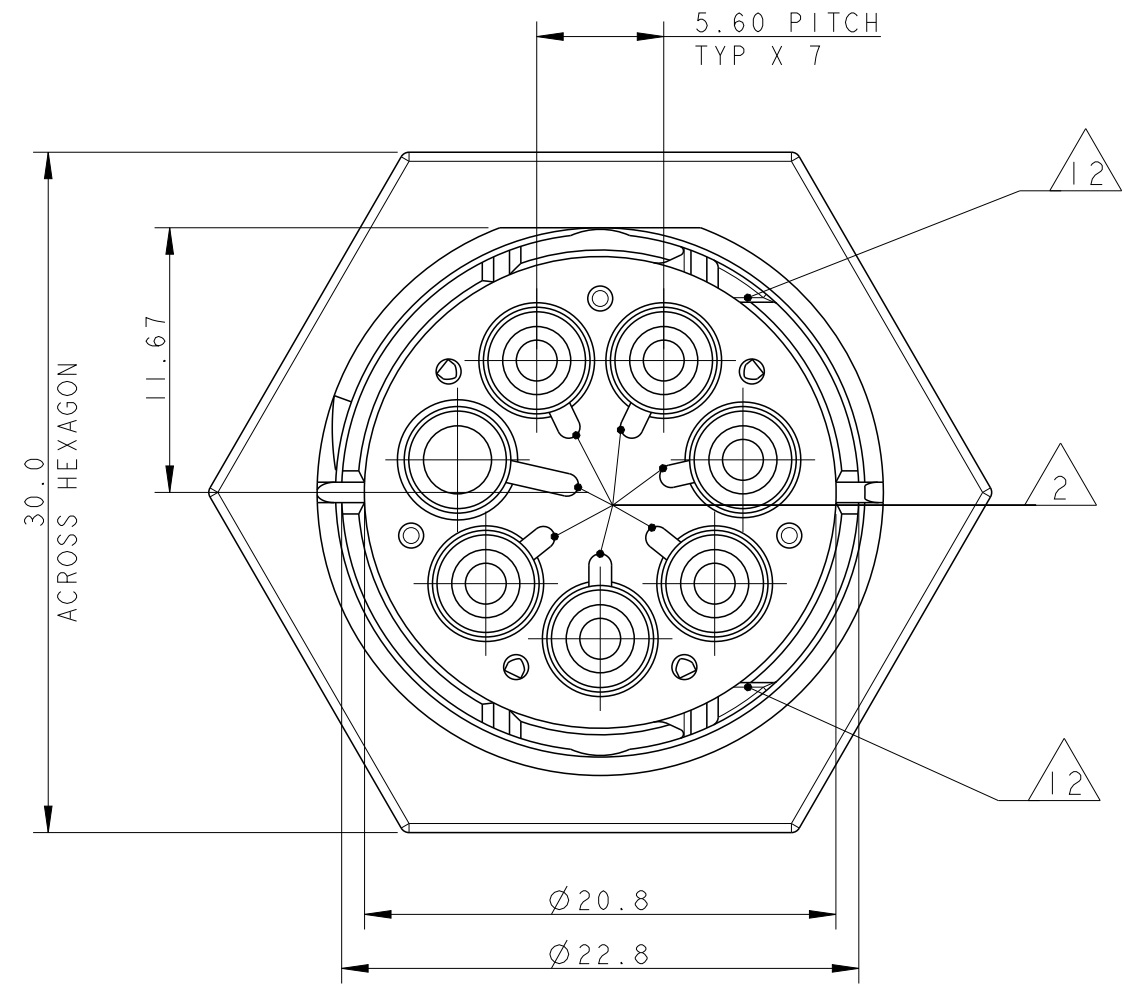
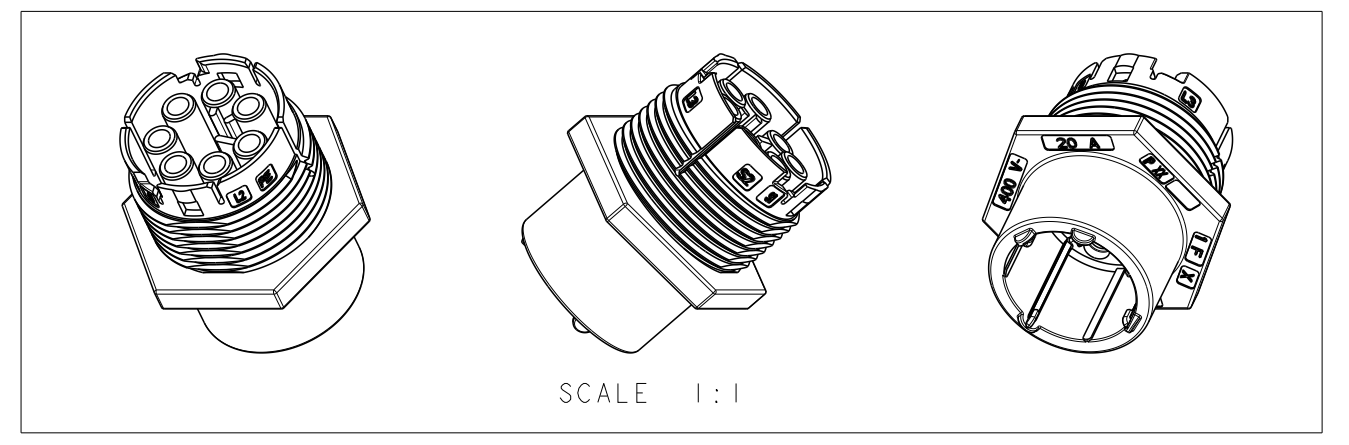
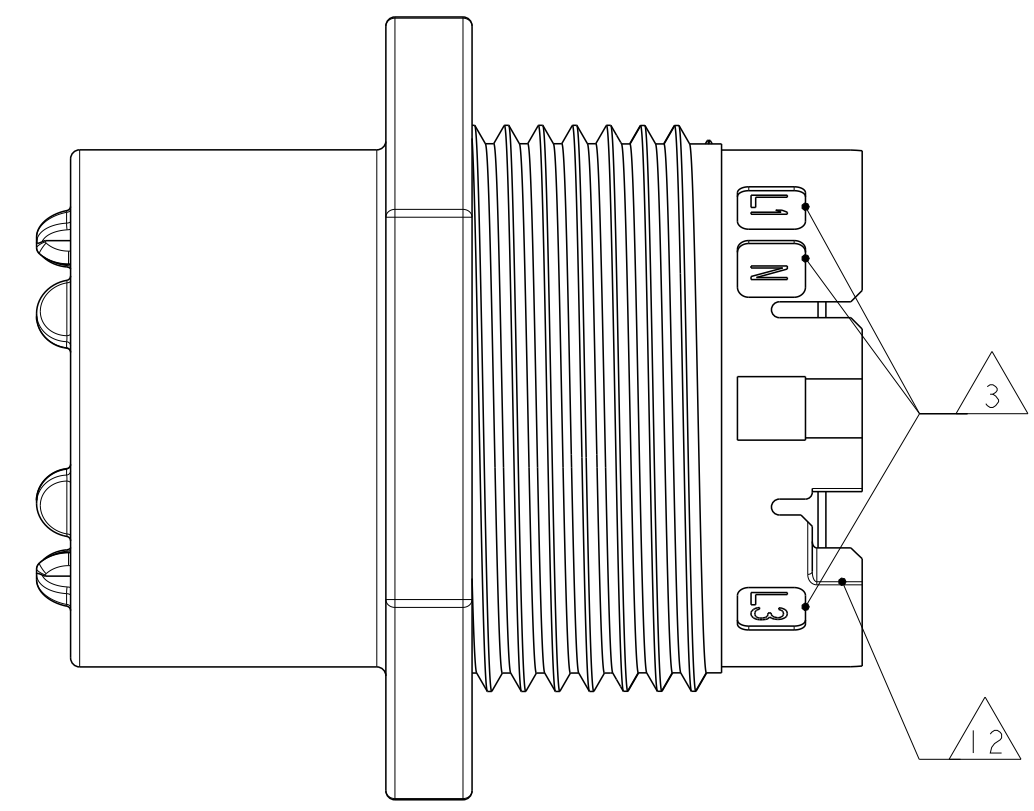
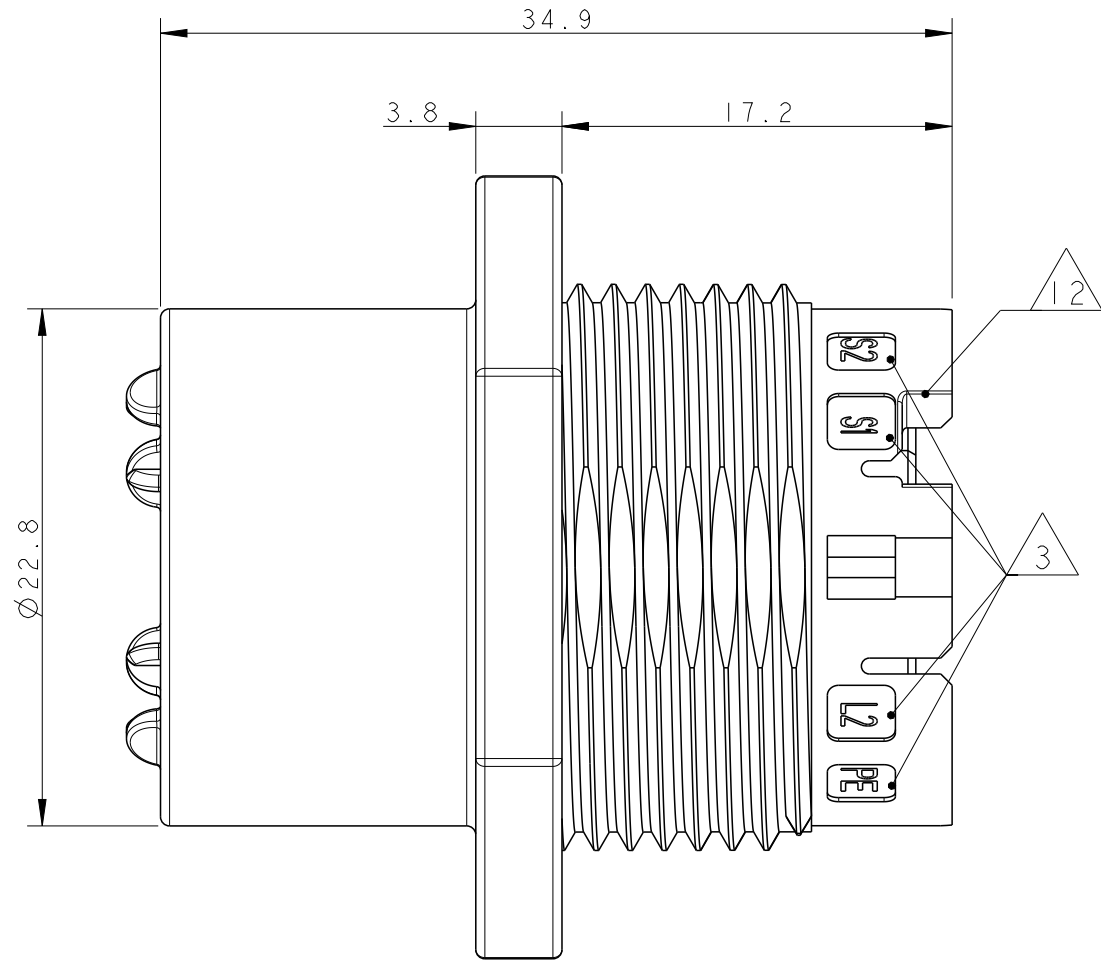


THIS DRAWING IS UNPUBLISHED. RELEASED FOR PUBLICATION 2011
 © COPYRIGHT 2011 BY - ALL RIGHTS RESERVED.

| LOC | | DIST | | REVISIONS | | | |
|-----|-----|-------------------------------|-----------|-----------|------|--|--|
| P | LTR | DESCRIPTION | DATE | DWN | APVD | | |
| | 2 | UPDATED | 02MAY2011 | AB | GT | | |
| | 3 | UPDATED | 22JUL2013 | MZ | JC | | |
| | A | PARTS RELEASED FOR PRODUCTION | 14NOV2013 | MZ | JC | | |
| | B | ECR-15-011011 | 27JUL2015 | RS | PO | | |



- NOTES:
- 1 MATERIAL: PA GF (NATURAL AND BLACK COLOUR)
 - 2 ALL POLARIZATION KEYS SHOWN FOR REF ONLY
 - 3 WAYS I.D.
 - 4 CURRENT RATING
 - 5 VOLTAGE RATING
 - 6 TE LOGO
 - 7 TE PART NUMBER
 - 8 DATA CODE AND CAVITY I.D.
 - 9 AREA FOR AGENCIES APPROVAL LOGO
 - 10) SEE C-DRAWING 293682 (LOCKING CAP) TO GET IP 40
 - 11 IP CODE
 - 12 SLOTS TO ALLOW DELATCHING TOOL OPERATION. FOR DELATCHING TOOL AND OPERATION REFER TO APPLICATION SPECIFICATION



| | | | | |
|---|--|---------------------------------|--|--------------------|
| THIS DRAWING IS A CONTROLLED DOCUMENT. | | DWN A. BERNARDI 31MAR2011 | TE Connectivity | |
| DIMENSIONS: mm | | CHK M. ZUCCA 31MAR2011 | | |
| TOLERANCES UNLESS OTHERWISE SPECIFIED: | | APVD G. TURCO 31MAR2011 | NAME SKT HOUSING 7 POLES PANEL MOUNT NECTOR M-LINE UNSEALED VERSION | |
| 0 PLC ±- 1 PLC ±0.3 2 PLC ±0.20 3 PLC ±- 4 PLC ±- ANGLES ±3° FINISH | | PRODUCT SPEC - | SIZE A2 | CAGE CODE 0779 |
| MATERIAL | | APPLICATION SPEC - | DRAWING NO C-293773 | RESTRICTED TO - |
| NOTE 1 | | WEIGHT - | SCALE 3:1 | SHEET 1 OF 3 |
| | | Customer Drawing | | REV B |

THIS DRAWING IS UNPUBLISHED. RELEASED FOR PUBLICATION 2011
 © COPYRIGHT 2011 BY - ALL RIGHTS RESERVED.

| LOC | | DIST | | REVISIONS | | | |
|-----|-----|-------------|------|-----------|------|--|--|
| P | LTR | DESCRIPTION | DATE | DWN | APVD | | |
| - | - | SEE SHEET 1 | - | - | - | | |
| | | | | | | | |
| | | | | | | | |

POLARIZATION TYPES

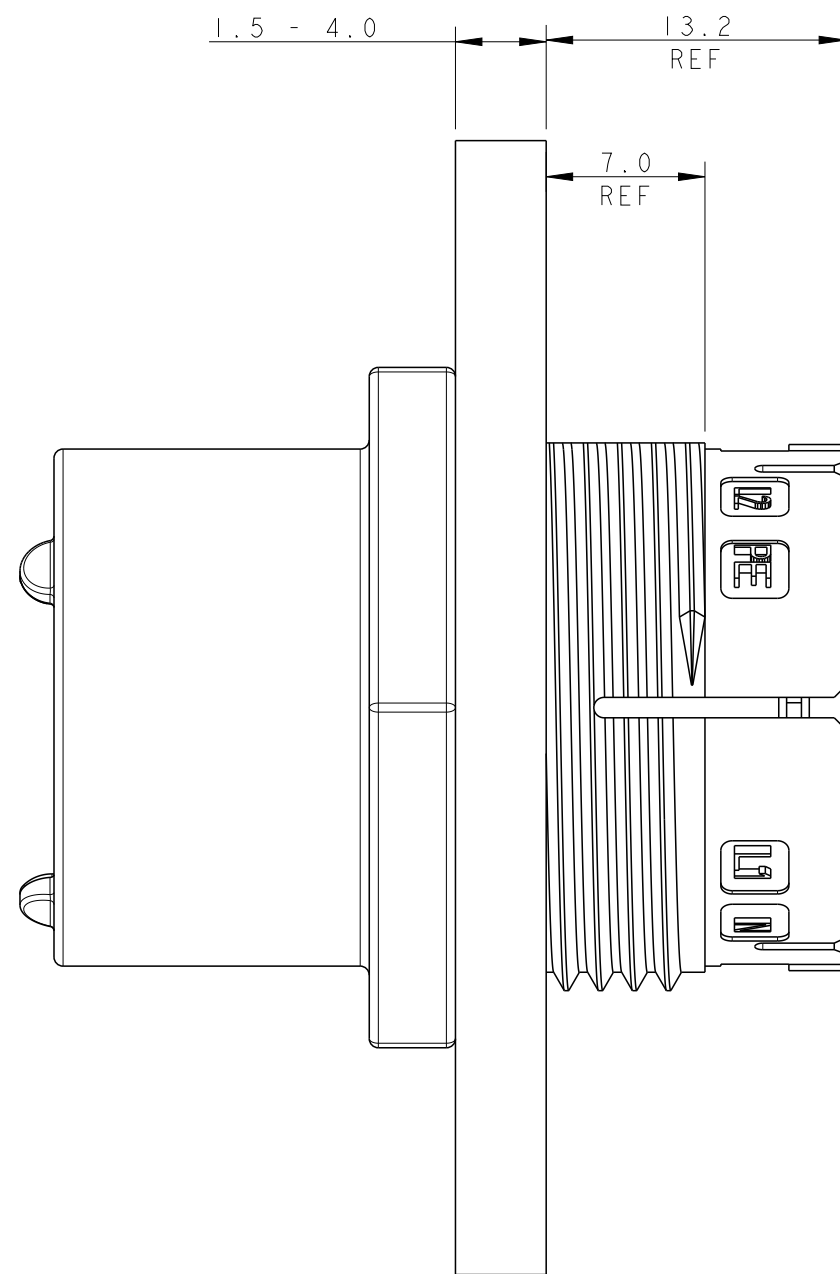
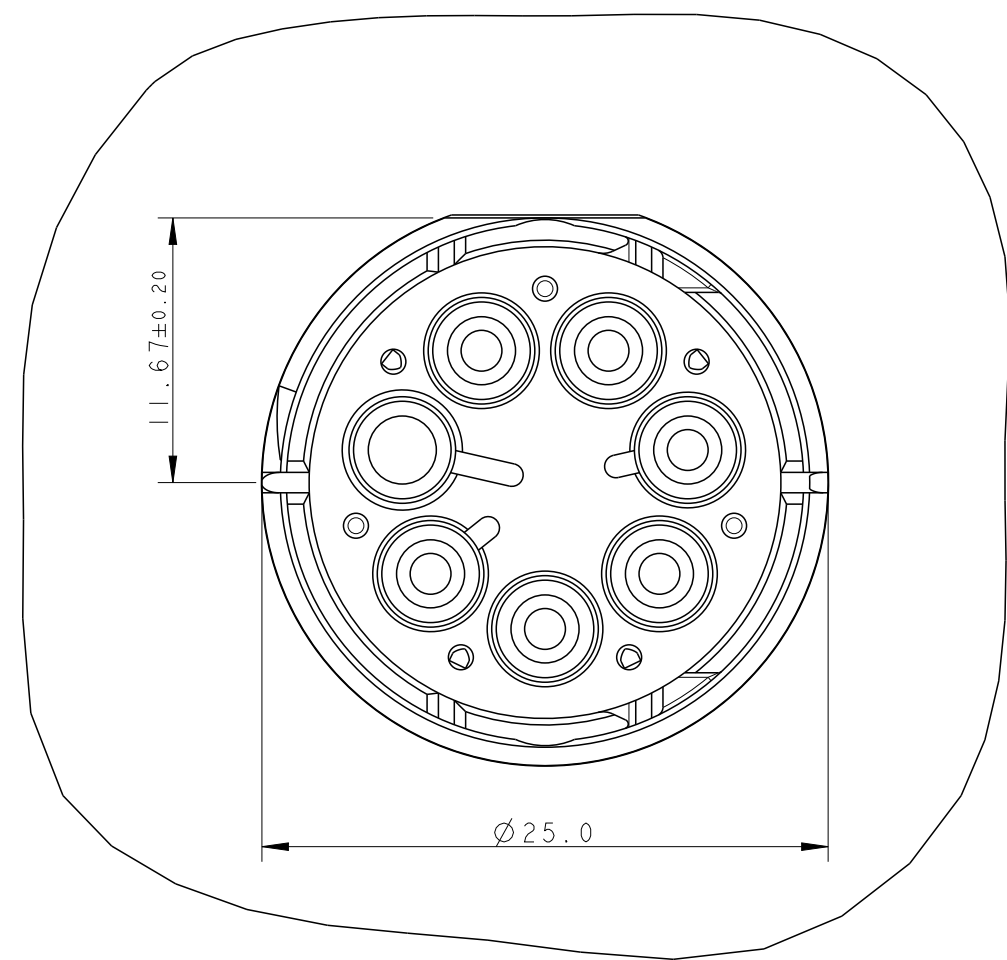
| POLARIZATION TYPE "A" | POLARIZATION TYPE "B" | POLARIZATION TYPE "C" |
|-------------------------------|-------------------------------|-------------------------------|
| | | |
| PNs 0-293773-1 AND 1-293773-1 | PNs 0-293773-2 AND 1-293773-2 | PNs 0-293773-3 AND 1-293773-3 |
| POLARIZATION TYPE "D" | POLARIZATION TYPE "E" | |
| | | |
| PNs 0-293773-4 AND 1-293773-4 | PNs 0-293773-5 AND 1-293773-5 | |

| KEYING | POL. | COLOUR | DESCRIPTION | REV. | P/N |
|--------|------|---------|---|------|------------|
| △ | E | BLACK | SOCKET HSG 7 POLES PANEL MOUNT NECTOR* M-LINE | A | 1-293773-5 |
| △ | D | BLACK | SOCKET HSG 7 POLES PANEL MOUNT NECTOR* M-LINE | A | 1-293773-4 |
| △ | C | BLACK | SOCKET HSG 7 POLES PANEL MOUNT NECTOR* M-LINE | A | 1-293773-3 |
| △ | B | BLACK | SOCKET HSG 7 POLES PANEL MOUNT NECTOR* M-LINE | A | 1-293773-2 |
| △ | A | BLACK | SOCKET HSG 7 POLES PANEL MOUNT NECTOR* M-LINE | A | 1-293773-1 |
| △ | E | NATURAL | SOCKET HSG 7 POLES PANEL MOUNT NECTOR* M-LINE | A | 0-293773-5 |
| △ | D | NATURAL | SOCKET HSG 7 POLES PANEL MOUNT NECTOR* M-LINE | A | 0-293773-4 |
| △ | C | NATURAL | SOCKET HSG 7 POLES PANEL MOUNT NECTOR* M-LINE | A | 0-293773-3 |
| △ | B | NATURAL | SOCKET HSG 7 POLES PANEL MOUNT NECTOR* M-LINE | A | 0-293773-2 |
| △ | A | NATURAL | SOCKET HSG 7 POLES PANEL MOUNT NECTOR* M-LINE | A | 0-293773-1 |

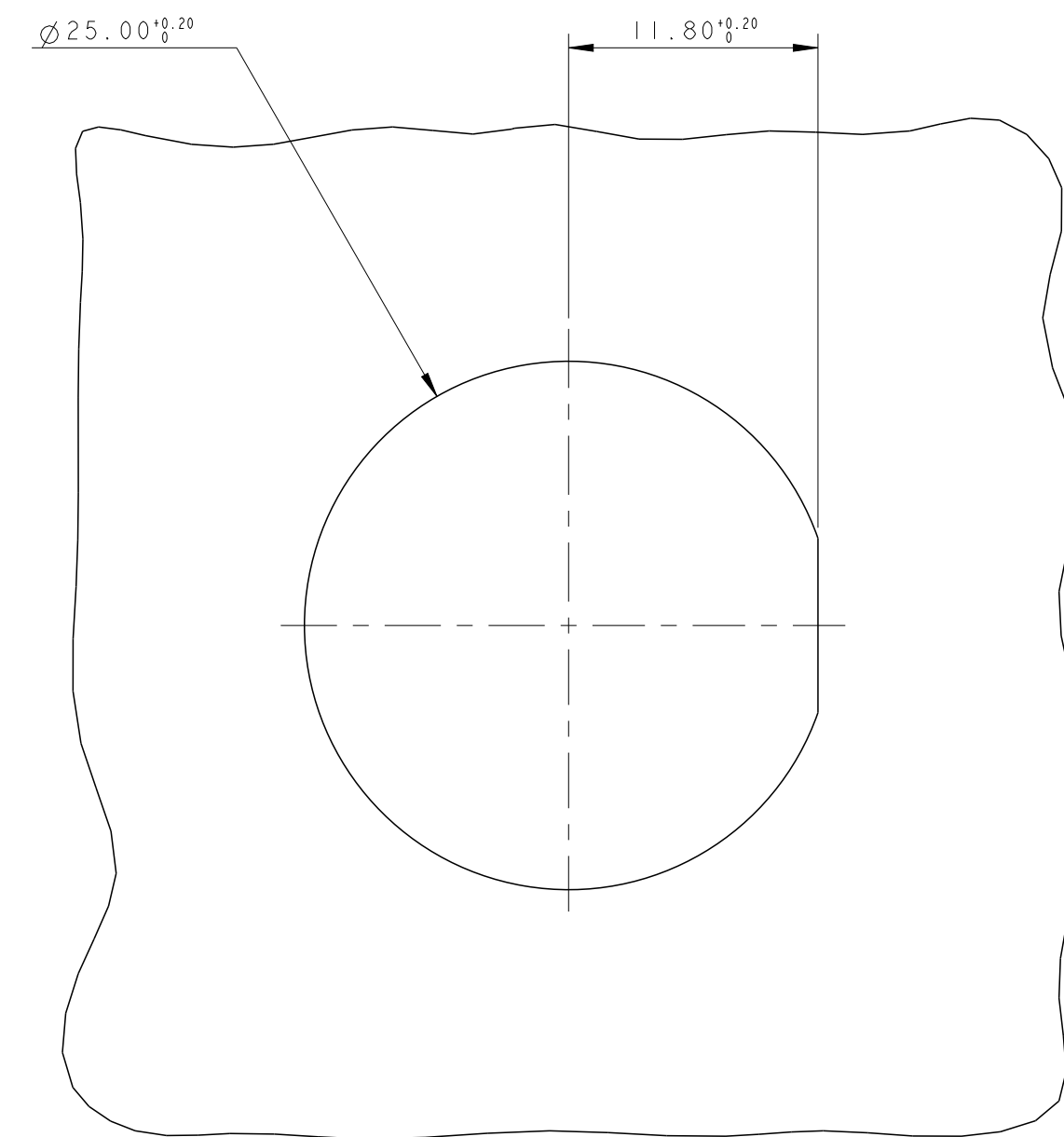
| | | | | |
|--|--|---------------------------------|--|------------------------|
| THIS DRAWING IS A CONTROLLED DOCUMENT. | | DWN A. BERNARDI 31MAR2011 | TE Connectivity | |
| DIMENSIONS: mm | | CHK M. ZUCCA 31MAR2011 | | |
| TOLERANCES UNLESS OTHERWISE SPECIFIED: | | APVD G. TURCO 31MAR2011 | NAME SKT HOUSING 7 POLES PANEL MOUNT NECTOR M-LINE UNSEALED VERSION | |
| 0 PLC ± 1 PLC ±0.3 2 PLC ±0.20 3 PLC ± 4 PLC ± ANGLES ±3° FINISH | | PRODUCT SPEC - | SIZE A200779 | DRAWING NO C-293773 |
| MATERIAL | | APPLICATION SPEC - | CAGE CODE - | RESTRICTED TO - |
| NOTE 1 | | WEIGHT - | SCALE 3:1 | SHEET 2 OF 3 |
| Customer Drawing | | REV B | | |

| LOC | | DIST | | REVISIONS | | | |
|-----|-----|-------------|------|-----------|------|--|--|
| P | LTR | DESCRIPTION | DATE | DWN | APVD | | |
| - | - | SEE SHEET 1 | - | - | - | | |
| | | | | | | | |
| | | | | | | | |

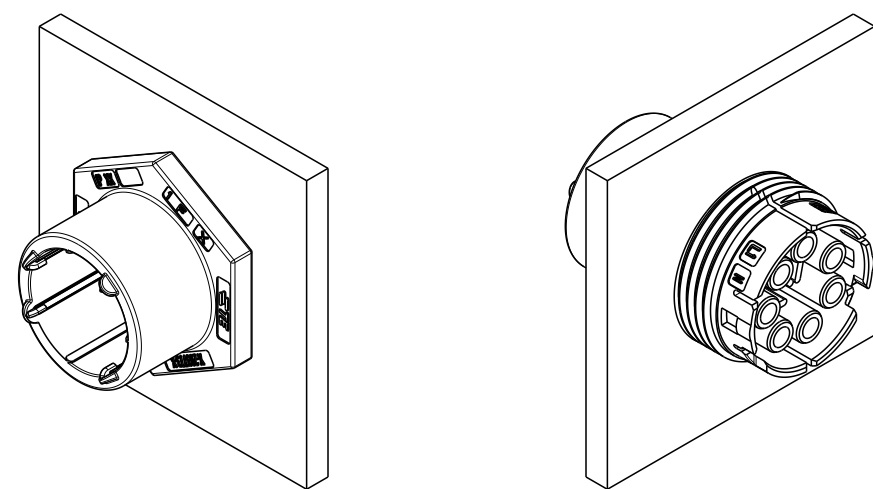
PN 293773-3 AS SHOWN




PANEL/WALL
SUGGESTED LAYOUT



3D VIEWS,
FOR REFERENCE ONLY
PN 293773-3 AS SHOWN



| | | | | |
|--|------------|---------------------------------|---|-----------|
| THIS DRAWING IS A CONTROLLED DOCUMENT. | | DWN A. BERNARDI 31MAR2011 |  TE Connectivity | |
| DIMENSIONS: mm | | CHK M. ZUCCA 31MAR2011 | | |
| TOLERANCES UNLESS OTHERWISE SPECIFIED: | | APVD G. TURCO 31MAR2011 | NAME SKT HOUSING 7 POLES PANEL MOUNT NECTOR M-LINE UNSEALED VERSION | |
| 0 PLC ±- | 1 PLC ±0.3 | PRODUCT SPEC | SIZE | CAGE CODE |
| 2 PLC ±0.20 | 3 PLC ±- | APPLICATION SPEC | A200779 | C-293773 |
| 4 PLC ±- | ANGLES ±3° | WEIGHT | SCALE | SHEET |
| FINISH | | Customer Drawing | 3:1 | 3 OF 3 |
| NOTE 1 | | | | REV B |

Компания «Life Electronics» занимается поставками электронных компонентов импортного и отечественного производства от производителей и со складов крупных дистрибьюторов Европы, Америки и Азии.

С конца 2013 года компания активно расширяет линейку поставок компонентов по направлению коаксиальный кабель, кварцевые генераторы и конденсаторы (керамические, пленочные, электролитические), за счёт заключения дистрибьюторских договоров

Мы предлагаем:

- Конкуренеспособные цены и скидки постоянным клиентам.
- Специальные условия для постоянных клиентов.
- Подбор аналогов.
- Поставку компонентов в любых объемах, удовлетворяющих вашим потребностям.
- Приемлемые сроки поставки, возможна ускоренная поставка.
- Доставку товара в любую точку России и стран СНГ.
- Комплексную поставку.
- Работу по проектам и поставку образцов.
- Формирование склада под заказчика.
- Сертификаты соответствия на поставляемую продукцию (по желанию клиента).
- Тестирование поставляемой продукции.
- Поставку компонентов, требующих военную и космическую приемку.
- Входной контроль качества.
- Наличие сертификата ISO.

В составе нашей компании организован Конструкторский отдел, призванный помогать разработчикам, и инженерам.

Конструкторский отдел помогает осуществить:

- Регистрацию проекта у производителя компонентов.
- Техническую поддержку проекта.
- Защиту от снятия компонента с производства.
- Оценку стоимости проекта по компонентам.
- Изготовление тестовой платы монтаж и пусконаладочные работы.



Тел: +7 (812) 336 43 04 (многоканальный)
Email: org@lifeelectronics.ru