

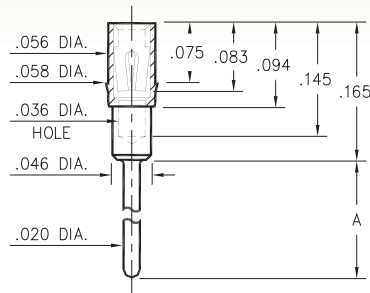
PIN RECEPTACLES

FOR .015" - .025" DIAMETER PINS

1802/3802/4030/8866

XXXX-0-15-XX-43-XX-04-0

Press-fit in .057 mounting hole

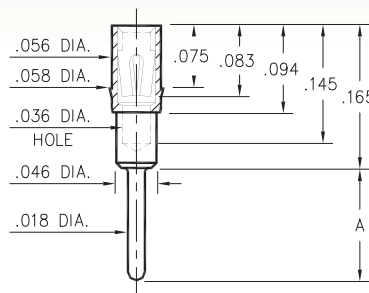


Basic Part Number	Length A
1802-0	.125
3802-0	.165
8866-0	.775
4030-0	.815

1803/1805/1808/3805

XXXX-0-15-XX-XX-XX-04-0

Press-fit in .057 mounting hole

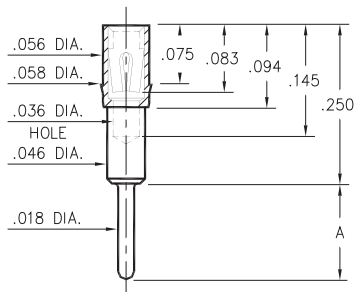


Basic Part Number	Length A
1808-0	.100
1803-0	.145
1805-0	.213
3805-0	.393

1804/1806

180X-0-15-XX-43-XX-04-0

Press-fit in .057 mounting hole

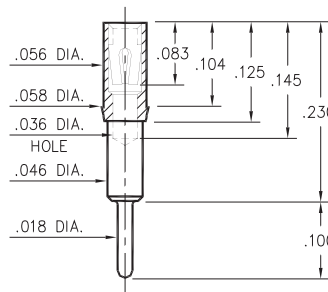


Basic Part Number	Length A
1804-0	.080
1806-0	.115

1807

1807-0-15-XX-43-XX-04-0

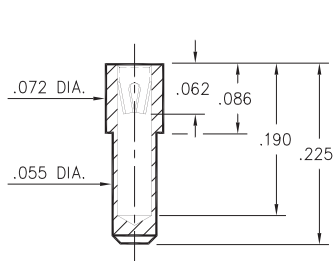
Press-fit in .057 mounting hole



8830

8830-15-XX-22-XX-10-0

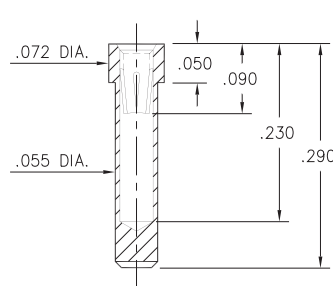
Solder mount in .057 min. mounting hole



8363

8363-0-15-XX-35-XX-10-0

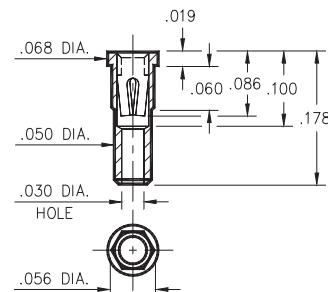
Solder mount in .057 min. mounting hole



4622

4622-0-15-XX-30-XX-10-0

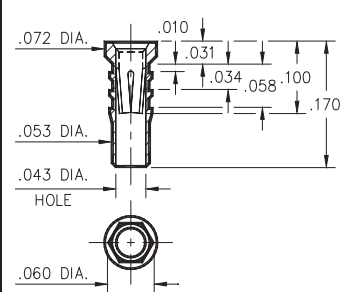
Hex press-fit in .053 plated through-hole



6252

6252-0-15-XX-32-XX-10-0

Hex press-fit in .057 plated through-hole



SPECIFICATIONS:

Shell Material: Brass Alloy 360, 1/2 Hard

Contact Material: Beryllium Copper Alloy 172, HT

Dimensions: Inches

Tolerances On: Lengths: ±.005

Diameters: ±.002

Angles: ± 2°



ORDER CODE: XXXX - X - 15 - XX - XX - XX - XX - 0

BASIC PART #

SPECIFY SHELL FINISH:

- 01 200 μ" TIN/LEAD OVER NICKEL
- ◆ 80 200 μ" TIN OVER NICKEL (RoHS)
- ◆ 15 10 μ" GOLD OVER NICKEL (RoHS)

SPECIFY CONTACT FINISH:

- 02 100 μ" TIN/LEAD OVER NICKEL
- ◆ 84 100 μ" TIN OVER NICKEL (RoHS)
- ◆ 27 30 μ" GOLD OVER NICKEL (RoHS)

SELECT CONTACT:

#22, #30, #32 or #43 CONTACT (DATA ON PAGES 252, 253 & 254)

(For alternate contact choices, see groups B and C on page 248)



Компания «Life Electronics» занимается поставками электронных компонентов импортного и отечественного производства от производителей и со складов крупных дистрибьюторов Европы, Америки и Азии.

С конца 2013 года компания активно расширяет линейку поставок компонентов по направлению коаксиальный кабель, кварцевые генераторы и конденсаторы (керамические, пленочные, электролитические), за счёт заключения дистрибьюторских договоров

Мы предлагаем:

- Конкуренеспособные цены и скидки постоянным клиентам.
- Специальные условия для постоянных клиентов.
- Подбор аналогов.
- Поставку компонентов в любых объемах, удовлетворяющих вашим потребностям.
- Приемлемые сроки поставки, возможна ускоренная поставка.
- Доставку товара в любую точку России и стран СНГ.
- Комплексную поставку.
- Работу по проектам и поставку образцов.
- Формирование склада под заказчика.
- Сертификаты соответствия на поставляемую продукцию (по желанию клиента).
- Тестирование поставляемой продукции.
- Поставку компонентов, требующих военную и космическую приемку.
- Входной контроль качества.
- Наличие сертификата ISO.

В составе нашей компании организован Конструкторский отдел, призванный помогать разработчикам, и инженерам.

Конструкторский отдел помогает осуществить:

- Регистрацию проекта у производителя компонентов.
- Техническую поддержку проекта.
- Защиту от снятия компонента с производства.
- Оценку стоимости проекта по компонентам.
- Изготовление тестовой платы монтаж и пусконаладочные работы.



Тел: +7 (812) 336 43 04 (многоканальный)
Email: org@lifeelectronics.ru