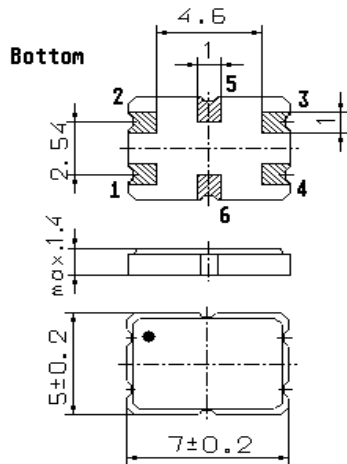


Specification for monolithic crystal filter

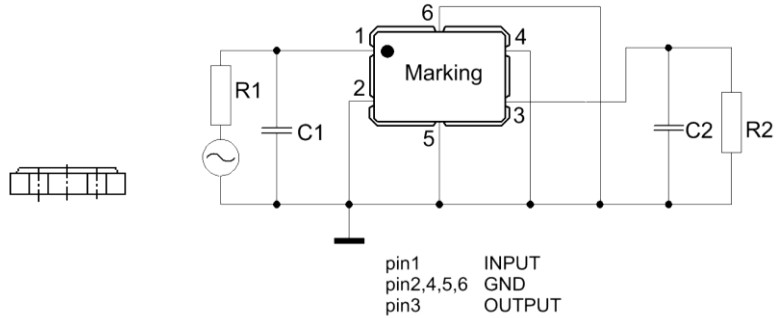
**MQF 45.0-7000/01**

**1. General**

1.1. Package:



**GS 2**



- |                                   |                  |
|-----------------------------------|------------------|
| 1.2. Type name:                   | MQF 45.0-7000/01 |
| 1.3. Number of poles:             | 2                |
| 1.4. Operating temperature range: | -20°C to +70°C   |
| 1.5. Storage temperature range:   | -45°C to +85°C   |

**2. Electric values**

- |                                                                             |                                               |
|-----------------------------------------------------------------------------|-----------------------------------------------|
| 2.1. Nominal centre frequency $f_0$ :                                       | 45.0 MHz                                      |
| <b>2.2. Pass band</b>                                                       |                                               |
| 2.2.1. Bandwidth between 3 dB - frequencies:                                | $> f_0 \pm 35$ kHz                            |
| 2.2.2. Ripple:                                                              | $< 1.0$ dB at $f_0 \pm 25$ kHz                |
| 2.2.3. Insertion loss:<br>( measured on smallest attenuation in pass band ) | $< 3.0$ dB                                    |
| <b>2.3. Stop band</b>                                                       |                                               |
| 2.3.1. $f_0 \pm 125$ kHz                                                    | $> 20$ dB                                     |
| 2.3.2. Alternate attenuation:                                               | $> 30$ dB ( except spurious )                 |
| 2.4. Terminating impedance ( input and output ):                            | $2400 \Omega // 0.15$ pF                      |
| 2.5. Maximum input power level:                                             | +0 dBm (operating) / +20 dBm (without damage) |
| 3. Marking:                                                                 | M45G1<br>yyww                                 |
| 4. Environment conditions:                                                  | Corresponding to Vectron standard CF001       |

Edited by: \_\_\_\_\_ date: \_\_\_\_\_ name: \_\_\_\_\_

Компания «Life Electronics» занимается поставками электронных компонентов импортного и отечественного производства от производителей и со складов крупных дистрибьюторов Европы, Америки и Азии.

С конца 2013 года компания активно расширяет линейку поставок компонентов по направлению коаксиальный кабель, кварцевые генераторы и конденсаторы (керамические, пленочные, электролитические), за счёт заключения дистрибьюторских договоров

Мы предлагаем:

- Конкурентоспособные цены и скидки постоянным клиентам.
- Специальные условия для постоянных клиентов.
- Подбор аналогов.
- Поставку компонентов в любых объемах, удовлетворяющих вашим потребностям.
- Приемлемые сроки поставки, возможна ускоренная поставка.
- Доставку товара в любую точку России и стран СНГ.
- Комплексную поставку.
- Работу по проектам и поставку образцов.
- Формирование склада под заказчика.
- Сертификаты соответствия на поставляемую продукцию (по желанию клиента).
- Тестирование поставляемой продукции.
- Поставку компонентов, требующих военную и космическую приемку.
- Входной контроль качества.
- Наличие сертификата ISO.

В составе нашей компании организован Конструкторский отдел, призванный помогать разработчикам, и инженерам.

Конструкторский отдел помогает осуществить:

- Регистрацию проекта у производителя компонентов.
- Техническую поддержку проекта.
- Защиту от снятия компонента с производства.
- Оценку стоимости проекта по компонентам.
- Изготовление тестовой платы монтаж и пусконаладочные работы.



Тел: +7 (812) 336 43 04 (многоканальный)

Email: [org@lifeelectronics.ru](mailto:org@lifeelectronics.ru)