

THIS DRAWING IS UNPUBLISHED.

RELEASED FOR PUBLICATION

20

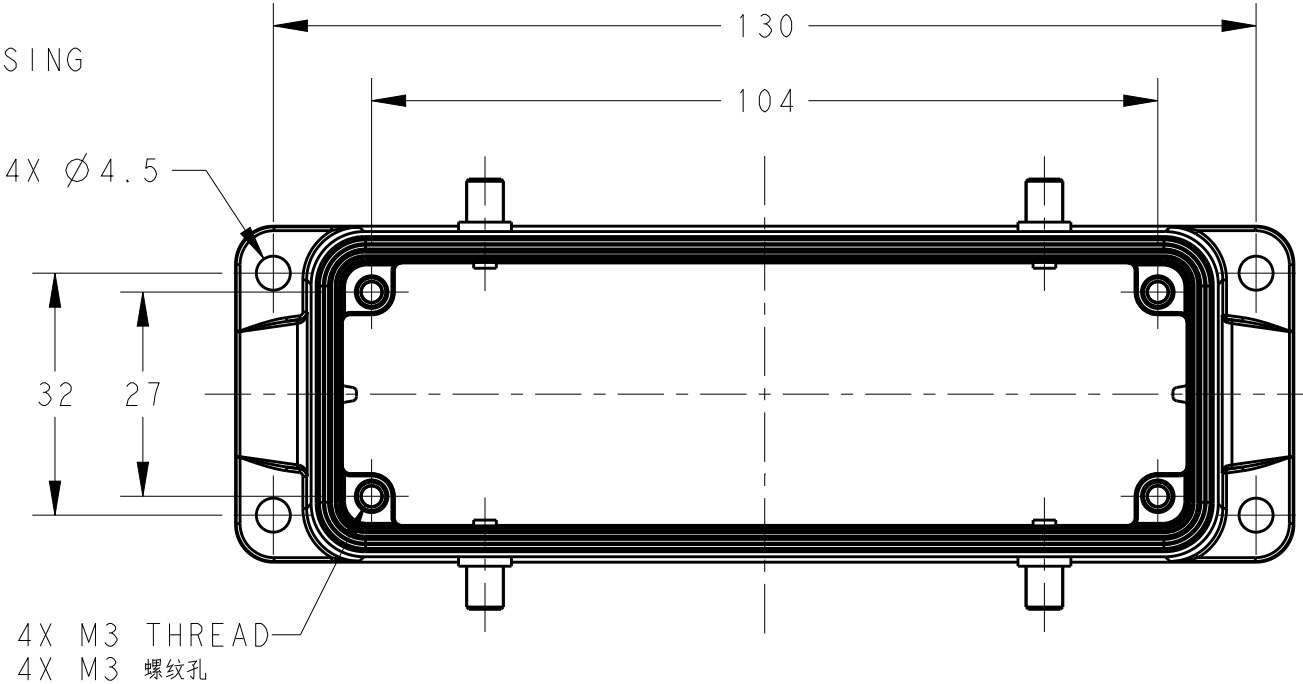
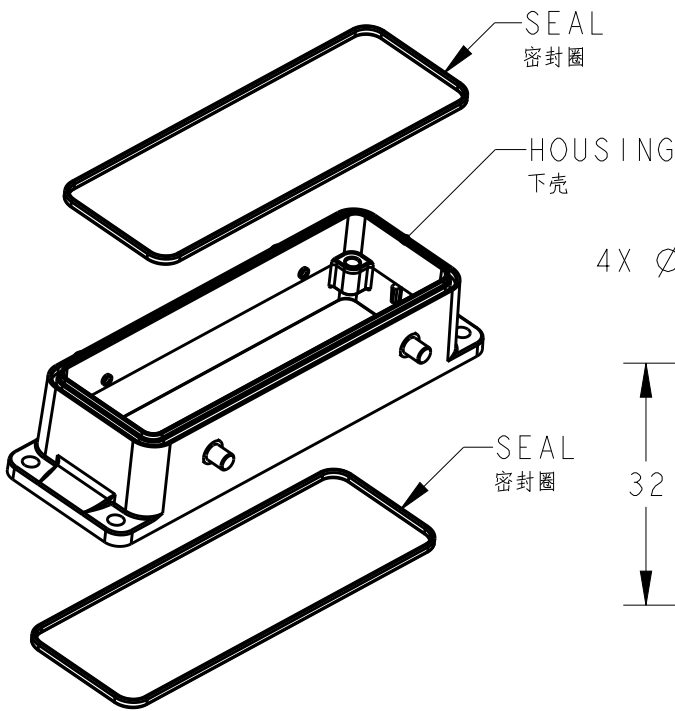
© COPYRIGHT 20

BY -

ALL RIGHTS RESERVED.

REVISIONS

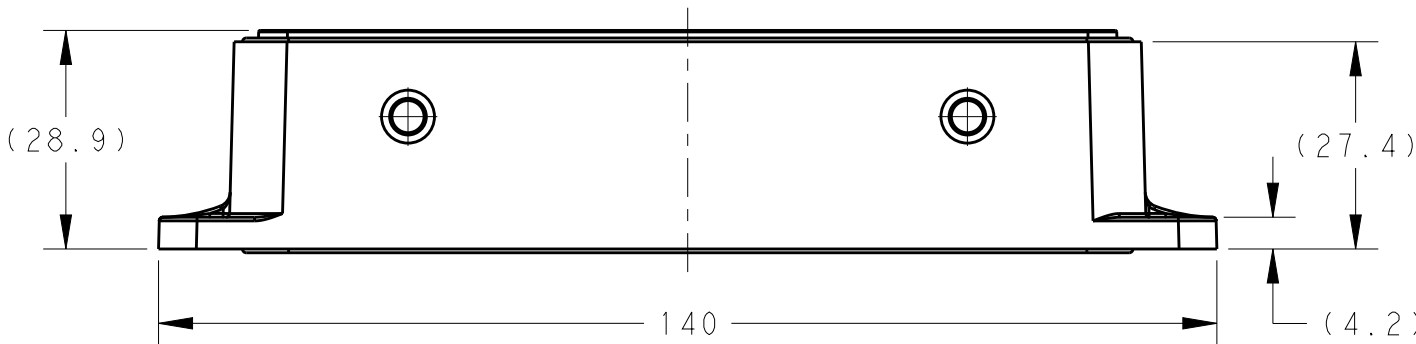
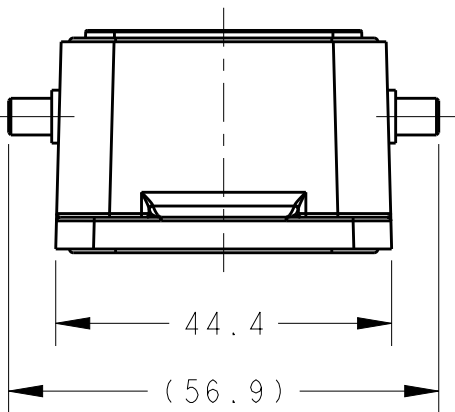
P	LTR	DESCRIPTION	DATE	DWN	APVD
	A	INITIAL	23JAN2015	DW	CW
	A1	ECR-15-010519	20JUN2015	DW	CW
	A2	ECR-16-010326	07JUL2016	DW	CW
	A3	ECR-16-018349	30DEC2016	DW	CW



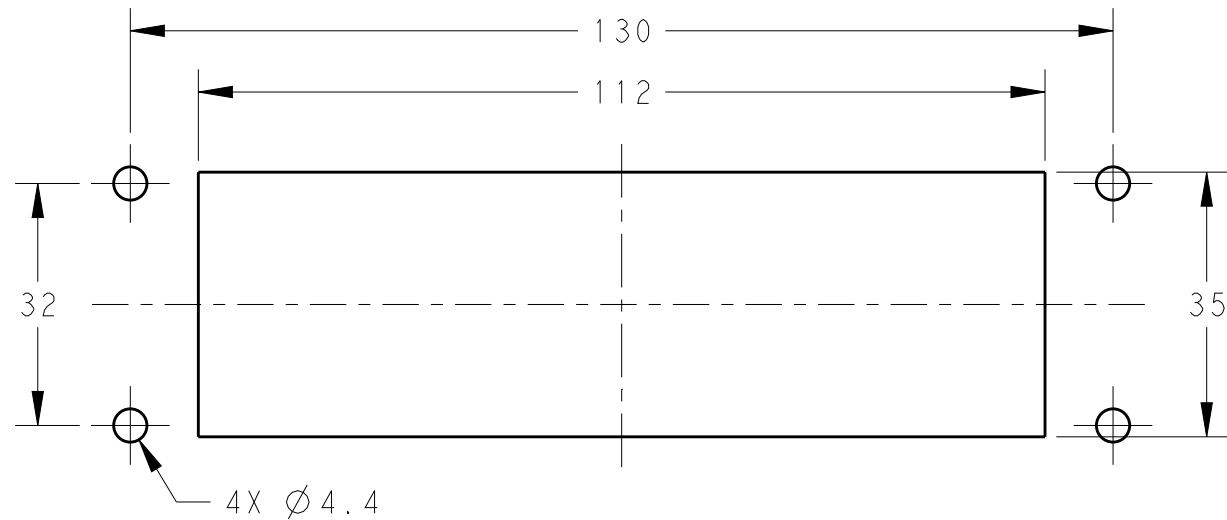
NOTES:
1. TECHNICAL CHARACTERISTICS:
HOUSING MATERIAL: DIE CAST ALUMINIUM ALLOY
HOUSING SURFACE: CONDUCTIVE PAINTING
HOUSING SURFACE COLOR: TRANSPARENCY
HOUSING RESISTANCE: ≤10 mΩ
SEAL MATERIAL: CONDUCTIVE NBR
DEGREE OF PROTECTION: IP65 (MATED)


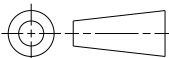
注释:
1. 技术参数:
下壳材料: 铝合金
下壳表面处理: 喷导电漆
下壳表面处理颜色: 透明
下壳电阻: ≤10 mΩ
密封圈材料: 导电NBR
防护等级: IP65(配合)

SCALE 1:2



PANEL CUT OUT



T1425240000-000		H24B-AG-BO-EMC		H24B EMC HOUSING,BULKHEAD MOUNTED,4 EAR,NO LOCKING H24B屏蔽下壳,开孔安装,4耳,不带锁扣			
PART NUMBER 零件料号		PART DESCRIPTION 零件描述					
THIS DRAWING IS A CONTROLLED DOCUMENT.		DWN DAVID WANG 10JUL2014		 TE Connectivity			
		CHK CHRIS WANG 10JUL2014					
DIMENSIONS: mm		APVD XIANG XU 10JUL2014		NAME H24B-AG-BO-EMC			
		PRODUCT SPEC 108-137016					
		APPLICATION SPEC 114-137016		SIZE A3			
MATERIAL -		WEIGHT -					CAGE CODE 00779
				DRAWING NO G-T1425240000000			
							RESTRICTED TO -
				SCALE 1:1			
							SHEET 1 OF 1
				REV A3			
							Customer Drawing

Компания «Life Electronics» занимается поставками электронных компонентов импортного и отечественного производства от производителей и со складов крупных дистрибьюторов Европы, Америки и Азии.

С конца 2013 года компания активно расширяет линейку поставок компонентов по направлению коаксиальный кабель, кварцевые генераторы и конденсаторы (керамические, пленочные, электролитические), за счёт заключения дистрибьюторских договоров

Мы предлагаем:

- Конкурентоспособные цены и скидки постоянным клиентам.
- Специальные условия для постоянных клиентов.
- Подбор аналогов.
- Поставку компонентов в любых объемах, удовлетворяющих вашим потребностям.
- Приемлемые сроки поставки, возможна ускоренная поставка.
- Доставку товара в любую точку России и стран СНГ.
- Комплексную поставку.
- Работу по проектам и поставку образцов.
- Формирование склада под заказчика.
- Сертификаты соответствия на поставляемую продукцию (по желанию клиента).
- Тестирование поставляемой продукции.
- Поставку компонентов, требующих военную и космическую приемку.
- Входной контроль качества.
- Наличие сертификата ISO.

В составе нашей компании организован Конструкторский отдел, призванный помогать разработчикам, и инженерам.

Конструкторский отдел помогает осуществить:

- Регистрацию проекта у производителя компонентов.
- Техническую поддержку проекта.
- Защиту от снятия компонента с производства.
- Оценку стоимости проекта по компонентам.
- Изготовление тестовой платы монтаж и пусконаладочные работы.



Тел: +7 (812) 336 43 04 (многоканальный)

Email: org@lifeelectronics.ru

www.lifeelectronics.ru