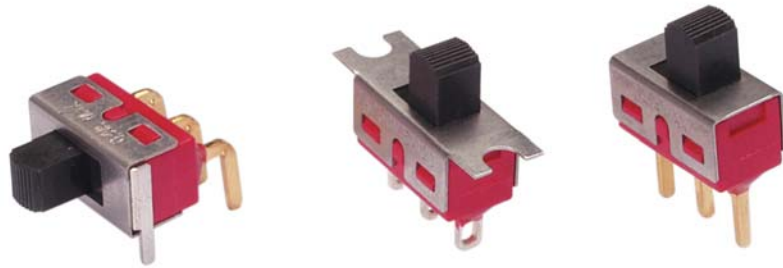


**SERIES 48A**  
Slide Switches

**FEATURES**

- Save Space and Weight
- SPDT and DPDT Circuitry
- Choice of Actuators and Terminations



**MODELS** In inches (and millimeters)

**SPDT**

| MODEL NO.   | SWITCH POSITION |      |      |
|-------------|-----------------|------|------|
|             |                 |      |      |
| SSP1        | ON              | NONE | ON   |
| SSP2        | ON              | NONE | (ON) |
| SSP3        | ON              | OFF  | ON   |
| TERM. COMM. | 2-1             | OPEN | 2-3  |

( )=MOMENTARY

02COMM.

SCHEMATIC 1 ● ● 3

**DPDT**

| MODEL NO.   | SWITCH POSITION |      |         |
|-------------|-----------------|------|---------|
|             |                 |      |         |
| SDP1        | ON              | NONE | ON      |
| SDP3        | ON              | OFF  | ON      |
| TERM. COMM. | 2-1,5-4         | OPEN | 2-3,5-6 |

( )=MOMENTARY

02COMM. 05COMM.

SCHEMATIC 1 ● ● 3 4 ● ● 6

**ACTUATOR OPTIONS** In inches (and millimeters)

| S1              | S2              | S3              | S4              |
|-----------------|-----------------|-----------------|-----------------|
| Std             |                 |                 |                 |
|                 |                 |                 |                 |
| .152 SQ. (3.86) | .152 SQ. (3.86) | .152 SQ. (3.86) | .152 SQ. (3.86) |
| .200 (5.08)     | .285 (7.24)     | .370 (9.40)     | .140 (3.56)     |

Slide Switches

**ACTUATOR OPTIONS** In inches (and millimeters)



**TERMINATION OPTIONS** In inches (and millimeters)



**TERMINATION OPTIONS** In inches (and millimeters)



**SPECIFICATIONS RATINGS**

**Contact Rating:** Q option - 5A with resistive load @ 125 VAC or 28 VDC; 2A with resistive load @ 250 VAC. R option - 0.4 VA max @ 20 Vmax (AC or DC)  
**Electrical Life:** 30,000 cycles at full load

**Contact Resistance:** 10 milliohms max. initial @ 2-4 VDC, 100 mA  
**Insulation Resistance:** 1,000 megaohms minimum  
**Dielectric Strength:** 1,000 V RMS @ sea level  
**Operating Temperature:** -30°C to 85°C

**MATERIALS**

**Case:** Diallyl phthalate (DAP) (UL94V-0)  
**Housing:** Stainless steel  
**Slide Handle:** Nylon  
**Terminal/Contacts:** Copper alloy with gold over silver plate.  
**Terminal Seal:** Epoxy

**ORDERING INFORMATION**



Available from your local Grayhill Component Distributor. For prices and discounts, contact a local Sales Office, an authorized local Distributor or Grayhill.

Slide Switches

Компания «Life Electronics» занимается поставками электронных компонентов импортного и отечественного производства от производителей и со складов крупных дистрибьюторов Европы, Америки и Азии.

С конца 2013 года компания активно расширяет линейку поставок компонентов по направлению коаксиальный кабель, кварцевые генераторы и конденсаторы (керамические, пленочные, электролитические), за счёт заключения дистрибьюторских договоров

Мы предлагаем:

- Конкурентоспособные цены и скидки постоянным клиентам.
- Специальные условия для постоянных клиентов.
- Подбор аналогов.
- Поставку компонентов в любых объемах, удовлетворяющих вашим потребностям.
- Приемлемые сроки поставки, возможна ускоренная поставка.
- Доставку товара в любую точку России и стран СНГ.
- Комплексную поставку.
- Работу по проектам и поставку образцов.
- Формирование склада под заказчика.
- Сертификаты соответствия на поставляемую продукцию (по желанию клиента).
- Тестирование поставляемой продукции.
- Поставку компонентов, требующих военную и космическую приемку.
- Входной контроль качества.
- Наличие сертификата ISO.

В составе нашей компании организован Конструкторский отдел, призванный помогать разработчикам, и инженерам.

Конструкторский отдел помогает осуществить:

- Регистрацию проекта у производителя компонентов.
- Техническую поддержку проекта.
- Защиту от снятия компонента с производства.
- Оценку стоимости проекта по компонентам.
- Изготовление тестовой платы монтаж и пусконаладочные работы.



Тел: +7 (812) 336 43 04 (многоканальный)

Email: [org@lifeelectronics.ru](mailto:org@lifeelectronics.ru)