

4

3

2

1


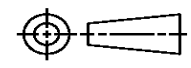
THIS DRAWING IS UNPUBLISHED. RELEASED FOR PUBLICATION
© COPYRIGHT ALL RIGHTS RESERVED.

LOC		DIST		REVISIONS			
P	LTR	DESCRIPTION		DATE	DWN	APVD	
	D1	ECR-16-009823		18JUL2016	GK	SD	

REPLACED BY OCEAN STYLE APPLICATOR PART NUMBER 2836146-1

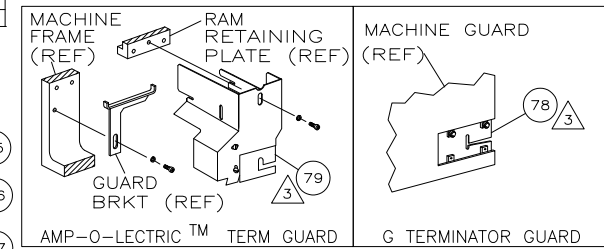
FOR REPLACEMENT PARTS FOR APPLICATOR 1385377
REFER TO ADDITIONAL PAGE(S). SPARE PARTS KIT (IF LISTED)
WILL REMAIN AVAILABLE.

THE REPLACEMENT OCEAN STYLE APPLICATOR HAS THE
SAME TERMINATOR/PRESS INTERFACE AS APPLICATOR
1385377

THIS DRAWING IS A CONTROLLED DOCUMENT.		DWN	GOPALAKRISHNA HV			TE Connectivity		
DIMENSIONS:		CHK	GOPALAKRISHNA HV			NAME		
		TOLERANCES UNLESS OTHERWISE SPECIFIED:		APVD	SIDE FEED HDM APPLICATOR			
		0 PLC ±	1 PLC ±	STOUGH DALE	PRODUCT SPEC			
MATERIAL		2 PLC ±	3 PLC ±	APPLICATION SPEC	SIZE	CAGE CODE	DRAWING NO	RESTRICTED TO
FINISH		4 PLC ±	ANGLES ±	WEIGHT	A3		©- 1385377	
				CUSTOMER DRAWING	SCALE	SHEET 1 OF 2	REV D1	

THIS DRAWING IS UNPUBLISHED. RELEASED FOR PUBLICATION
 © COPYRIGHT BY TYCO ELECTRONICS CORPORATION. ALL RIGHTS RESERVED.

PART NUMBER	REV	FIRST USED
1385377-1	D	122500-1
1385377-2	D	565435-5
1385377-3	D	354500-1



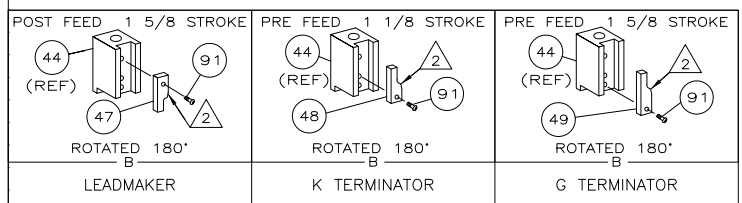
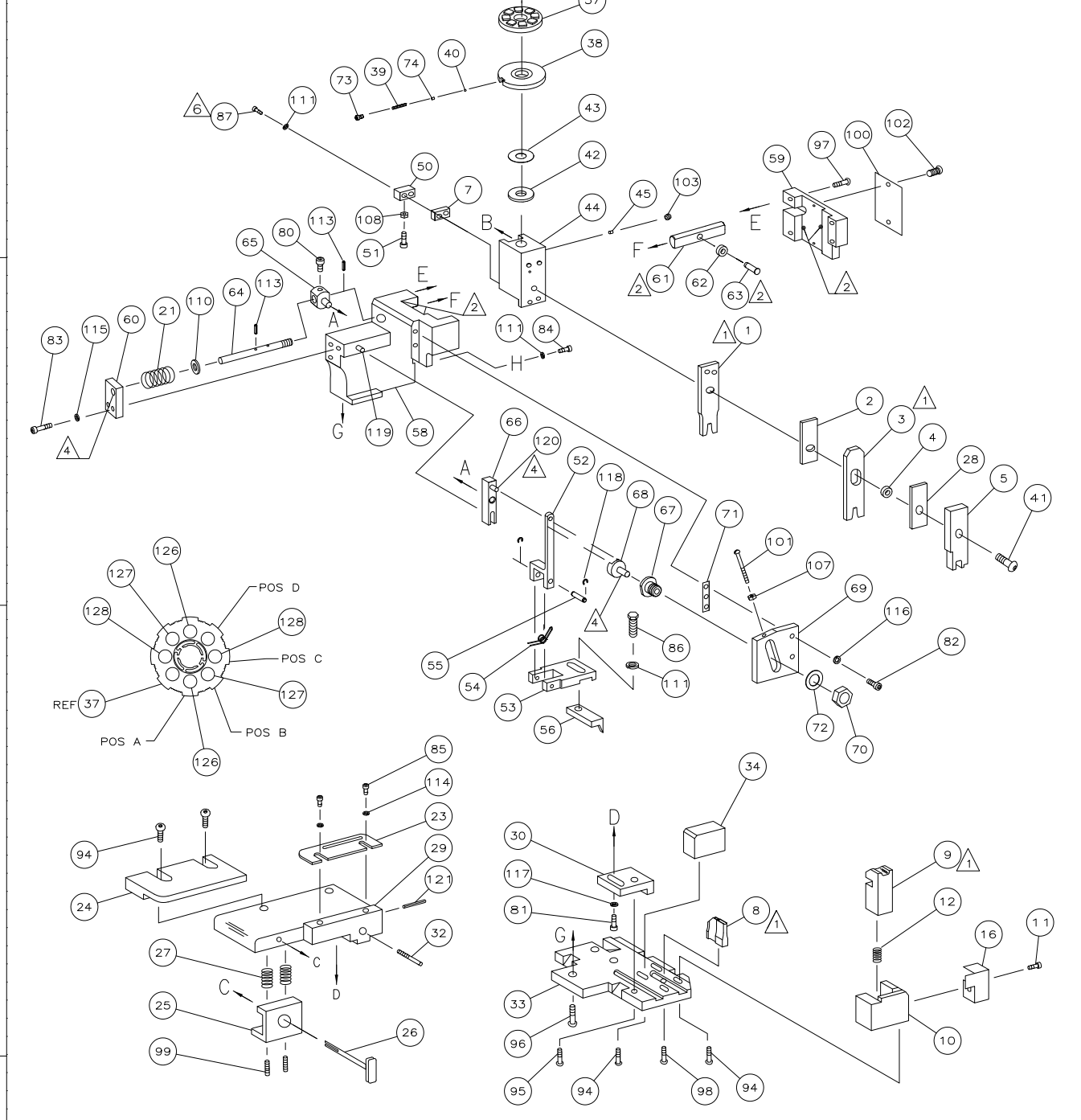
TERMINAL NAME: PLUG CONTACT, CRIMP SNAP, 26-30 AWG, MICRO MATE-N-LOK

AMP TERMINAL	AMP CRIMP SPECS
	CRIMP HEIGHT
A	.022 ±.002 [0.56 ±0.05mm]
B	.021 ±.002 [0.53 ±0.05mm]
C	.020 ±.002 [0.51 ±0.05mm]
D	NOT USED
	CRIMP SIZE
	WIRE .042 [1.07mm]
	INSUL .070 [1.78mm]
	TYPE F
	RANGE 30-26
	0.89-1.52mm

WIRE STRIP LENGTH	TERM APPL SPEC	FEED	APPL INSTRUCTION	SET UP GAGE	LAYOUT
.114-.131	114-13000	.250	408-8040	458637-1	L2624

LOC	DIST	REV	DESCRIPTION	DATE	DWN	APVD
A	66	D	ECR-07-023678	10-2007	MY	GB

REV	DESCRIPTION
-1	LEADMAKER MECH POST FEED
-2	BENCH MODEL K MECH PRE FEED
-3	BENCH MODEL G MECH PRE FEED



- 1 RECOMMENDED SPARE PARTS.
- 2 GREASE LIGHTLY.
- 3 GUARD MUST BE IN PLACE WHEN OPERATING APPLICATOR IN A BENCH MACHINE.
- 4 LUBRICATE DAILY USING NO. 20 MACHINE OIL.
- 5. ITEMS WITH QTY OF REF SPECIFIED (EXCEPT ITEMS 78 AND 79) ARE USED ON ITEM 46.
- 6 CUT TO LENGTH AT ASSEMBLY

QTY REQD PER ASSY	PART NO	DESCRIPTION	ITEM NO		
2	2	2	6-354779-8	PIN, WIRE DISC (.3330)C	129
2	2	2	6-354779-7	PIN, WIRE DISC (.3325)B	128
2	2	2	6-354779-6	PIN, WIRE DISC (.3320)A	126
1	1	1	986950-1	WASHER, FLAT PRECISION	125
1	1	1	217238-1	GENERAL INSTRUCTION PACKAGE	124
1	1	1	4088040	SF APPL INST 408-8040	123
1	1	1	4-21028-0	PIN,SLT SPR(Ø.093x.75)ST GDE PL	121
REF	REF	REF	1-21030-1	PIN,DOWEL(Ø.187x.50)LEVER	120
REF	REF	REF	1-21030-6	PIN,DOWEL(Ø.187x1.25)HOUSING	119
REF	REF	REF	21045-3	RING,RET "C"(Ø.187)FD FING PIN	118
1	1	1	21024-5	WASHER, LOCK(#10)ADJ BLOCK	117
REF	REF	REF	21024-5	WASHER,LOCK(#10)ADJ PLATE	116
REF	REF	REF	21024-5	WASHER,LOCK(#10)FEED GDE ROD	115
2	2	2	21024-2	WASHER,LOCK(#4)FRONT STP GUIDE	114
REF	REF	REF	5-21028-1	PIN,SLT SPR(Ø.125x.50)ADJ ROD	113
4	4	4	21024-4	WASHER,LOCK(#8)STRIPPER	111
REF	REF	REF	21899-4	WASHER,FLAT(Ø5/16)SCREW ADJ	110
1	1	1	21018-5	NUT,HEX(NO.6)HOLDDOWN	108
REF	REF	REF	21068-5	NUT,HEX(6-32)FEED ADJ	107
1	1	1	21009-2	SCR,SKT SET(1/4-20x.25 LW)RAM	103
2	2	2	21017-2	SCR,DRIVE(#2x.19)ID PLATE	102
REF	REF	REF	6-23715-5	SCR,PAN HD(6-32x1.50)FEED ADJ	101
1	1	1	461264-1	PLATE, IDENTIFICATION	100
2	2	2	5-21006-6	SCR,SET10-32x.75)DRAG	99
REF	REF	REF	2-22733-8	SCR,BHC(8-32x.38 LW)ANVIL	98
REF	REF	REF	2-21002-9	SCR,BHC(10-32x.75)CAP	97
REF	REF	REF	2-22733-8	SCR,BHC(1/4-20x.62)HOUSING	96
REF	REF	REF	2-21002-7	SCR,BHC(10-32x.50)SG ADJ BLOCK	95
6	6	6	2-21002-2	SCR,BHC(8-32x.50)TERM H DWN	94
1	1	1	1-21002-7	SCR,BHC(6-32x.38)CAM	91
2	2	2	2-21000-8	SCR,SHC(8-32x.62)DEP-HOLD	87
1	1	1	2-22603-0	SCR,HEX HD(8-32x.31)FEED FINGER	86
2	2	2	1-21000-3	SCR,SHC(4-40x.25)FR ST GUIDE	85
1	1	1	2-21000-7	SCR,SHC(8-32x.50)STRIPPER	84
REF	REF	REF	3-21000-7	SCR,SHC(10-32x.75)FEED ROD GD	83
REF	REF	REF	3-21000-6	SCR,SHC(10-32x.62)FD ADJ BLK	82
1	1	1	7-21000-6	SCR,SHC(10-32x.31)SG ADJ BL	81
REF	REF	REF	3-21000-4	SCR,SHC(10-32x.38)PIVOT BLK	80
-	REF	-	455749-1	GUARD, WINDOW	79
REF	-	-	679532-1	INSERT, GUARD	78
1	1	1	690603-1	SPRING, ASSIST	74
1	1	1	23030-1	SCR,SHC(6-32x.25 SL)INS DISC	73
REF	REF	REF	458109-1	WASHER, SPECIAL	72
REF	REF	REF	690517-1	SPACER	71
-3	-2	-1	U/M	DESCRIPTION	ITEM NO

QTY REQD PER ASSY	PART NO	DESCRIPTION	ITEM NO		
1	1	1	458537-2	PAWL, FEED	56
REF	REF	REF	240624-1	PIN, FEED FINGER	55
REF	REF	REF	691499-1	SPRING, FEED FINGER	54
REF	REF	REF	690541-1	HOLDER, FEED FINGER	53
REF	REF	REF	455679-1	LEVER, TERMINAL FEED ARM	52
1	1	1	811242-2	BUMPER, HOLDDOWN	51
1	1	1	690753-1	SPACER, TONKER	50
1	-	-	690602-6	CAM, PRE-FEED 1 5/8 ST	49
-	-	1	690602-5	CAM, PRE-FEED 1 1/8 ST	48
-	-	1	690501-4	CAM, POST-FEED 1 5/8 ST	47
1	1	1	459456-1	APPLICATOR, BASIC (SUBASSY)	46
1	1	1	690191-1	PLUG, NYLON	45
1	1	1	455673-1	RAM	44
1	1	1	690125-1	WASHER, LAMINATED	43
1	1	1	690124-1	WASHER, RAM	42
1	1	1	7-21002-9	BOLT, CRIMPER(5/16x1.00)	41
1	1	1	23241-6	BALL, STEEL	40
1	1	1	690170-1	SPRING, COMPRESSION	39
1	1	1	690142-1	DISC, INSULATION	38
1	1	1	354777-1	WIRE DISC, PLASTIC	37
1	1	1	22480-5	WASHER, SPRING	36
1	1	1	690212-1	POST, RAM	35
1	1	1	690786-1	SUPPORT, TERMINAL	34
REF	REF	REF	455675-1	PLATE, BASE	33
1	1	1	690432-3	SCREW, ADJUSTMENT	32
REF	REF	REF	455689-1	BLOCK, STRIP GUIDE ADJ	30
1	1	1	455671-1	PLATE, STRIP GUIDE	29
1	1	1	1-455888-0	SPACER, FRONT SHEAR DEP	28
2	2	2	1-22284-0	SPRING, DRAG	27
1	1	1	690546-1	LEVER, DRAG RELEASE	26
1	1	1	240792-1	DRAG, TERMINAL	25
1	1	1	6-690504-4	GUIDE, STRIP (REAR)	24
1	1	1	690438-1	GUIDE, STRIP (FRONT)	23
-	-	1	690472-2	STRIPPER	22
REF	REF	REF	4-22284-9	SPRING, FEED RETURN	21
1	1	-	691353-1	STRIPPER	19
1	1	1	318563-1	GUARD, CHIP, FRONT	16
1	1	1	3-22280-3	SPRING, SHEAR	12
1	1	1	690461-1	STOP, SHEAR	11
1	1	1	690459-1	HOLDER, SHEAR (FRONT)	10
1	1	1	462006-1	SHEAR, FLOAT (FRONT)	9
1	1	1	4-805887-6	ANVIL	8
1	1	1	240641-2	SPACER, DEPRESSOR (REAR)	7
1	1	1	2-455889-0	DEPRESSOR, SHEAR (FRONT)	5
1	1	1	238011-6	SPACER, BLOCK CRIMPER	4
1	1	1	4-683453-8	CRIMPER, INSULATION	3
1	1	1	455888-1	SPACER, CRIMPER	2
1	1	1	2-456401-5	CRIMPER, WIRE	1
-3	-2	-1	U/M	DESCRIPTION	ITEM NO

THIS DRAWING IS A CONTROLLED DOCUMENT. DIMENSIONS: INCHES. TOLERANCES UNLESS OTHERWISE SPECIFIED: 0 PLC ±.0005, 1 PLC ±.001, 2 PLC ±.0015, 3 PLC ±.002, 4 PLC ±.003. ANGLES FINISH. APVD: T.ELBIN. PRODUCT SPEC: SIDE FEED HDM APPLICATOR. APPLICATION SPEC: - - - - - . SIZE: A1. CAGE CODE: 00779. DRAWING NO: 1385377. RESTRICTED TO: - - - - - . CUSTOMER DRAWING. SCALE: - - - - - . SHEET: 1 OF 1. REV: D.

Компания «Life Electronics» занимается поставками электронных компонентов импортного и отечественного производства от производителей и со складов крупных дистрибьюторов Европы, Америки и Азии.

С конца 2013 года компания активно расширяет линейку поставок компонентов по направлению коаксиальный кабель, кварцевые генераторы и конденсаторы (керамические, пленочные, электролитические), за счёт заключения дистрибьюторских договоров

Мы предлагаем:

- Конкурентоспособные цены и скидки постоянным клиентам.
- Специальные условия для постоянных клиентов.
- Подбор аналогов.
- Поставку компонентов в любых объемах, удовлетворяющих вашим потребностям.
- Приемлемые сроки поставки, возможна ускоренная поставка.
- Доставку товара в любую точку России и стран СНГ.
- Комплексную поставку.
- Работу по проектам и поставку образцов.
- Формирование склада под заказчика.
- Сертификаты соответствия на поставляемую продукцию (по желанию клиента).
- Тестирование поставляемой продукции.
- Поставку компонентов, требующих военную и космическую приемку.
- Входной контроль качества.
- Наличие сертификата ISO.

В составе нашей компании организован Конструкторский отдел, призванный помогать разработчикам, и инженерам.

Конструкторский отдел помогает осуществить:

- Регистрацию проекта у производителя компонентов.
- Техническую поддержку проекта.
- Защиту от снятия компонента с производства.
- Оценку стоимости проекта по компонентам.
- Изготовление тестовой платы монтаж и пусконаладочные работы.



Тел: +7 (812) 336 43 04 (многоканальный)

Email: org@lifeelectronics.ru