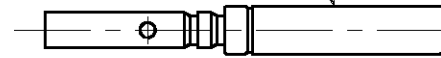


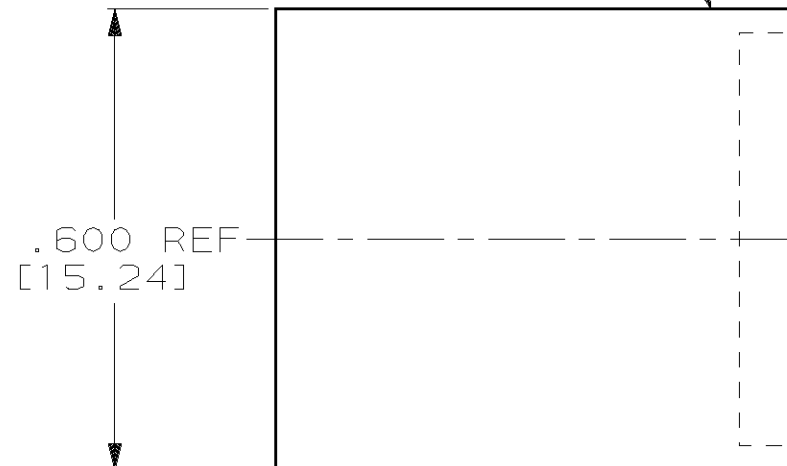
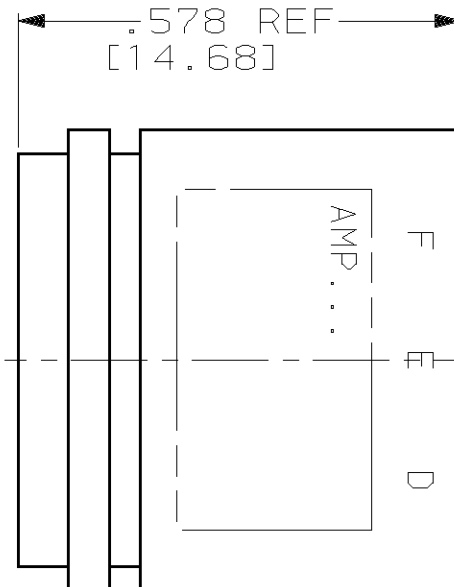
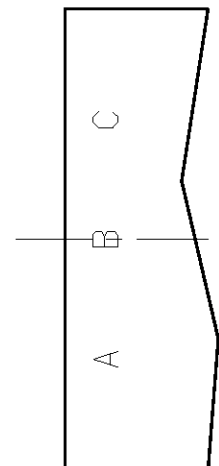
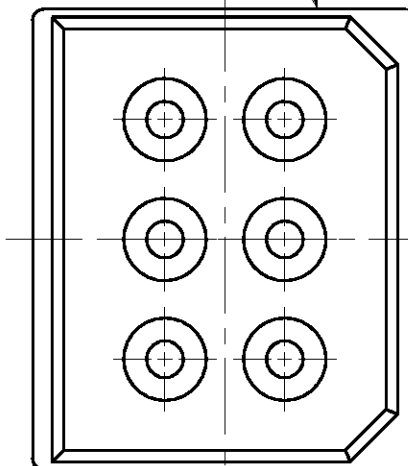
THIS DRAWING IS UNPUBLISHED. RELEASED FOR PUBLICATION, 19
 © COPYRIGHT 19 BY AMP INCORPORATED. ALL INTERNATIONAL RIGHTS RESERVED.

LOC	DIST	P	F	ZONE	LTR	DESCRIPTION	DATE	APPD
DF	SO				B	PER EC 0G3D-0441-01 DBK	04/02	DE

SOCKET (QTY=6)
-1 ONLY



RECEPTACLE HOUSING



.600 REF
[15.24]

.625 REF
[15.88]

.578 REF
[14.68]

.600 REF
[15.24]

.500 REF
[12.70]

.500 REF
[12.70]

2	867483-2
-	867483-1
REMARKS	PART NO.

- SEE 862091-1 FOR ASSEMBLY INSTRUCTIONS.
- 867483-2 DOES NOT INCLUDE SOCKET CONTACTS OR ASSEMBLY INSTRUCTIONS.
- MARKED PER MIL-STD-130.

THIS DRAWING IS A CONTROLLED DOCUMENT FOR AMP INCORPORATED. IT IS SUBJECT TO CHANGE AND THE CONTROLLING ENGINEERING ORGANIZATION SHOULD BE CONTACTED FOR THE LATEST REVISION.

DO NOT SCALE PRINT. UNLESS SPECIFIED DIMENSIONS IN INCHES [mm]	DR 5-18-93 C.C.THOMAS
TOLERANCES ON:	CHK 5-18-93 D.EABY
2 PLC DEC ± -	APPD 5-18-93 D.EABY
3 PLC DEC ± -	APPD 5-18-93 C.C.THOMAS
ANGLES ± -	PRODUCT SPEC
MATERIAL -	-
FINISH -	APPLICATION SPEC
	WEIGHT -

AMP AMP Incorporated
Harrisburg, PA 17105-3608

NAME
RCPT KIT, 6 POSN SUBMINIATURE, LGH

SIZE	CAGE CODE	DRAWING NO
B	00779	C-867483
SCALE	SHEET	
4:1	1 OF 1	

Компания «Life Electronics» занимается поставками электронных компонентов импортного и отечественного производства от производителей и со складов крупных дистрибьюторов Европы, Америки и Азии.

С конца 2013 года компания активно расширяет линейку поставок компонентов по направлению коаксиальный кабель, кварцевые генераторы и конденсаторы (керамические, пленочные, электролитические), за счёт заключения дистрибьюторских договоров

Мы предлагаем:

- Конкурентоспособные цены и скидки постоянным клиентам.
- Специальные условия для постоянных клиентов.
- Подбор аналогов.
- Поставку компонентов в любых объемах, удовлетворяющих вашим потребностям.
- Приемлемые сроки поставки, возможна ускоренная поставка.
- Доставку товара в любую точку России и стран СНГ.
- Комплексную поставку.
- Работу по проектам и поставку образцов.
- Формирование склада под заказчика.
- Сертификаты соответствия на поставляемую продукцию (по желанию клиента).
- Тестирование поставляемой продукции.
- Поставку компонентов, требующих военную и космическую приемку.
- Входной контроль качества.
- Наличие сертификата ISO.

В составе нашей компании организован Конструкторский отдел, призванный помогать разработчикам, и инженерам.

Конструкторский отдел помогает осуществить:

- Регистрацию проекта у производителя компонентов.
- Техническую поддержку проекта.
- Защиту от снятия компонента с производства.
- Оценку стоимости проекта по компонентам.
- Изготовление тестовой платы монтаж и пусконаладочные работы.



Тел: +7 (812) 336 43 04 (многоканальный)

Email: org@lifeelectronics.ru