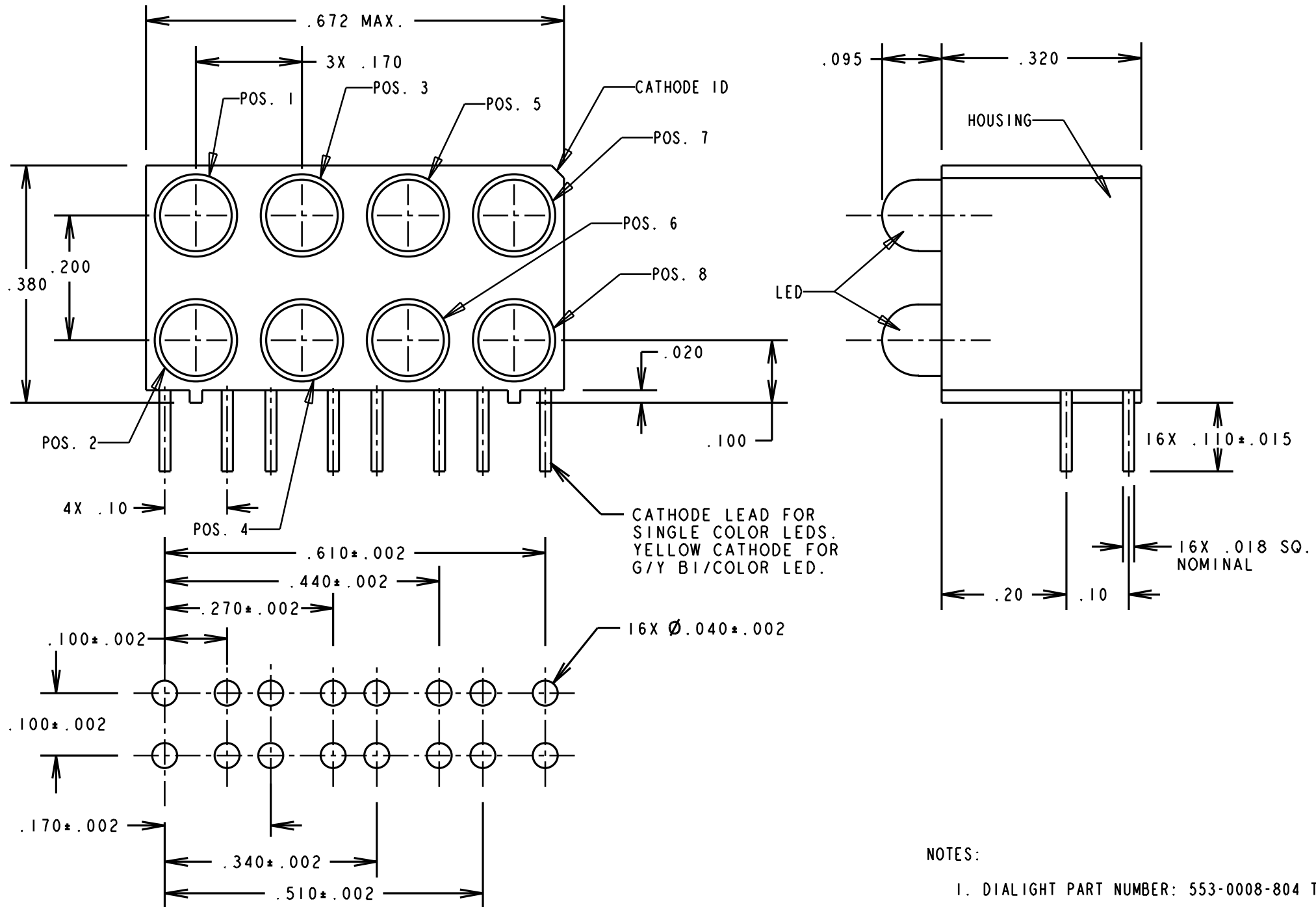


PART NUMBER	POS. 1	POS. 2	POS. 3	POS. 4	POS. 5	POS. 6	POS. 7	POS. 8
553-0008-804	GREEN	GREEN	GREEN	GREEN	GREEN	GREEN	GREEN	GREEN
553-0008-805	BLANK	BLANK	GREEN	GREEN	RED	YELLOW	BLANK	BLANK
553-0008-806	BLANK	GREEN	BLANK	GREEN	BLANK	GREEN	BLANK	GREEN
553-0008-807	GREEN	GREEN	RED	YELLOW	BLANK	BLANK	GREEN	GREEN
553-0008-808	BLANK	GREEN	BLANK	GREEN	BLANK	RED	BLANK	BLANK
553-0008-809	GREEN	G / Y	GREEN	G / Y	GREEN	G / Y	GREEN	G / Y
553-0008-810	BLANK	BLANK	GREEN	GREEN	RED	YELLOW	GREEN	BLANK

REV.	ECN NO.	REVISIONS	DRN.	CKD.	APP.	DATE
A	---	NEW RELEASE	LR	---	N.O.	01-31-95
B	---	.672 MAX. WAS .670 MAX.	LR	---	N.O.	6-13-95
C	---	REVISED ALL LED SPECS; ADDED NOTE 1.	TC			



OPERATING CHARACTERISTICS AT T<sub>A</sub> = 25°C

SYMBOL	PARAMETER	COLOR	MIN	TYP	MAX	UNITS	TEST COND.
V <sub>F</sub>	FORWARD VOLTAGE	RED		2.0	2.8	V	I <sub>F</sub> = 20 mA
		YELLOW		2.1	2.8		
		GREEN		2.1	2.8		
V <sub>R</sub>		ALL	5			V	I <sub>R</sub> = 100µA
λ <sub>PK</sub>	PEAK WAVELENGTH	RED		635		nm	MEASURED AT PEAK
		YELLOW		585			
		GREEN		565			
I <sub>V</sub>	LUMINOUS INTENSITY	RED	8.7	29		mcd	I <sub>F</sub> = 10 mA
		YELLOW	32	50			
		GREEN	10	50			

BI-COLOR LEDS  
OPERATING CHARACTERISTICS AT T<sub>A</sub> = 25°C

SYMBOL	PARAMETER	COLOR	MIN	TYP	MAX	UNITS	TEST COND.
V <sub>F</sub>	FORWARD VOLTAGE	YELLOW		2.1	2.8	V	I <sub>F</sub> = 10 mA
		GREEN		2.1	2.8		
λ <sub>PK</sub>	PEAK WAVELENGTH	YELLOW		585		nm	MEASURED AT PEAK
		GREEN		565			
I <sub>V</sub>	LUMINOUS INTENSITY	YELLOW	2.5	4.3		mcd	I <sub>F</sub> = 10 mA
		GREEN	2.5	6.3			

THIS DRAWING AND THE CONTENTS HEREIN ARE CONFIDENTIAL AND THE SOLE PROPERTY OF DIALIGHT. REPRODUCTION OF THIS DRAWING OR CONSTRUCTION OF ANY PARTS WITHIN THIS DRAWING ARE FORBIDDEN WITHOUT THE WRITTEN CONSENT OF DIALIGHT.

SCALE 5:1 ALL DIM'S IN: INCHES	DRAWING NUMBER C-15924	REV C
TOLERANCES: UNLESS OTHERWISE SPECIFIED FRACTIONS: ±1/64 DECIMALS (.XX): ±.020 DECIMALS (.XXX): ±.015	TITLE	
ANGLES: ±1° FINISH:	MATERIAL	
FSCM 83330	<b>Dialight</b>	1913 ATLANTIC AVE. MANASQUAN, N.J. 08736
	SHEET OF	FAMILY TABLE:

NOTES:  
1. DIALIGHT PART NUMBER: 553-0008-804 THRU -810

RECOMMENDED PC BOARD HOLE PATTERN

Компания «Life Electronics» занимается поставками электронных компонентов импортного и отечественного производства от производителей и со складов крупных дистрибьюторов Европы, Америки и Азии.

С конца 2013 года компания активно расширяет линейку поставок компонентов по направлению коаксиальный кабель, кварцевые генераторы и конденсаторы (керамические, пленочные, электролитические), за счёт заключения дистрибьюторских договоров

Мы предлагаем:

- Конкурентоспособные цены и скидки постоянным клиентам.
- Специальные условия для постоянных клиентов.
- Подбор аналогов.
- Поставку компонентов в любых объемах, удовлетворяющих вашим потребностям.
- Приемлемые сроки поставки, возможна ускоренная поставка.
- Доставку товара в любую точку России и стран СНГ.
- Комплексную поставку.
- Работу по проектам и поставку образцов.
- Формирование склада под заказчика.
- Сертификаты соответствия на поставляемую продукцию (по желанию клиента).
- Тестирование поставляемой продукции.
- Поставку компонентов, требующих военную и космическую приемку.
- Входной контроль качества.
- Наличие сертификата ISO.

В составе нашей компании организован Конструкторский отдел, призванный помогать разработчикам, и инженерам.

Конструкторский отдел помогает осуществить:

- Регистрацию проекта у производителя компонентов.
- Техническую поддержку проекта.
- Защиту от снятия компонента с производства.
- Оценку стоимости проекта по компонентам.
- Изготовление тестовой платы монтаж и пусконаладочные работы.



Тел: +7 (812) 336 43 04 (многоканальный)

Email: [org@lifeelectronics.ru](mailto:org@lifeelectronics.ru)