

EMC filter - NEF 1- 3 - 2794110

Please be informed that the data shown in this PDF Document is generated from our Online Catalog. Please find the complete data in the user's documentation. Our General Terms of Use for Downloads are valid (<http://phoenixcontact.com/download>)




Mains interference filter, with universal foot for mounting on NS 32 and NS 35/7.5, nominal current: 3 A

Product Features

- DIN rail module
- For single-phase circuits



Key Commercial Data

Packing unit	1 pc
GTIN	 4 017918 072803
Weight per Piece (excluding packing)	93.1 g
Custom tariff number	85363010
Country of origin	Germany

Technical data

Dimensions

Height	79.4 mm
Width	25 mm
Depth	84.15 mm

Ambient conditions

Degree of protection	IP20
Ambient temperature (operation)	-25 °C ... 100 °C (HMF)

General

Housing material	PA
Flammability rating according to UL 94	V2

EMC filter - NEF 1- 3 - 2794110

Technical data

General

Color	black
Standards for clearances and creepage distances	IEC 60664-1
	VDE 0110-1
Type	Rail-mountable module, one-piece
Mounting type	DIN rail: 35 mm
Number of positions	2
Direction of action	1L-N & N-PE

Protective circuit

Nominal voltage U_N	240 V AC
Max. operating voltage U_{max}	264 V AC
Arrester rated voltage U_C (L-N)	264 V AC
Arrester rated voltage U_C (L-PE)	264 V AC
Nominal frequency f_N	50 Hz
	60 Hz
Nominal current I_N	3 A (40°C)
Operating effective current I_C at U_C	≤ 0.25 mA
Residual current I_{PE}	≤ 0.5 mA
Inductivity in series	2x 2.7 mH (in acc. with VDE 0565-2 with current compensation)
Capacity (L-N)	2x 100 nF (X2)
Capacity (L-PE)	2x 2.2 nF (Y2)
Max. required back-up fuse	3 A (gL)
Input attenuation aE, sym.	≥ 55 dB (50 Ω / 1 MHz)
Input attenuation aE, asym.	≥ 35 dB (50 Ω / 1 MHz)
Surge protection fault message	None

Non-heating apparatus connection, power supply

Connection method	Screw connection
Connection type IN	Screw terminal blocks
Connection type OUT	Screw terminal blocks
Screw thread	M3
Tightening torque	0.8 Nm
Stripping length	8 mm
Conductor cross section flexible min.	0.2 mm ²
Conductor cross section flexible max.	2.5 mm ²
Conductor cross section solid min.	0.2 mm ²
Conductor cross section solid max.	4 mm ²
Conductor cross section AWG min.	24

EMC filter - NEF 1- 3 - 2794110

Technical data

Non-heating apparatus connection, power supply

Conductor cross section AWG max.	12
----------------------------------	----

Standards and Regulations

Standards/regulations	IEC 60939-2
	DIN EN 60939-2

Protective circuit, filter

Discharge resistor	1 MΩ
--------------------	------

Classifications

eCl@ss

eCl@ss 4.0	27140201
eCl@ss 4.1	27130801
eCl@ss 5.0	27130801
eCl@ss 5.1	27130801
eCl@ss 6.0	27130806
eCl@ss 7.0	27130806
eCl@ss 8.0	27130806
eCl@ss 9.0	27130806

ETIM

ETIM 2.0	EC000942
ETIM 3.0	EC000942
ETIM 4.0	EC000942
ETIM 5.0	EC000942

UNSPSC

UNSPSC 6.01	30212010
UNSPSC 7.0901	39121610
UNSPSC 11	39121610
UNSPSC 12.01	39121610
UNSPSC 13.2	39121620

Approvals

Approvals

EMC filter - NEF 1- 3 - 2794110

Approvals


Approvals


UL Recognized / VDE Zeichengenehmigung / GL / GL-SW / EAC / EAC / GL

Ex Approvals

Approvals submitted

Approval details

UL Recognized 	
mm ² /AWG/kcmil	22-12
Nominal current I _N	3 A
Nominal voltage U _N	250 V

VDE Zeichengenehmigung 	
mm ² /AWG/kcmil	2.5
Nominal current I _N	3 A
Nominal voltage U _N	250 V

GL

GL-SW

EAC

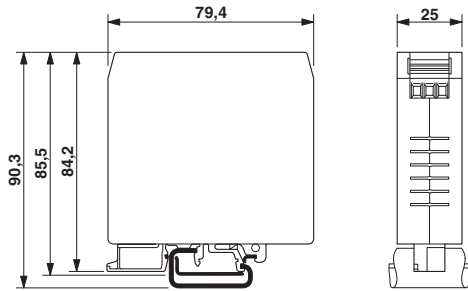
EAC

GL

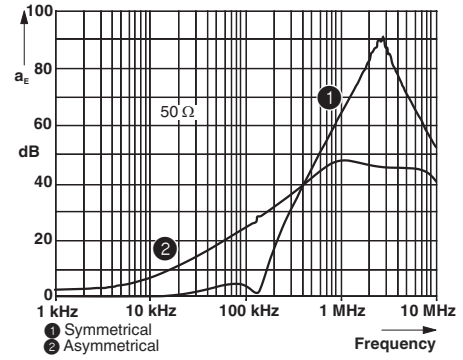
EMC filter - NEF 1- 3 - 2794110

Drawings

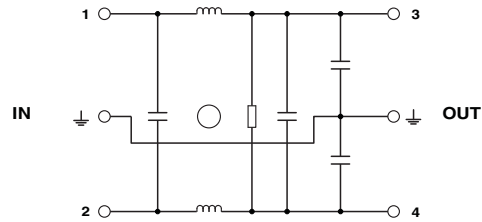
Dimensional drawing



Diagram



Circuit diagram



Компания «Life Electronics» занимается поставками электронных компонентов импортного и отечественного производства от производителей и со складов крупных дистрибьюторов Европы, Америки и Азии.

С конца 2013 года компания активно расширяет линейку поставок компонентов по направлению коаксиальный кабель, кварцевые генераторы и конденсаторы (керамические, пленочные, электролитические), за счёт заключения дистрибьюторских договоров

Мы предлагаем:

- Конкурентоспособные цены и скидки постоянным клиентам.
- Специальные условия для постоянных клиентов.
- Подбор аналогов.
- Поставку компонентов в любых объемах, удовлетворяющих вашим потребностям.
- Приемлемые сроки поставки, возможна ускоренная поставка.
- Доставку товара в любую точку России и стран СНГ.
- Комплексную поставку.
- Работу по проектам и поставку образцов.
- Формирование склада под заказчика.
- Сертификаты соответствия на поставляемую продукцию (по желанию клиента).
- Тестирование поставляемой продукции.
- Поставку компонентов, требующих военную и космическую приемку.
- Входной контроль качества.
- Наличие сертификата ISO.

В составе нашей компании организован Конструкторский отдел, призванный помогать разработчикам, и инженерам.

Конструкторский отдел помогает осуществить:

- Регистрацию проекта у производителя компонентов.
- Техническую поддержку проекта.
- Защиту от снятия компонента с производства.
- Оценку стоимости проекта по компонентам.
- Изготовление тестовой платы монтаж и пусконаладочные работы.



Тел: +7 (812) 336 43 04 (многоканальный)
Email: org@lifeelectronics.ru