

LOC		DIST		REVISIONS			
P	LTR	DESCRIPTION	DATE	DN	APVD		
P		REVISED PER ECO-11-005027	11MAR11	RK	HMR		

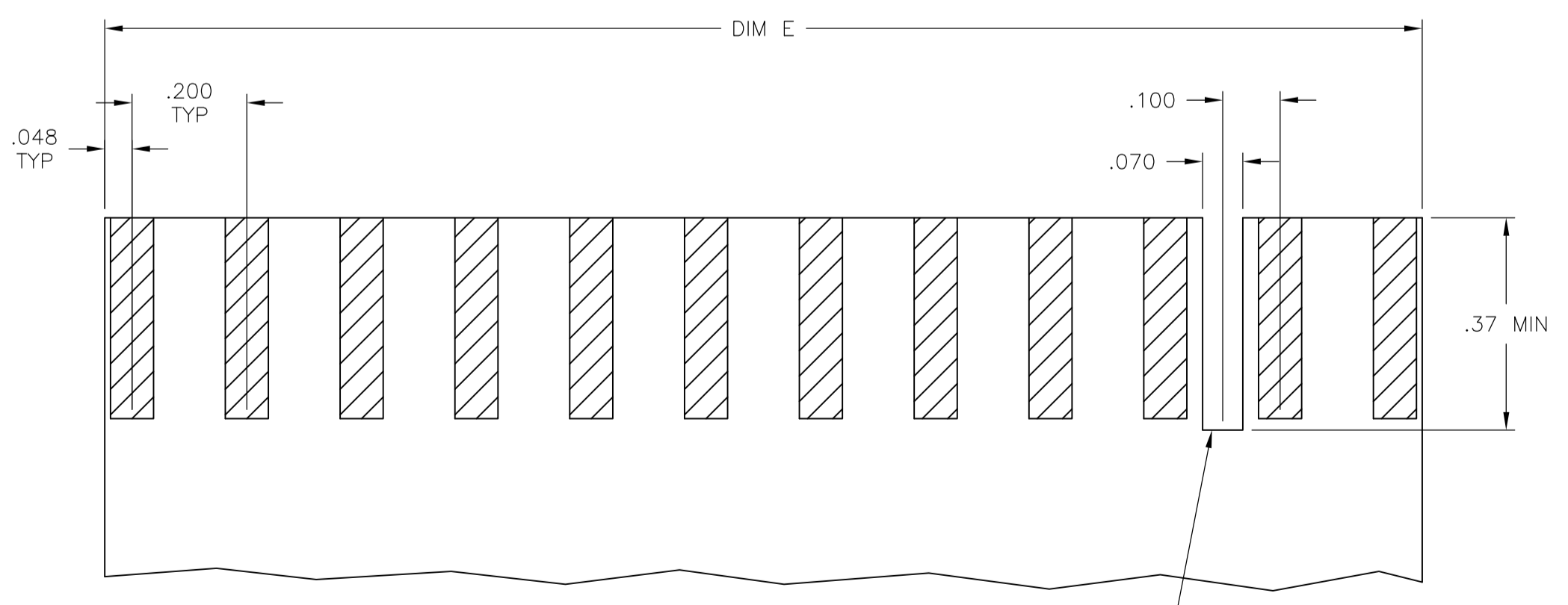
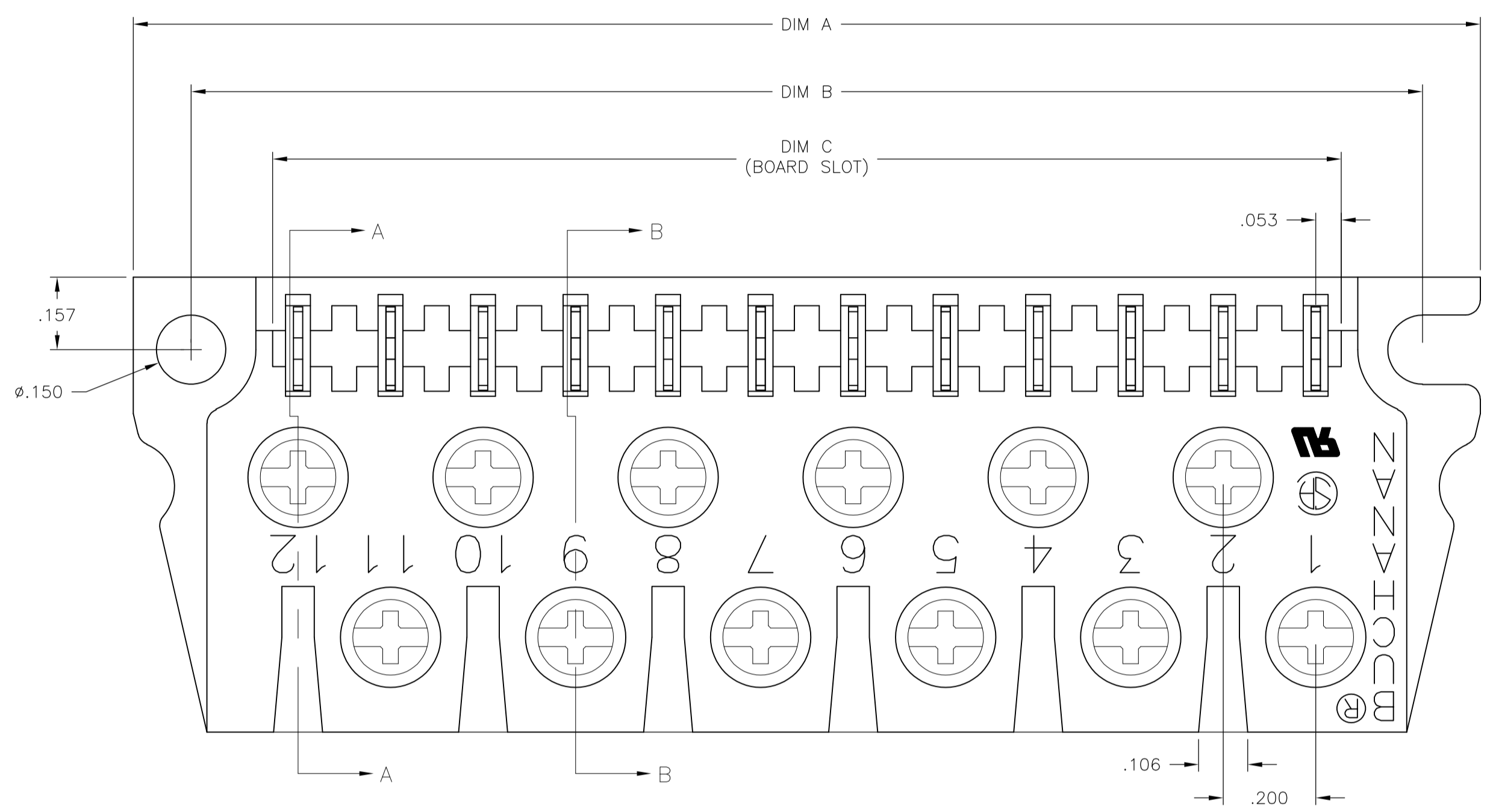
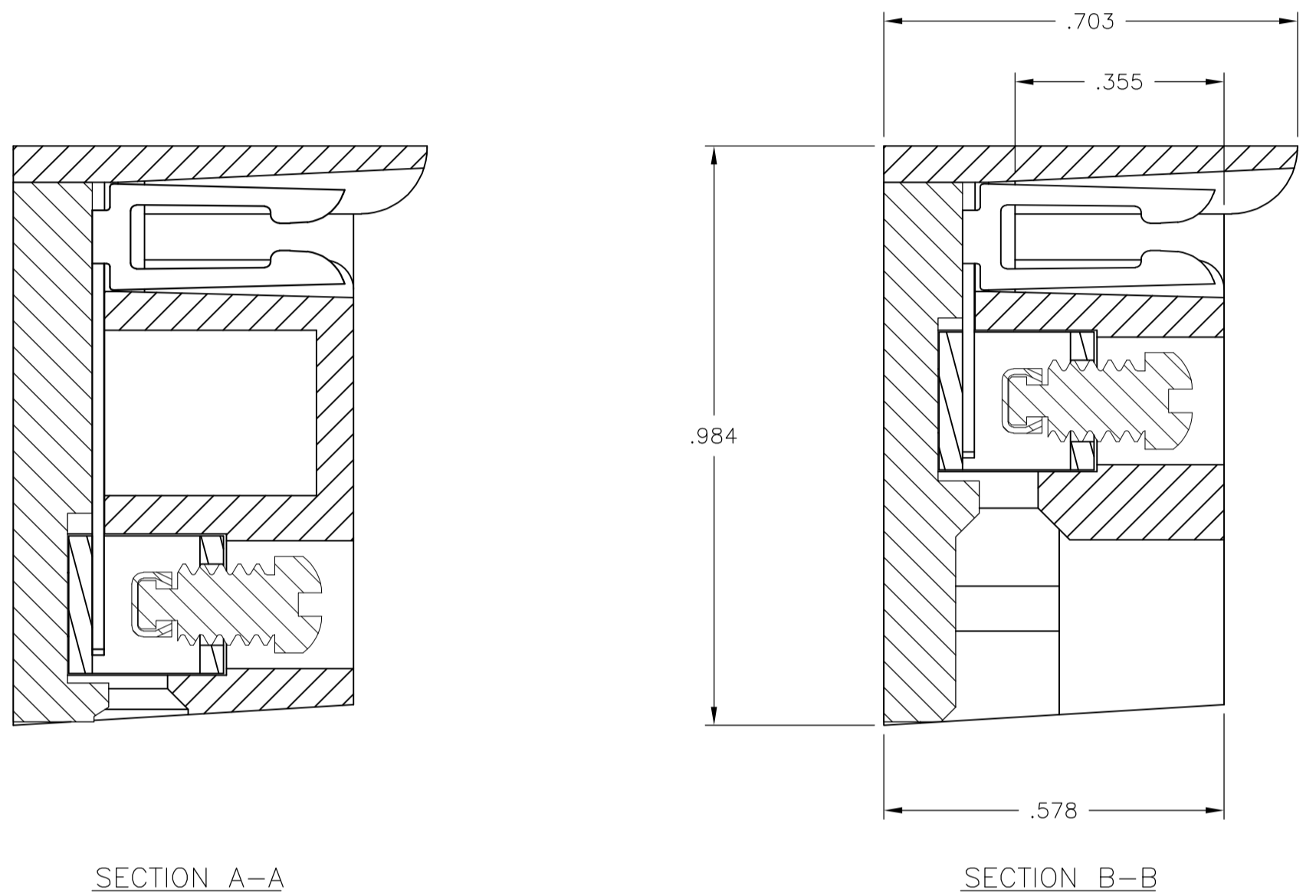
**NOTES:**

**MATERIAL:**  
 HOUSING: POLYESTER, UL94V-0, WHITE.  
 TUBULAR CONTACT: BRASS.  
 PC CONTACT: PHOSPHOR BRONZE, BRIGHT TIN PLATE.  
 SCREW: 6-32, STEEL, ZINC CHROMATE FINISH.  
 CLAMP: BRASS

**MECHANICAL:**  
 PITCH: .200"  
 WIRE STRIP LENGTH: .25"  
 RECOMMENDED TIGHTENING TORQUE: 5-8 IN-LBS.  
 BOARD INSERTION FORCE: 5.6 OZ. PER CKT.  
 BOARD SEPARATION FORCE: 1.8 OZ. PER CKT

**ELECTRICAL:**  
 MAX CURRENT: 10A.  
 OPERATING VOLTAGE: 250V.  
 DIELECTRIC WITHSTAND: 2500V.  
 WIRE RANGE: #12 STRANDED ONLY.  
 INSULATION RESISTANCE:  
 CONTACT RESISTANCE:

**ENVIRONMENTAL:**  
 OPERATING TEMP.: -65°C TO +140°C.



RECOMMENDED PCB LAYOUT

7.095	7.110	7.470	7.720	36	PCB1A36S	1-1437410-7
5.895	5.910	6.270	6.520	30	PCB1A30S	1-1437410-5
4.695	4.710	5.070	5.320	24	PCB1A24S	1-1437410-3
3.495	3.510	3.870	4.120	18	PCB1A18S	1-1437410-1
2.295	2.310	2.670	2.920	12	PCB1A12S	1437410-9
DIM E	DIM C	DIM B	DIM A	NO. OF POS.	CATALOG NUMBER	PART NUMBER

THIS DRAWING IS A CONTROLLED DOCUMENT.

DIMENSIONS: INCHES	TOLERANCES UNLESS OTHERWISE SPECIFIED:	DIN S SCHLEGEL 6/17/04	TE Connectivity
	0 PLC ± -	CHK S YODER 6/17/04	<b>STE</b> TE Connectivity NAME PCB1A ASSEMBLY TIN PLATE PRODUCT SPEC APPLICATION SPEC SIZE CAGE CODE DRAWING NO RESTRICTED TO WEIGHT A1 00779 C=1437410-9 CUSTOMER DRAWING SCALE 4:1 SHEET 1 of 1 REV P
	1 PLC ± -	APVD S YODER 6/17/04	
	2 PLC ± .02		
	3 PLC ± .005		
	4 PLC ANGLES ± ± 1°		

Компания «Life Electronics» занимается поставками электронных компонентов импортного и отечественного производства от производителей и со складов крупных дистрибьюторов Европы, Америки и Азии.

С конца 2013 года компания активно расширяет линейку поставок компонентов по направлению коаксиальный кабель, кварцевые генераторы и конденсаторы (керамические, пленочные, электролитические), за счёт заключения дистрибьюторских договоров

Мы предлагаем:

- Конкурентоспособные цены и скидки постоянным клиентам.
- Специальные условия для постоянных клиентов.
- Подбор аналогов.
- Поставку компонентов в любых объемах, удовлетворяющих вашим потребностям.
- Приемлемые сроки поставки, возможна ускоренная поставка.
- Доставку товара в любую точку России и стран СНГ.
- Комплексную поставку.
- Работу по проектам и поставку образцов.
- Формирование склада под заказчика.
- Сертификаты соответствия на поставляемую продукцию (по желанию клиента).
- Тестирование поставляемой продукции.
- Поставку компонентов, требующих военную и космическую приемку.
- Входной контроль качества.
- Наличие сертификата ISO.

В составе нашей компании организован Конструкторский отдел, призванный помогать разработчикам, и инженерам.

Конструкторский отдел помогает осуществить:

- Регистрацию проекта у производителя компонентов.
- Техническую поддержку проекта.
- Защиту от снятия компонента с производства.
- Оценку стоимости проекта по компонентам.
- Изготовление тестовой платы монтаж и пусконаладочные работы.



Тел: +7 (812) 336 43 04 (многоканальный)

Email: [org@lifeelectronics.ru](mailto:org@lifeelectronics.ru)