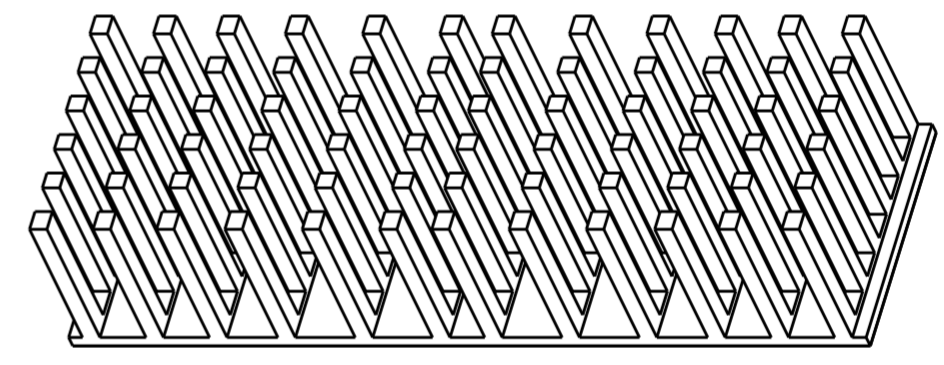
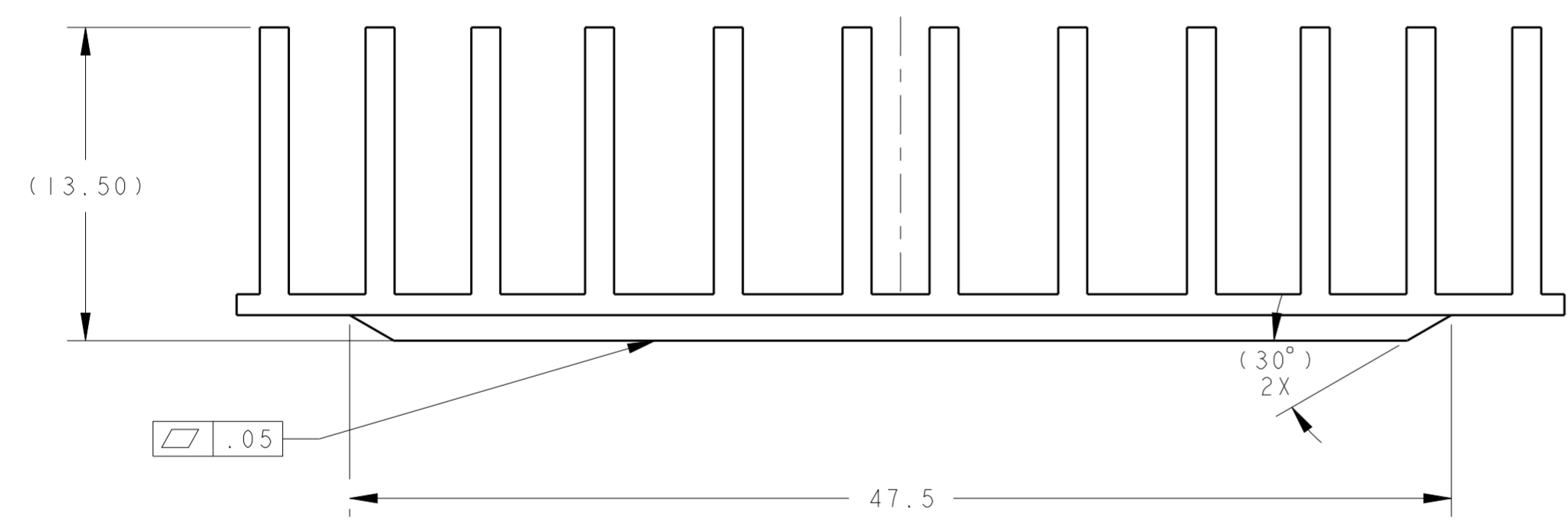
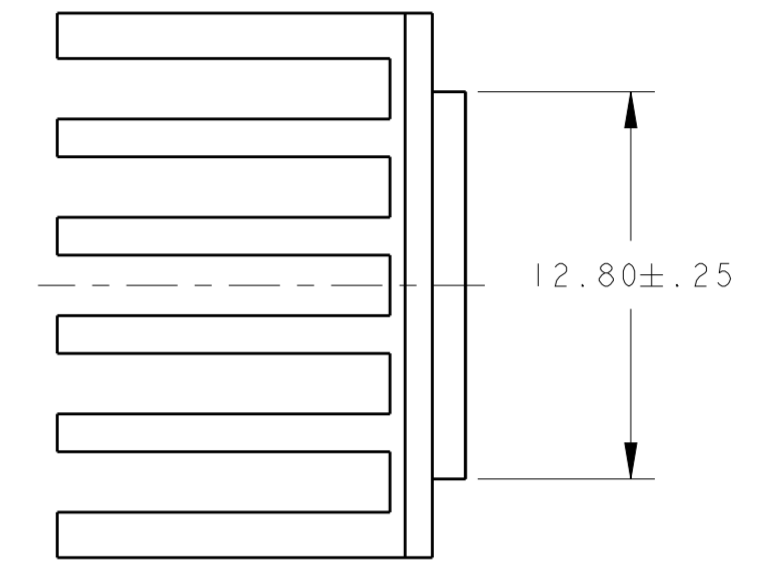
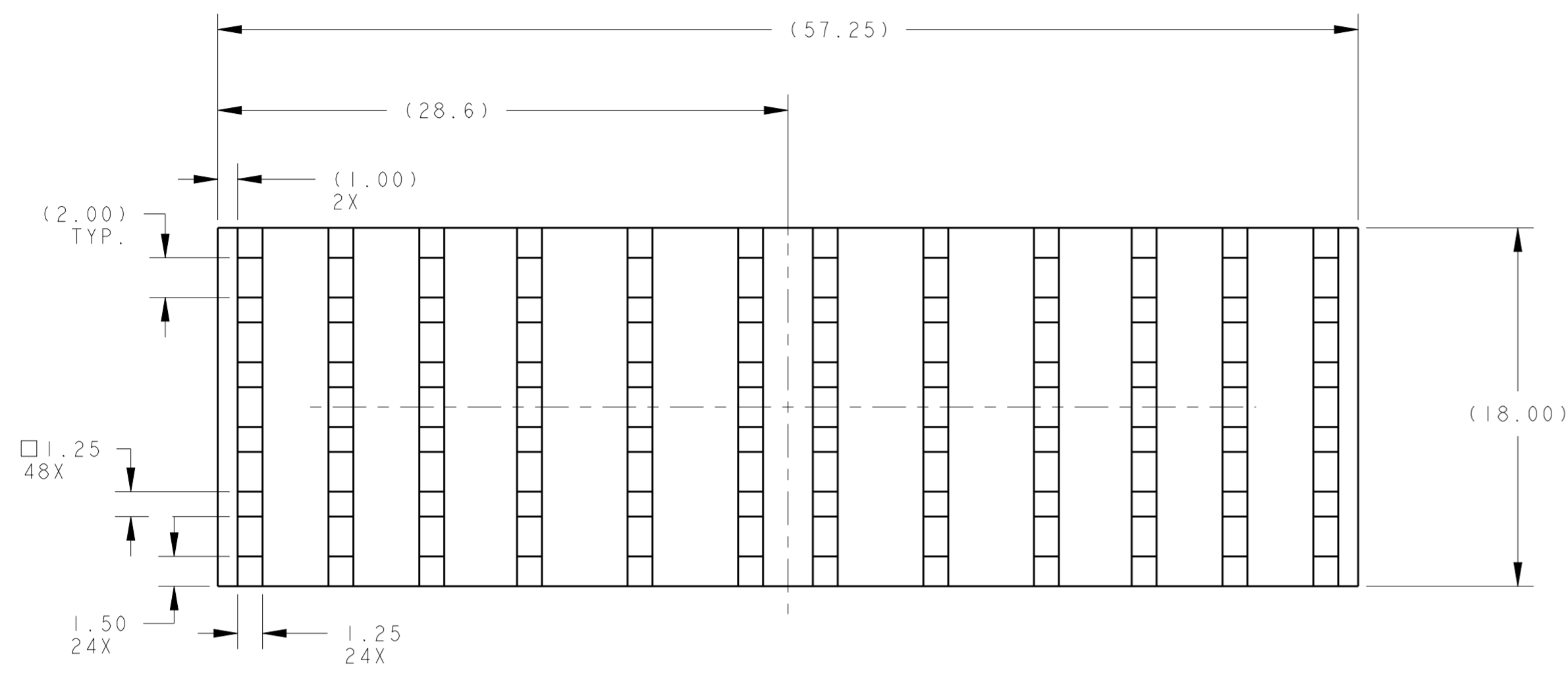


THIS DRAWING IS UNPUBLISHED. RELEASED FOR PUBLICATION 2011
 © COPYRIGHT 2011 ALL RIGHTS RESERVED.

| LOC | | DIST | | REVISIONS | | | |
|-----|-----|---------------------------|-----------|-----------|------|--|--|
| P | LTR | DESCRIPTION | DATE | DWN | APVD | | |
| J | I | REVISED PER ECO-11-005294 | 06APR2011 | RK | HMR | | |
| K | | REVISED PER ECO-13-000524 | 14JAN2013 | TD | AC | | |
| - | - | - | - | - | - | | |

NOTES: UNLESS OTHERWISE SPECIFIED:
 1. INTERPRET DRAWING PER ASME Y14.5M - 1994.



SCALE = 2X

| | | |
|-----------|----------|-------------|
| Ni PLATED | ALUMINUM | 1542706-3 |
| FINISH | MATERIAL | PART NUMBER |

| | | | | |
|---|-----------|-----------------------|---|--------------------|
| THIS DRAWING IS A CONTROLLED DOCUMENT. | | DWN E. TAO 3-26-03 | NAME | |
| DIMENSIONS: mm | | CHK S.G. 3-26-03 | XFP. MSA NETWORK APPLICATION HEATSINK 13.5mm TALL | |
| TOLERANCES UNLESS OTHERWISE SPECIFIED: 0 PLC ±- 1 PLC ±.5 2 PLC ±.20 3 PLC ±.100 4 PLC ±. ANGLES ±1° FINISH ELECTROLESS NICKEL | | APVD - | PRODUCT SPEC - | RESTRICTED TO - |
| MATERIAL 6063-T5 ALUMINUM | APVD - | APPLICATION SPEC - | WEIGHT - | SIZE A2 |
| Customer Drawing | | SCALE 4:1 | SHEET 1 OF 1 | REV K |

Компания «Life Electronics» занимается поставками электронных компонентов импортного и отечественного производства от производителей и со складов крупных дистрибьюторов Европы, Америки и Азии.

С конца 2013 года компания активно расширяет линейку поставок компонентов по направлению коаксиальный кабель, кварцевые генераторы и конденсаторы (керамические, пленочные, электролитические), за счёт заключения дистрибьюторских договоров

Мы предлагаем:

- Конкурентоспособные цены и скидки постоянным клиентам.
- Специальные условия для постоянных клиентов.
- Подбор аналогов.
- Поставку компонентов в любых объемах, удовлетворяющих вашим потребностям.
- Приемлемые сроки поставки, возможна ускоренная поставка.
- Доставку товара в любую точку России и стран СНГ.
- Комплексную поставку.
- Работу по проектам и поставку образцов.
- Формирование склада под заказчика.
- Сертификаты соответствия на поставляемую продукцию (по желанию клиента).
- Тестирование поставляемой продукции.
- Поставку компонентов, требующих военную и космическую приемку.
- Входной контроль качества.
- Наличие сертификата ISO.

В составе нашей компании организован Конструкторский отдел, призванный помогать разработчикам, и инженерам.

Конструкторский отдел помогает осуществить:

- Регистрацию проекта у производителя компонентов.
- Техническую поддержку проекта.
- Защиту от снятия компонента с производства.
- Оценку стоимости проекта по компонентам.
- Изготовление тестовой платы монтаж и пусконаладочные работы.



Тел: +7 (812) 336 43 04 (многоканальный)

Email: org@lifeelectronics.ru