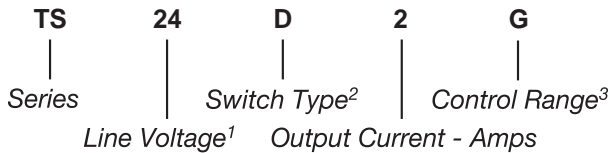


Part Number	Description
TS24D2G	2A, 275 Vac Solid-State Relay



Part Number Explanation



NOTES

- Line Voltage (nominal): 24 = 240 Vac; 3 = 30 Vdc (3–30 Vdc/Vac for TS3R1G)
- Switch Type: D = Zero-cross turn-on; R = Random turn-on
- Control Range: G = 12–30 Vdc/Vac (TS24D2G, TS3R1G); G = 12–30 Vdc (TS3R2G)

MECHANICAL SPECIFICATION

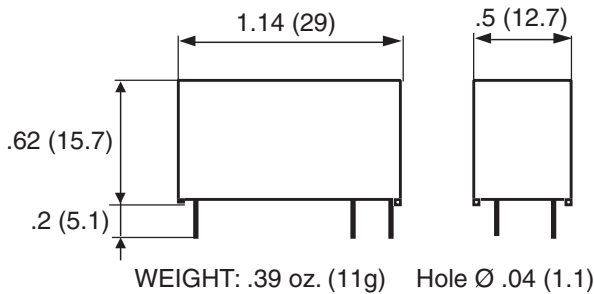


Figure 1 — TS relays; dimensions in inches (mm)

ELECTRICAL SPECIFICATIONS

(+25°C ambient temperature unless otherwise specified)

INPUT (CONTROL) SPECIFICATIONS

	Min	Max	Units
Control Range			
TS242G, TS3R1G	12	30	Vac/Vdc
TS3R2G	12	30	Vdc
Input Current Range	4.1	13	mA
(See Figure 2)			
Must Turn-Off Voltage		2.5	V
Input Resistance (Typical)		2100	Ω

FEATURES/BENEFITS

- Pin-to-pin compatible with electromechanical relays
- AC and DC control
- AC and DC output
- Random and zero-cross turn-on
- Compact size
- High inrush capabilities
- Integrated clamping voltage

DESCRIPTION

The Series TS relays provide AC/DC switching in a compact size. The TS relays also provide an AC/DC control. These relays can withstand high surge currents. The TS relays are pin-to-pin compatible with electromechanical relays and may be used as replacements.

APPLICATIONS

- Interface applications
- Vending machines
- Light/lamp control
- Contactor driver
- Fan speed control

APPROVALS

All models are UL recognized.
UL File Number E128555.

CONTROL CHARACTERISTIC

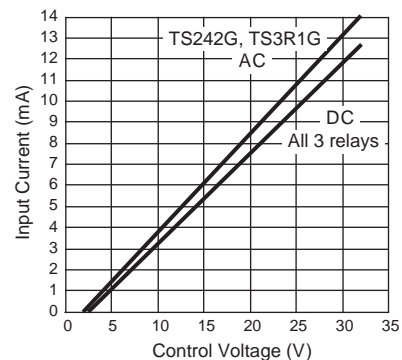


Figure 2

BLOCK DIAGRAM

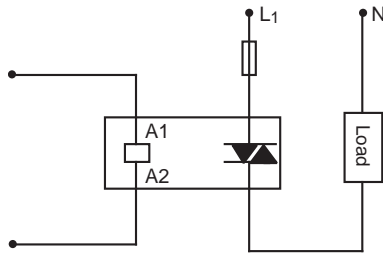


Figure 3a — TS24D2G

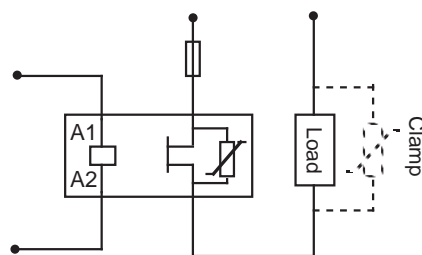


Figure 3b — TS3R1G

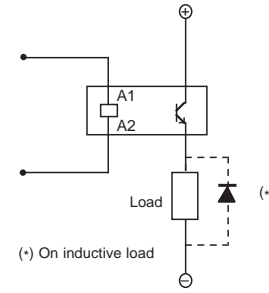


Figure 3c — TS3R2G

GRID DIAGRAM

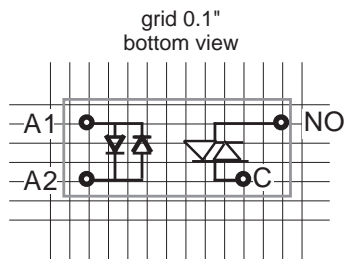


Figure 4a — TS24D2G

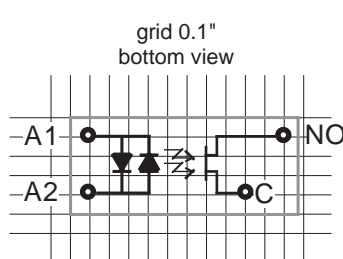


Figure 4b — TS3R1G

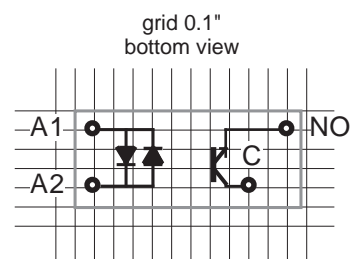


Figure 4c — TS3R2G

ELECTRICAL SPECIFICATIONS
(+25°C ambient temperature unless otherwise specified)

OUTPUT (LOAD) SPECIFICATIONS

	Min	Max	Units
Operating Range			
TS24D2G	12	275	Vrms
TS3R2G	0	30	Vdc
TS3R1G	0	30	Vac/Vdc
Peak Voltage			
TS24D2G		600	V
TS3R2G		60	V
TS3R1G		60	V
Load Current Range			
TS24D2G	.05	2	Arms
TS3R2G	.001	2.5	Arms
TS3R1G	.001	1	Arms
Maximum Surge Current Rating (Non-Repetitive)			
TS24D2G		100	A
TS3R2G		12	A
TS3R1G		2.4	A

OUTPUT (LOAD) SPECIFICATIONS (Continued)

	Min	Max	Units
On-State Voltage Drop			
TS24D2G		1.0	V
TS3R2G		0.5	V
TS3R1G		0.9	V
Zero-Cross Window (Typical)			
TS24D2G		±10	V
TS3R2G		NA	
TS3R1G		NA	
Off-State Leakage Current (60Hz)			
All Relays		1	mA
Operating Frequency Range			
TS24D2G	1	440	Hz
TS3R1G	0	50	KHz
Turn-On Time (60Hz)			
TS24D2G		10	ms
TS3R2G		50	µs
TS3R1G		5	ms

OUTPUT (LOAD) SPECIFICATIONS (Continued)

	Min	Max	Units
Turn-Off Time (60Hz)			
TS24D2G		17	ms
TS3R2G		600	μ s
TS3R1G		10	ms

Off-State dv/dt			
TS24D2G		500	V/ μ s

Switching Frequency			
TS3R2G		100	Hz
TS3R1G		10	ms

I ² t for Match Fusing (<8.3ms)			
TS24D2G		50	A ² s

ENVIRONMENTAL SPECIFICATIONS

	Min	Max	Units
Junction Temperature		125	$^{\circ}$ C

Operating Temperature			
TS24D2G	-40	100	$^{\circ}$ C
TS3R2G	-40	100	$^{\circ}$ C
TS3R1G	-40	90	$^{\circ}$ C

Input-Output Isolation			
TS24D2G	4000		V
TS3R2G	2500		V
TS3R1G	4000		V

Junction-Case Thermal Resistance			
TS24D2G		12	$^{\circ}$ C/W
TS3R2G		12	$^{\circ}$ C/W
TS3R1G		44	$^{\circ}$ C/W

Junction-Ambient Thermal Resistance			
TS24D2G		44	$^{\circ}$ C/W
TS3R2G		44	$^{\circ}$ C/W
TS3R1G		88	$^{\circ}$ C/W

Maximum Soldering Heat (1mm case)		260	$^{\circ}$ C
-----------------------------------	--	-----	--------------

THERMAL CURVE

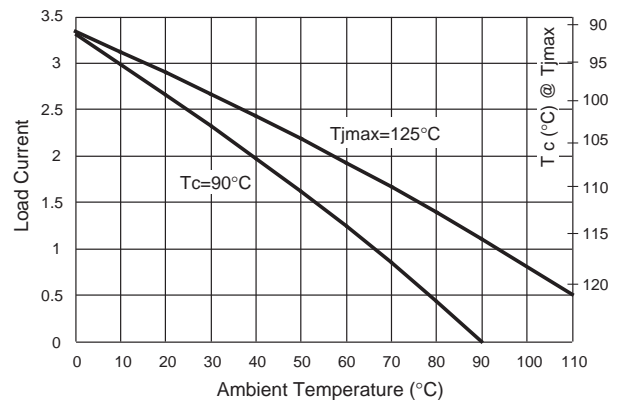


Figure 5a — TS24D2G

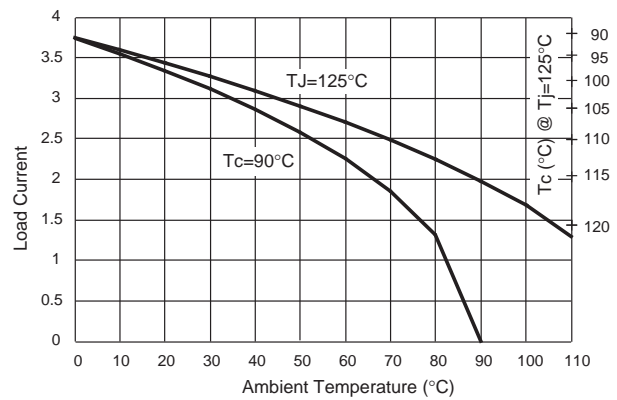


Figure 5b — TS3R2G

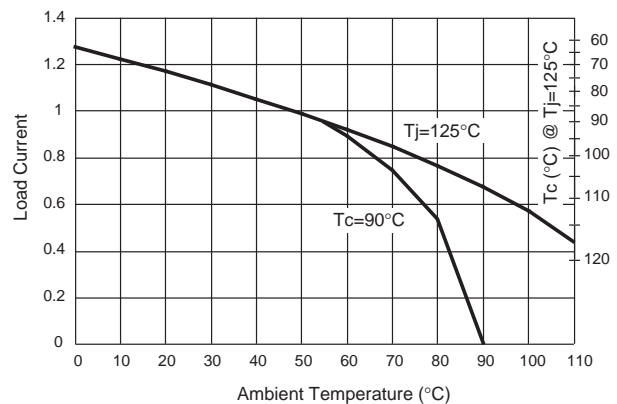


Figure 5c — TS3R1G

NON-REPETITIVE SURGE CURRENT

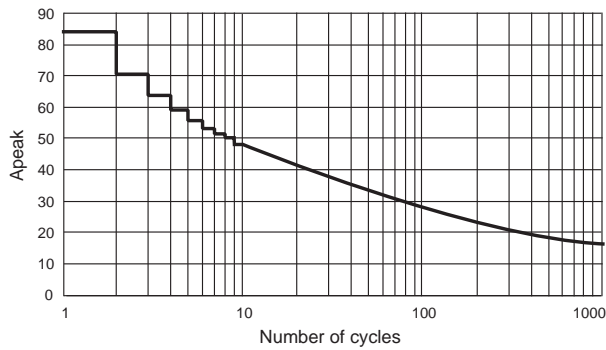


Figure 6a — TS24D2G

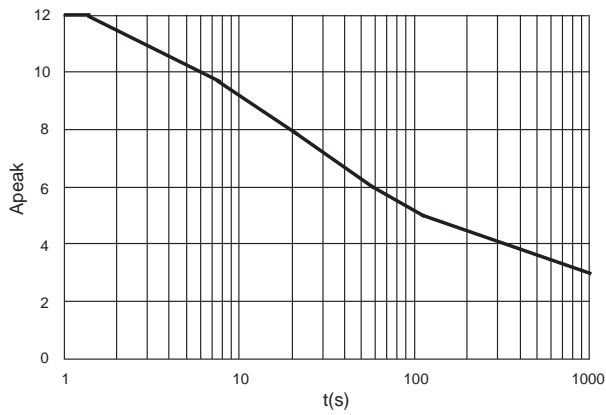


Figure 6b — TS3R2G

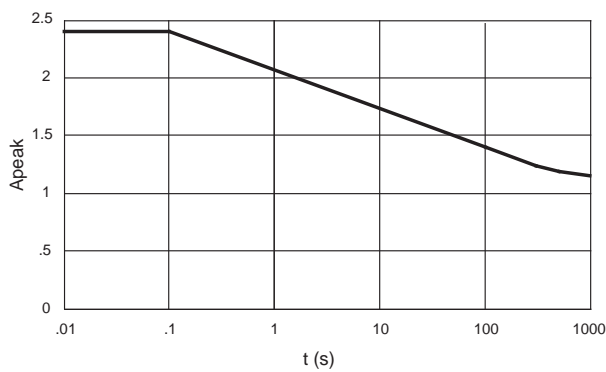


Figure 6c — TS3R1G

NOTES:

1. On inductive loads, a free-wheeling diode (or clamp) is recommended.
2. Electrical specifications at 25°C unless otherwise specified.
3. TS3R2G no polarity on the control pins.
4. For additional/custom options, contact factory.

Компания «Life Electronics» занимается поставками электронных компонентов импортного и отечественного производства от производителей и со складов крупных дистрибьюторов Европы, Америки и Азии.

С конца 2013 года компания активно расширяет линейку поставок компонентов по направлению коаксиальный кабель, кварцевые генераторы и конденсаторы (керамические, пленочные, электролитические), за счёт заключения дистрибьюторских договоров

Мы предлагаем:

- Конкурентоспособные цены и скидки постоянным клиентам.
- Специальные условия для постоянных клиентов.
- Подбор аналогов.
- Поставку компонентов в любых объемах, удовлетворяющих вашим потребностям.
- Приемлемые сроки поставки, возможна ускоренная поставка.
- Доставку товара в любую точку России и стран СНГ.
- Комплексную поставку.
- Работу по проектам и поставку образцов.
- Формирование склада под заказчика.
- Сертификаты соответствия на поставляемую продукцию (по желанию клиента).
- Тестирование поставляемой продукции.
- Поставку компонентов, требующих военную и космическую приемку.
- Входной контроль качества.
- Наличие сертификата ISO.

В составе нашей компании организован Конструкторский отдел, призванный помогать разработчикам, и инженерам.

Конструкторский отдел помогает осуществить:

- Регистрацию проекта у производителя компонентов.
- Техническую поддержку проекта.
- Защиту от снятия компонента с производства.
- Оценку стоимости проекта по компонентам.
- Изготовление тестовой платы монтаж и пусконаладочные работы.



Тел: +7 (812) 336 43 04 (многоканальный)

Email: org@lifeelectronics.ru