

SD Card Connector

SERIES

5638

Normal type, Outer tail, Without ejector



注文コード ORDERING CODE
14 5638 009 211 859+

RoHS 対応品
RoHS Compliant Product

梱包数量 350 個/リール
PACKING QUANTITY : 350/Reel

032B_1702
033A_1702

SD Card Connector

SERIES

5638

Normal type, Outer tail, spring eject type



注文コード ORDERING CODE
14 5638 009 511 859+

RoHS 対応品
 RoHS Compliant Product

梱包数量: 250 個/リール
 PACKING QUANTITY: 250/Reel

SD Card Connector

SERIES

5638

Reverse type, Outer tail, Without ejector



注文コード ORDERING CODE
14 5638 109 211 859+

RoHS 対応品
 RoHS Compliant Product

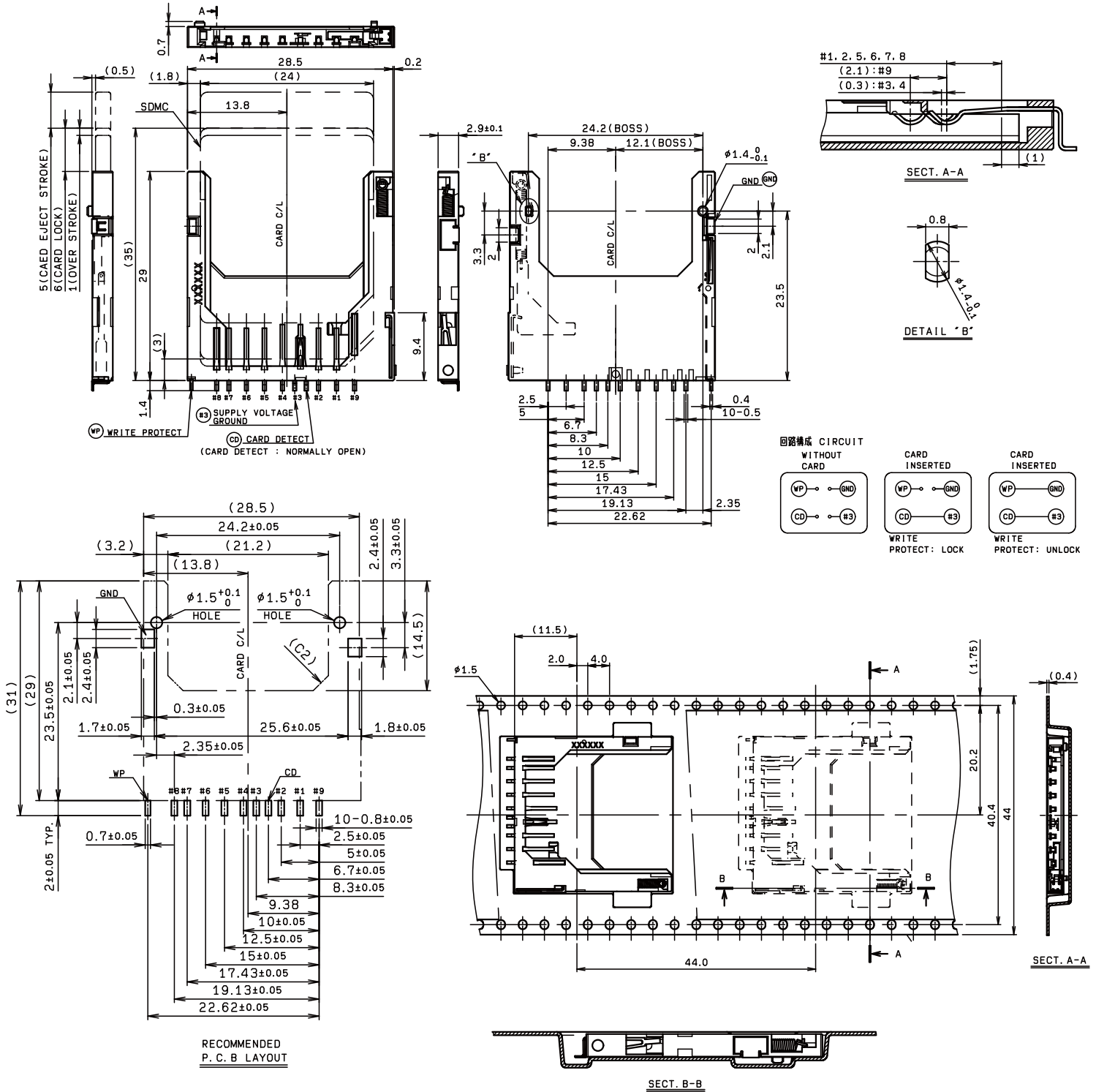
梱包数量: 350 個/リール
 PACKING QUANTITY: 350/Reel

SD Card Connector

SERIES

5638

Reverse type, Outer tail, spring eject type



注文コード ORDERING CODE
14 5638 109 511 859+

RoHS 対応品
 RoHS Compliant Product

梱包数量: 250 個/リール
 PACKING QUANTITY: 250/Reel

Компания «Life Electronics» занимается поставками электронных компонентов импортного и отечественного производства от производителей и со складов крупных дистрибьюторов Европы, Америки и Азии.

С конца 2013 года компания активно расширяет линейку поставок компонентов по направлению коаксиальный кабель, кварцевые генераторы и конденсаторы (керамические, пленочные, электролитические), за счёт заключения дистрибьюторских договоров

Мы предлагаем:

- Конкуренспособные цены и скидки постоянным клиентам.
- Специальные условия для постоянных клиентов.
- Подбор аналогов.
- Поставку компонентов в любых объемах, удовлетворяющих вашим потребностям.
- Приемлемые сроки поставки, возможна ускоренная поставка.
- Доставку товара в любую точку России и стран СНГ.
- Комплексную поставку.
- Работу по проектам и поставку образцов.
- Формирование склада под заказчика.
- Сертификаты соответствия на поставляемую продукцию (по желанию клиента).
- Тестирование поставляемой продукции.
- Поставку компонентов, требующих военную и космическую приемку.
- Входной контроль качества.
- Наличие сертификата ISO.

В составе нашей компании организован Конструкторский отдел, призванный помогать разработчикам, и инженерам.

Конструкторский отдел помогает осуществить:

- Регистрацию проекта у производителя компонентов.
- Техническую поддержку проекта.
- Защиту от снятия компонента с производства.
- Оценку стоимости проекта по компонентам.
- Изготовление тестовой платы монтаж и пусконаладочные работы.



Тел: +7 (812) 336 43 04 (многоканальный)
Email: org@lifeelectronics.ru