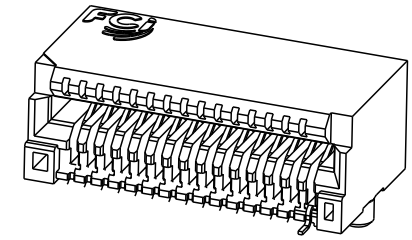
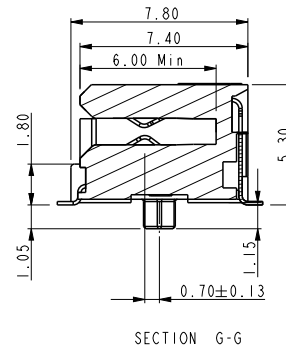
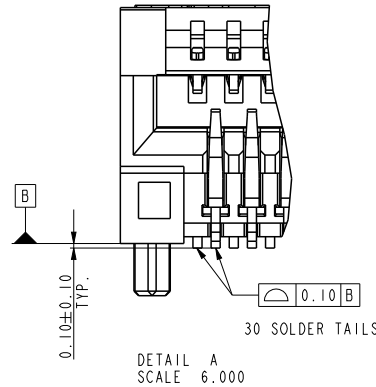
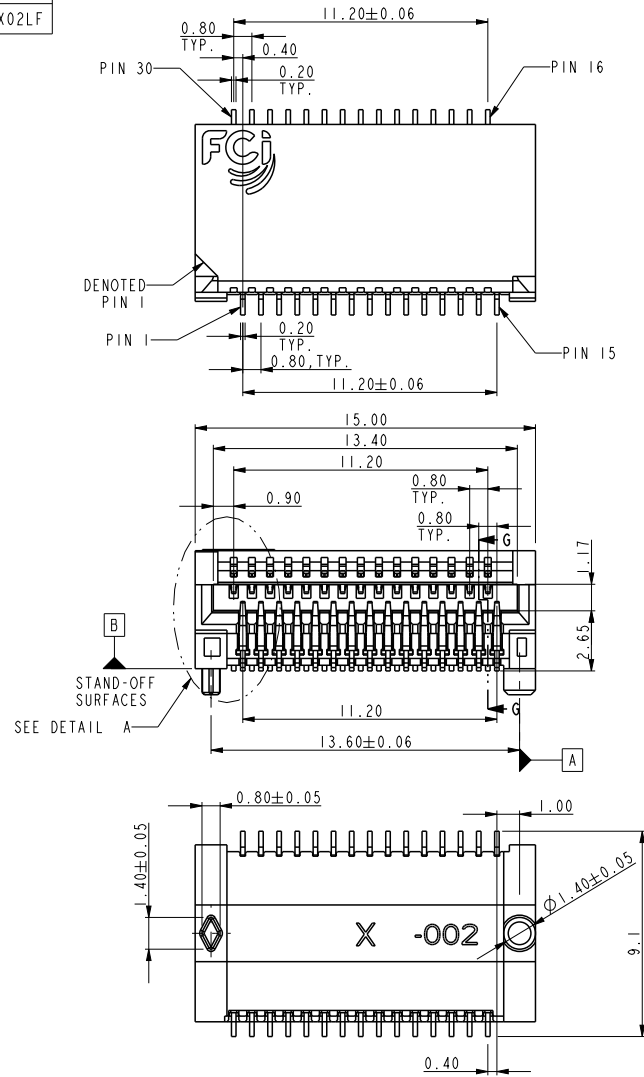


PRODUCT NO  
10084423-X02LF



SCALE 3.000

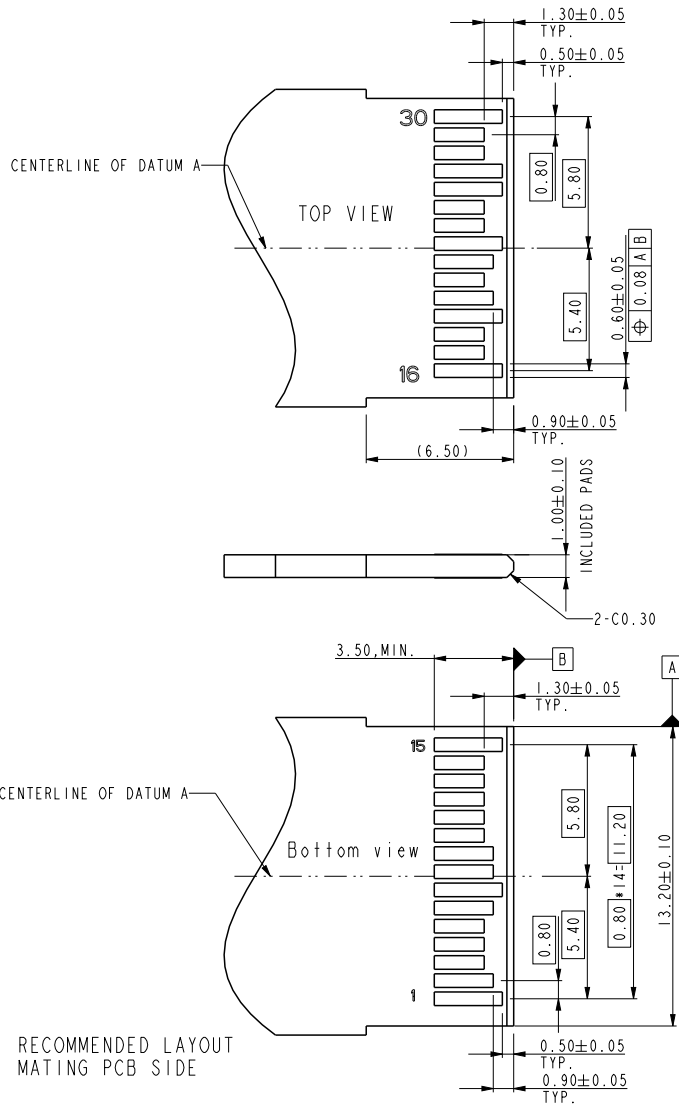
- NOTE:
- Material:
    - HOUSING: HIGH TEMPERATURE LCP, BLACK UL 94 V-0 FLAME RETARDANT.
    - TERMINAL: NICKEL COPPER ALLOY.
    - PLATING SPEC AS BELOW:
      - FOR CONTACT AREA:
        - 102LF FOR 0.76 MICROMETERS MIN. THICKNESS GOLD.
        - 202LF FOR 0.38 MICROMETERS MIN. THICKNESS GOLD
        - 902LF FOR 0.76 MICROMETERS MIN. THICKNESS GXT
      - FOR SOLDER AREA:
        - MATTE PURE TIN 3 MICROMETERS MIN.
      - FOR UNDERPLATING:
        - 2.54 MICROMETERS MIN. THICKNESS NICKEL
  - PACKING SPEC. GS-14-1030.
  - PRODUCT SPEC. GS-12-557.
  - PART NUMBER SCHEME: (EX. 10084423-X02LF), PLEASE FIND THE PAGE 2 FOR OPTIONS.
  - LEAD FREE NOTES:
    - 5a. THE HOUSING WILL WITHSTAND EXPOSURE TO 260° C PEAK TEMPERATURE FOR 10 SECONDS IN A CONVECTION, INFRA-RED OR VAPOR PHASE REFLOW OVEN.
    - 5b. THIS PRODUCT MEETS EUROPEAN UNION DIRECTIVES AND OTHER COUNTRY REGULATIONS AS DESCRIBED IN GS-22-008.
  - THIS CONNECTOR IS DESIGNED TO WORK WITH RAIL SYSTEM THAT ALLOW THE MODULE TO "FLOAT" IN THE VERTICAL PLANE AND FIND EQUILIBRIUM BETWEEN THE UPPER AND LOWER CONTACT ROWS. THIS CONNECTOR WILL NOT PERFORM PROPERLY IF USED IN SYSTEMS THAT MECHANICALLY BIAS THE MODULE IN THE VERTICAL PLANE SUCH AS RAIL SYSTEMS WITH EMI SPRINGS.



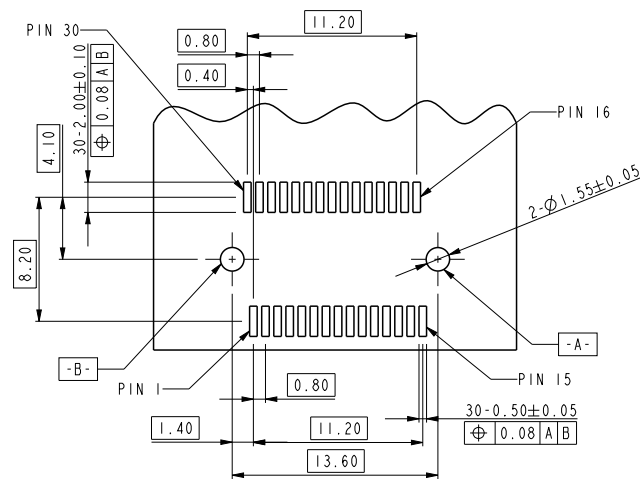
Copyright FCI.

spec ref	*	dr	Junon Huang	2009/04/21	projection 	MM ←→	size	A4	scale	1.000
tolerance std	TOLERANCES UNLESS OTHERWISE SPECIFIED	eng	De-Feng, Qin	2012/03/22			ecn no	ELX-DG-010777-1		
ISO 406		chr	Terry Qiu	2012/03/26				rel level	Released	
ISO 1101		appr	Pei-Ming Zheng	2012/03/26	product family					
surface ✓ ISO 1302	linear	0.X	± 0.25		title	ASSEMBLY OF STANDARD TYPE, 30 POS. RIGHT ANGLE TYPE. EDGE CARD CONNECTOR	dwg no	10084423-102	rev	F
		0.XX	± 0.13							
		0.XXX	± 0.05							
	angular	0°	± 3°	www.fci.com	cat. no.	*	Product - Customer Drw	sheet 1 of 2		

PRODUCT NO  
10084423-X02LF



PART NUMBER	TERMINALS (Contact plating options)	TERMINALS (Underplating and Solder tail plating)	REMARK
10084423-102LF	0.76um, Min. Gold	Underplating: 2.54um Min. Nickel overall. Solder tail: 3um Min. Matte Tin.	
10084423-202LF	0.38um Min. Gold	Underplating: 2.54um Min. Nickel overall. Solder tail: 3um Min. Matte Tin.	
10084423-902LF	0.76um, Min. GXT	Underplating: 2.54um Min. Nickel overall. Solder tail: 3um Min. Matte Tin.	



RECOMMENDED PCB LAYOUT  
CONNECTOR MOUNTING SIDE



Copyright FCI.

spec ref	*	dr Junon Huang	2009/04/21	projection	MM	size A4	scale 3.000
tolerance std ISO 406 ISO 1101	TOLERANCES UNLESS OTHERWISE SPECIFIED	eng De-Feng, Qin	2012/03/22			ecn no ELX-DG-010777-1	rel level Released
		chr Terry Qiu	2012/03/26				
		appr Pei-Ming Zheng	2012/03/26	product family			
surface ✓ ISO 1302	linear 0.X ± 0.25 0.XX ± 0.13 0.XXX ± 0.05 angular 0° ± 3°	 www.fci.com	title ASSEMBLY OF STANDARD TYPE, 30 POS. RIGHT ANGLE TYPE. EDGE CARD CONNECTOR		dwg no 10084423-102 rev F	Product - Customer Drw	
			cat. no.	*		sheet 2 of 2	

PreE File - REV C - 2009-06-09

Компания «Life Electronics» занимается поставками электронных компонентов импортного и отечественного производства от производителей и со складов крупных дистрибьюторов Европы, Америки и Азии.

С конца 2013 года компания активно расширяет линейку поставок компонентов по направлению коаксиальный кабель, кварцевые генераторы и конденсаторы (керамические, пленочные, электролитические), за счёт заключения дистрибьюторских договоров

Мы предлагаем:

- Конкурентоспособные цены и скидки постоянным клиентам.
- Специальные условия для постоянных клиентов.
- Подбор аналогов.
- Поставку компонентов в любых объемах, удовлетворяющих вашим потребностям.
- Приемлемые сроки поставки, возможна ускоренная поставка.
- Доставку товара в любую точку России и стран СНГ.
- Комплексную поставку.
- Работу по проектам и поставку образцов.
- Формирование склада под заказчика.
- Сертификаты соответствия на поставляемую продукцию (по желанию клиента).
- Тестирование поставляемой продукции.
- Поставку компонентов, требующих военную и космическую приемку.
- Входной контроль качества.
- Наличие сертификата ISO.

В составе нашей компании организован Конструкторский отдел, призванный помогать разработчикам, и инженерам.

Конструкторский отдел помогает осуществить:

- Регистрацию проекта у производителя компонентов.
- Техническую поддержку проекта.
- Защиту от снятия компонента с производства.
- Оценку стоимости проекта по компонентам.
- Изготовление тестовой платы монтаж и пусконаладочные работы.



Тел: +7 (812) 336 43 04 (многоканальный)  
Email: [org@lifeelectronics.ru](mailto:org@lifeelectronics.ru)