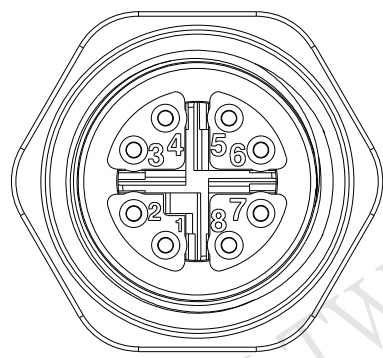
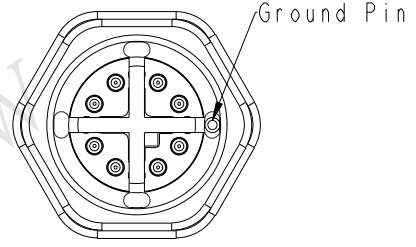
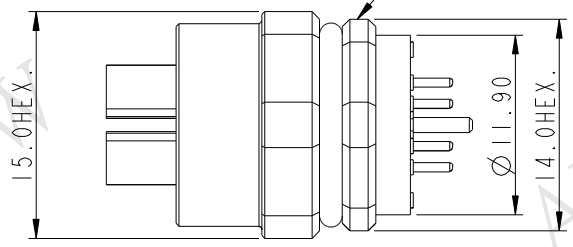
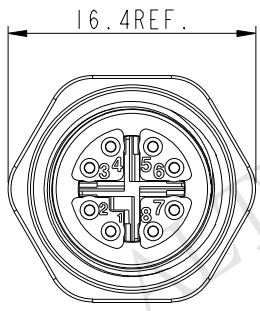
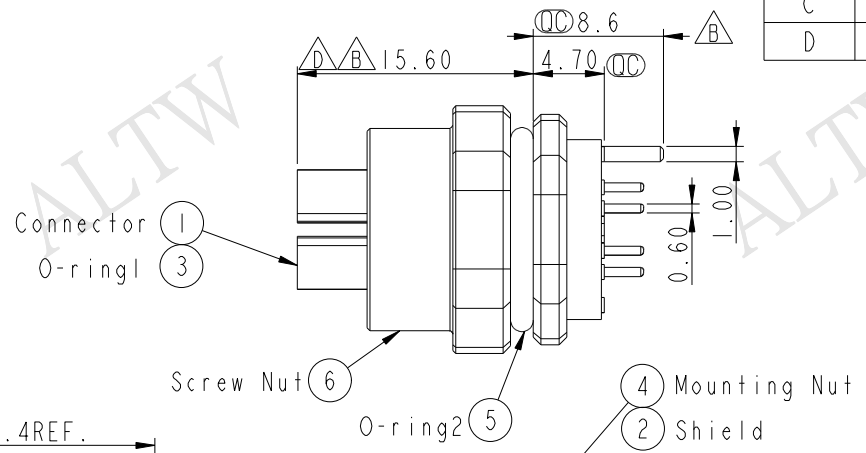
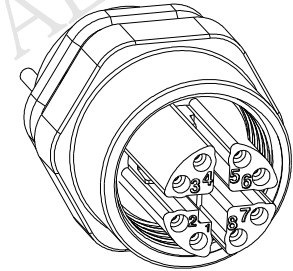
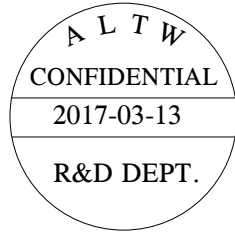
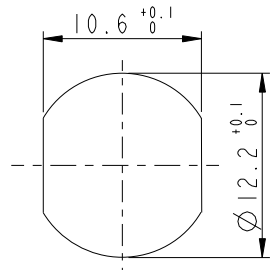


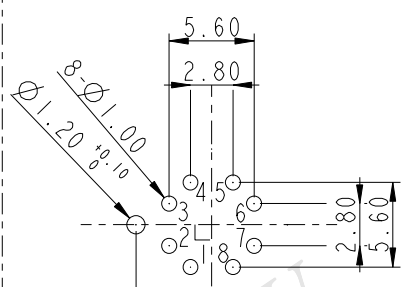
REV.	ECN NO.	DATE	SIGN	DESCRIPTION
B	LE316B0094	2016/10/26	Cary Liu	Improvement Product
C	LEN1720011	2017-02-08	Frank Deng	Change Rated Voltage
D	LEN1730161	2017-03-13	Spring Liu	Update the note & Dimension



Conn. Pin Assignment Front View



Recommended Panel Cut-out



Recommended PCB Lay-out (Conn. Side)

- Note:
- * (CC) Important Dimension To Check.
 - * Waterproof Rate: IP67 (Mated Condition)
 - * Rated Voltage: 50V AC, 60V DC
 - * Rated Current @40°C: 0.5A
 - * Connector: PA, Black
 - * Female Pin: Copper Alloy, Gold Plated
 - * Mounting Nut: Zinc Alloy, Nickel Plated
 - * Shield: Brass, Nickel Plated
 - * Screw Nut: Zinc Alloy, Nickel Plated
 - * O-Ring1: Silicon, Gray
 - * O-Ring2: Silicon, Gray
 - * For Panel Thickness Range: 2.0~3.0mm
 - * For PCB Thickness Max. 1.6mm

UNIT:mm	TITLE M12 X-code Female Receptacle Straight, Thru-hole			Amphenol LTW 安費諾亮泰企業股份有限公司		ITEM NO. MSXS-08PFFP-SF7001	DRAWN BY Frank Deng	DATE 2017-03-13
	TOLERANCE .X ±0.25 .XX ±0.1 .XXX ±0.05 ANGLES ±1°	SCALE 2:1	SIZE A4			SHEET 1	OF 1	DWG NO. MSXS-08PFFP-SF7001
	REV. D	WC-REV. A.4	(CC): Inspection item		CUSTOMER ALTW	APPROVED BY Kevin Hu	DATE 2017-03-13	
								8

THIS DOCUMENT IS SUBJECT TO CHANGE WITHOUT NOTICE. IT IS CONFIDENTIAL AND A PROPERTY OF Amphenol LTW. DISCLOSURE TO THIRD PARTY HAS TO BE AUTHORIZED BY Amphenol LTW.

Компания «Life Electronics» занимается поставками электронных компонентов импортного и отечественного производства от производителей и со складов крупных дистрибьюторов Европы, Америки и Азии.

С конца 2013 года компания активно расширяет линейку поставок компонентов по направлению коаксиальный кабель, кварцевые генераторы и конденсаторы (керамические, пленочные, электролитические), за счёт заключения дистрибьюторских договоров

Мы предлагаем:

- Конкурентоспособные цены и скидки постоянным клиентам.
- Специальные условия для постоянных клиентов.
- Подбор аналогов.
- Поставку компонентов в любых объемах, удовлетворяющих вашим потребностям.
- Приемлемые сроки поставки, возможна ускоренная поставка.
- Доставку товара в любую точку России и стран СНГ.
- Комплексную поставку.
- Работу по проектам и поставку образцов.
- Формирование склада под заказчика.
- Сертификаты соответствия на поставляемую продукцию (по желанию клиента).
- Тестирование поставляемой продукции.
- Поставку компонентов, требующих военную и космическую приемку.
- Входной контроль качества.
- Наличие сертификата ISO.

В составе нашей компании организован Конструкторский отдел, призванный помогать разработчикам, и инженерам.

Конструкторский отдел помогает осуществить:

- Регистрацию проекта у производителя компонентов.
- Техническую поддержку проекта.
- Защиту от снятия компонента с производства.
- Оценку стоимости проекта по компонентам.
- Изготовление тестовой платы монтаж и пусконаладочные работы.



Тел: +7 (812) 336 43 04 (многоканальный)

Email: org@lifeelectronics.ru