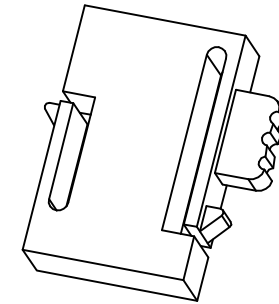
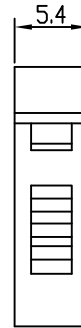
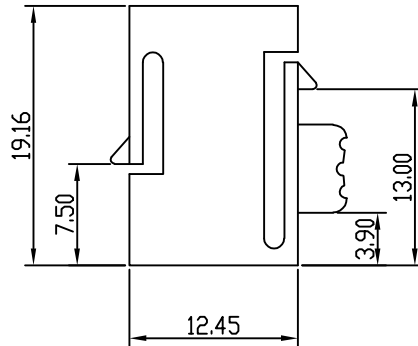
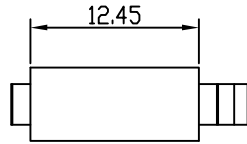


PRODUCT NUMBER
10089267-DGC018LF



NOTE

1. Material : PA46 , Nature .
 2. All dimensions are reference dimensions .
 3. The part is been sold as loose piece and fci guarantees is the part in compliance with this customer drawing statement.
- The product spec for cable assembly can be only as the reference document because the testing and spec is based on using fci raw cable and cable assembly. If the raw cable and cable assembly is outside suppliers sourced by cusotmers, customers or cable assembly suppliers should be fully responsible for the cable assy quality.

mat'l. code		surface		tolerance		projection		product family		
		ISO 1302		ISO 406 ISO 1101				Cable Assembly		
ltr		ecn no		date		tolerances unless otherwise specified		title		
A		/		Yong 03/16'16		angles linear 0.X ±0.50 0.XX ±0.25 0.XXX ±0.1		STL LATCH		
						MM				
						scale N/A				
		dr		Yong Zhang 03/16'16				dwg no		
		enr		Yong Zhang 03/16'16				sheet 1 of 1		size
		chr		Caspar Lin 03/16'16				10089267-DGC018LF		A3
		appd		Caspar Lin 03/16'16				type		
sheet index		revision sheet		A 1				Customer Drawing		

© 2016 AFCI
 Amphenol FCI

Компания «Life Electronics» занимается поставками электронных компонентов импортного и отечественного производства от производителей и со складов крупных дистрибьюторов Европы, Америки и Азии.

С конца 2013 года компания активно расширяет линейку поставок компонентов по направлению коаксиальный кабель, кварцевые генераторы и конденсаторы (керамические, пленочные, электролитические), за счёт заключения дистрибьюторских договоров

Мы предлагаем:

- Конкурентоспособные цены и скидки постоянным клиентам.
- Специальные условия для постоянных клиентов.
- Подбор аналогов.
- Поставку компонентов в любых объемах, удовлетворяющих вашим потребностям.
- Приемлемые сроки поставки, возможна ускоренная поставка.
- Доставку товара в любую точку России и стран СНГ.
- Комплексную поставку.
- Работу по проектам и поставку образцов.
- Формирование склада под заказчика.
- Сертификаты соответствия на поставляемую продукцию (по желанию клиента).
- Тестирование поставляемой продукции.
- Поставку компонентов, требующих военную и космическую приемку.
- Входной контроль качества.
- Наличие сертификата ISO.

В составе нашей компании организован Конструкторский отдел, призванный помогать разработчикам, и инженерам.

Конструкторский отдел помогает осуществить:

- Регистрацию проекта у производителя компонентов.
- Техническую поддержку проекта.
- Защиту от снятия компонента с производства.
- Оценку стоимости проекта по компонентам.
- Изготовление тестовой платы монтаж и пусконаладочные работы.



Тел: +7 (812) 336 43 04 (многоканальный)
Email: org@lifeelectronics.ru