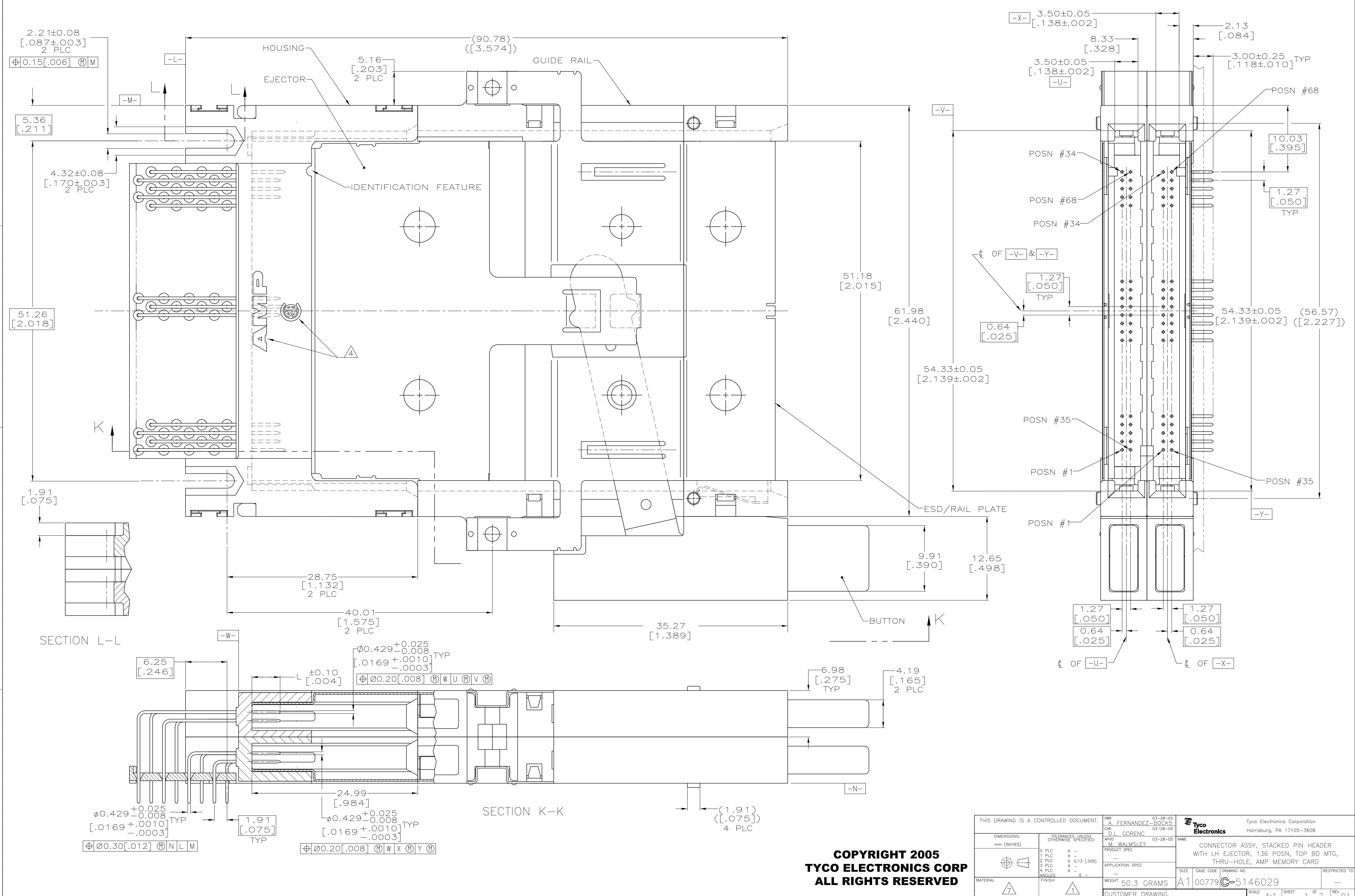
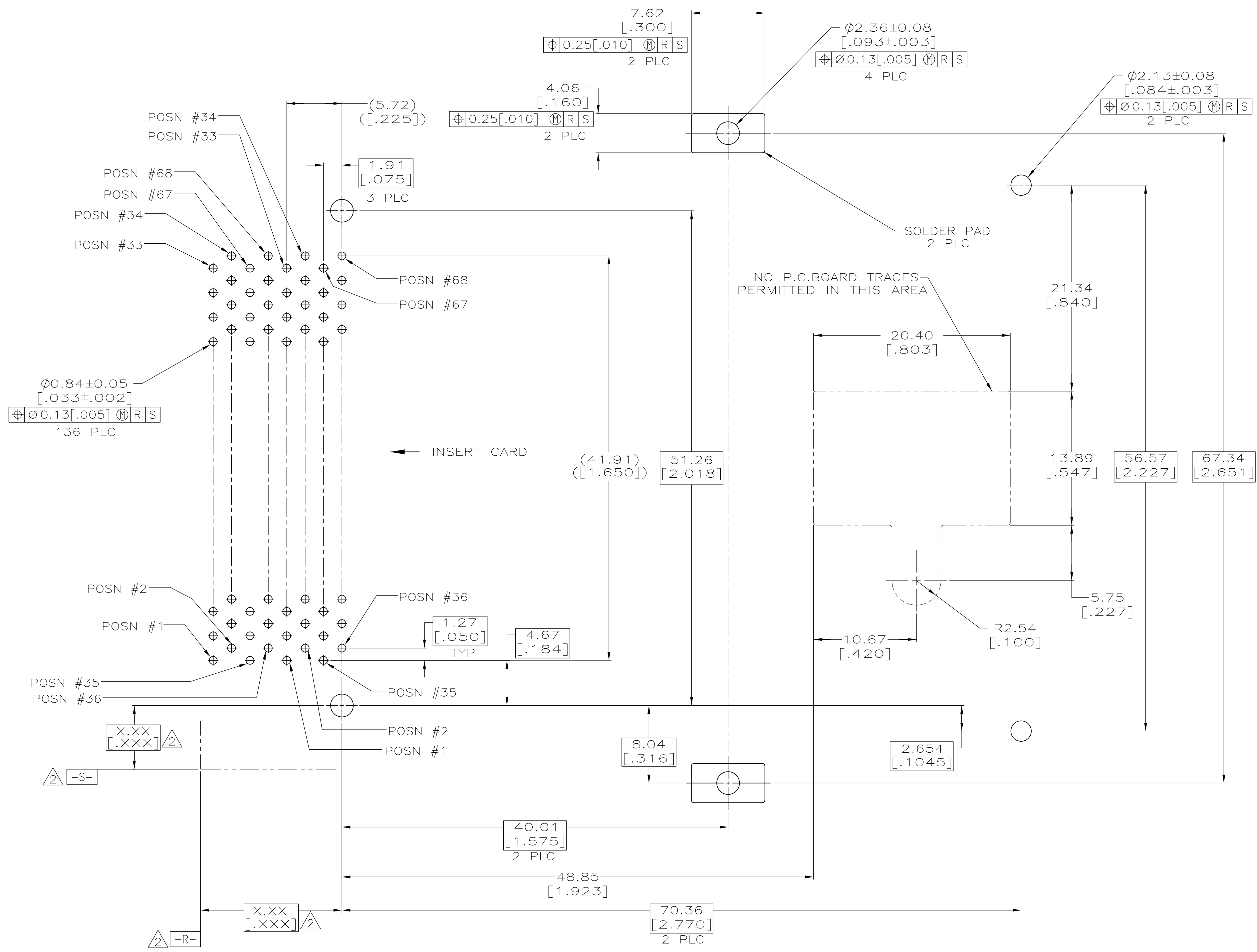


LOC		DIST		REVISIONS			
GP	00	P	LTR	DESCRIPTION	DATE	OWN	APPD
		0		REL PER EC 0513-0031-05	03-28-05	AF	JG
		01		REVISED PER ECO-09-024927	07NOV09	KK	AEG



THIS DRAWING IS A CONTROLLED DOCUMENT.		DWN A. FERNANDEZ-DOCK5 03-28-05	03-28-05	Tyco Electronics Corporation Harrisburg, PA 17105-3608
DIMENSIONS: mm [INCHES]		CHK D.L. GORENC 03-28-05	03-28-05	
TOLERANCES UNLESS OTHERWISE SPECIFIED:		APVD M. WALMSLEY 03-28-05		NAME CONNECTOR ASSY, STACKED PIN HEADER WITH LH EJECTOR, 136 POSN, TOP BD MTG, THRU-HOLE, AMP MEMORY CARD
0 PLC ±		PRODUCT SPEC		
1 PLC ±		APPLICATION SPEC		
2 PLC ± 0.13 [005]				
3 PLC ±				SIZE A1
4 PLC ±				CAGE CODE 00779
ANGLES ±				DRAWING NO 5146029
MATERIAL 7		FINISH 1	WEIGHT 50.3 GRAMS	RESTRICTED TO -
CUSTOMER DRAWING		SCALE 4:1	SHEET 1 OF 2	REV 01

**COPYRIGHT 2005
 TYCO ELECTRONICS CORP
 ALL RIGHTS RESERVED**



- △ PIN:
0.00076[.000030] MINIMUM GOLD IN CONTACT AREA,
0.00381[.000150] MIN TIN ON SOLDER TAILS,
ALL OVER 0.00127[.000050] MINIMUM NICKEL
- △ DATUMS AND BASIC DIMENSIONS ESTABLISHED BY CUSTOMER
- 3. CONNECTOR REQUIRES USE OF 4 - SIZE 2M SCREWS FOR FASTENING TO PRINTED CIRCUIT BOARD
- △ RECESSED AMP AND CSA LOGOS LOCATED ON BOTH SIDES OF HOUSINGS.
- △ ASSEMBLY KEYED FOR 5 VOLT CARDS.
- △ ASSEMBLY KEYED FOR LOW VOLT CARDS (3.3V).
- △ MATERIAL:
HOUSING, GUIDES, SHROUD, BUTTON & ORGANIZER: LCP,
COLOR; BLACK
PINS: PHOSPHOR BRONZE & BRASS
EJECTOR, RAIL PLATE & LEVER: STAINLESS STEEL
- △ OBSOLETE PARTS: OBSOLETE CIS STREAMLINING PER D.RENAUD/D.SINISI

RECOMMENDED BOARD LAYOUT

8	OBSOLETE	△6	1,17,34 35,51,68	ALL OTHER PINS	36,67	-5146029-2-
		△5	1,17,34 35,51,68	ALL OTHER PINS	36,67	5146029-1
VOLTAGE KEYING			5.0 [.197]	4.25 [.167]	3.5 [.138]	PART NUMBER
"L" (PIN LENGTH) AND LOCATION						

THIS DRAWING IS A CONTROLLED DOCUMENT.		OWN A. FERNANDEZ-DOCK5 03-28-05	CHK D.L. GORENC 03-28-05	APVD M. WALMSLEY 03-28-05	NAME	Tyco Electronics Corporation Harrisburg, PA 17105-3608	
DIMENSIONS: mm [INCHES]		TOLERANCES UNLESS OTHERWISE SPECIFIED:		PRODUCT SPEC		CONNECTOR ASSY, STACKED PIN HEADER WITH LH EJECTOR, 136 POSN, TOP BD MTG, THRU-HOLE, AMP MEMORY CARD	
MATERIAL		FINISH		APPLICATION SPEC		RESTRICTED TO	
CUSTOMER DRAWING		SCALE 4:1		SHEET 2 OF 2		REV 01	

**COPYRIGHT 2005
 TYCO ELECTRONICS CORP
 ALL RIGHTS RESERVED**

Компания «Life Electronics» занимается поставками электронных компонентов импортного и отечественного производства от производителей и со складов крупных дистрибьюторов Европы, Америки и Азии.

С конца 2013 года компания активно расширяет линейку поставок компонентов по направлению коаксиальный кабель, кварцевые генераторы и конденсаторы (керамические, пленочные, электролитические), за счёт заключения дистрибьюторских договоров

Мы предлагаем:

- Конкурентоспособные цены и скидки постоянным клиентам.
- Специальные условия для постоянных клиентов.
- Подбор аналогов.
- Поставку компонентов в любых объемах, удовлетворяющих вашим потребностям.
- Приемлемые сроки поставки, возможна ускоренная поставка.
- Доставку товара в любую точку России и стран СНГ.
- Комплексную поставку.
- Работу по проектам и поставку образцов.
- Формирование склада под заказчика.
- Сертификаты соответствия на поставляемую продукцию (по желанию клиента).
- Тестирование поставляемой продукции.
- Поставку компонентов, требующих военную и космическую приемку.
- Входной контроль качества.
- Наличие сертификата ISO.

В составе нашей компании организован Конструкторский отдел, призванный помогать разработчикам, и инженерам.

Конструкторский отдел помогает осуществить:

- Регистрацию проекта у производителя компонентов.
- Техническую поддержку проекта.
- Защиту от снятия компонента с производства.
- Оценку стоимости проекта по компонентам.
- Изготовление тестовой платы монтаж и пусконаладочные работы.

