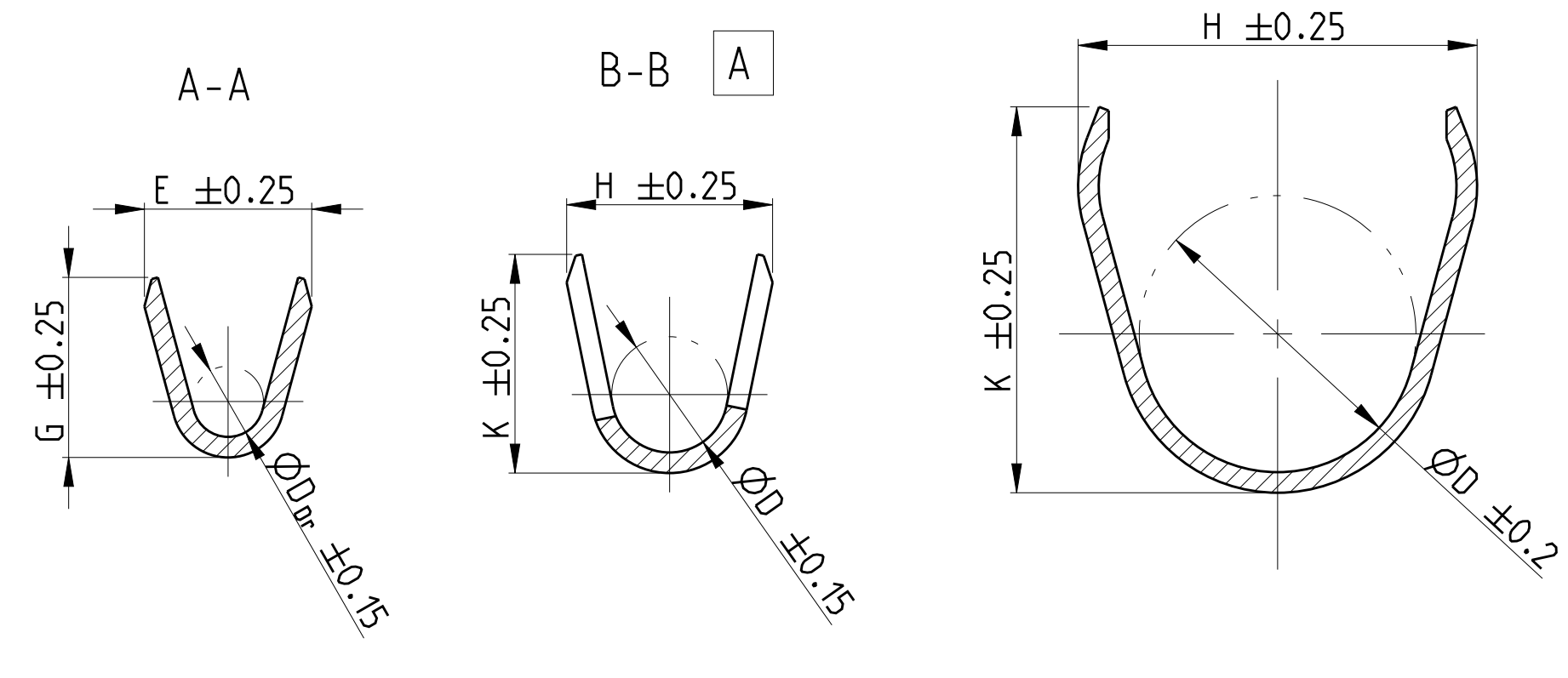
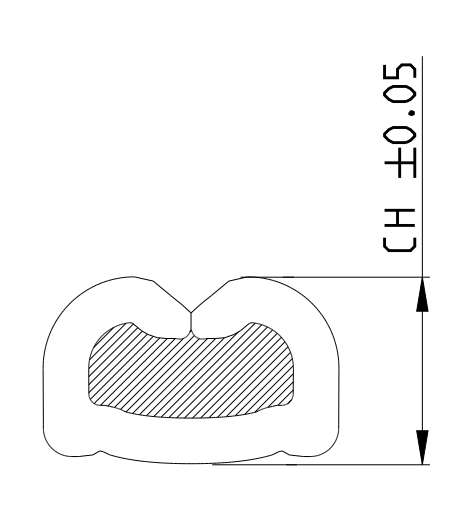


STRIP FORM  
Bandware

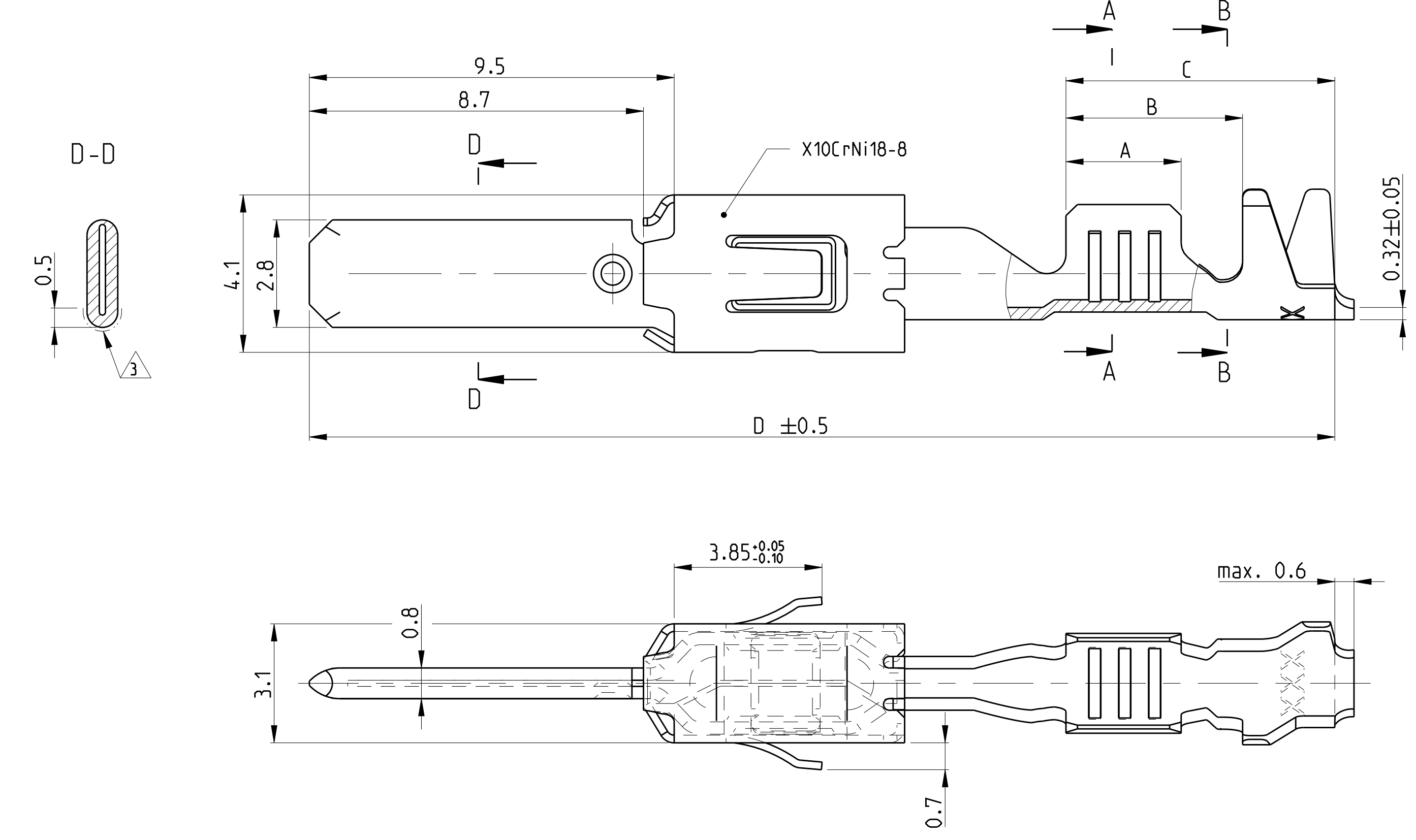


WIRE CRIMP  
Drahtcrimp



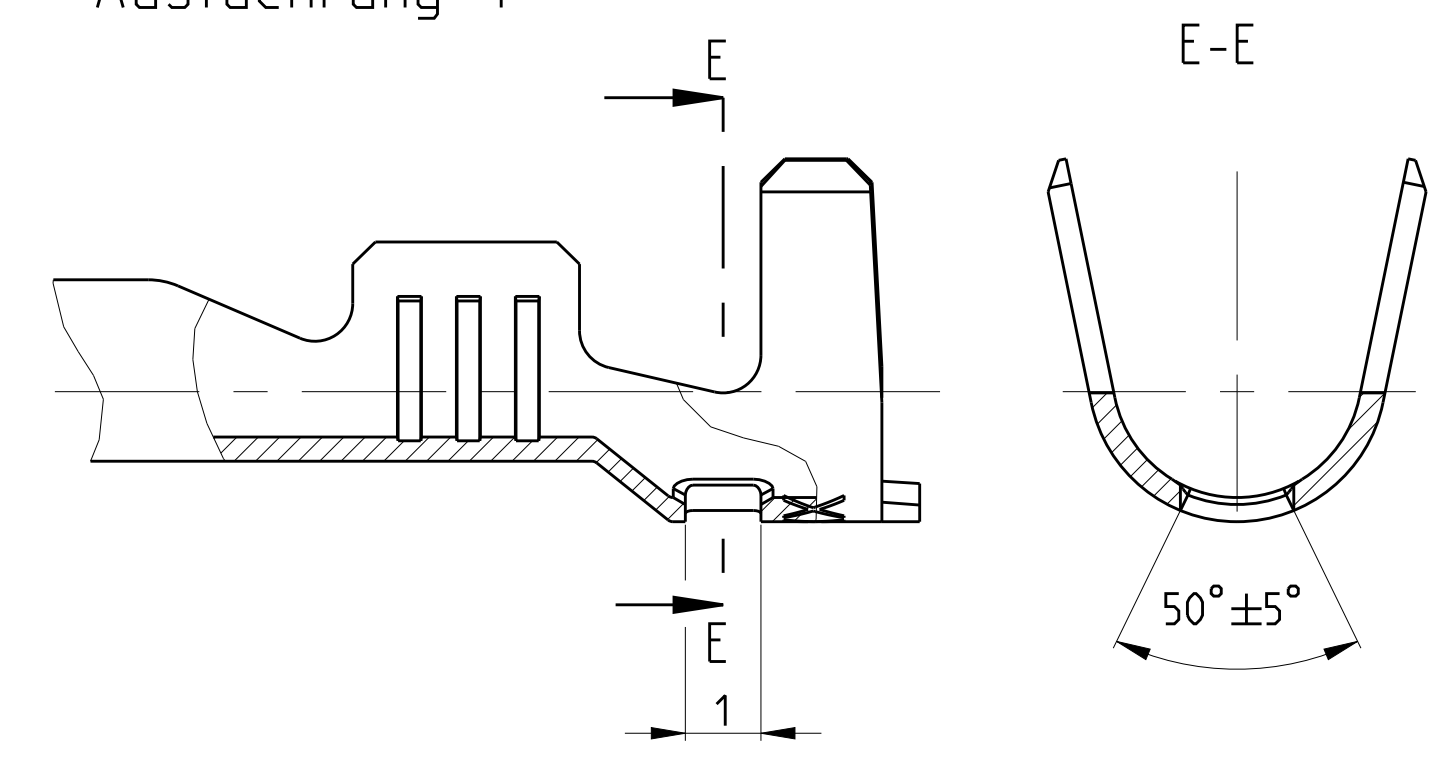
FLR-/FLK-WIRE  
FLR-/FLK-Leitung

DESIGN 1  
Ausführung 1

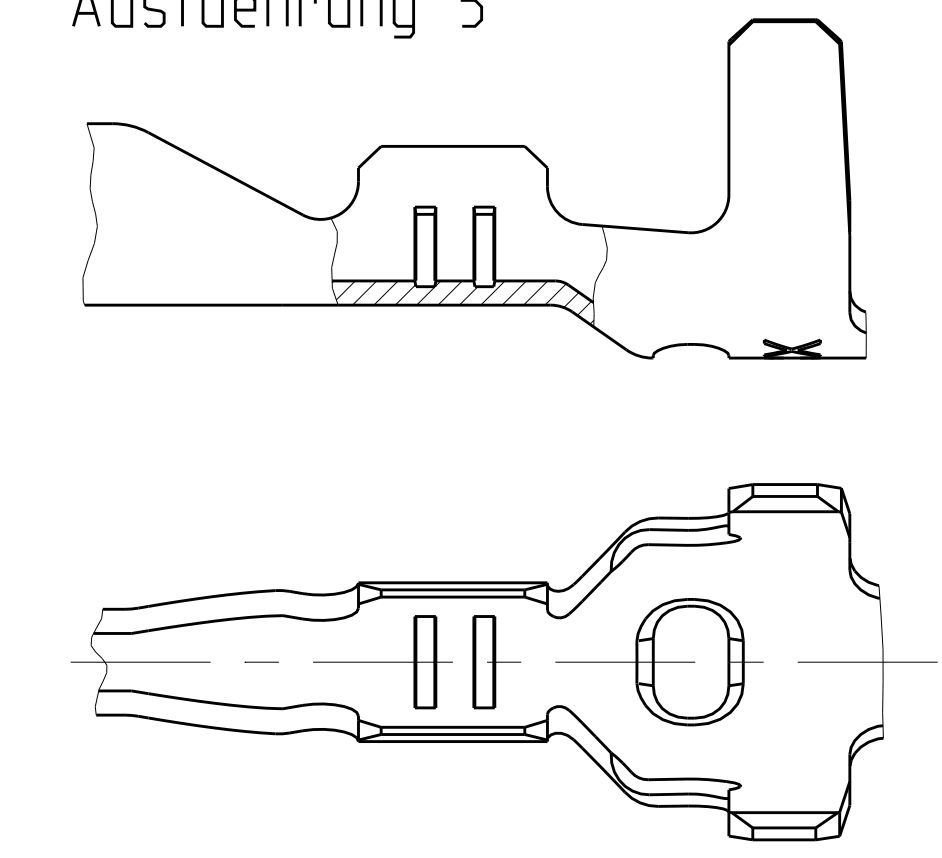


SINGLE WIRE SEAL  
Einzeldichtungssystem

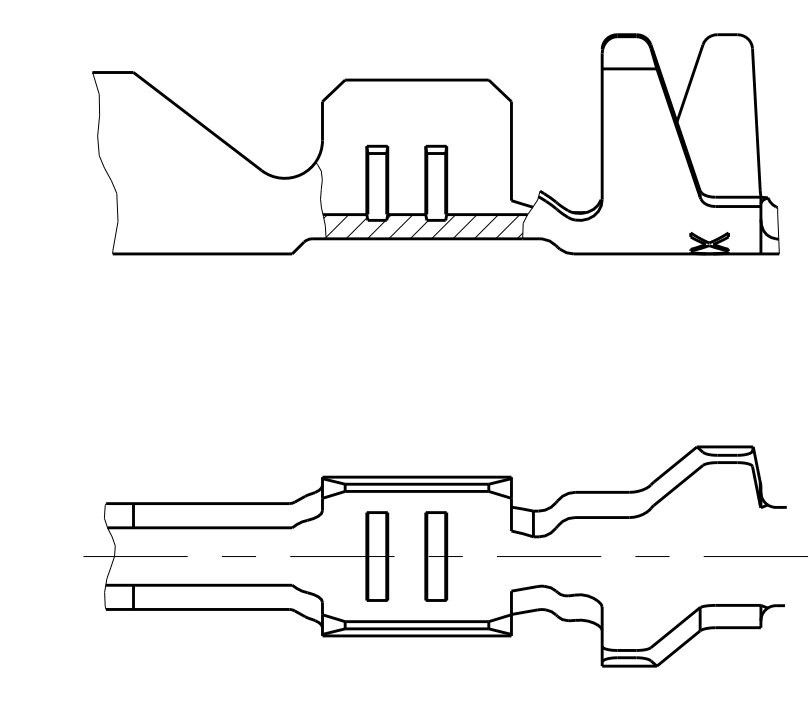
DESIGN 4  
Ausführung 4



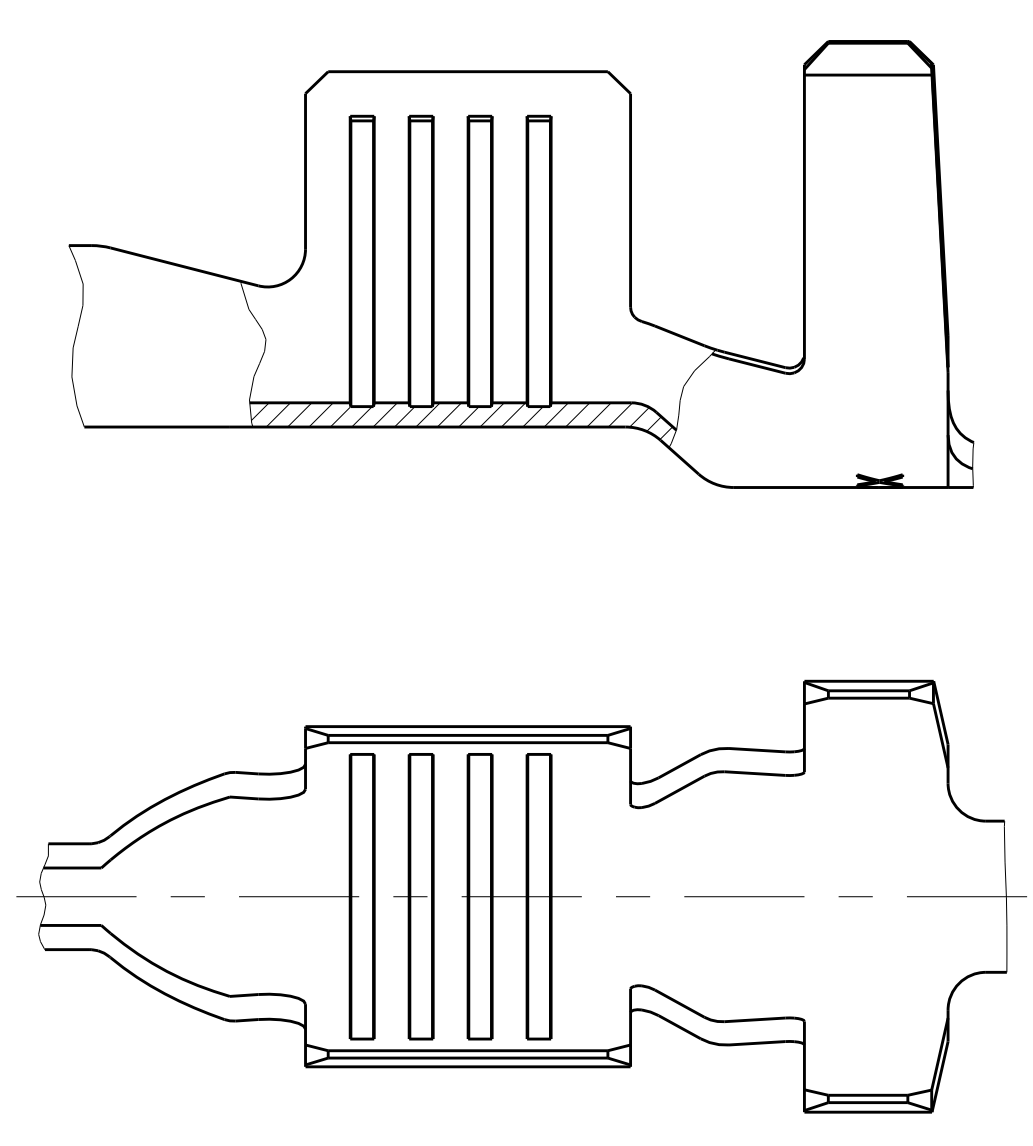
DESIGN 5  
Ausführung 5



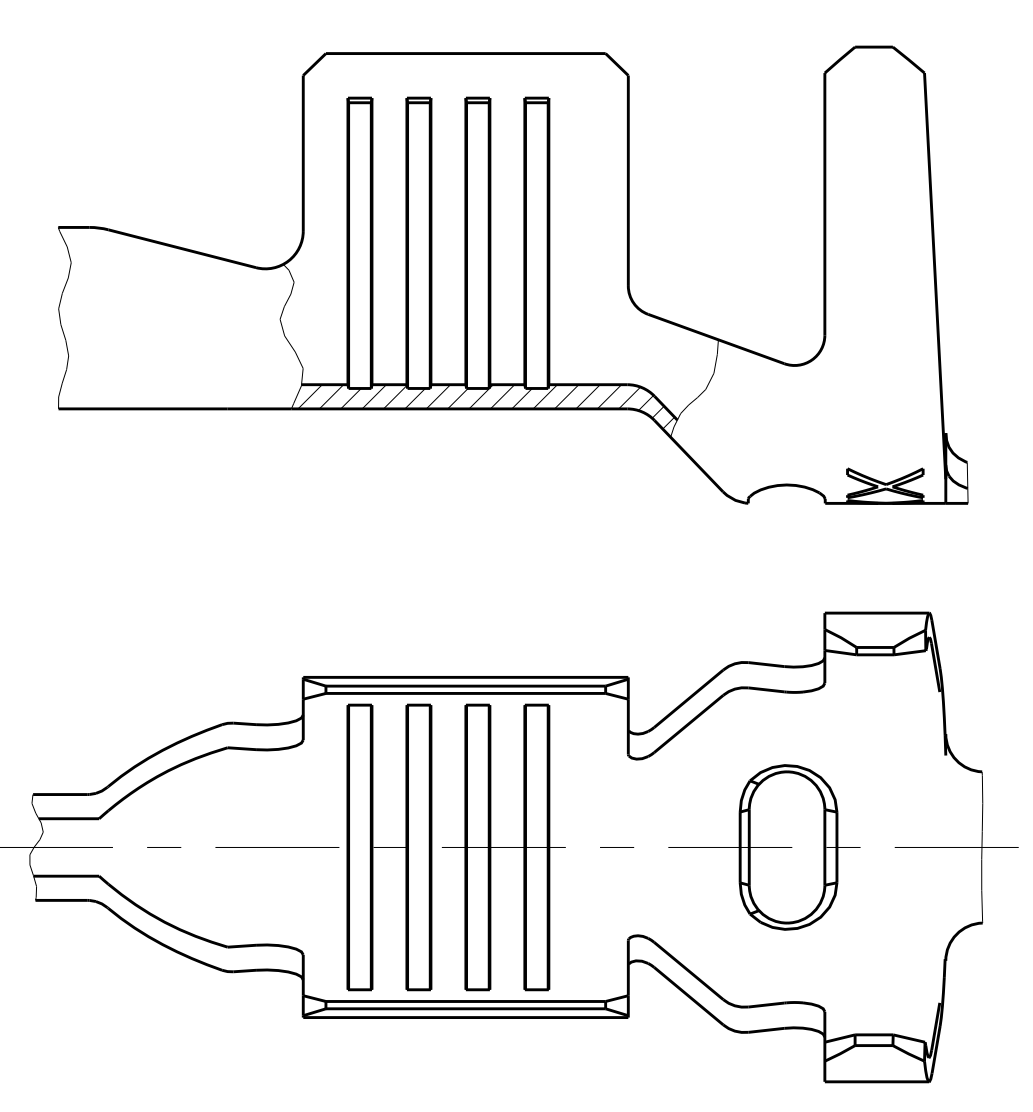
DESIGN 2  
Ausführung 2



DESIGN 3  
Ausführung 3



DESIGN 6  
Ausführung 6



- 1 CONTACT AREA PRE SILVER MIN. 3µm  
CANTILEVER SPRING PLAIN  
Kontaktzone vorversilbert min. 3µm  
Ueberfeder blank
- 2 CONTACT BODY NI-PLATING MIN. 0.5µm; CONTACT AREA PRE-GOLD MIN. 0.6µm  
OVER NICKEL: CRIMP AREA PRE-TIN  
CANTILEVER SPRING PLAIN  
Kontaktkoerper vernickelt min. 0.5µm; Kontaktzone vorvergoldet min. 0.6µm ueber Nickel  
Crimpzone vorverzinkt; Ueberfeder blank
- 3 IN THIS AREA CRACK SHAPING AT THE SURFACE PERMISSIBLE  
In diesem Bereich Rissbildung in der Oberflaeche zulassig
- 4 PRE-TIN MIN. 1µm; CANTILEVER SPRING PLAIN  
vorverzinkt min. 1µm; Ueberfeder blank

- AWG 12 TXL 828905-1 OR / oder 282536-1  
AWG 12 GXL 638865-1
- ATTENTION! CONSTRUCTION OF THE CONTACT CAVITY IN THE AREA OF THE SINGLE WIRE SEAL IS Ø6.4<sup>+0.1</sup><sub>-0.05</sub>  
Achtung! Die Kammer ist im Bereich der Einzeldichtung auf Ø6.4<sup>+0.1</sup><sub>-0.05</sub> auszuliegen
- PUNCHED WITH VOLATILIZING STAMPING-OIL  
Gestanz mit verfluechtigendem Stanzoel

TE ORDER-NO.	DESIGN REV	MATERIAL	SURFACE	DGB	INSULATION	WIRE CRIMP	WIRE CRIMP	APPLICATION TOOL	HAND TOOL	A	B	C	D	TE ORDER-NO.	
STRIPFORM Bandware	Ausfuehrung	Werkstoff	Oberflaeche	mm²	Isolationsø	DRÄHTCRIMP Drahtcrimp	HEIÖHE CH Drahtcrimphoehe	Anschlagwerkzeug	Handzange					SEALING PLUG Blindstopfen	
						SEE / siehe SECTION A-A Schnitt A-A	SEE / siehe SECTION B-B Schnitt B-B								
1-1719504-2	A	4	CuSn4	12 AWG	max. 3.0	E = 4.0 G = 4.2 D <sub>Dr</sub> = 2.0	H = 5.3 K = 5.0 D = 3.6	AWG 12 = 2.0	1852291-3	-	3.5	6.0	7.6	26.8	828922-1
3-968947-1	A	4	CuSn0.20	-2.5 - 4.0 FLR	max. 3.7	E = 4.5 G = 4.7 D <sub>Dr</sub> = 2.3	H = 6.2 K = 6.0 D = 4.3	4.0 mm² = 2.25	MQC APPLICATOR	539635-1	4.3	6.9	8.5	28.5	828985 (Ø6.4)
2-968947-2	A	6	CuFe						2-541537-2	539727-2					828986-1
2-968947-1	A	6	CuSn4	-1.0 - 2.5 FLR	max. 3.0	E = 3.6 G = 3.8 D <sub>Dr</sub> = 1.7	H = 5.3 K = 5.0 D = 3.6	2.5 mm² = 1.88 2.0 mm² = 1.73 1.5 mm² = 1.58	MQC APPLICATOR	734440-1	3.5	6.0	7.6	26.8	828905 (Ø5.0)
1-968947-2	A	6	CuFe						2-878560-2	1-968947-1					A
2-962916-3	E	4	CuFe	0.5 - 1.0 FLR	max. 2.1	E = 2.6 G = 2.9 D <sub>Dr</sub> = 1.2	H = 5.0 K = 4.8 D = 3.3	1.0 mm² = 1.36 0.75 mm² = 1.27 0.5 mm² = 1.18	MQC APPLICATOR	734438-1	3.0	5.4	7.0	26.8	828904 (Ø5.0)
2-962916-2	E	4	CuSn4						2-878559-2	1-962916-1					E
2-962915-3	E	4	CuFe	0.2 - 0.5 FLR	max. 2.1	E = 2.1 G = 2.1 D <sub>Dr</sub> = 0.8	H = 4.7 K = 4.5 D = 3.2	0.5 mm² = 1.12 0.35 mm² = 1.05 0.2 mm² = 0.98	MQC APPLICATOR	539635-1	2.5	4.9	6.5	26.8	828904 (Ø5.0)
1-965982-3	A	5	CuSn4						2-878558-2	1-965982-1					A
3-968946-1	A	3	CuSn0.20	-2.5 - 4.0 FLR	2.7 - 3.7	E = 4.5 G = 4.7 D <sub>Dr</sub> = 2.3	H = 5.7 K = 5.9 D = 3.3	4.0 mm² = 2.25	MQC APPLICATOR	539635-1	4.3	6.6	8.5	28.5	
2-968946-2	A	3	CuFe						2-541534-2	2-968946-1					
2-968946-1	A	3	CuSn4	-1.0 - 2.5 FLK	2.4 - 3.7	E = 3.6 G = 3.8 D <sub>Dr</sub> = 1.7	H = 5.5 K = 5.7 D = 3.2	2.5 mm² = 1.88 2.0 mm² = 1.73 1.5 mm² = 1.58	MQC APPLICATOR	734417-3	3.6	5.2	8.9	28.6	
1-968946-2	A	3	CuFe						2-878552-2	2-962843-3					
2-962843-3	C	1	CuFe	-1.0 - 2.5 FLR	2.1 - 2.9	E = 3.6 G = 3.8 D <sub>Dr</sub> = 1.7	H = 4.3 K = 4.5 D = 2.6	2.5 mm² = 1.88 2.0 mm² = 1.73 1.5 mm² = 1.58	MQC APPLICATOR	734417-2	3.6	5.2	8.2	27.9	
2-962843-2	C	1	CuSn4						2-878551-2	2-962843-1					
2-962843-1	C	1	CuFe	0.5 - 1.0 FLR	1.4 - 2.1	E = 2.6 G = 2.8 D <sub>Dr</sub> = 1.1	H = 3.2 K = 3.4 D = 1.8	1.0 mm² = 1.36 0.75 mm² = 1.27 0.5 mm² = 1.18	MQC APPLICATOR	734417-1	3.0	4.6	7.0	26.7	
1-962843-2	C	1	CuSn4						2-878550-2	2-962842-3					
1-962842-3	E	1	CuFe	0.2 - 0.5 FLR	1.3 - 1.6	E = 2.1 G = 2.1 D <sub>Dr</sub> = 0.8	H = 2.9 K = 2.9 D = 1.4	0.5 mm² = 1.12 0.35 mm² = 1.05 0.2 mm² = 0.98	MQC APPLICATOR	734538-1	2.5	3.7	5.8	25.5	
2-962842-2	F	1	CuFe						2-878549-2	2-962842-1					
2-962842-1	E	1	CuSn4												
2-962841-3	F	1	CuFe												
2-962841-2	F	1	CuSn4												
2-962841-1	F	1	CuFe												
2-963860-3	B	2	CuFe												
2-963860-2	B	2	CuSn4												
2-963860-1	B	2	CuSn4												
1-963860-3	B	2	CuSn4												
1-963860-2	B	2	CuSn4												
1-963860-1	B	2	CuSn4												

THIS DRAWING IS A CONTROLLED DOCUMENT. DATE: 14 JUN 1999. BY: K. Gerlach. CHECKED BY: M. Bleicher. APPROVED BY: [Signature]

PRODUCT GROUP DRAWING FOR TAB 2.8x0.8  
 Produktgruppenzeichnung fuer Flachstecker 2.8x0.8

SCALE: 10:1. SHEET: 1 of 1. REV: A17

Компания «Life Electronics» занимается поставками электронных компонентов импортного и отечественного производства от производителей и со складов крупных дистрибьюторов Европы, Америки и Азии.

С конца 2013 года компания активно расширяет линейку поставок компонентов по направлению коаксиальный кабель, кварцевые генераторы и конденсаторы (керамические, пленочные, электролитические), за счёт заключения дистрибьюторских договоров

Мы предлагаем:

- Конкурентоспособные цены и скидки постоянным клиентам.
- Специальные условия для постоянных клиентов.
- Подбор аналогов.
- Поставку компонентов в любых объемах, удовлетворяющих вашим потребностям.
- Приемлемые сроки поставки, возможна ускоренная поставка.
- Доставку товара в любую точку России и стран СНГ.
- Комплексную поставку.
- Работу по проектам и поставку образцов.
- Формирование склада под заказчика.
- Сертификаты соответствия на поставляемую продукцию (по желанию клиента).
- Тестирование поставляемой продукции.
- Поставку компонентов, требующих военную и космическую приемку.
- Входной контроль качества.
- Наличие сертификата ISO.

В составе нашей компании организован Конструкторский отдел, призванный помогать разработчикам, и инженерам.

Конструкторский отдел помогает осуществить:

- Регистрацию проекта у производителя компонентов.
- Техническую поддержку проекта.
- Защиту от снятия компонента с производства.
- Оценку стоимости проекта по компонентам.
- Изготовление тестовой платы монтаж и пусконаладочные работы.



Тел: +7 (812) 336 43 04 (многоканальный)

Email: [org@lifeelectronics.ru](mailto:org@lifeelectronics.ru)