

1 MATERIAL:
 HOUSING - BLACK THERMOPLASTIC, PBT FLAMMABILITY RATING UL 94V-0
 SHIELD -0.2 MM THICK BRASS - PLATED 1.98µm MIN THK. TIN OVER
 1.27µm MIN THK NICKEL. (EXCEPT 1761482-4 DOES NOT HAVE TIN)
 FRONT DRAWN SHELL - CARBON STEEL - PLATED WITH 5.08µm MIN NICKEL
 BOARD LOCKS - BRASS PLATED WITH 1.27µm MIN TIN OVER 1.27µm MIN NICKEL
 CONTACTS - 0.254 MM THK. PHOSPHOR BRONZE - ENTIRE TERMINAL PLATED
 WITH 2.54µm MIN NICKEL. MATING AREA PLATED WITH GOLD FLASH OVER
 0.76µm MIN Pd-Ni .SOLDER TAILS WITH 1.98µm MIN TIN
 INSERTS, THREADED - MILD STEEL
 SCREW LOCKS - STAINLESS STEEL.

3 THE SCREW LOCKS ARE FOR USE WITH JACKSCREWS TO PROVIDE CABLE RETENTION.

4 RECOMMENDED TORQUE FOR SCREW LOCK IS 4 IN-LB. FOR PANEL MOUNTED VERSION (1761482-1 AND 1761482-4).
 RECOMMENDED TORQUE FOR SCREW LOCK IS 2 IN-LB. FOR PANEL GROUND VERSION (1761482-2).

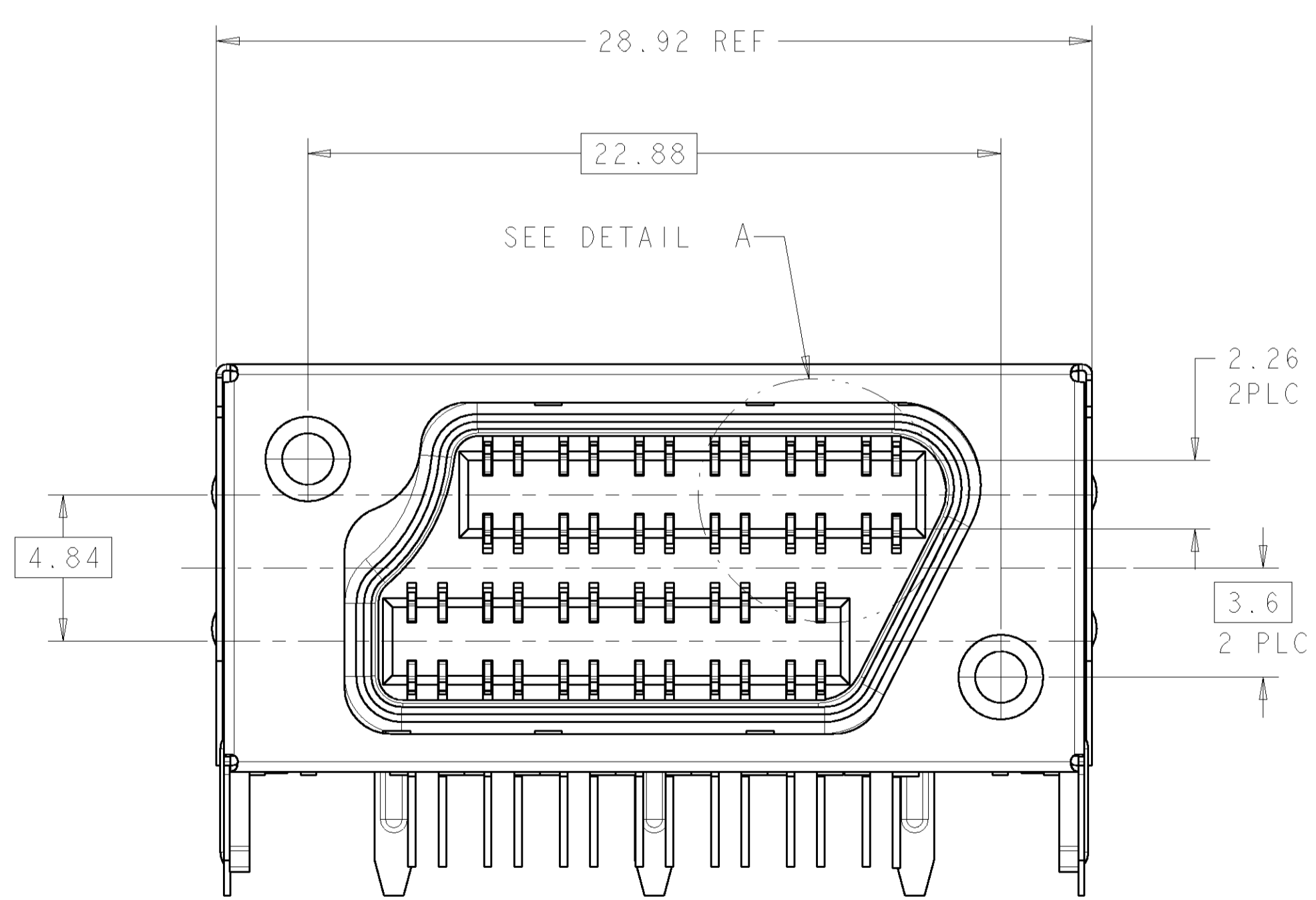
5 SCREW LOCK DESIGNATION:
 SCREW LOCKS MUST BE ORDERED SEPARATELY FROM TABLE BELOW.

> 1mm - < 2mm	1339381-4	100
	1339381-2	960
0mm - < 1mm	1339381-3	100
	1339381-1	960
PANEL THICKNESS	SCREW LOCK P/N	PKG QTY

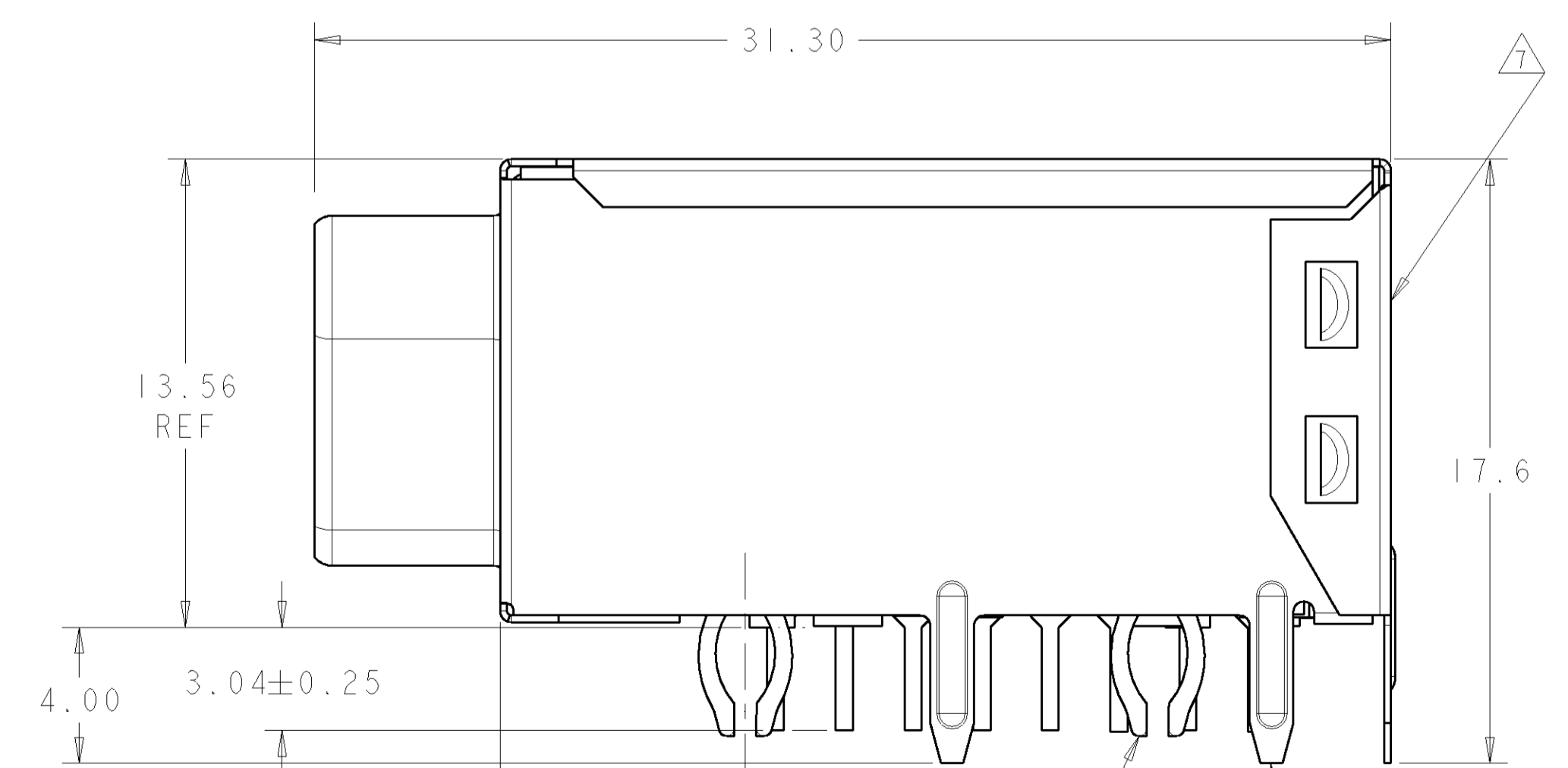
6 IF DIM "A" NEEDS TO BE INCREASED FOR STRUCTURAL PURPOSES, A CUT-OUT WILL BE REQUIRED ON THE PCB TO CLEAR BOTTOM PANEL GROUNDS.

7 DATE CODE AND PART NUMBER LABEL IN APPROXIMATE AREA SHOWN.

9 DATUM AND BASIC DIMENSIONS ESTABLISHED BY CUSTOMER



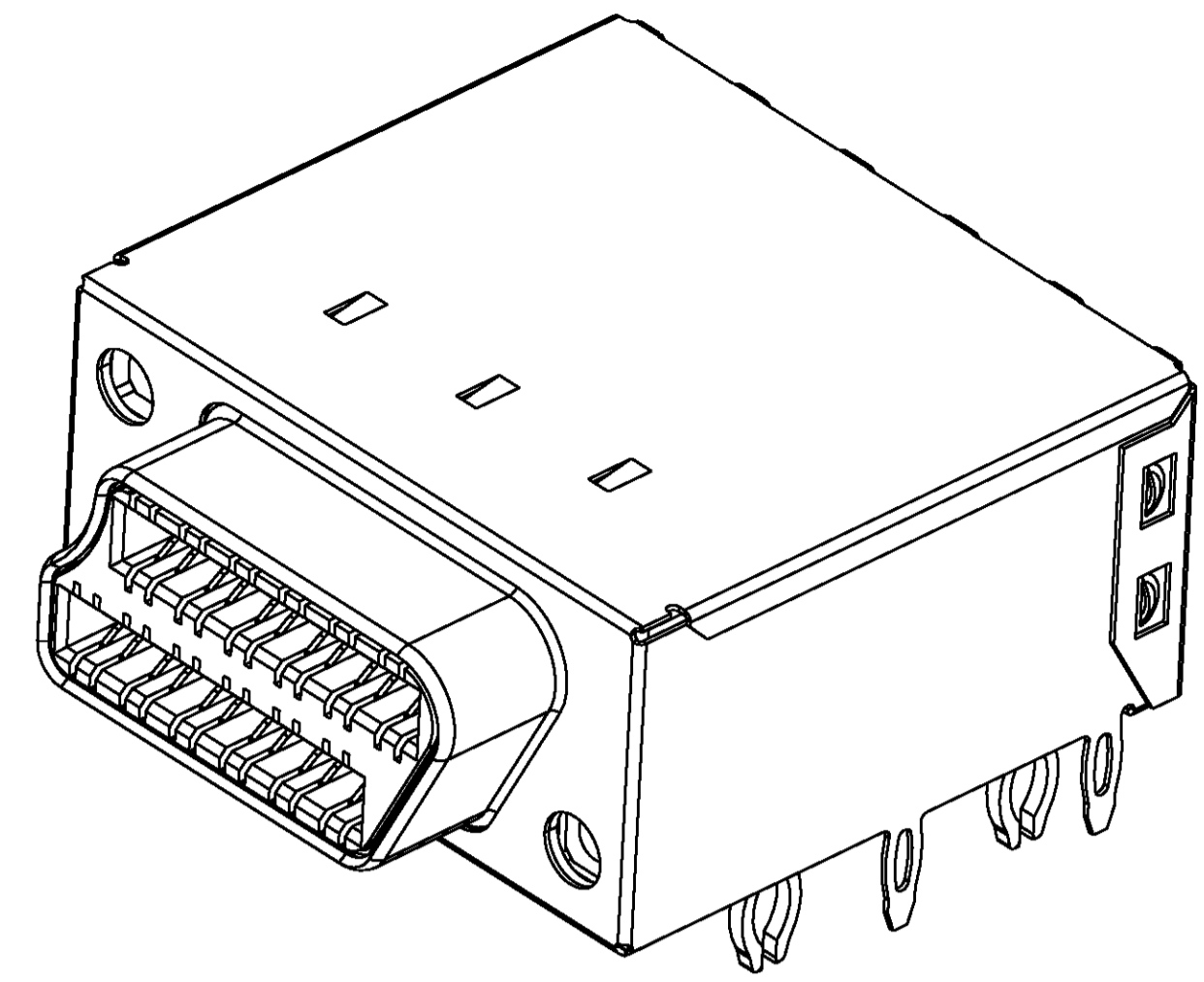
1761482-1 SHOWN



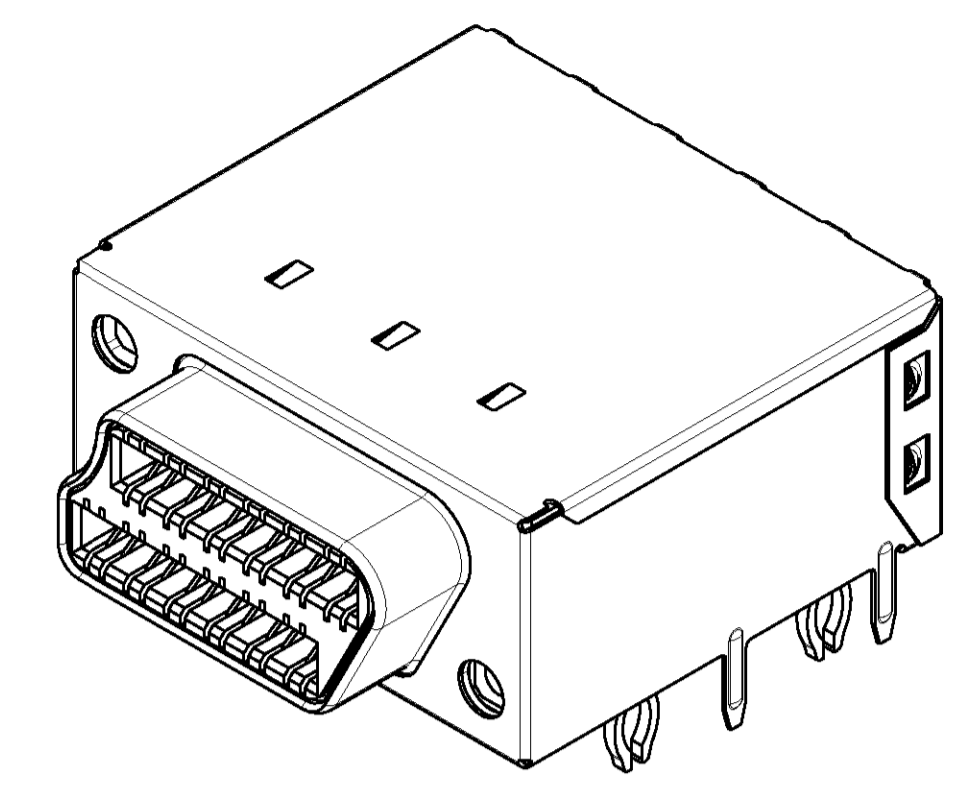
PRINTED CIRCUIT BOARD GROUND TABS

-	NO	1761482-4
2.8 6	YES	1761482-2
-	NO	1761482-1
DIM "A"	PANEL GROUND TABS	PART NUMBER

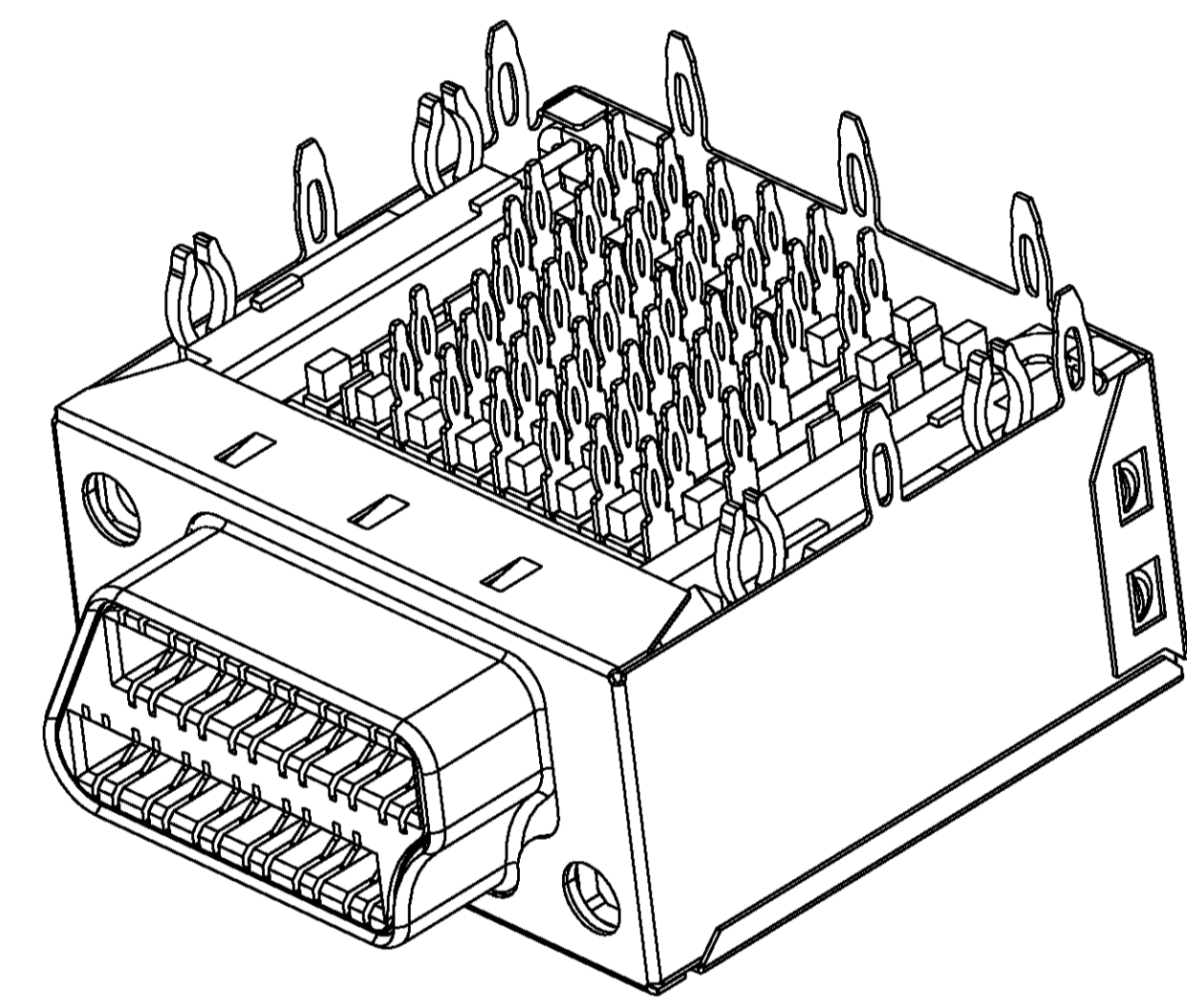
DIMENSIONS:		TOLERANCES UNLESS OTHERWISE SPECIFIED:		DWG: B. GRZYBOWSKI 14DEC2004		CHK: D. A. FAROLE 14DEC2004		APVD: D. A. FAROLE 14DEC2004		NAME: ASSEMBLY, RECEPTACLE, 48 POSITION, MRJ21	
mm	0 PLC ±0.13	1 PLC ±0.10	2 PLC ±0.10	3 PLC ±N/A	4 PLC ±N/A	5 PLC ±N/A	6 PLC ±N/A	7 PLC ±N/A	8 PLC ±N/A	9 PLC ±N/A	RESTRICTED TO
MATERIAL		FINISH		WEIGHT		SIZE		CAGE CODE		DRAWING NO	
-		-		-		A1		00779		C=1761482	
CUSTOMER DRAWING				SCALE		SHEET		OF		REV	
				3:1		1		4		E1	



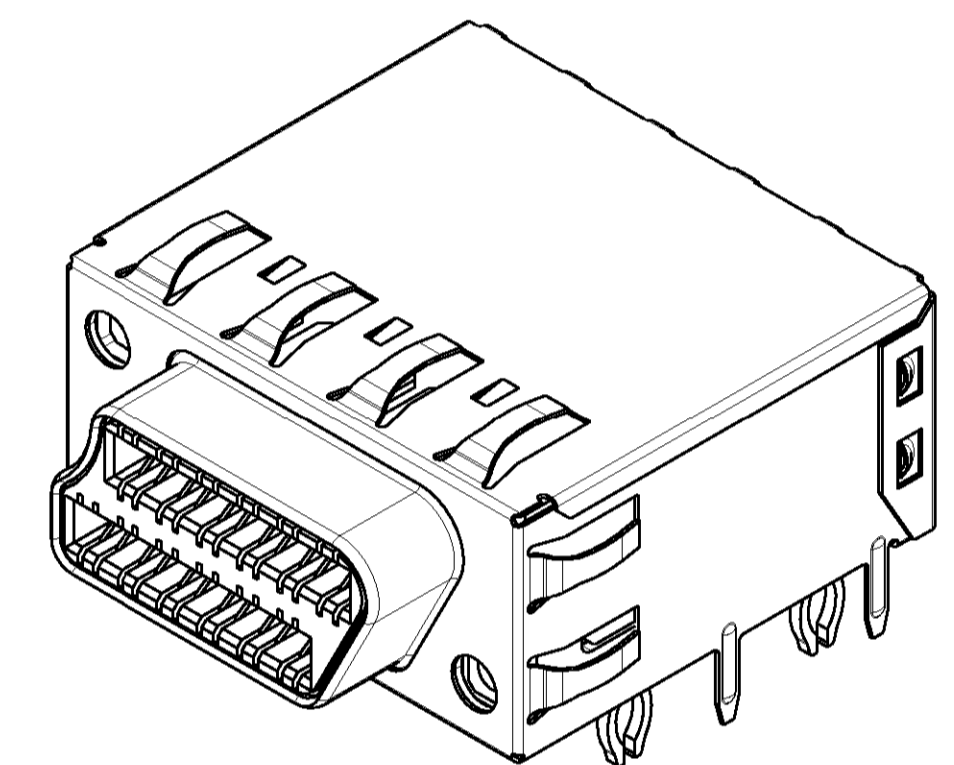
1761482-4 SHOWN
PRESS FIT
SCALE 4:1



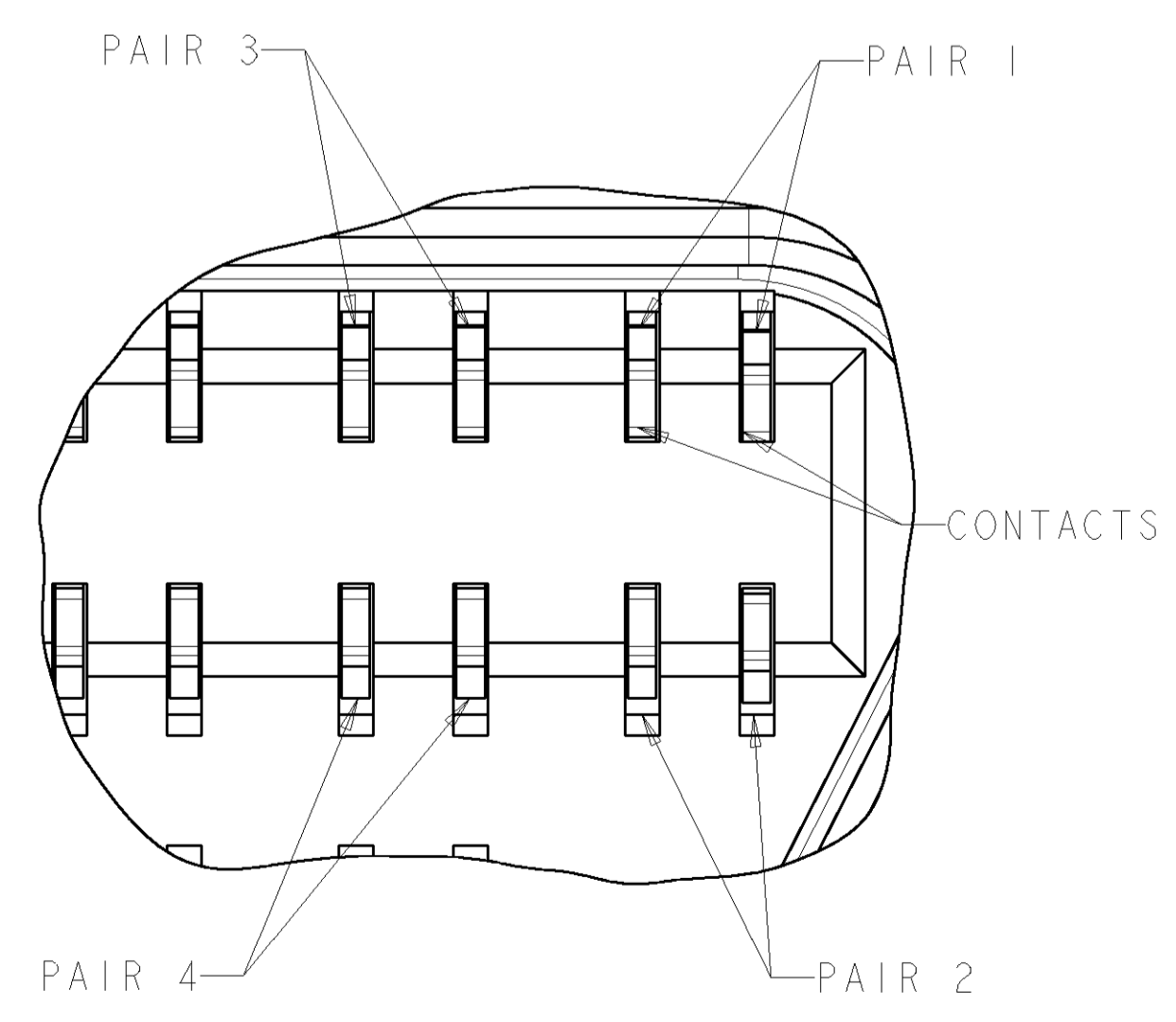
1761482-1 SHOWN
SCALE 3:1



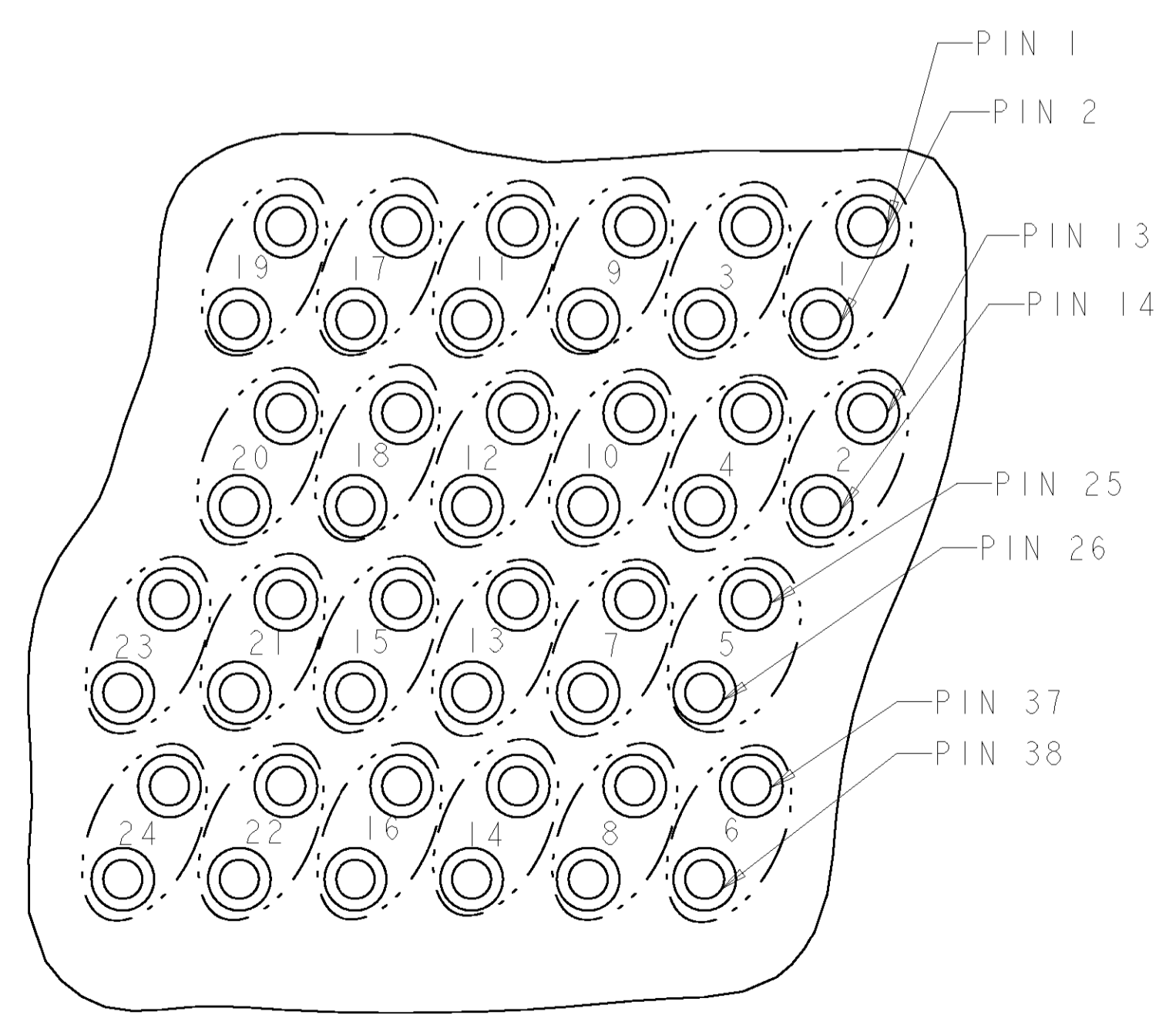
1761482-4
PRESS FIT
BOTTOM VIEW
SCALE 4:1



1761482-2 SHOWN
SCALE 3:1



DETAIL A
SCALE 16:1

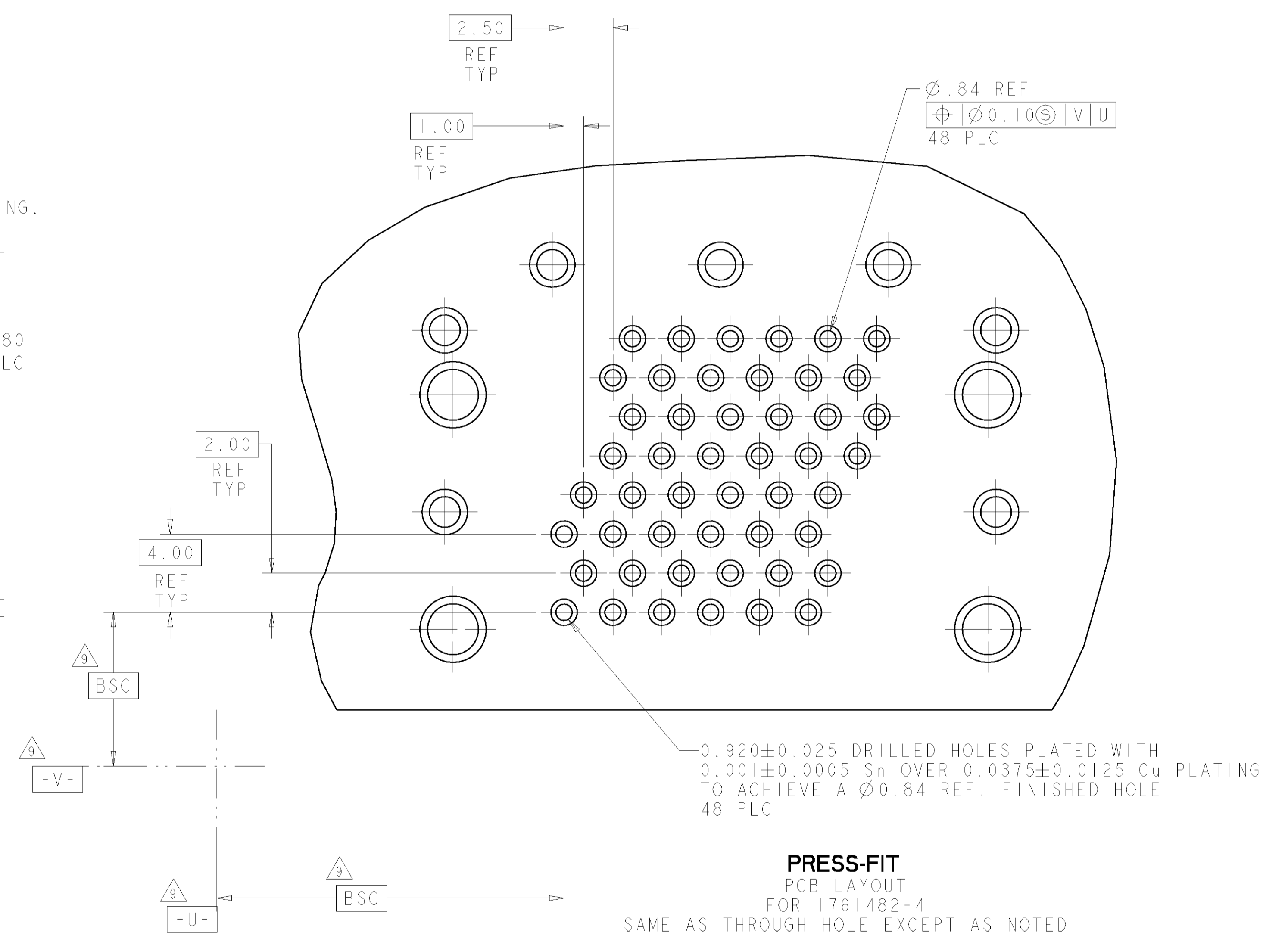
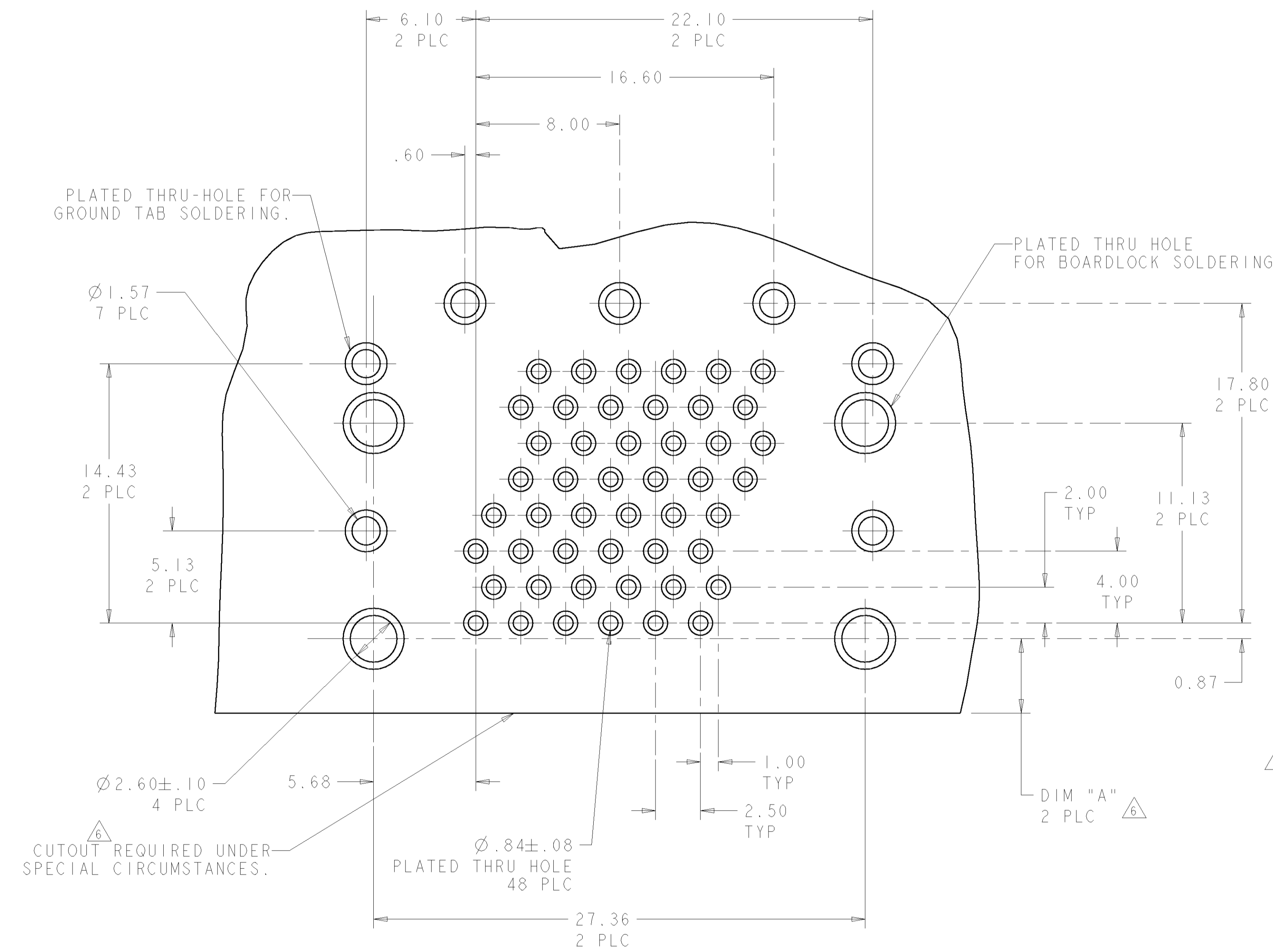


PROPOSED PAIR GROUPING

MODULAR PLUG AND RJ-21 PIN-OUT FOR USE IN 10/100/1000 BASE-T APPLICATIONS

GIG ETHERNET PORT	PLUG POSN.	COLOR	10/100 ETHERNET PORT	PLUG POSN.	COLOR	RJ-21 PIN	MRJ 21 PIN	MRJ 21 PAIR NUM	
1	5	WHT/BLU	1	1	WHT/BLU	26	1	1	
	4	BLU/WHT		2	BLU/WHT	1	2		
	3	WHT/ORG		3	WHT/ORN	27	13	2	
	6	ORG/WHT		6	ORN/WHT	2	14		
	1	WHT/GRN		2	1	WHT/GRN	28	3	3
	2	GRN/WHT			2	GRN/WHT	3	4	
	7	WHT/BRN			3	WHT/BRN	29	15	4
	8	BRN/WHT			6	BRN/WHT	4	16	
2	5	WHT/GRY	3	1	WHT/GRY	30	25	5	
	4	GRY/WHT		2	GRY/WHT	5	26		
	3	RED/BLU		3	RED/BLU	31	37	6	
	6	BLU/RED		6	BLU/RED	6	38		
	1	RED/ORG		4	1	RED/ORN	32	27	7
	2	ORG/RED			2	ORN/RED	7	28	
7	RED/GRN	3	RED/GRN		33	39	8		
8	GRN/RED	6	GRN/RED		8	40			
3	5	RED/BRN	5	1	RED/BRN	34	5	9	
	4	BRN/RED		2	BRN/RED	9	6		
	3	RED/GRY		3	RED/GRAY	35	17	10	
	6	GRY/RED		6	GRY/RED	10	18		
	1	BLK/BLU		6	1	BLK/BLU	36	7	11
	2	BLU/BLK			2	BLU/BLK	11	8	
7	BLK/ORG	3	BLK/ORN		37	19	12		
8	ORG/BLK	6	ORN/BLK		12	20			
4	5	BLK/GRN	7	1	BLK/GRN	38	29	13	
	4	GRN/BLK		2	GRN/BLK	13	30		
	3	BLK/BRN		3	BLK/BRN	39	41	14	
	6	BRN/BLK		6	BRN/BLK	14	42		
	1	BLK/GRY		8	1	BLK/GRY	40	31	15
	2	GRY/BLK			2	GRY/BLK	15	32	
7	YEL/BLU	3	YEL/BLU		41	43	16		
8	BLU/YEL	6	BLU/YEL		16	44			
5	5	YEL/ORG	9	1	YEL/ORN	42	9	17	
	4	ORG/YEL		2	ORN/YEL	17	10		
	3	YEL/GRN		3	YEL/GRN	43	21	18	
	6	GRN/YEL		6	GRN/YEL	18	22		
	1	YEL/BRN		10	1	YEL/BRN	44	11	19
	2	BRN/YEL			2	BRN/YEL	19	12	
7	YEL/GRY	3	YEL/GRY		45	23	20		
8	GRY/YEL	6	GRY/YEL		20	24			
6	5	VIO/BLU	11	1	VIO/BLU	46	33	21	
	4	BLU/VIO		2	BLU/VIO	21	34		
	3	VIO/ORG		3	VIO/ORN	47	45	22	
	6	ORG/VIO		6	ORN/VIO	22	46		
	1	VIO/GRN		12	1	VIO/GRN	48	35	23
	2	GRN/VIO			2	GRN/VIO	23	36	
7	VIO/BRN	3	VIO/BRN		49	47	24		
8	BRN/VIO	6	BRN/VIO		24	48			

DIMENSIONS:		TOLERANCES UNLESS OTHERWISE SPECIFIED:		DRN: R. GRZYBOWSKI 4DEC2004		CHK: D. A. FAROLE 14DEC2004		APVD: D. A. FAROLE 14DEC2004		NAME: ASSEMBLY, RECEPTACLE, 48 POSITION, MRJ21	
mm		0 PLC ±.13		1 PLC ±.10		3 PLC #N/A		4 PLC #N/A		SIZE: CAGE CODE DRAWING NO. RESTRICTED TO	
MATERIAL:		FINISH:		WEIGHT:		SCALE: 3:1		SHEET 2 OF 4		REV E1	
CUSTOMER DRAWING		SCALE: 3:1		SHEET 2 OF 4		REV E1		00779		C=1761482	

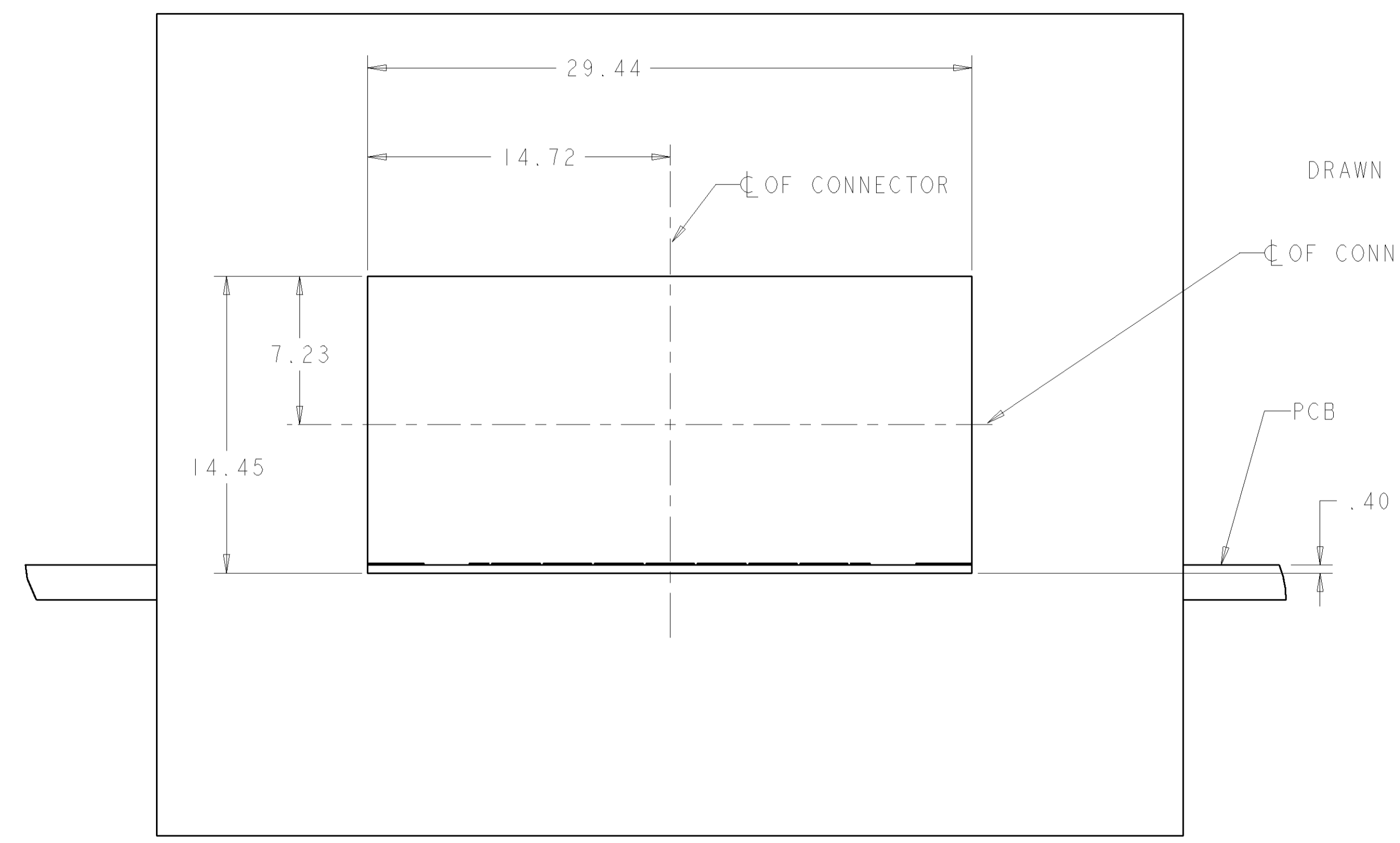


PCB LAYOUT
FOR THROUGH HOLE
COMPONENT SIDE

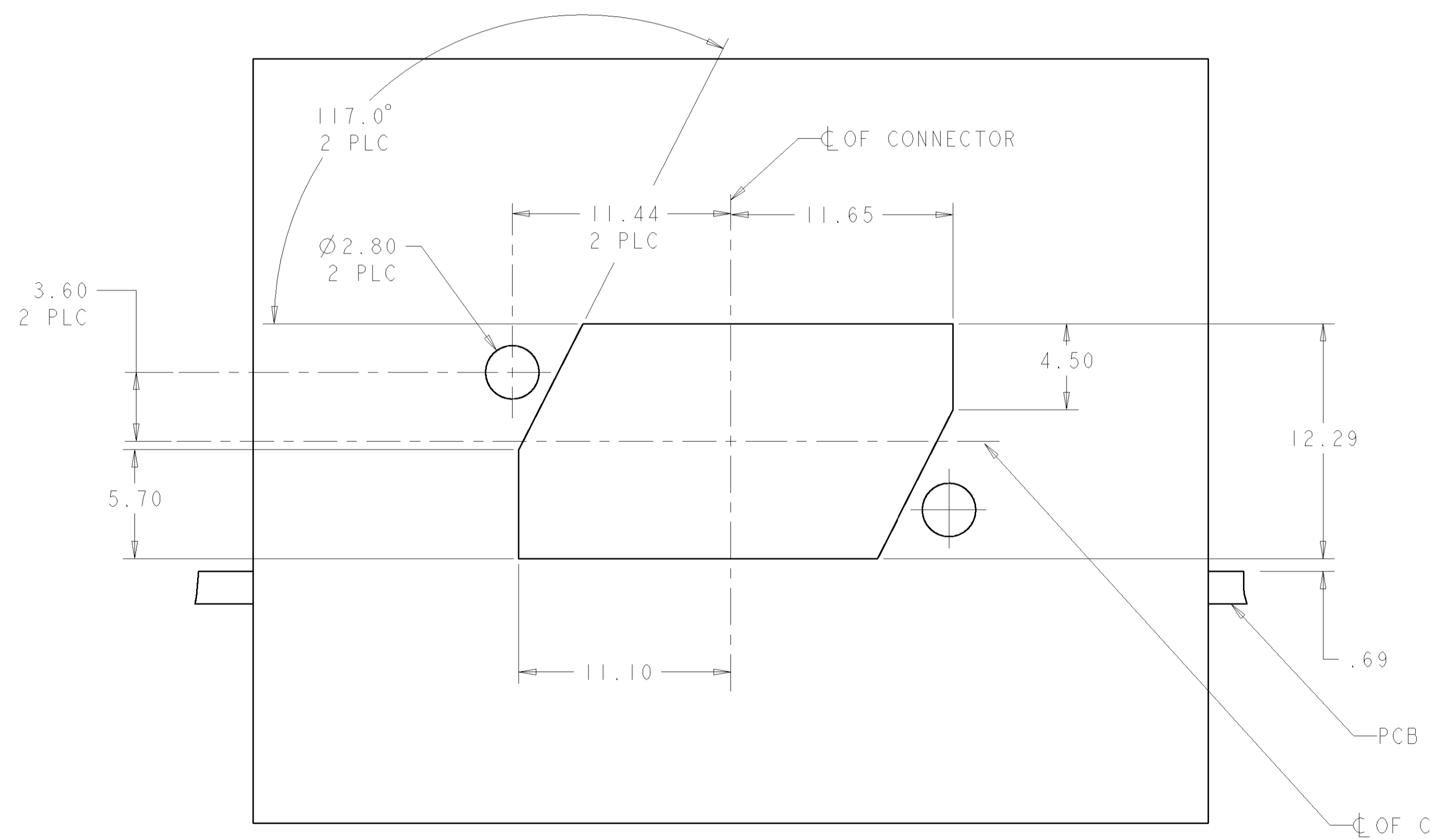
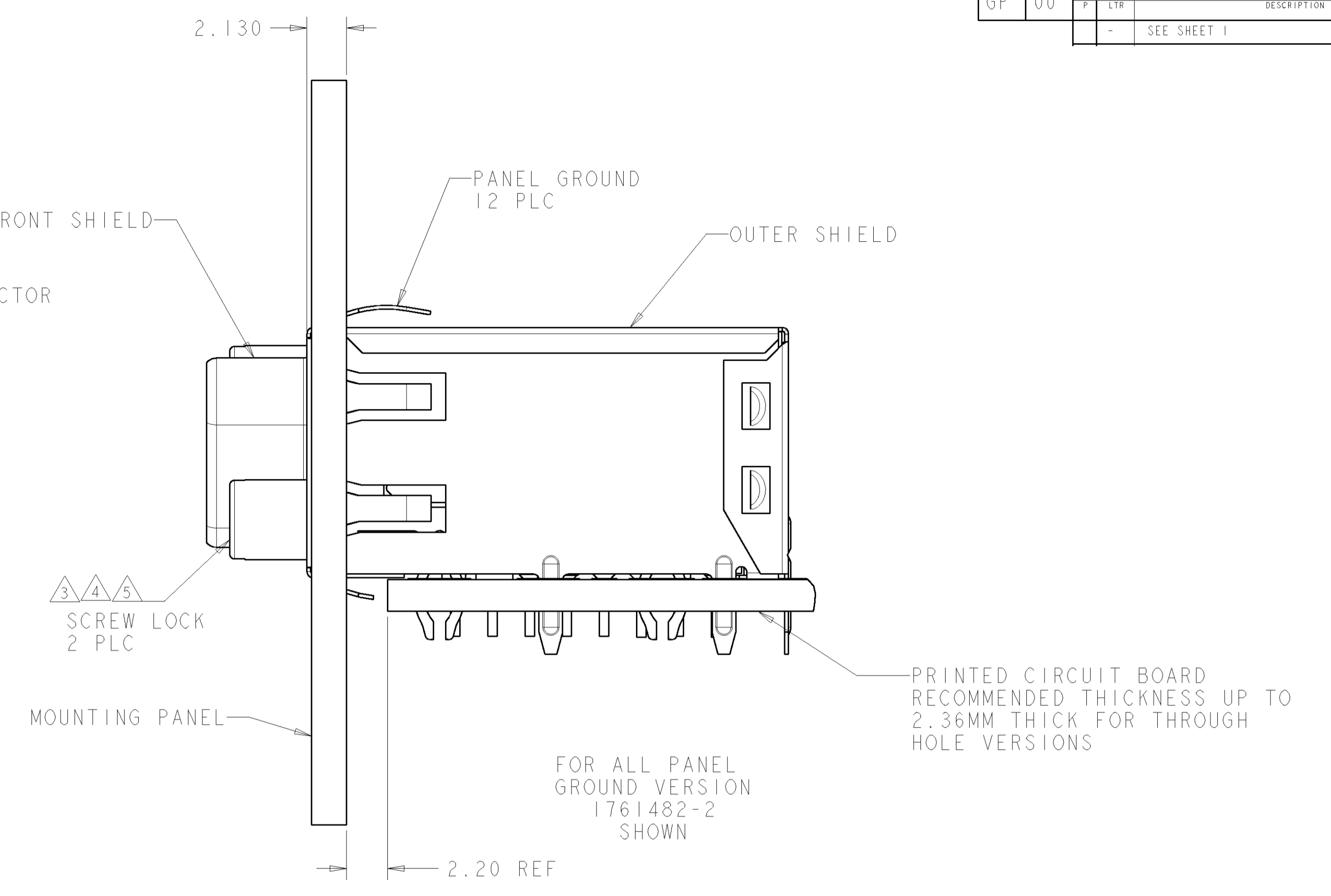
DIMENSIONS:		TOLERANCES UNLESS OTHERWISE SPECIFIED:		DWN B. GRZYBOWSKI CHK D. A. FAROLE APVD D. A. FAROLE		DATE 14DEC2004 14DEC2004		NAME	
mm	0 PLC ± .13	1 PLC ± 0.10	2 PLC ± 0.10	3 PLC ± N/A	4 PLC ± N/A	ANGLES ± 0°	FINISH	PRODUCT SPEC 108-2064	APPLICATION SPEC
MATERIAL	WEIGHT			SIZE		CAGE CODE	DRAWING NO	RESTRICTED TO	
	CUSTOMER DRAWING			A 00779		C=1761482		SCALE 3:1 SHEET 3 OF 4 REV E1	



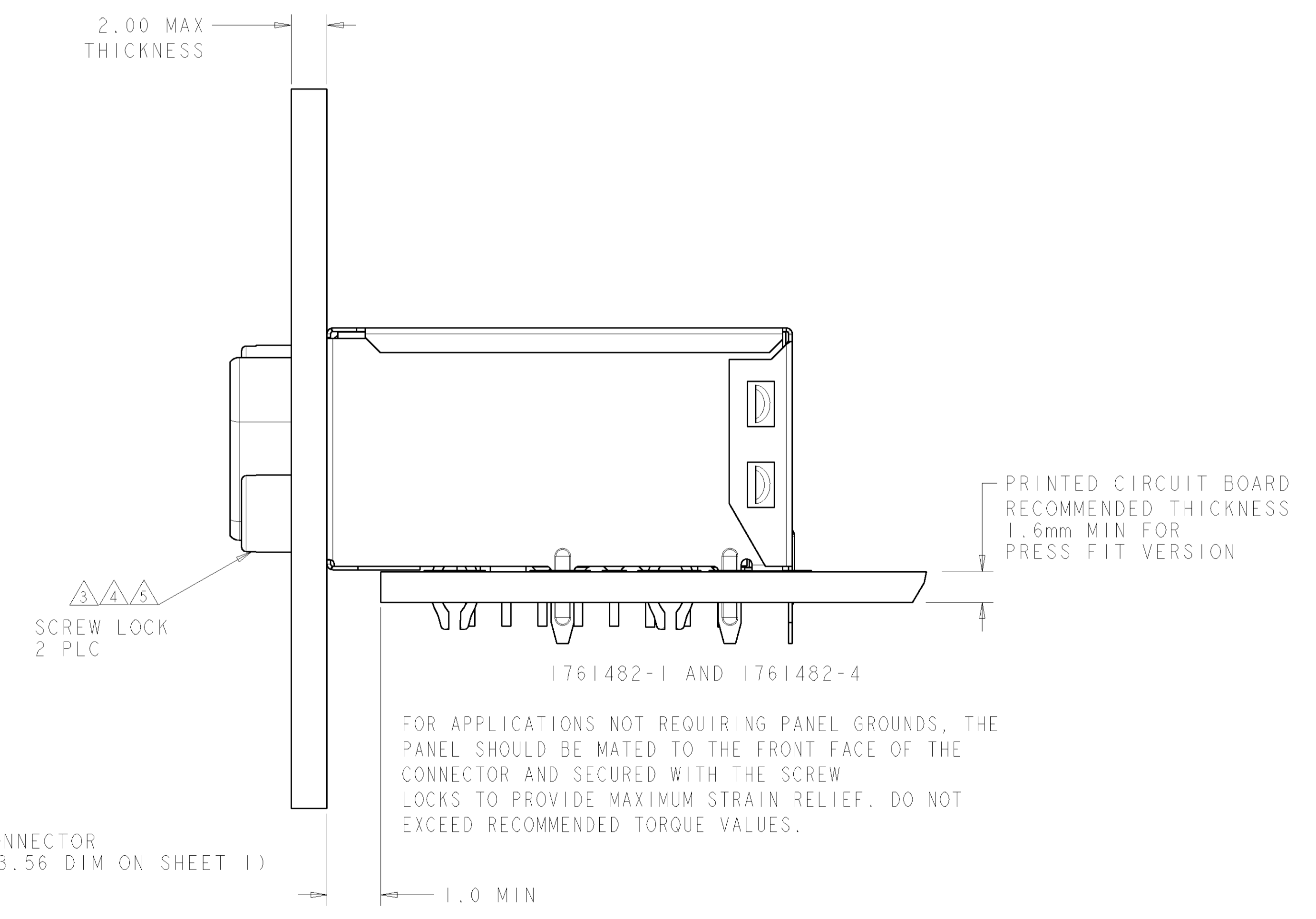
TE Connectivity
 ASSEMBLY,
 RECEPTACLE, 48 POSITION,
 MRJ21



RECOMMENDED PANEL CUTOUT (WITH PANEL GROUNDS)
SCALE 5:1



RECOMMENDED PANEL CUTOUT (NO PANEL GROUNDS)
SCALE 5:1



DIMENSIONS:		TOLERANCES UNLESS OTHERWISE SPECIFIED:		DRN: B. GRZYBOWSKI 14DEC2004		CHK: D.A. FAROLE 14DEC2004		APVD: D.A. FAROLE 14DEC2004		NAME: ASSEMBLY, RECEPTACLE, 48 POSITION, MRJ21	
mm	0 PLC ±.13	1 PLC ±0.10	2 PLC ±N/A	3 PLC ±N/A	4 PLC ±N/A	ANGLES ±N/A	FINISH	PRODUCT SPEC	108-2064	APPLICATION SPEC	RESTRICTED TO
MATERIAL								WEIGHT		SIZE: CAGE CODE: DRAWING NO: A1 00779 C=1761482	SCALE: 3:1 SHEET 4 OF 4 REV E1
CUSTOMER DRAWING											

Компания «Life Electronics» занимается поставками электронных компонентов импортного и отечественного производства от производителей и со складов крупных дистрибьюторов Европы, Америки и Азии.

С конца 2013 года компания активно расширяет линейку поставок компонентов по направлению коаксиальный кабель, кварцевые генераторы и конденсаторы (керамические, пленочные, электролитические), за счёт заключения дистрибьюторских договоров

Мы предлагаем:

- Конкурентоспособные цены и скидки постоянным клиентам.
- Специальные условия для постоянных клиентов.
- Подбор аналогов.
- Поставку компонентов в любых объемах, удовлетворяющих вашим потребностям.
- Приемлемые сроки поставки, возможна ускоренная поставка.
- Доставку товара в любую точку России и стран СНГ.
- Комплексную поставку.
- Работу по проектам и поставку образцов.
- Формирование склада под заказчика.
- Сертификаты соответствия на поставляемую продукцию (по желанию клиента).
- Тестирование поставляемой продукции.
- Поставку компонентов, требующих военную и космическую приемку.
- Входной контроль качества.
- Наличие сертификата ISO.

В составе нашей компании организован Конструкторский отдел, призванный помогать разработчикам, и инженерам.

Конструкторский отдел помогает осуществить:

- Регистрацию проекта у производителя компонентов.
- Техническую поддержку проекта.
- Защиту от снятия компонента с производства.
- Оценку стоимости проекта по компонентам.
- Изготовление тестовой платы монтаж и пусконаладочные работы.



Тел: +7 (812) 336 43 04 (многоканальный)
Email: org@lifeelectronics.ru