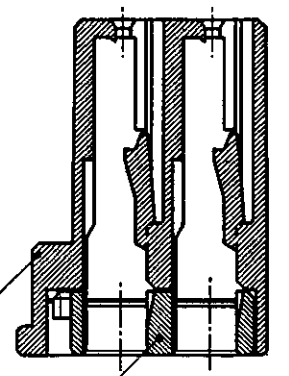
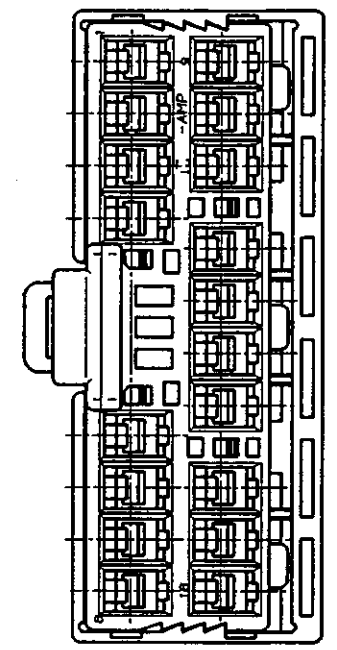
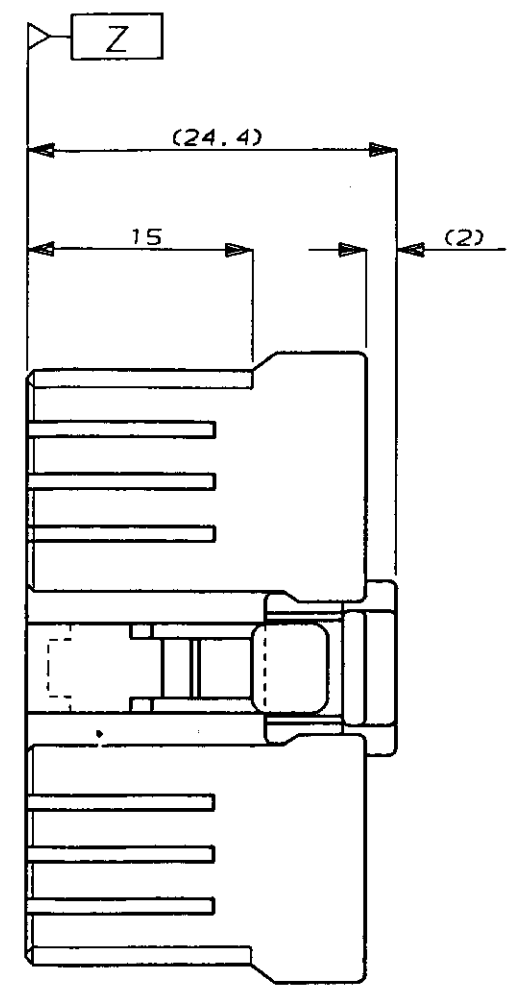
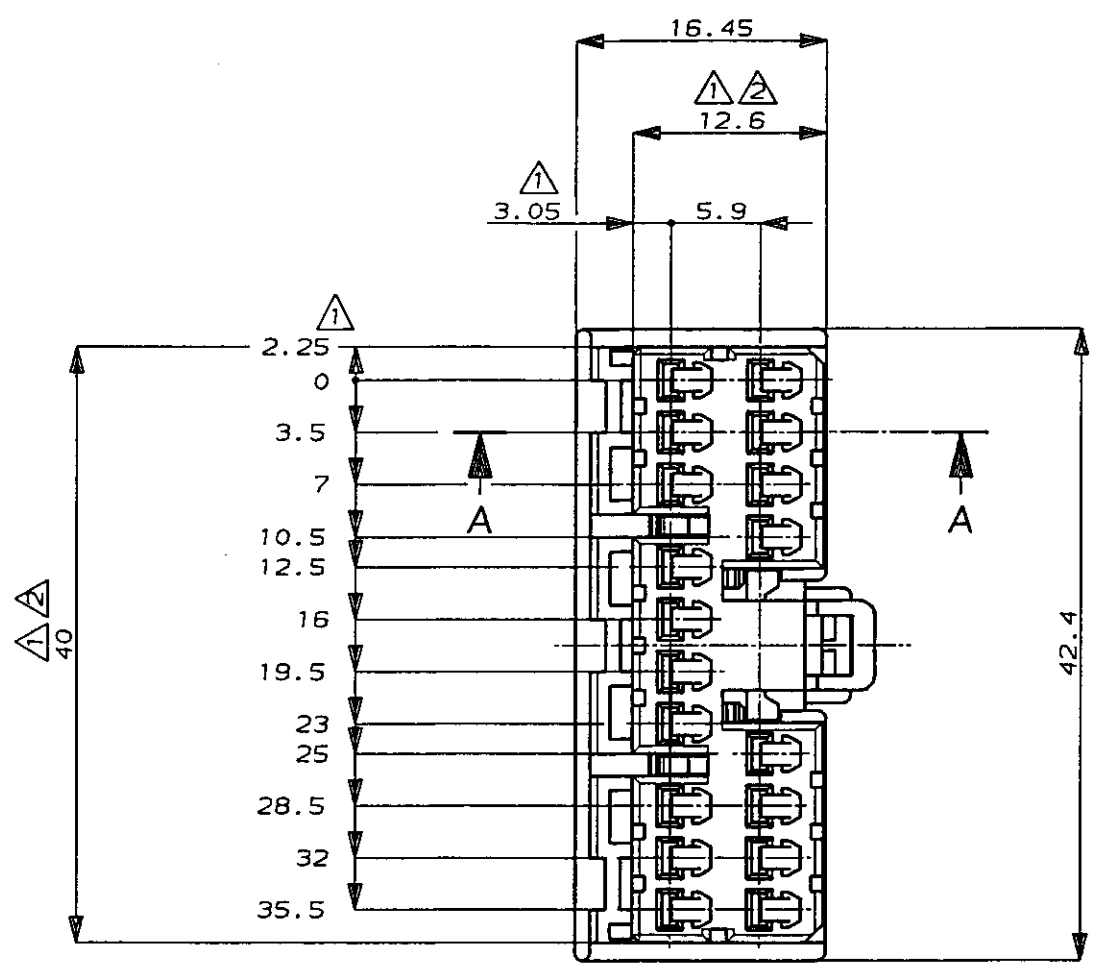


NUMBER C-176118  
METRIC

DIMENSIONS IN MILLIMETERS. DO NOT SCALE PRINT

PRINT DIST



プラグハウジング  
PLUG HSG

ダブルロックプレート  
DOUBLE LOCK PLATE

断面 A-A  
(SECT. A-A)

注：  
 ① Z面より 2mmの範囲で測定  
 ② 相手ハウジングと所定の機能を満足して嵌合できること  
 3 内装するリセプタクルコンタクトは型番173630,173631  
 4 製品規格：108-5312

NOTE：  
 ① TO BE MEASURED BETWEEN Z AND 2  
 ② TO BE MATE WITH CAP HSG SMOOTHLY  
 3 APPLIED CONTACT, P/N 173630 AND 173631  
 4 PRODUCT SPEC. NO. : 108-5312

オレンジ (ORANGE)	18極 プラグハウジング (18Pos. PLUG HOUSING)	176118-8
灰 (GRAY)	18極 プラグハウジング (18Pos. PLUG HOUSING)	176118-6
青 (BLUE)	18極 プラグハウジング (18Pos. PLUG HOUSING)	176118-5
緑 (GREEN)	18極 プラグハウジング (18Pos. PLUG HOUSING)	176118-4
色 (COLOR)	名称 (NAME)	型番 (PART NUMBER)

B	ADD -4 FJ00-0403-94	AB	QA	4/11/94
A	変更 J-0014	YK	KY	7/16/91
O	作成 J-12096	YK	KY	12/3/90
LTR	変更 (REVISION RECORD)	DR	CHK	DATE

Copyright ©1990年 日本エー・エム・ピー株式会社		Copyright ©1990 AMP (Japan), LTD. ALL RIGHTS RESERVED.		<b>AMP</b> 日本エー・エム・ピー株式会社 Tokyo, Japan	
組合電線断面 (WIRE RANGE) mm <sup>2</sup> (AWG)		被覆外径 (INSULATION DIA.) mmφ		名称 (NAME) .070シリーズ マルチロック I/O コネクタ MK-II 18極 プラグハウジング (.070SERIES MULTILOCK I/O CONN. MK-II 18Pos. PLUG HOUSING.)	
材料 (MATERIAL) PBT		色 (COLOR) 表参照 (SEE TABLE)		一般公差 (GENERAL TOLERANCE) 10以下: ±0.2 10以上30以下: ±0.25 30以上100以下: ±0.3 角 度: ±3°	SIZE LOC 番号 (No.) A3 J C-176118
DR. Y. Kakitani 12/3/90		DE. Y. Kakitani 12/3/90		尺度 (SCALE) 2-1	REV. B SHEET 1 OF 1
CHK. M. Matsunaka 12/11/90		APP. M. Nozuchi 12/11/90			

(CUSTOMER DRAWING) 参 考 図 面

Компания «Life Electronics» занимается поставками электронных компонентов импортного и отечественного производства от производителей и со складов крупных дистрибьюторов Европы, Америки и Азии.

С конца 2013 года компания активно расширяет линейку поставок компонентов по направлению коаксиальный кабель, кварцевые генераторы и конденсаторы (керамические, пленочные, электролитические), за счёт заключения дистрибьюторских договоров

Мы предлагаем:

- Конкурентоспособные цены и скидки постоянным клиентам.
- Специальные условия для постоянных клиентов.
- Подбор аналогов.
- Поставку компонентов в любых объемах, удовлетворяющих вашим потребностям.
- Приемлемые сроки поставки, возможна ускоренная поставка.
- Доставку товара в любую точку России и стран СНГ.
- Комплексную поставку.
- Работу по проектам и поставку образцов.
- Формирование склада под заказчика.
- Сертификаты соответствия на поставляемую продукцию (по желанию клиента).
- Тестирование поставляемой продукции.
- Поставку компонентов, требующих военную и космическую приемку.
- Входной контроль качества.
- Наличие сертификата ISO.

В составе нашей компании организован Конструкторский отдел, призванный помогать разработчикам, и инженерам.

Конструкторский отдел помогает осуществить:

- Регистрацию проекта у производителя компонентов.
- Техническую поддержку проекта.
- Защиту от снятия компонента с производства.
- Оценку стоимости проекта по компонентам.
- Изготовление тестовой платы монтаж и пусконаладочные работы.



Тел: +7 (812) 336 43 04 (многоканальный)

Email: [org@lifeelectronics.ru](mailto:org@lifeelectronics.ru)