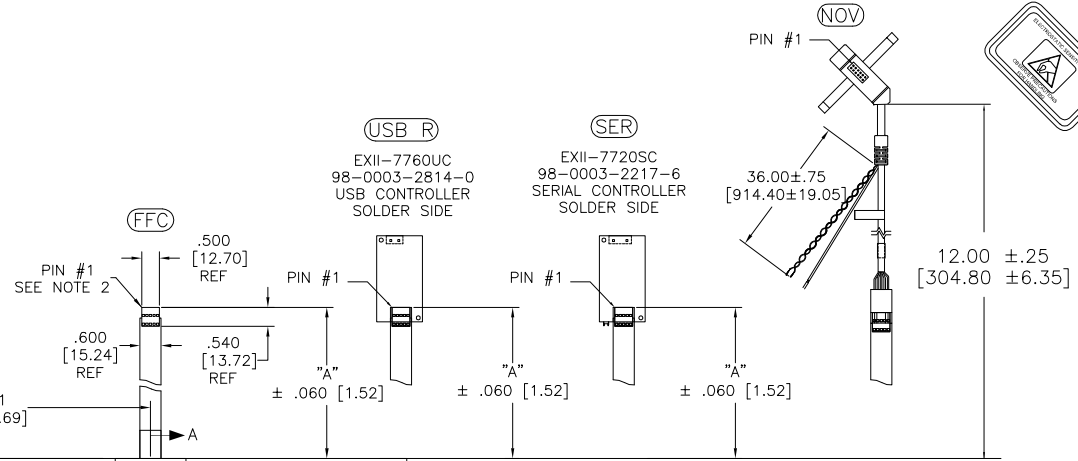
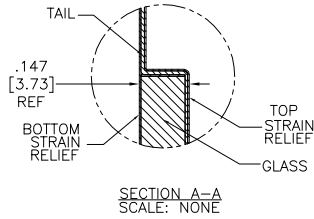


OGA DIAGONAL: 20.46 [519.68]  
 VA DIAGONAL: 19.75 [501.58]  
 PA DIAGONAL: 18.61 [472.82]

TOP LEVEL NUMBER	US NUMBER	TYPE	DIM "A" (TOTAL GLASS TO CONNECTOR)	A/G FINISH	PROD SPEC
17-8511-203	98-0003-2609-4	FFC	4.27" [108.46]	AG500	23655
17-8511-221	98-0003-2613-6	SER	4.27" [108.46]	AG500	23655
17-8511-206	98-0003-2611-0	NOV	SEE DWG	AG500	23655
17-8511-218	98-0003-3156-5	USB R	4.27" [108.46]	AG500	23655
17-8511-205	98-0003-2610-2	FFC	8.00" [203.20]	AG500	23655
17-8511-226	98-0003-3157-3	USB R	8.00" [203.20]	AG500	23655
17-8511-227	98-0003-2615-1	SER	8.00" [203.20]	AG500	23655



.147±.020 [3.73±.51]  
 TOTAL THICKNESS  
 OF GLASS, CABLE  
 AND STRAIN RELIEF

12.933 [328.50]  
 OUTER  
 GLASS  
 AREA

12.393 [314.78]  
 VIEWING  
 AREA

11.687 [296.85]  
 PRECISION  
 AREA

.240±.020 [6.10±.51]

.682 [17.32]

14.489 [368.02]  
 PRECISION AREA

15.374 [390.50]  
 VIEWING AREA

15.854 [402.69]  
 OUTER GLASS AREA

PINOUT	
1	LL
2	UL
3	SHLD
4	UR
5	LR

H	REVISED PER CO 036256	4/13	SB
G	REVISED PER CO 033533	2/12	SB
F	REVISED PER CO 033457	9/11	SB
REV	CHANGE NOTICE	DATE	DRW

NOTES:

1. WEIGHT OF GLASS IN GRAMS: 1008±10%
2. NICOMATIC HOUSING P/N: OLO5  
 NICOMATIC RECEPTACLES (PINS) MATTE TIN PLATED P/N: 14106-12  
 HOUSING ORIENTED WITH LATCH DOWN

UNITS	INCHES [MM]
TOLERANCES UNLESS OTHERWISE SPECIFIED	
.X	± .03 [.76]
.XX	± .03 [.76]
.XXX	± .015 [.38]
ANGLES	±1°
THIRD ANGLE PROJECTION	
DO NOT SCALE DRAWING	
SCALE	1 = 1

**3M** 3M TOUCH SYSTEMS  
 METHUEN, MA  
 USA  
 © COPYRIGHT 2004  
 THIS DOCUMENT IS COPYRIGHTED PROPERTY OF THE 3M COMPANY AND MAY NOT BE REPRODUCED WITHOUT 3M WRITTEN PERMISSION OR USED OR DISCLOSED FOR OTHER THAN 3M AUTHORIZED PURPOSES.

TITLE			
MARKETING DRAWING SCT32NN 19.75"			
DRAWN	K CROWLEY	9/05	CAD FORMAT AUTOCAD
SIZE	C	DOCUMENT NO.	28382-MKT
SHEET	1 OF 1	REV	H

Компания «Life Electronics» занимается поставками электронных компонентов импортного и отечественного производства от производителей и со складов крупных дистрибьюторов Европы, Америки и Азии.

С конца 2013 года компания активно расширяет линейку поставок компонентов по направлению коаксиальный кабель, кварцевые генераторы и конденсаторы (керамические, пленочные, электролитические), за счёт заключения дистрибьюторских договоров

Мы предлагаем:

- Конкурентоспособные цены и скидки постоянным клиентам.
- Специальные условия для постоянных клиентов.
- Подбор аналогов.
- Поставку компонентов в любых объемах, удовлетворяющих вашим потребностям.
- Приемлемые сроки поставки, возможна ускоренная поставка.
- Доставку товара в любую точку России и стран СНГ.
- Комплексную поставку.
- Работу по проектам и поставку образцов.
- Формирование склада под заказчика.
- Сертификаты соответствия на поставляемую продукцию (по желанию клиента).
- Тестирование поставляемой продукции.
- Поставку компонентов, требующих военную и космическую приемку.
- Входной контроль качества.
- Наличие сертификата ISO.

В составе нашей компании организован Конструкторский отдел, призванный помогать разработчикам, и инженерам.

Конструкторский отдел помогает осуществить:

- Регистрацию проекта у производителя компонентов.
- Техническую поддержку проекта.
- Защиту от снятия компонента с производства.
- Оценку стоимости проекта по компонентам.
- Изготовление тестовой платы монтаж и пусконаладочные работы.



Тел: +7 (812) 336 43 04 (многоканальный)  
Email: [org@lifeelectronics.ru](mailto:org@lifeelectronics.ru)