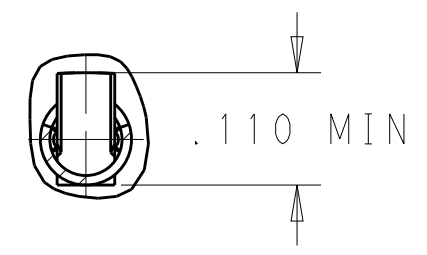
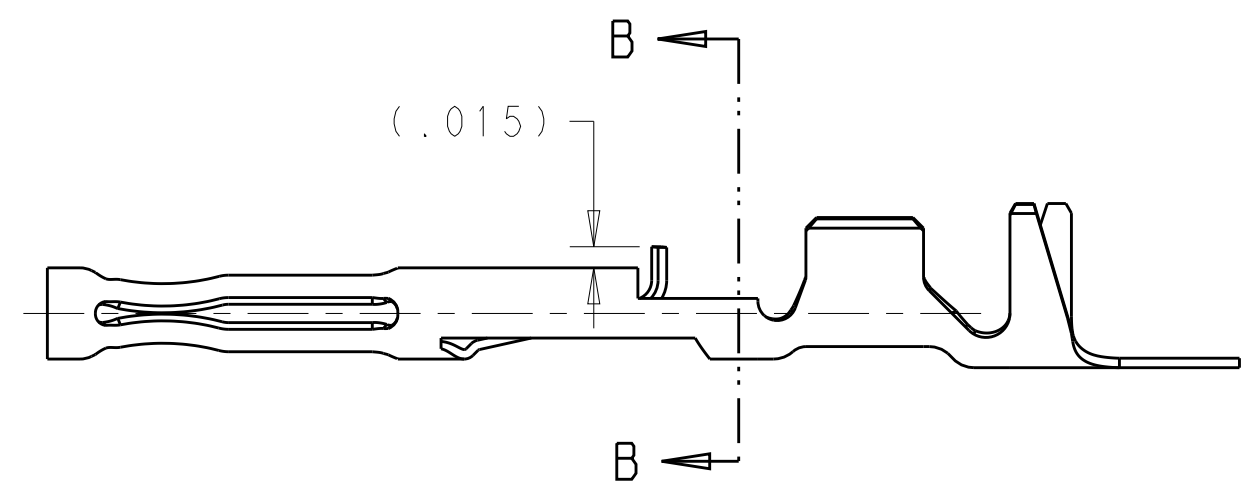
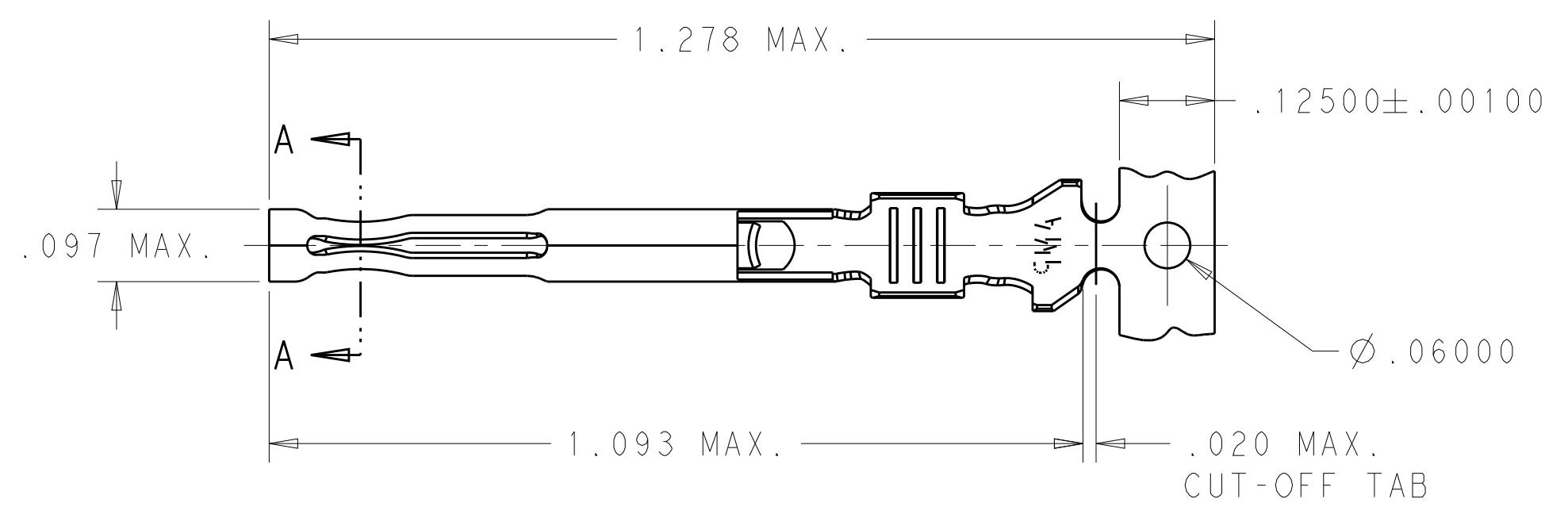


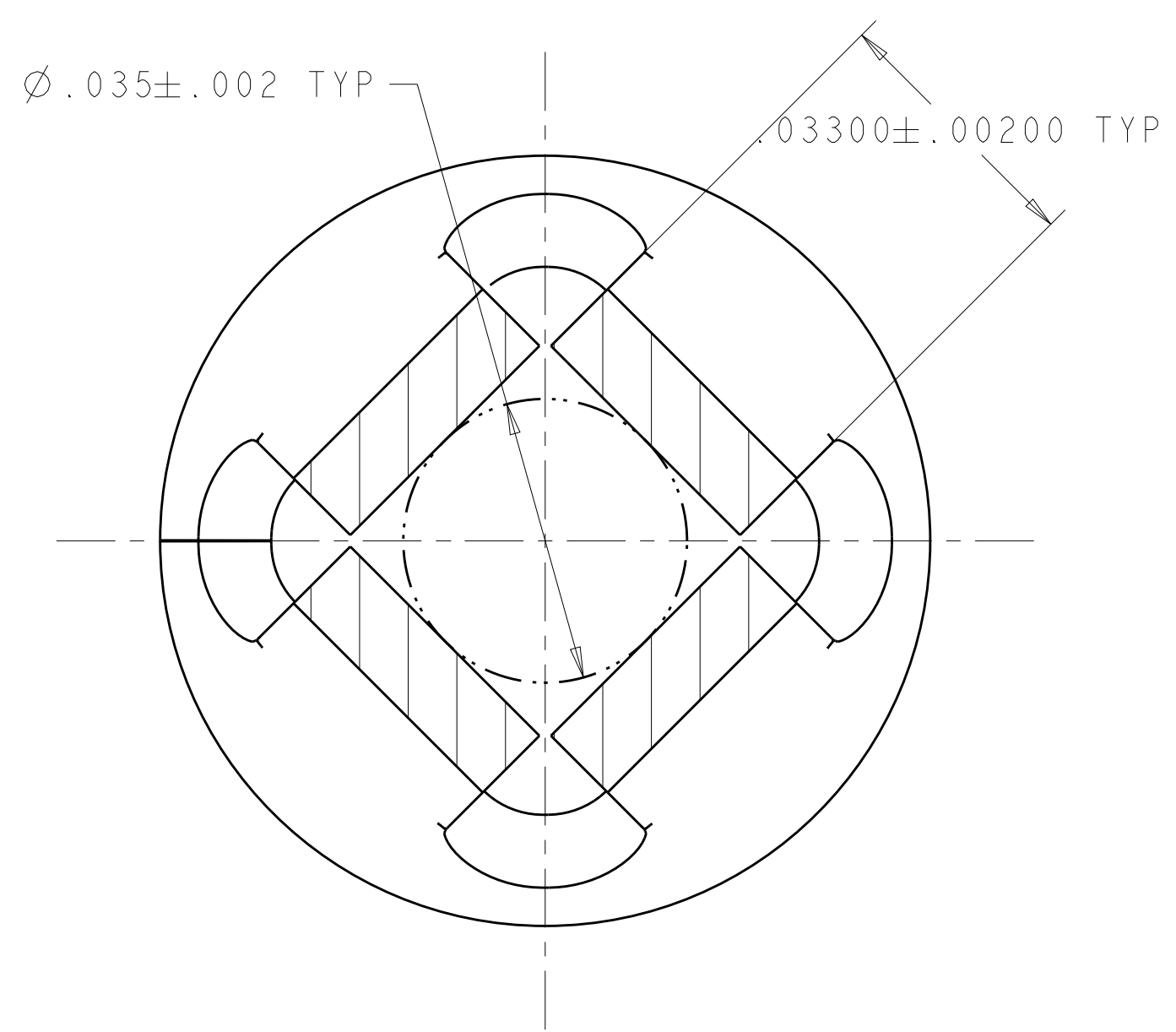
THIS DRAWING IS UNPUBLISHED. RELEASED FOR PUBLICATION 2012  
 © COPYRIGHT 2012 BY TE CONNECTIVITY ALL RIGHTS RESERVED.

LOC	DIST	REVISIONS					
GE	00	P	LTR	DESCRIPTION	DATE	DWN	APVD
		S		REV PER ECO-12-013239	07JUL2012	RGV	DCS
		T		REV PER ECO-17-005979	27APR2017	JM	DS



SECTION B-B

1. PLATE OVER ALL WITH .000050 MIN NICKEL, THEN STRIPE MATING AREA WITH .000030 MIN GOLD, THEN GOLD FLASH OVERALL.
2. WIRE RANGE: 18-16 AWG.
3. INSULATION RANGE: .098-.120 DIA.
4. DIE FEED: .450 ± .003.
5. CONTACT SUPPLIED ON REELS FOR MINI-APPLICATOR.
6. CUMMINS ELECTRONICS MUST BE INFORMED BY WAY OF A PRODUCT CHANGED IDENTIFICATION OF ALL CHANGES TO THE TE CUSTOMER DRAWINGS.
7. RECOMMENDED MATING PIN DIAMETER IS .040 ± .001 AS USED ON 212241 ASSEMBLY.



SECTION A-A  
SCALE 50:1

LOOSE PIECE OF 66773-2	66773-3
AS SHOWN	66773-2
MATERIAL	PART NO

THIS DRAWING IS A CONTROLLED DOCUMENT.		DWN R. VESTAL 29 JUN 2012	TE Connectivity NAME: SOCKET CONTACT, ECMSC SIZE: A2 CAGE CODE: 00779 DRAWING NO: 66773 RESTRICTED TO: -		
DIMENSIONS: inch		CHK D. STRAUSSER 29 JUN 2012			
TOLERANCES UNLESS OTHERWISE SPECIFIED:		APVD D. STRAUSSER 29 JUN 2012			
0 PLC ± 1 PLC ± 2 PLC ± 3 PLC ±.005 4 PLC ± ANGLES ± FINISH		PRODUCT SPEC - APPLICATION SPEC 114-2125 WEIGHT -			
MATERIAL COPPER ALLOY	FINISH 1	CUSTOMER DRAWING	SCALE 5:1	SHEET 1 OF 1	REV T

Компания «Life Electronics» занимается поставками электронных компонентов импортного и отечественного производства от производителей и со складов крупных дистрибьюторов Европы, Америки и Азии.

С конца 2013 года компания активно расширяет линейку поставок компонентов по направлению коаксиальный кабель, кварцевые генераторы и конденсаторы (керамические, пленочные, электролитические), за счёт заключения дистрибьюторских договоров

Мы предлагаем:

- Конкурентоспособные цены и скидки постоянным клиентам.
- Специальные условия для постоянных клиентов.
- Подбор аналогов.
- Поставку компонентов в любых объемах, удовлетворяющих вашим потребностям.
- Приемлемые сроки поставки, возможна ускоренная поставка.
- Доставку товара в любую точку России и стран СНГ.
- Комплексную поставку.
- Работу по проектам и поставку образцов.
- Формирование склада под заказчика.
- Сертификаты соответствия на поставляемую продукцию (по желанию клиента).
- Тестирование поставляемой продукции.
- Поставку компонентов, требующих военную и космическую приемку.
- Входной контроль качества.
- Наличие сертификата ISO.

В составе нашей компании организован Конструкторский отдел, призванный помогать разработчикам, и инженерам.

Конструкторский отдел помогает осуществить:

- Регистрацию проекта у производителя компонентов.
- Техническую поддержку проекта.
- Защиту от снятия компонента с производства.
- Оценку стоимости проекта по компонентам.
- Изготовление тестовой платы монтаж и пусконаладочные работы.



Тел: +7 (812) 336 43 04 (многоканальный)

Email: [org@lifeelectronics.ru](mailto:org@lifeelectronics.ru)