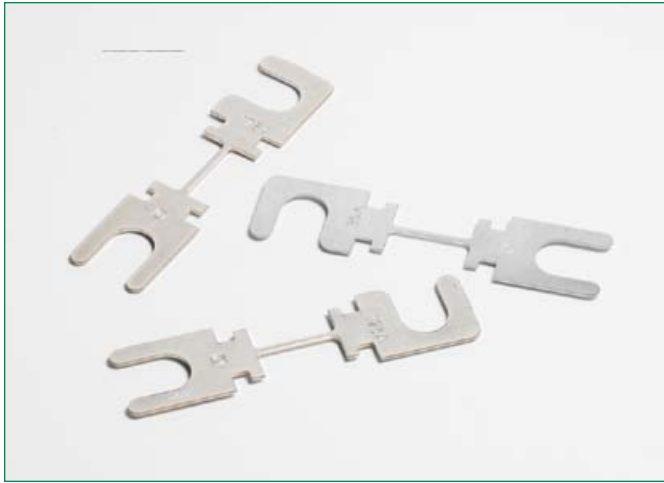


Fuse Strips for Battery-Powered Vehicles Rated 80V

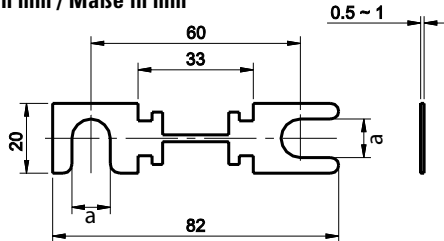
RoHS



Non-housed fuse strips for battery powered vehicles. Current rating 35 A - 500 A, 80 VDC. 90°. Straight fork type lugs.

Sicherungsstreifen ohne Gehäuse für batteriebetriebene Fahrzeuge. Nennstrom 35 A bis 500 A, 80 VDC. Mit Anschlüssen in Gabelform (90° und gerade).

Dimensions in mm / Maße in mm



Part Number Artikel-Nr.		Current Rating Nennstrom	Typ. Voltage Drop Typ. Spannungsfall
a = 11 mm	a = 9 mm*		
157.5700.5351	157.5916.5351*	35 A	125 mV
157.5700.5401*	—	40 A	125 mV
157.5700.5501	157.5916.5501*	50 A	125 mV
157.5700.5631	157.5916.5631*	63 A	125 mV
157.5700.5801	157.5916.5801*	80 A	125 mV
157.5700.6101	157.5916.6101*	100 A	125 mV
157.5700.6121	157.5916.6121*	125 A	125 mV
157.5700.6131*	157.5916.6131*	130 A	125 mV
157.5700.6141*	157.5916.6141*	135 A	125 mV
157.5700.6151*	157.5916.6151*	150 A	125 mV
157.5700.6161	157.5916.6161*	160 A	125 mV
157.5700.6171*	157.5916.6171*	175 A	125 mV
157.5700.6201	157.5916.6201*	200 A	125 mV
157.5700.6231*	—	225 A	125 mV
157.5700.6251	157.5916.6251*	250 A	125 mV
157.5700.6271*	—	275 A	125 mV
157.5700.6301	—	300 A	125 mV
157.5700.6331*	—	325 A	125 mV
157.5700.6351	—	355 A	125 mV
157.5700.6401*	—	400 A	125 mV
157.5700.6421	—	425 A	125 mV
157.5700.6501*	—	500 A	125 mV

* Not mentioned in the standards.

Corresponding holders = 177.5701.0001 and 177.5702.0001."

Specifications

DIN 43560/1

Metal parts: 35 A - 80 A: Zinc-alloy
100A - 425 A: Copper Cu, gal. Sn

Packaging:

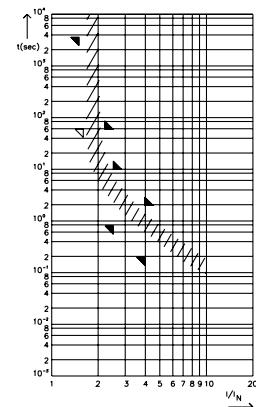
Series Serien	Pack Size
157.5700.xxx1	50

Time-Current Characteristics / Schmelzeit-Grenzwerte

% of Rating % des Nennstromes	Opening Time Min / Max (s) Schmelzcharakteristik Min / Max (s)	
	35-200	225 - 425
150	3,600 s / -	- / -
160	- / -	60 s / -
220	- / 60 s	
250	0.8 s / 10 s	
400	0.25 / 2 s	

Pre-arcing Time - limits / Schmelzeit-Grenzwerte DIN

FI = 1.00 (max. operating current:
1.0 x I_{rat} at 23°C)



Компания «Life Electronics» занимается поставками электронных компонентов импортного и отечественного производства от производителей и со складов крупных дистрибьюторов Европы, Америки и Азии.

С конца 2013 года компания активно расширяет линейку поставок компонентов по направлению коаксиальный кабель, кварцевые генераторы и конденсаторы (керамические, пленочные, электролитические), за счёт заключения дистрибьюторских договоров

Мы предлагаем:

- Конкурентоспособные цены и скидки постоянным клиентам.
- Специальные условия для постоянных клиентов.
- Подбор аналогов.
- Поставку компонентов в любых объемах, удовлетворяющих вашим потребностям.
- Приемлемые сроки поставки, возможна ускоренная поставка.
- Доставку товара в любую точку России и стран СНГ.
- Комплексную поставку.
- Работу по проектам и поставку образцов.
- Формирование склада под заказчика.
- Сертификаты соответствия на поставляемую продукцию (по желанию клиента).
- Тестирование поставляемой продукции.
- Поставку компонентов, требующих военную и космическую приемку.
- Входной контроль качества.
- Наличие сертификата ISO.

В составе нашей компании организован Конструкторский отдел, призванный помогать разработчикам, и инженерам.

Конструкторский отдел помогает осуществить:

- Регистрацию проекта у производителя компонентов.
- Техническую поддержку проекта.
- Защиту от снятия компонента с производства.
- Оценку стоимости проекта по компонентам.
- Изготовление тестовой платы монтаж и пусконаладочные работы.



Тел: +7 (812) 336 43 04 (многоканальный)

Email: org@lifeelectronics.ru