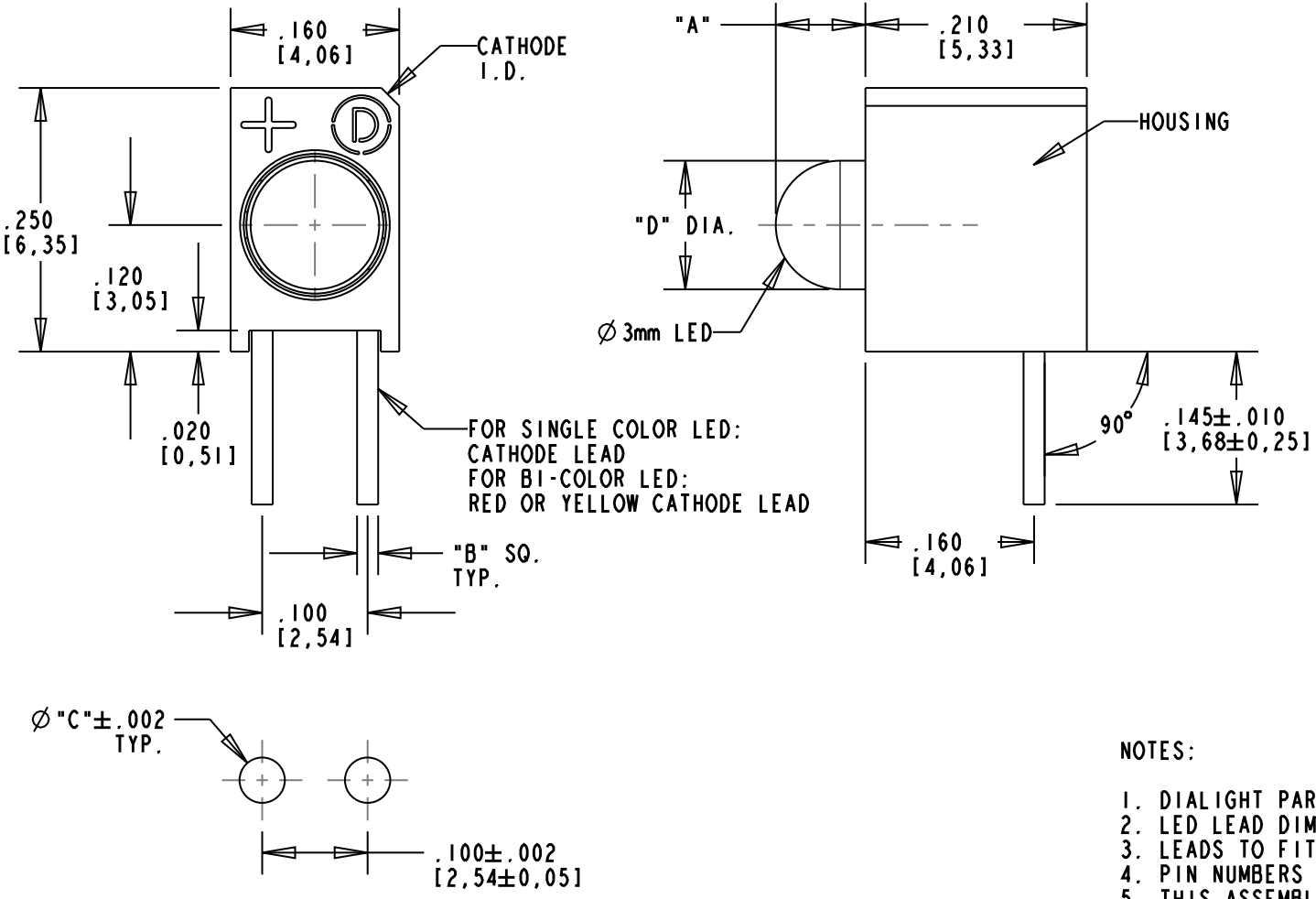


| DIALIGHT PART NUMBER | OPERATING CHARACTERISTICS AT 25° C AMBIENT | | | | | | | | TEST CONDITION |
|----------------------|--|-----------|-----------|--------------------------------|----------------------|--------------------------|----------|------|-----------------------|
| | FORWARD VOLTAGE / CURRENT | | | REVERSE VOLTAGE (V) | PEAK WAVELENGTH (nm) | LUMINOUS INTENSITY (mcd) | | | |
| | MIN | TYP | MAX | | | TYP | MIN | TYP | |
| 551-0209F | — | 2.1 V | 3.0 V | V _R =3V MIN @ 10μA | 563 | 5.6 | 16.0 | — | I _F =10 mA |
| 551-0309F | — | 2.1 V | 3.0 V | V _R =3V MIN @ 10μA | 585 | 2.2 | 6.3 | — | I _F =10 mA |
| 551-0409F | — | 2.0 V | 3.0 V | V _R =3V MIN @ 10μA | 650 | 3.6 | 10.0 | — | I _F =10 mA |
| 551-0509F | — | 10 mA | 20 mA | V _R =5V MIN @ 100μA | 635 | 8.7 | 29.0 | — | V _F =5 V |
| 551-0609F | — | 10 mA | 20 mA | V _R =5V MIN @ 100μA | 565 | 5.6 | 19.0 | — | V _F =5 V |
| 551-0709F | — | 10 mA | 20 mA | V _R =5V MIN @ 100μA | 585 | 3.7 | 12.6 | — | V _F =5 V |
| 551-0809F | 2.5 V | 3.2 V | 3.8 V | V _R =5V MIN @ 100μA | 468 | 23.0 | — | 65.0 | I _F =10 mA |
| 551-1109F | — | 1.8 V | 2.2 V | V _R =5V MIN @ 50μA | 635 | 1.0 | 1.8 | — | I _F =2 mA |
| 551-1209F | — | 1.8 V | 2.5 V | V _R =5V MIN @ 50μA | 583 | 0.9 | 2.1 | — | I _F =2 mA |
| 551-1309F | — | 1.8 V | 2.2 V | V _R =5V MIN @ 50μA | 565 | 1.0 | 2.1 | — | I _F =2 mA |
| 551-1409F | — | 1.6 V | 1.8 V | V _R =5V MIN @ 100μA | 645 | 2.0 | 3.0 | — | I _F =1 mA |
| 551-1509F | — | 2.1 V | 2.8 V | V _R =5V MIN @ 100μA | 565 | 10.0 | 32.0 | — | I _F =10 mA |
| 551-1609F | — | 2.1 V | 2.8 V | V _R =5V MIN @ 100μA | 585 | 10.0 | — | 50.0 | I _F =10 mA |
| 551-1709F | — | 2.0 V | 2.8 V | V _R =5V MIN @ 100μA | 635 | 8.7 | 29.0 | — | I _F =10 mA |
| 551-1809F | — | 1.8 V | 2.4 V | V _R =4V MIN @ 100μA | 660 | 8.7 | 48.0 | — | I _F =20 mA |
| 551-2509F | 1.5 V | 1.9 V | 2.4 V | V _R =5V MIN @ 100μA | 600 | 3.4 | 7.0 | 10.8 | I _F =10 mA |
| 551-3009F | — | 2.0/2.1 V | 2.8/2.8 V | — | 635/565 | 2.5/3.7 | 4.7/10.0 | — | I _F =10 mA |
| 551-3109F | — | 2.1/2.1 V | 2.8/2.8 V | — | 585/565 | 2.5/2.5 | 4.3/6.3 | — | I _F =10 mA |
| 551-3209F | — | 2.0/2.1 V | 2.8/2.8 V | — | 630/585 | 1.7/1.7 | 5.6/5.6 | — | I _F =20 mA |

| REV | ECN NO | REVISIONS | DRN | CKD | APP | DATE |
|-----|--------|---|-----|-----|------|---------|
| A | — | NEW RELEASE | TWC | TC | N.O. | 8-29-05 |
| B | — | ADDED P/N 551-2509F | TWC | — | — | — |
| C | — | UPDATED LED SPECS; ADDED DUAL DIMS.; (.XX) WAS ±.01 (.XXX) WAS ±.005; ADDED NOTES 2,3,4, & 5. | AJF | KLJ | NO | 4-15-11 |

RoHS COMPLIANT 551-XX09F
 Part Numbers with the "F" suffix ending are RoHS Compliant.
 For example: 551-0209F
 Packaging is marked with "RoHS Compliant" label or equivalent markings. Parts can be wave soldered, dip soldered or hand soldered using typical lead-free soldering process with max 260°C temp. for 5 sec.

| DIALIGHT PART NUMBER | LED COLOR | "A" DIMENSION | "B" DIMENSION | "C" DIMENSION | "D" DIMENSION |
|----------------------|----------------------------|---------------|---------------|---------------|---------------|
| 551-0209F | GREEN DIFFUSED | .095 | .020 | .043 | .122±.008 |
| 551-0309F | YELLOW DIFFUSED | .095 | .020 | .043 | .122±.008 |
| 551-0409F | RED DIFFUSED | .095 | .020 | .043 | .122±.008 |
| 551-0509F | RED DIFFUSED, 5 V | .085 | .018 | .040 | .115±.010 |
| 551-0609F | GREEN DIFFUSED, 5 V | .085 | .018 | .040 | .115±.010 |
| 551-0709F | YELLOW DIFFUSED, 5 V | .085 | .018 | .040 | .115±.010 |
| 551-0809F | BLUE NON-TINTED DIFFUSED | .085 | .018 | .040 | .118±.010 |
| 551-1109F | 2 mA RED DIFFUSED | .085 | .018 | .040 | .115±.010 |
| 551-1209F | 2 mA YELLOW DIFFUSED | .085 | .018 | .040 | .115±.010 |
| 551-1309F | 2 mA GREEN DIFFUSED | .085 | .018 | .040 | .115±.010 |
| 551-1409F | 1 mA RED WATER CLEAR | .085 | .018 | .040 | .115±.010 |
| 551-1509F | GREEN TINTED NON-DIFFUSED | .085 | .018 | .040 | .115±.010 |
| 551-1609F | YELLOW TINTED NON-DIFFUSED | .085 | .018 | .040 | .115±.010 |
| 551-1709F | RED TINTED NON-DIFFUSED | .085 | .018 | .040 | .115±.010 |
| 551-1809F | RED TINTED DIFFUSED | .085 | .020 | .043 | .118±.010 |
| 551-2509F | ORANGE DIFFUSED | .085 | .018 | .040 | .115±.010 |
| 551-3009F | RED/GREEN BI-COLOR | .085 | .020 | .043 | .118±.010 |
| 551-3109F | YELLOW/GREEN BI-COLOR | .085 | .020 | .043 | .118±.010 |
| 551-3209F | RED/YELLOW BI-COLOR | .085 | .020 | .043 | .118±.010 |



- NOTES:
- DIALIGHT PART NUMBER: 551-XX09F.
 - LED LEAD DIMENSIONS SHOWN ARE MEASURED AT HOUSING EXIT.
 - LEADS TO FIT INTO HOLES SPACED AS PER PATTERN.
 - PIN NUMBERS FOR REFERENCE ONLY, DESIGNATION NON-EXISTENT ON PART.
 - THIS ASSEMBLY CONTAINS ELECTROSTATIC DISCHARGE SENSITIVE DEVICES (ESDS). MAINTAIN ALL PRECAUTIONARY MEASURES DURING ASSEMBLY, HANDLING, AND STORAGE IN ACCORDANCE WITH IPC-A-610.



ATTENTION:
 OBSERVE PRECAUTIONS FOR
 HANDLING ELECTROSTATIC
 SENSITIVE DEVICES

THIS DRAWING AND THE CONTENTS HEREIN ARE CONFIDENTIAL AND THE SOLE PROPERTY OF DIALIGHT. REPRODUCTION OF THIS DRAWING OR CONSTRUCTION OF ANY PARTS WITHIN THIS DRAWING ARE FORBIDDEN WITHOUT THE WRITTEN CONSENT OF DIALIGHT.

| | | |
|--|---|---------------|
| SCALE: 6.000 | DRAWING NUMBER | REV |
| ALL DIM'S IN: INCHES (MM) | C-17296 | C |
| TOLERANCES: UNLESS OTHERWISE SPECIFIED | TITLE | |
| FRACTIONS: ±1/64 | Ø 3mm LED CBI | |
| DECIMALS (.XX): ±.02 | RoHS COMPLIANT | |
| DECIMALS (.XXX): ±.015 | MATERIAL | |
| ANGLES: ±3° | Dialight | |
| FINISH: | 1501 ROUTE 34 SOUTH FARMINGDALE, NJ 07727 | |
| FSCM 83330 | SHEET 1 OF 1 | FAMILY TABLE: |

RECOMMENDED HOLE PATTERN GAUGE

Компания «Life Electronics» занимается поставками электронных компонентов импортного и отечественного производства от производителей и со складов крупных дистрибьюторов Европы, Америки и Азии.

С конца 2013 года компания активно расширяет линейку поставок компонентов по направлению коаксиальный кабель, кварцевые генераторы и конденсаторы (керамические, пленочные, электролитические), за счёт заключения дистрибьюторских договоров

Мы предлагаем:

- Конкуренеспособные цены и скидки постоянным клиентам.
- Специальные условия для постоянных клиентов.
- Подбор аналогов.
- Поставку компонентов в любых объемах, удовлетворяющих вашим потребностям.
- Приемлемые сроки поставки, возможна ускоренная поставка.
- Доставку товара в любую точку России и стран СНГ.
- Комплексную поставку.
- Работу по проектам и поставку образцов.
- Формирование склада под заказчика.
- Сертификаты соответствия на поставляемую продукцию (по желанию клиента).
- Тестирование поставляемой продукции.
- Поставку компонентов, требующих военную и космическую приемку.
- Входной контроль качества.
- Наличие сертификата ISO.

В составе нашей компании организован Конструкторский отдел, призванный помогать разработчикам, и инженерам.

Конструкторский отдел помогает осуществить:

- Регистрацию проекта у производителя компонентов.
- Техническую поддержку проекта.
- Защиту от снятия компонента с производства.
- Оценку стоимости проекта по компонентам.
- Изготовление тестовой платы монтаж и пусконаладочные работы.



Тел: +7 (812) 336 43 04 (многоканальный)

Email: org@lifeelectronics.ru