

3

2

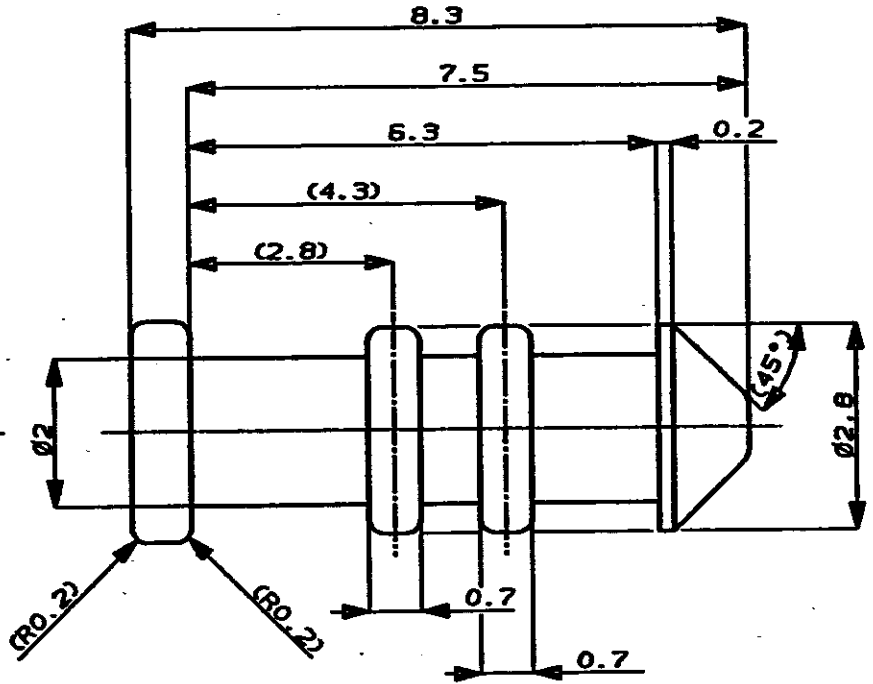
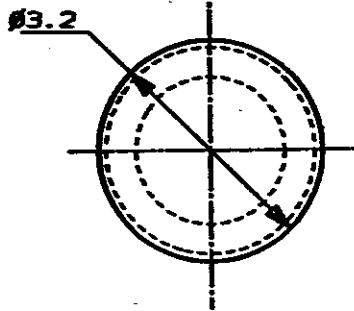
1

-7; AS SHOWN
-7; 本図

NUMBER
C-178421



METRIC



ALL DIMENSIONS IN MM. DO NOT SCALE PRINT

Copyright ©1990 AMP

Copyright ©1990 AMP (Japan), LTD. ALL RIGHTS RESERVED.

AMP

日本エー・エム・ピー株式会社
Tokyo, Japan

一般公差 (GENERAL TOLERANCE)
100μT : ±0.2
100μT 300μT : ±0.25
300μT 1000μT : ±0.3
角 度 : ±3°

絶縁体巻線間隔 (WIRE RANGE)
- mm (AWG -)

被覆外径 (INSULATION DIA.)
- mm

材料 (MATERIAL)
PBT

色 (COLOR)
YELLOW
黄色

PRINT DIST	0	RELEASED 作成	J-0357	T.S. OA	10/23 '91	尺取 (SCALE)	10-1	LOC	A	J	番号 (No.)	C-178421	REV.	0	SHEET	1 OF 1
	LTR	変更 (REVISION RECORD)		DR	CHK	DATE										
DR.	T. Sogawa		10/21 '91	DE.	T. Sogawa		名称 (NAME)		CAVITY PLUS .040 SERIES SEALED PAIR MATE CONN. キャビタイ プラグ .040シリーズ シールド ペアメイト コネクタ							
CHK.	D. Aoyama		10/23 '91	APP.	M. Akita											

REV. 10/83

(CUSTOMER DRAWING) 参 考 図 面

Компания «Life Electronics» занимается поставками электронных компонентов импортного и отечественного производства от производителей и со складов крупных дистрибьюторов Европы, Америки и Азии.

С конца 2013 года компания активно расширяет линейку поставок компонентов по направлению коаксиальный кабель, кварцевые генераторы и конденсаторы (керамические, пленочные, электролитические), за счёт заключения дистрибьюторских договоров

Мы предлагаем:

- Конкурентоспособные цены и скидки постоянным клиентам.
- Специальные условия для постоянных клиентов.
- Подбор аналогов.
- Поставку компонентов в любых объемах, удовлетворяющих вашим потребностям.
- Приемлемые сроки поставки, возможна ускоренная поставка.
- Доставку товара в любую точку России и стран СНГ.
- Комплексную поставку.
- Работу по проектам и поставку образцов.
- Формирование склада под заказчика.
- Сертификаты соответствия на поставляемую продукцию (по желанию клиента).
- Тестирование поставляемой продукции.
- Поставку компонентов, требующих военную и космическую приемку.
- Входной контроль качества.
- Наличие сертификата ISO.

В составе нашей компании организован Конструкторский отдел, призванный помогать разработчикам, и инженерам.

Конструкторский отдел помогает осуществить:

- Регистрацию проекта у производителя компонентов.
- Техническую поддержку проекта.
- Защиту от снятия компонента с производства.
- Оценку стоимости проекта по компонентам.
- Изготовление тестовой платы монтаж и пусконаладочные работы.



Тел: +7 (812) 336 43 04 (многоканальный)

Email: org@lifeelectronics.ru