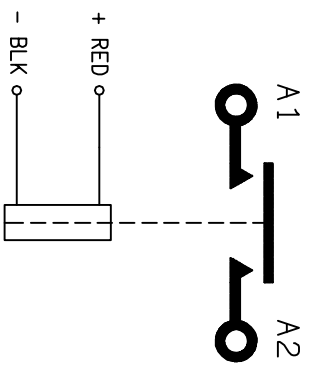
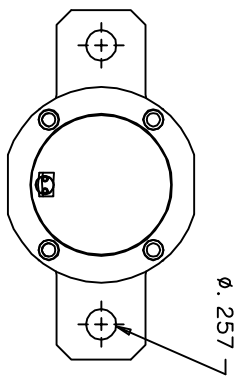
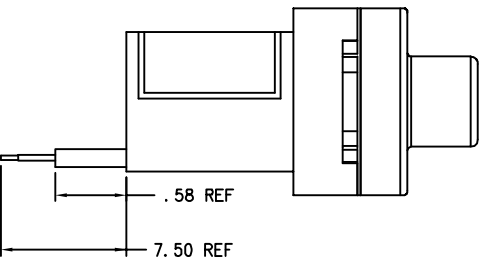
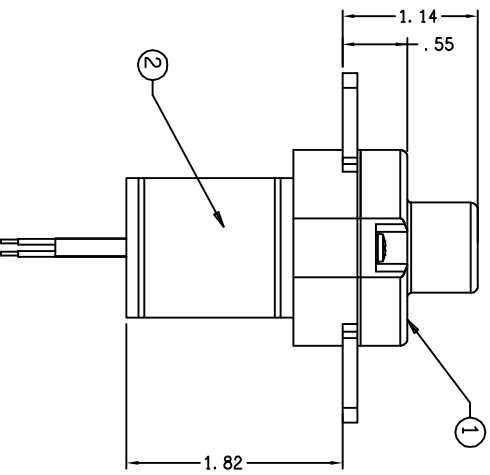
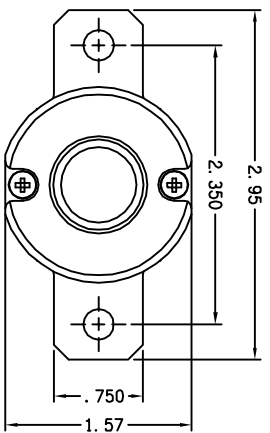


REVISIONS		DESCRIPTION	DATE	APPROVED
A	-	ADDED SHRINK TUBING; MOD. COIL WEIGHT	04/03/12	
B	-	CHANGED HOLES TO Ø.257; ADDED PLATE-SCHEM.	04/03/22	
C	0531-04	CHANGED DD TO 0.5 - 7.0 VDC; REMOVED SPHERICAL PLATE	04/06/17	
D	0562-04	ADDED REF DIMS .58 & 4.50	04/06/29	EPW
E	0829-04	REMOVED "PRELIMINARY DRAWING"	04/07/28	EPW
F	0903-04	7.50 WAS 4.50	04/12/14	CB
G	08-029031	ADDED COIL CURRENT TO COIL DATA	08/10/08	CB



CONSTRUCTION
GASKET SEALED

MAIN CONTACTS
SPST N.O. (DOUBLE BREAK)

CONFIGURATION
28 VDC

VOLTAGE
400 AMPS

CURRENT
4000 AMPS

RESISTIVE
150 mV MAX @ 400 AMPS

RUPTURE
VOLTAGE DROP

COIL DATA
CONTINUOUS

DUTY CYCLE
28 VDC

NOM. OPERATE VOLTAGE
18 VDC

MAX. PICKUP VOLTAGE
0.5-7.0 VDC

DROPOUT VOLTAGE
.55 AMPS @ 32 VDC @ 25° C

ENVIRONMENTAL DATA
-55 ° C TO 85° C

TEMPERATURE
50,000 FT.

ALTITUDE
50,000 CYCLES

LIFE ELECTRICAL
100,000 CYCLES

LIFE MECHANICAL
WEIGHT, MAX .61 LBS

QTY	PART OR IDENTIFYING NO	PLATE-NAME	NOMENCLATURE OR DESCRIPTION	CAGE NO	DRAWING OR SPECIFICATION	MATERIAL OR NOTE
2	1	47541-001	PLATE-NAME			
1	1	46095-040	CONTACTOR ASSEMBLY-PRIMARY			

UNLESS OTHERWISE SPECIFIED DIMENSIONS ARE IN INCHES TOLERANCES IN	
F. 06	±.010 ± 1°
DR BY	EPW 04/03/03
CHK BY	CB 04/08/04
ENGR	EPW 04/08/04
MFG	MB 04/08/04
SIZE	CODE IDENT
C	74063
SCALE	NONE SHEET

Tyco Electronics 121 HOT LICKS BLVD., BOX 175 N. DIAMOND STREET, WAINSFIELD, OHIO 44092	
CONTACTOR SPST N.O. DOUBLE BREAK 400 AMP, 28VDC	
DWG NO.	K-400B1F
REF TE P/N 2-1616921-3	

Компания «Life Electronics» занимается поставками электронных компонентов импортного и отечественного производства от производителей и со складов крупных дистрибьюторов Европы, Америки и Азии.

С конца 2013 года компания активно расширяет линейку поставок компонентов по направлению коаксиальный кабель, кварцевые генераторы и конденсаторы (керамические, пленочные, электролитические), за счёт заключения дистрибьюторских договоров

Мы предлагаем:

- Конкурентоспособные цены и скидки постоянным клиентам.
- Специальные условия для постоянных клиентов.
- Подбор аналогов.
- Поставку компонентов в любых объемах, удовлетворяющих вашим потребностям.
- Приемлемые сроки поставки, возможна ускоренная поставка.
- Доставку товара в любую точку России и стран СНГ.
- Комплексную поставку.
- Работу по проектам и поставку образцов.
- Формирование склада под заказчика.
- Сертификаты соответствия на поставляемую продукцию (по желанию клиента).
- Тестирование поставляемой продукции.
- Поставку компонентов, требующих военную и космическую приемку.
- Входной контроль качества.
- Наличие сертификата ISO.

В составе нашей компании организован Конструкторский отдел, призванный помогать разработчикам, и инженерам.

Конструкторский отдел помогает осуществить:

- Регистрацию проекта у производителя компонентов.
- Техническую поддержку проекта.
- Защиту от снятия компонента с производства.
- Оценку стоимости проекта по компонентам.
- Изготовление тестовой платы монтаж и пусконаладочные работы.



Тел: +7 (812) 336 43 04 (многоканальный)

Email: org@lifeelectronics.ru