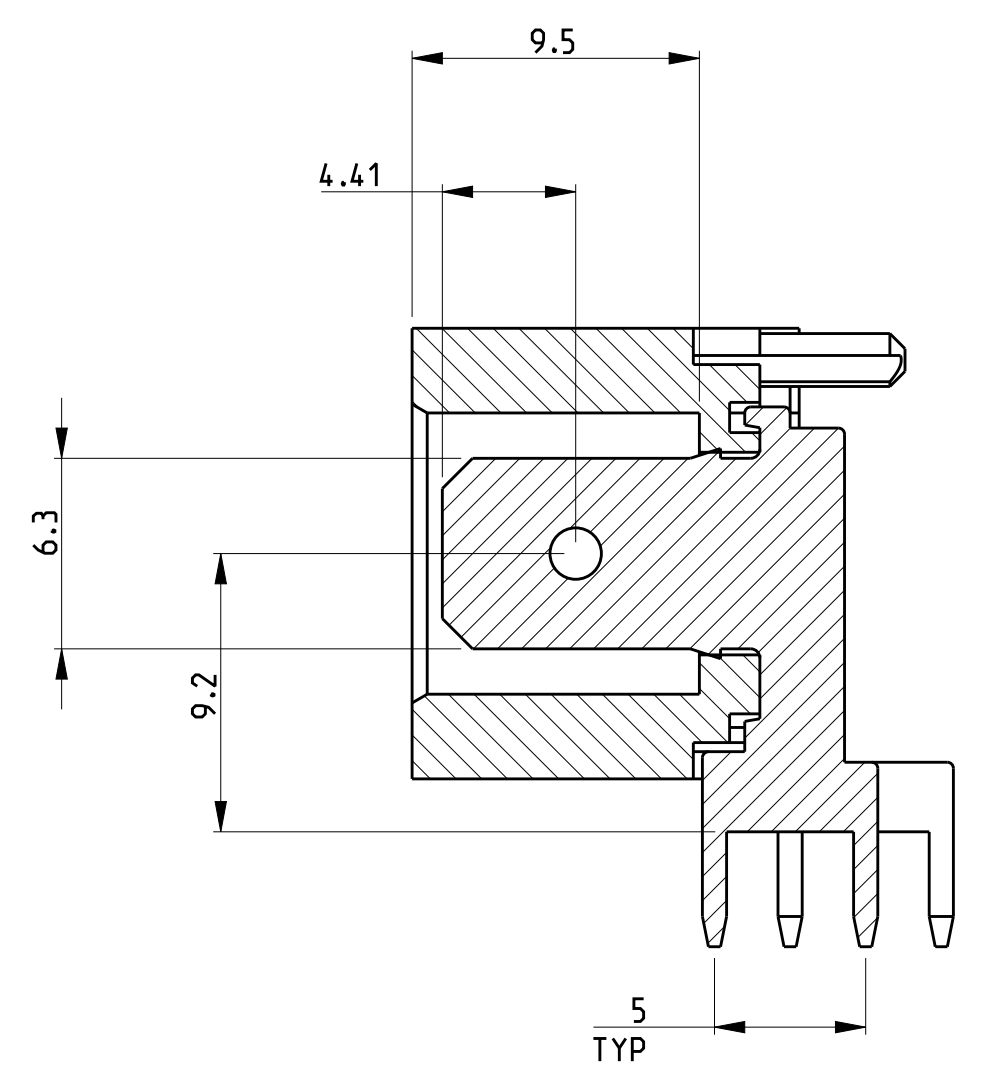
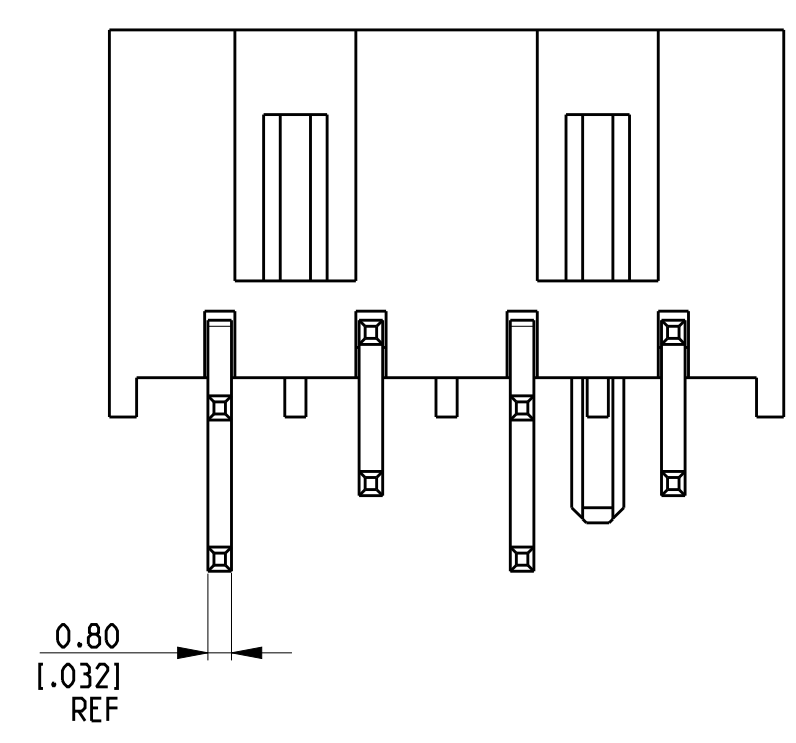
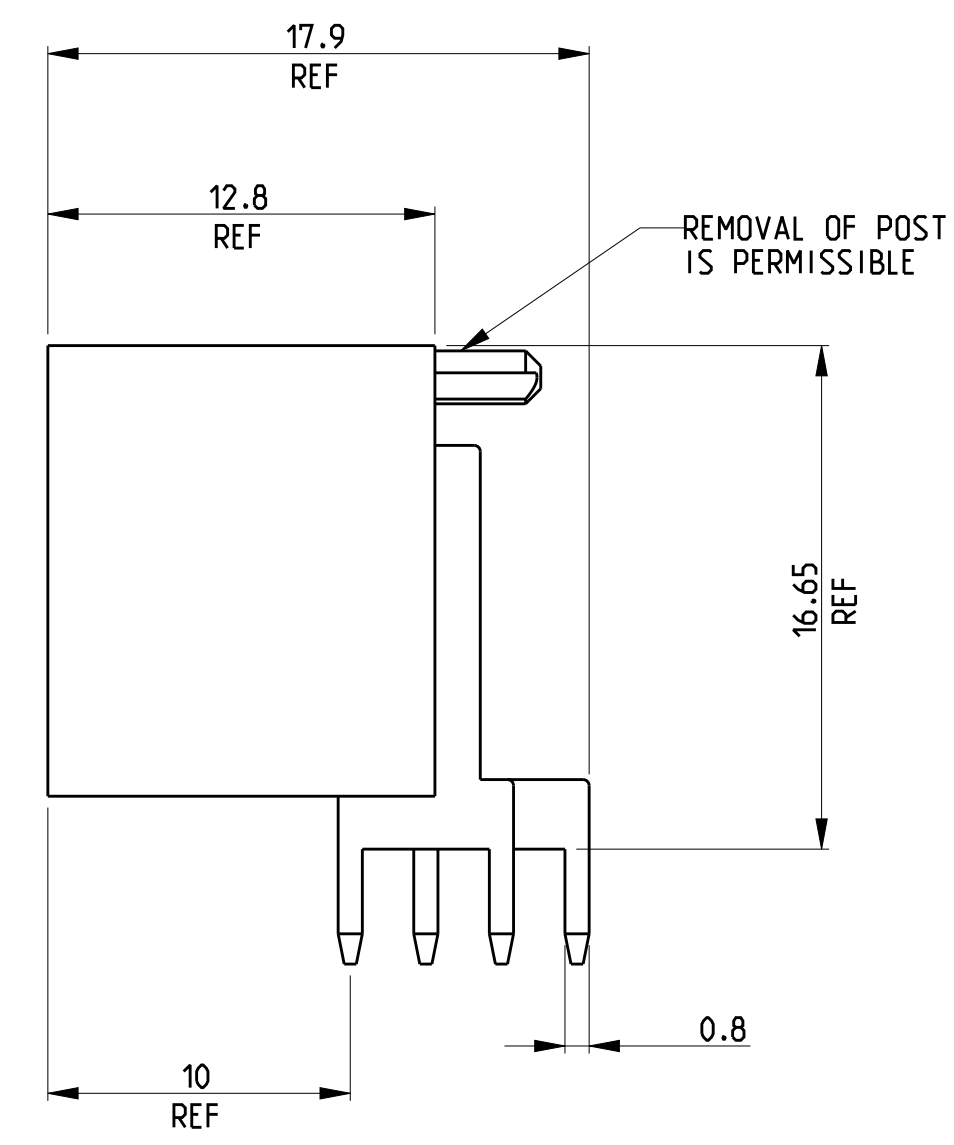
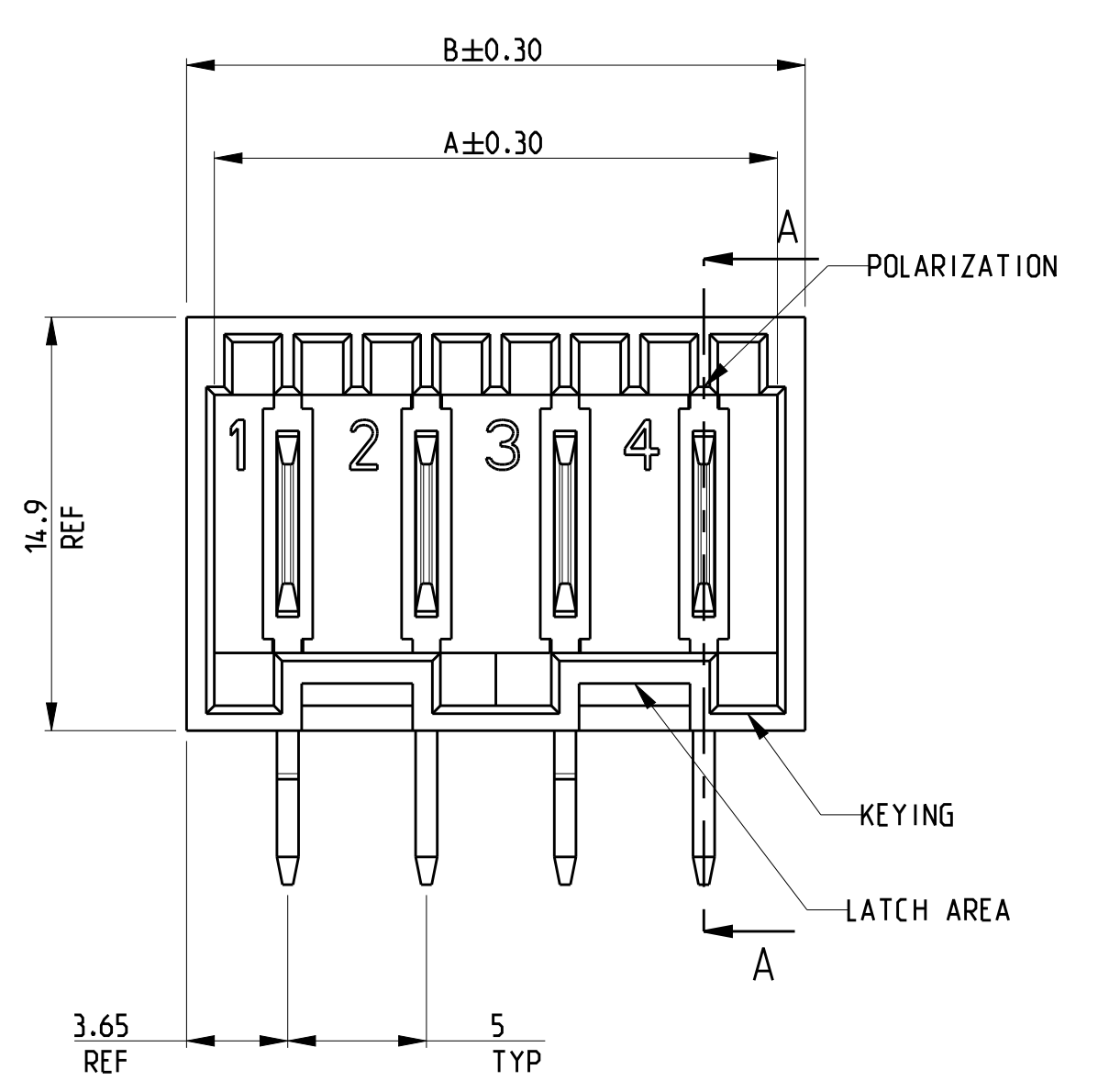
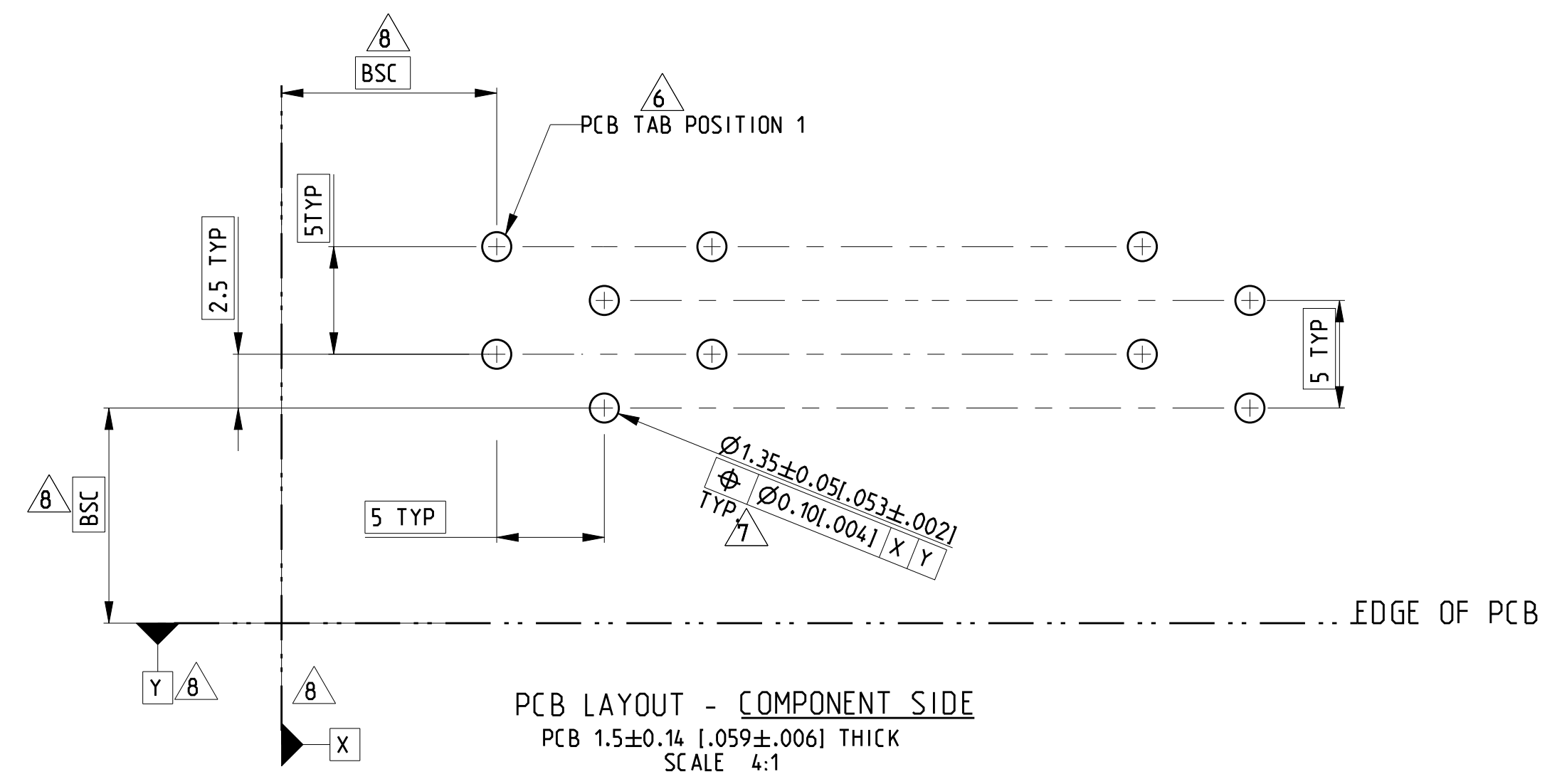


LOC		DIST		REVISIONS				
AF		50		REV	DESCRIPTION	DATE	DNW	APVD
A1	ECR-12-010297					29 JUNE 2012	C. J.	R. P.



SECTION A-A

- HOUSING HAS RAST 5 COMPLIANT KEYING, LATCHING, AND POLARIZATION. TAB IS 6.3 x 0.8 [1.250 x .032] ACCORDING TO DIN 46244.
- POSSIBLE TE MATING CONNECTOR FAMILIES INCLUDE STANDARD TIMER RAST 5, MULTIFITTING, MULTIFITTING MK11, AND MONO-SHAPE TAB CONNECTORS.
- SEE SHEET 2 FOR AVAILABLE CONFIGURATIONS .
- MATERIAL: HOUSING, PA6 NYLON, UL 94V-2, CONTACT, BRASS, 0.8 mm THICK.
- FINISH: CONTACTS, 3.8 μm MIN TIN OVER 1.3 μm MIN NICKEL.
- PCB TABS INSERTED IN A STAGGERED PATTERN BEGINNING WITH POSITION 1.
- SELECTED HOLES MAY BE 1.05-0.05/-0.00 DIA [1.041-.002/-0.001 DIA] FOR IMPROVED (PRESS-FIT) RETENTION TO P.C.B. PRIOR TO SOLDERING.
- DATUM AND BASIC DIMENSION ESTABLISHED BY CUSTOMER
- PRODUCT QUALIFICATION PER 108-2183
- GW T (GLOW WIRE TEST) 750°C WITHOUT FLAME. NOTE TO CUSTOMER TESTING PENDING. THE SHROUD USED ON THESE ASSEMBLIES PASSED THIS REQUIREMENT ON P/N 521971, VDE REG - NR 6718
- PRELIMINARY - NOT FOR PRODUCTION



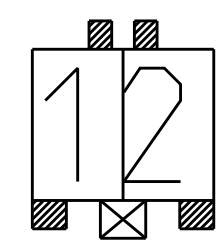
PCB LAYOUT - COMPONENT SIDE
 PCB 1.5±0.14 [1.059±0.006] THICK
 SCALE 4:1

47.3	45.3	9
42.3	40.3	8
37.3	35.3	7
32.3	30.3	6
27.3	25.3	5
22.3	20.3	4
17.3	15.3	3
12.3	10.3	2
B	A	NO. OF POS.

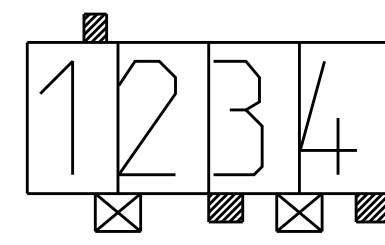
THIS DRAWING IS A CONTROLLED DOCUMENT.		DWN RAGHAVENDRA 30MAR2010		NAME	
DIMENSIONS:		CHK JEFF RUTH 30MAR2010		ASSEMBLY, DIN, RAST 5 HEADER, RIGHT ANGLE, GW T	
mm [INCHES]		APVD RAY LONDON 30MAR2010		PRODUCT SPEC	
TOLERANCES UNLESS OTHERWISE SPECIFIED:		108-2183		APPLICATION SPEC	
0 PLC ±		-		SIZE	
1 PLC ±		-		CAGE CODE	
2 PLC ±		-		DRAWING NO	
3 PLC ±		-		RESTRICTED TO	
4 PLC ±		-		A1 00779	
ANGLES ±		-		C=1969352	
FINISH ±		-		SCALE 4:1	
MATERIAL		WEIGHT		SHEET 1 OF 2	
- 4 10		-		REV A1	
		CUSTOMER DRAWING		SCALE 4:1	

THIS DRAWING IS UNPUBLISHED. RELEASED FOR PUBLICATION 20
 © COPYRIGHT 20 - ALL RIGHTS RESERVED.

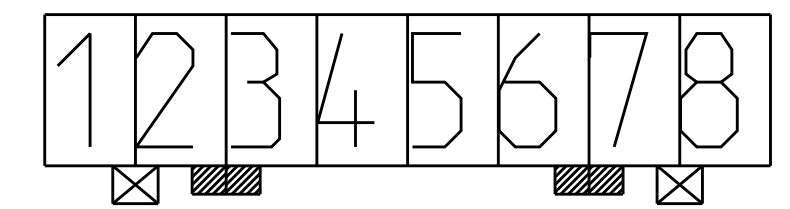
LOC		DIST		REVISIONS			
P	LYR	DESCRIPTION	DATE	DWN	APVD		
-	-	SEE SHEET 1	-	-	-		



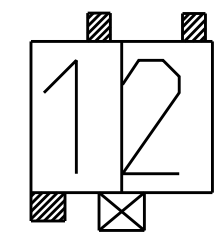
1969352-2



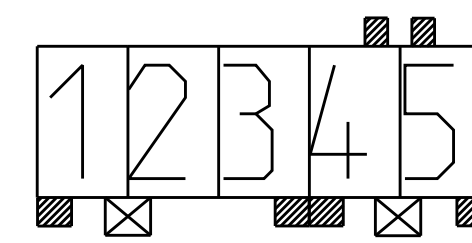
1969352-4



1969352-8



5-1969352-2



2-1969352-5

1-2,7-8	2d,3c,6d,7c	--	8	08-D		1969352-8
1-2,2-3	1c,3d,4c,5d	4b,5a	5	-		2-1969352-5
1-2,3-4	3c,4d	1b	4	04-A		1969352-4
1-2	1c	1b,2b	2	02-I		5-1969352-2
1-2	1c,2d	1b,2a	2	02-A		1969352-2
LATCH W INDOWS	KEYING	POLAR.	NO. OF POS.	RAST 5 DESIG.		PART NUMBER

THIS DRAWING IS A CONTROLLED DOCUMENT.		DWN RAGHAVENDRA 30MAR2010	TE Connectivity ASSEMBLY, DIN, RAST 5 HEADER, RIGHT ANGLE, GWT
DIMENSIONS: mm INCHES		CHK JEFF RUTH 30MAR2010	
TOLERANCES UNLESS OTHERWISE SPECIFIED: 0 PLC ± 1 PLC ±.025(.010) 2 PLC ± 3 PLC ± 4 PLC ± ANGLES ±2° FINISH -		APVD RAY LONDON 30MAR2010 PRODUCT SPEC 108-2183 APPLICATION SPEC - WEIGHT - CUSTOMER DRAWING	NAME SIZE CAGE CODE DRAWING NO RESTRICTED TO A1 00779 C=1969352 - SCALE 3:1 SHEET 2 OF 2 REV A1

Компания «Life Electronics» занимается поставками электронных компонентов импортного и отечественного производства от производителей и со складов крупных дистрибьюторов Европы, Америки и Азии.

С конца 2013 года компания активно расширяет линейку поставок компонентов по направлению коаксиальный кабель, кварцевые генераторы и конденсаторы (керамические, пленочные, электролитические), за счёт заключения дистрибьюторских договоров

Мы предлагаем:

- Конкурентоспособные цены и скидки постоянным клиентам.
- Специальные условия для постоянных клиентов.
- Подбор аналогов.
- Поставку компонентов в любых объемах, удовлетворяющих вашим потребностям.
- Приемлемые сроки поставки, возможна ускоренная поставка.
- Доставку товара в любую точку России и стран СНГ.
- Комплексную поставку.
- Работу по проектам и поставку образцов.
- Формирование склада под заказчика.
- Сертификаты соответствия на поставляемую продукцию (по желанию клиента).
- Тестирование поставляемой продукции.
- Поставку компонентов, требующих военную и космическую приемку.
- Входной контроль качества.
- Наличие сертификата ISO.

В составе нашей компании организован Конструкторский отдел, призванный помогать разработчикам, и инженерам.

Конструкторский отдел помогает осуществить:

- Регистрацию проекта у производителя компонентов.
- Техническую поддержку проекта.
- Защиту от снятия компонента с производства.
- Оценку стоимости проекта по компонентам.
- Изготовление тестовой платы монтаж и пусконаладочные работы.



Тел: +7 (812) 336 43 04 (многоканальный)

Email: org@lifeelectronics.ru