

SMD 1575.420MHz SAW FILTER

AFS1575.42S4



**RoHS
Compliant**



3.0 x 3.0 x 1.5mm

FEATURES:

- Small package 3.0 x 3.0 x 1.5mm
- Low Insertion Loss
- Excellent Attenuation Bandwidth
- 50ohm termination impedance
- High input power rating 10dBm

APPLICATIONS:

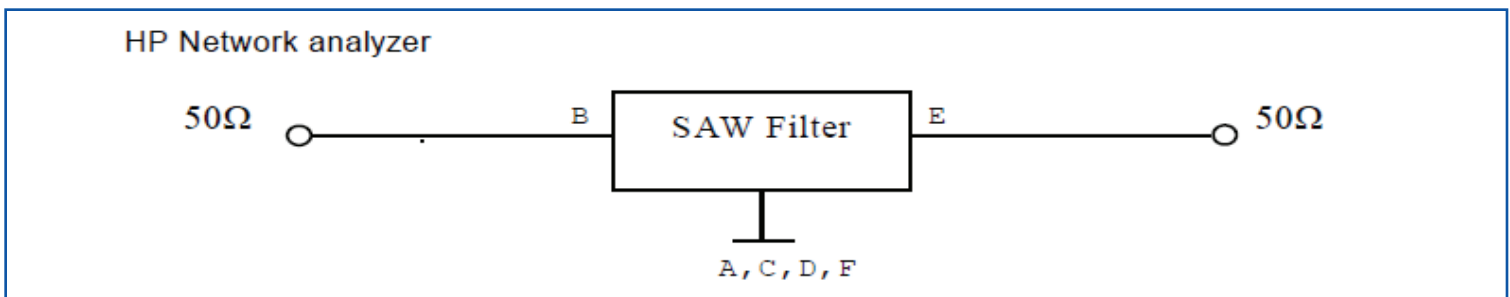
- GPS
- RF devices

ELECTRICAL SPECIFICATIONS:

| Item | Value |
|-----------------------------|-----------------|
| Operating temperature range | -40°C to +85°C |
| Storage temperature range | -50°C to +100°C |
| DC Permissive Voltage | 0V DC max. |
| Maximum Input Power | 10 dBm |

| Item | Min | Typ | Max | Unit | |
|---|-----------------|---------|------|------|----|
| Center Frequency (F_c) | -- | 1575.42 | -- | MHz | |
| Insertion Loss (IL) 1574.22~1576.62MHz | -- | 1.5 | 2.0 | dB | |
| Amplitude Ripple (p-p) 1574.22~1576.62MHz | -- | 0.15 | 1.0 | dB | |
| Attenuation (reference level from 0dB) | DC ~ 1382 MHz | 37 | 40 | -- | dB |
| | 1382 ~ 397 MHz | 40 | 47 | -- | |
| | 1397 ~ 1478 MHz | 40 | 45 | -- | |
| | 1478 ~ 1487 MHz | 40 | 47 | -- | |
| | 1487 ~ 1500 MHz | 30 | 52 | -- | |
| | 1625 ~ 1640 MHz | 30 | 49 | -- | |
| | 1640 ~ 2000MHz | 38 | 42 | -- | |
| | 2000 ~ 3000 MHz | 33 | 38.5 | -- | |
| VSWR within 1574.22~1576.62MHz | -- | 1.1 | 2.0 | | |
| Source Impedance Z_S | -- | 50 | -- | ? | |
| Load Impedance Z_L | -- | 50 | -- | | |

TEST CIRCUIT



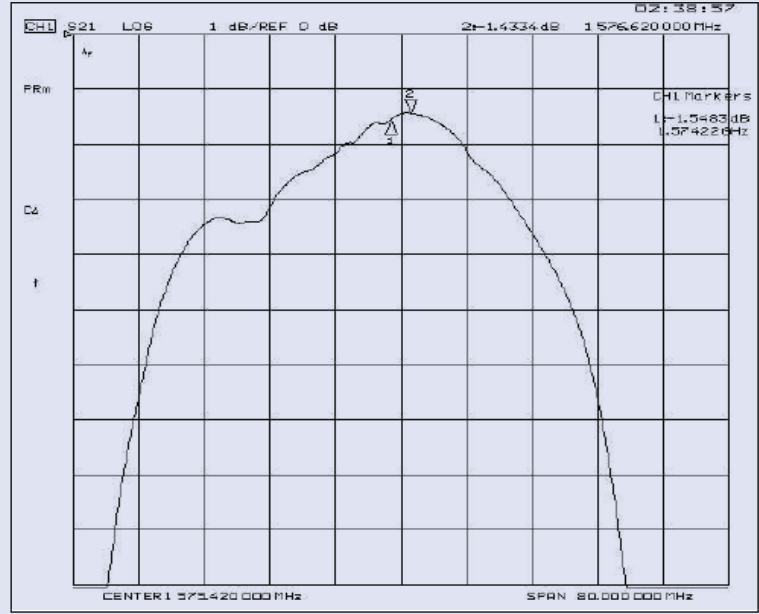
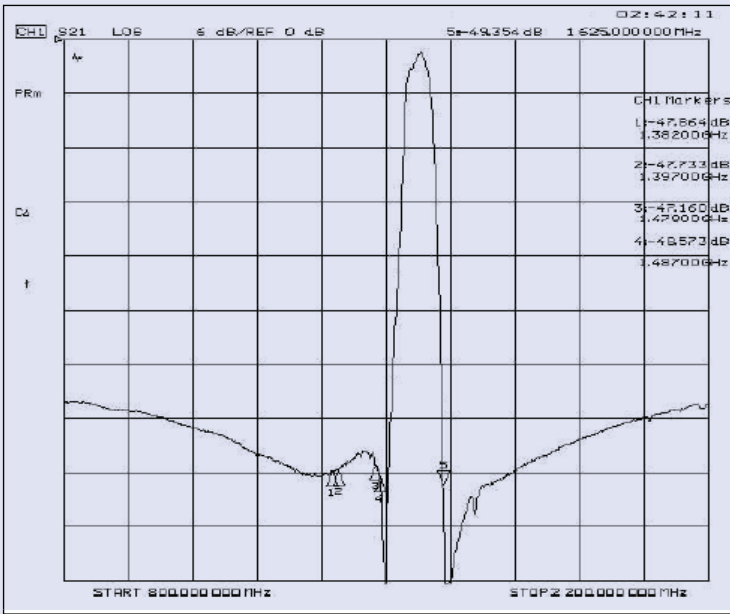
SMD 1575.420MHz SAW FILTER

AFS1575.42S4



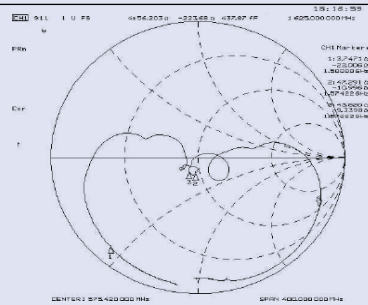
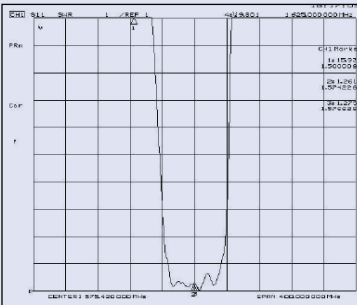
3.0 x 3.0 x 1.5mm

FREQUENCY CHARACTERISTICS:

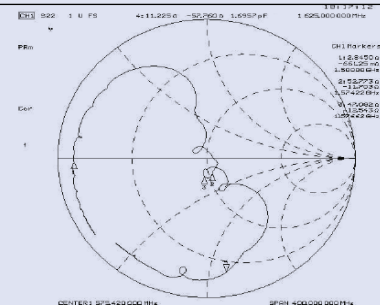
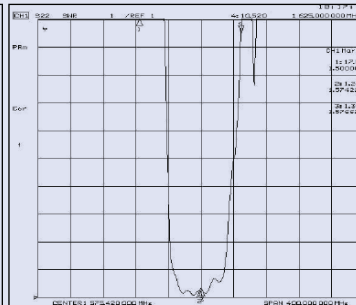


REFLECTIONS FUNCTIONS:

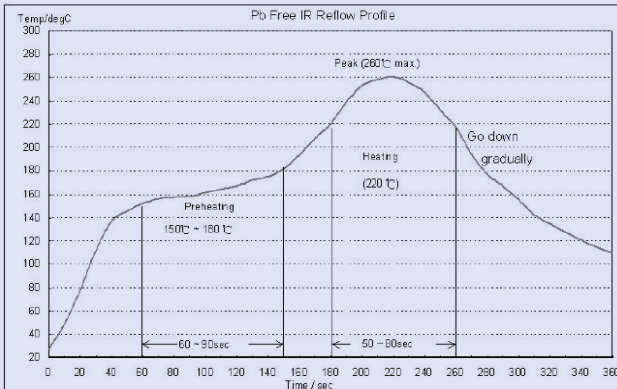
S11 VSWR



S22 VSWR



REFLOW PROFILE:



1. Preheating shall be fixed at 150~180°C for 60~90 seconds.
2. Ascending time to preheating temperature 150°C shall be 30 seconds min.
3. Heating shall be fixed at 220°C for 50~80 seconds and at 250±10°C peak (max. 10sec).

ABRACON IS
ISO9001:2008
CERTIFIED



**ABRACON
CORPORATION**

Visit www.abracon.com for Terms & Conditions of Sale **Revised: 11.18.10**
30332 Esperanza, Rancho Santa Margarita, California 92688
tel 949-546-8000 | fax 949-546-8001 | www.abracon.com

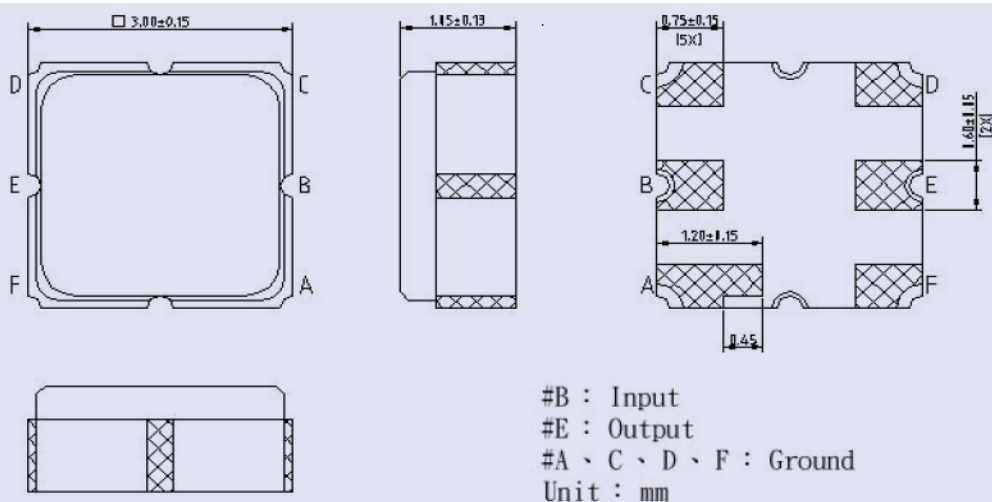
SMD 1575.420MHz SAW FILTER

AFS1575.42S4

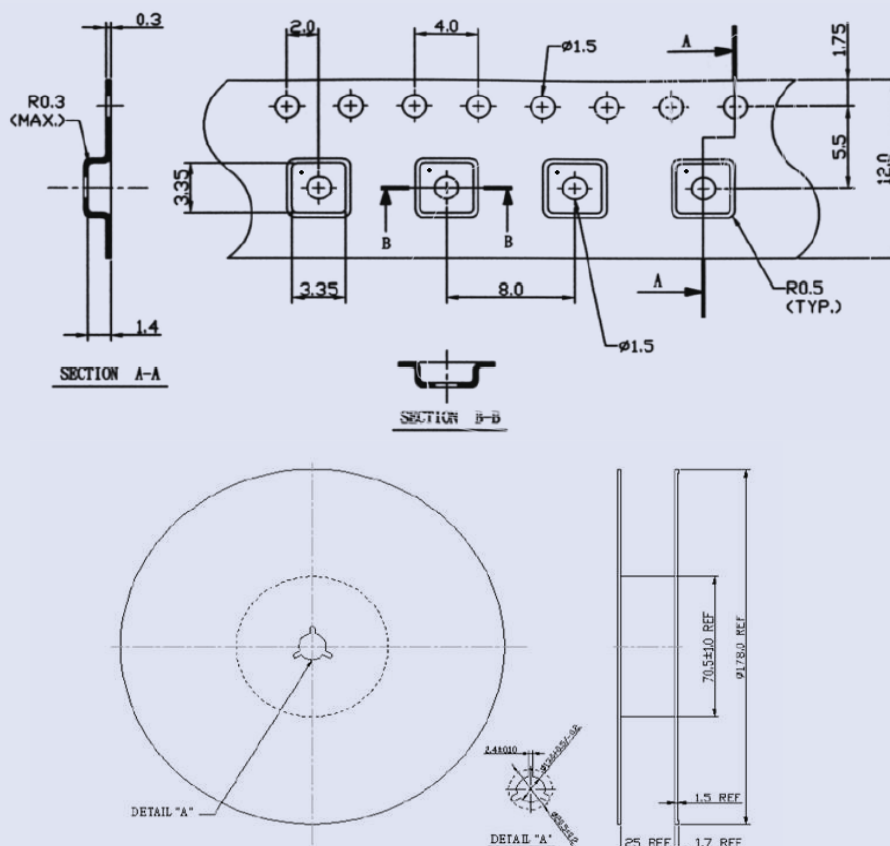


3,0 x 3,0 x 1,5mm

OUTLINE DIMENSIONS:



PACKING: Tape and reel (1,000 pcs/reel)



ATTENTION: Abracon Corporation's products are COTS – Commercial-Off-The-Shelf products; suitable for Commercial, Industrial and, where designated, Automotive Applications. Abracon's products are not specifically designed for Military, Aviation, Aerospace, Life-dependant Medical applications or any application requiring high reliability where component failure could result in loss of life and/or property. For applications requiring high reliability and/or presenting an extreme operating environment, written consent and authorization from Abracon Corporation is required. Please contact Abracon Corporation for more information.

ABRACON IS
 ISO9001:2008
 CERTIFIED



Visit www.abracon.com for Terms & Conditions of Sale **Revised: 11.18.10**
 30332 Esperanza, Rancho Santa Margarita, California 92688
 tel 949-546-8000 | fax 949-546-8001 | www.abracon.com

Компания «Life Electronics» занимается поставками электронных компонентов импортного и отечественного производства от производителей и со складов крупных дистрибьюторов Европы, Америки и Азии.

С конца 2013 года компания активно расширяет линейку поставок компонентов по направлению коаксиальный кабель, кварцевые генераторы и конденсаторы (керамические, пленочные, электролитические), за счёт заключения дистрибьюторских договоров

Мы предлагаем:

- Конкурентоспособные цены и скидки постоянным клиентам.
- Специальные условия для постоянных клиентов.
- Подбор аналогов.
- Поставку компонентов в любых объемах, удовлетворяющих вашим потребностям.
- Приемлемые сроки поставки, возможна ускоренная поставка.
- Доставку товара в любую точку России и стран СНГ.
- Комплексную поставку.
- Работу по проектам и поставку образцов.
- Формирование склада под заказчика.
- Сертификаты соответствия на поставляемую продукцию (по желанию клиента).
- Тестирование поставляемой продукции.
- Поставку компонентов, требующих военную и космическую приемку.
- Входной контроль качества.
- Наличие сертификата ISO.

В составе нашей компании организован Конструкторский отдел, призванный помогать разработчикам, и инженерам.

Конструкторский отдел помогает осуществить:

- Регистрацию проекта у производителя компонентов.
- Техническую поддержку проекта.
- Защиту от снятия компонента с производства.
- Оценку стоимости проекта по компонентам.
- Изготовление тестовой платы монтаж и пусконаладочные работы.



Тел: +7 (812) 336 43 04 (многоканальный)
Email: org@lifeelectronics.ru