

"High Frequency Ceramic Solutions"

Preliminary

2.45 / 5.5GHz WLAN Ceramic Diplexer (BPF/BPF type)

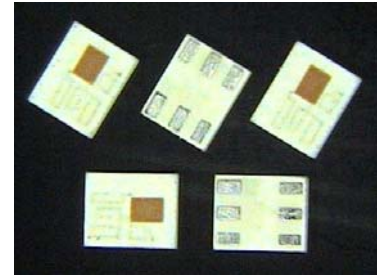
P/N 2450DP39G5500

Detail Specification: 8/2/2012

Page 1 of 3

General Specifications

Part Number		2450DP39G5500		
Operating Temperature Range		-40 ~ +85 °C		
Frequency	Insertion Loss	Passband VSWR	Return Loss (min)	Attenuation (db)
2400~2500	2.5 max.	2.0 max.	-9.54	30 min. @ 824~915MHz
				30 min. @ 1545~1605MHz
				30 min. @ 1710~1910MHz
				22 min. @ 2170MHz
				35 min. @ 4800~5000MHz
5150~5850	1.0 max.	2.0 max.	-9.54	25 min. @ 2400~2500MHz
				20 min. @ 10300~11700MHz



Recommended Storage Conditions*	+5 to +35 °C, Humidity 45~75%RH
Reel Quantity	3,000
Storage Period	18 months max.
Power Capacity	500mW max.

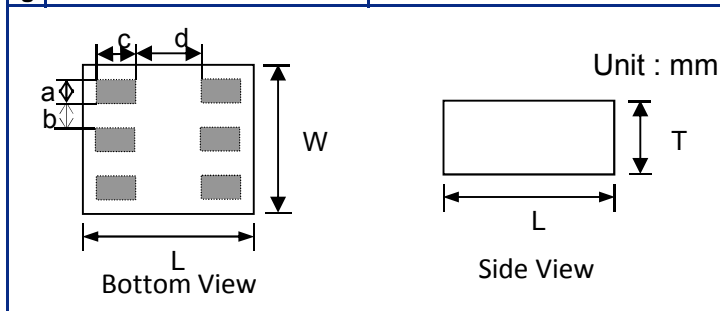
*18 months in vacuum sealed bag and 1 week cumulative after opened.

Part Number Explanation

P/N Suffix	Packing Style	Bulk	Suffix = S	eg. 2450DP39G5500S
		T & R (3000pcs)	Suffix = E	eg. 2450DP39G5500E
	Termination style	100% Tin	Suffix = None	eg. 2450DP39G5500(E or S)
	Evaluation Board	2450DP39G5500-EBSMA		

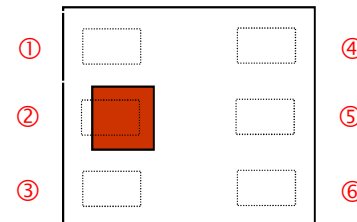
Mechanical Dimensions

	In	mm
L	0.098 ± 0.008	2.50 ± 0.20
W	0.079 ± 0.008	2.00 ± 0.20
T	0.028 max.	0.70 max.
a	0.012 ± 0.004	0.30 ± 0.10
b	0.016 ± 0.004	0.40 ± 0.10
c	0.024 ± 0.004 /-0.2	0.60 ± 0.10
g	0.043 ± 0.006	1.10 ± 0.15



Terminal Configuration

No.	Function
1	GND
2	GND
3	Lower Freq. Port
4	Higher Freq. Port
5	GND
6	Common Port



"High Frequency Ceramic Solutions"

Preliminary

2.45 / 5.5GHz WLAN Ceramic Diplexer (BPF/BPF type)

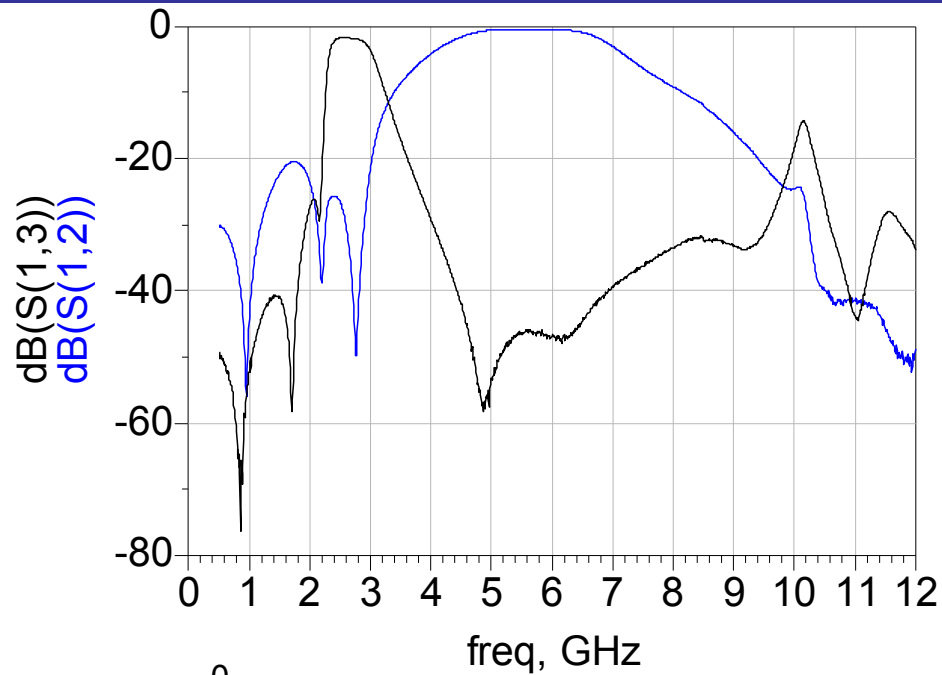
P/N 2450DP39G5500

Detail Specification: 8/2/2012

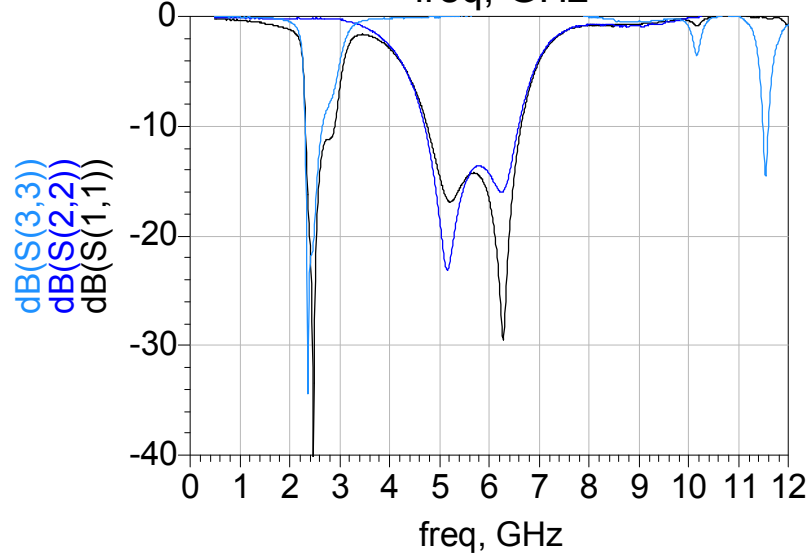
Page 2 of 3

Typical Electrical Performance (T=25°C)

Attenuation



Return Loss



The contents of this data sheet are subject to change without notice. Please confirm the specifications and delivery conditions when placing your order. All sales are subject to Johanson Technology, Inc. terms and conditions.



www.johansontechnology.com

4001 Calle Tecate • Camarillo, CA 93012 • TEL 805.389.1166 FAX 805.389.1821

2012 Johanson Technology, Inc. All Rights Reserved

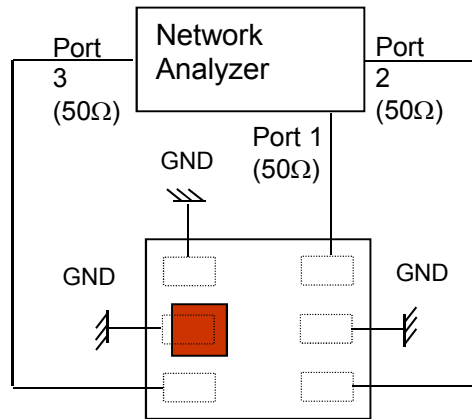
2.45 / 5.5GHz WLAN Ceramic Diplexer (BPF/BPF type)

P/N 2450DP39G5500

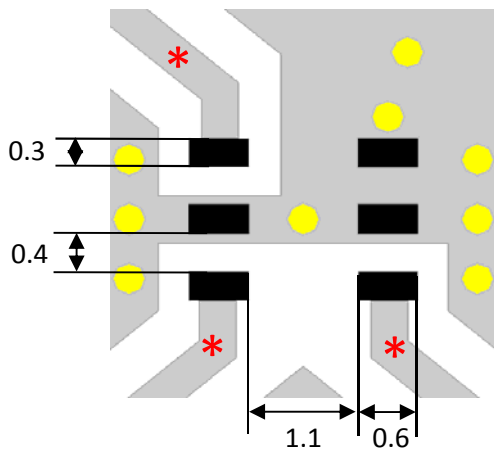
Detail Specification: 8/2/2012




Page 3 of 3

Measuring Diagram



Mounting Considerations



-  Solder Resist
-  Land
-  Through-hole (0.30)

* Line width should be designed to match 50Ω characteristic impedance, depending on PCB material and thickness.

The contents of this data sheet are subject to change without notice. Please confirm the specifications and delivery conditions when placing your order. All sales are subject to Johanson Technology, Inc. terms and conditions.

Компания «Life Electronics» занимается поставками электронных компонентов импортного и отечественного производства от производителей и со складов крупных дистрибьюторов Европы, Америки и Азии.

С конца 2013 года компания активно расширяет линейку поставок компонентов по направлению коаксиальный кабель, кварцевые генераторы и конденсаторы (керамические, пленочные, электролитические), за счёт заключения дистрибьюторских договоров

Мы предлагаем:

- Конкурентоспособные цены и скидки постоянным клиентам.
- Специальные условия для постоянных клиентов.
- Подбор аналогов.
- Поставку компонентов в любых объемах, удовлетворяющих вашим потребностям.
- Приемлемые сроки поставки, возможна ускоренная поставка.
- Доставку товара в любую точку России и стран СНГ.
- Комплексную поставку.
- Работу по проектам и поставку образцов.
- Формирование склада под заказчика.
- Сертификаты соответствия на поставляемую продукцию (по желанию клиента).
- Тестирование поставляемой продукции.
- Поставку компонентов, требующих военную и космическую приемку.
- Входной контроль качества.
- Наличие сертификата ISO.

В составе нашей компании организован Конструкторский отдел, призванный помогать разработчикам, и инженерам.

Конструкторский отдел помогает осуществить:

- Регистрацию проекта у производителя компонентов.
- Техническую поддержку проекта.
- Защиту от снятия компонента с производства.
- Оценку стоимости проекта по компонентам.
- Изготовление тестовой платы монтаж и пусконаладочные работы.



Тел: +7 (812) 336 43 04 (многоканальный)

Email: org@lifeelectronics.ru